



МИНИСТЕРСТВО ТРАНСПОРТА РОССИЙСКОЙ ФЕДЕРАЦИИ

ФЕДЕРАЛЬНОЕ АГЕНТСТВО ЖЕЛЕЗНОДОРОЖНОГО ТРАНСПОРТА
(РОСЖЕЛДОР)

РАСПОРЯЖЕНИЕ

06 мая 2024г.

Москва

№

АВ-403р

Об установлении публичного сервитута в интересах открытого акционерного общества «Российские железные дороги»

В соответствии с Земельным кодексом Российской Федерации, статьей 4 Федерального закона от 31.07.2020 № 254-ФЗ «Об особенностях регулирования отдельных отношений в целях модернизации и расширения магистральной инфраструктуры и о внесении изменений в отдельные законодательные акты Российской Федерации», пунктом 5.3.18 (3) Положения о Федеральном агентстве железнодорожного транспорта, утвержденного постановлением Правительства Российской Федерации от 30.07.2004 № 397, и на основании ходатайства открытого акционерного общества «Российские железные дороги», поступившего письмом Группы заказчика по строительству и реконструкции интермодальных транспортно-пересадочных узлов Дирекции по комплексной реконструкции железных дорог и строительству объектов железнодорожного транспорта – филиала ОАО «РЖД» от 04.03.2024 № ИСХ-5582/ДКРС МСК:

1. Установить публичный сервитут площадью 1514 кв.м на срок 2,5 месяцев в интересах ОАО «РЖД» (ОГРН 1037739877295, ИНН 7708503727) в отношении земель в границах кадастрового квартала с номером 50:50:0020310 и адресным ориентиром: Московская область, г.о. Балашиха.

2. Срок, в течение которого использование земельного участка (его части) и (или) расположенного на нем объекта недвижимости в соответствии с их разрешенным использованием будет невозможно или существенно затруднено (при возникновении таких обстоятельств), составляет не более 2,5 месяцев.

3. Утвердить границы публичного сервитута общей площадью 1514 кв.м согласно прилагаемому графическому описанию местоположения границ публичного сервитута и перечням координат характерных точек вышеуказанных границ, являющихся неотъемлемой частью настоящего распоряжения (приложение № 1).

4. Владелец публичного сервитута (ОАО «РЖД») обязан внести плату за публичный сервитут в отношении земельного участка и/или земель государственной собственности на которые не разграничена, в соответствии с порядком расчета и внесения платы за публичный сервитут (приложение № 2).

5. Публичный сервитут устанавливается в целях обеспечения строительства, реконструкции объектов инфраструктуры при реализации объекта: «Этап XII «Строительство нового остановочного пункта Ольгино» в рамках реализации проекта «Организация пригородно-городского пассажирского железнодорожного движения на участке Апрелевка-Железнодорожная (МЦД-4)» на основании документации по планировке территории (проекта планировки территории и проекта межевания территории), утвержденной распоряжением Федерального агентства железнодорожного транспорта от 05.10.2023 № АБ-587-р.

6. Управлению земельно-имущественных отношений и правовой деятельности Федерального агентства железнодорожного транспорта:

1) направить в соответствии с Федеральным законом от 13.07.2015 № 218-ФЗ «О государственной регистрации недвижимости» копию настоящего распоряжения в филиал ППК «Роскадастр» по Московской области;

2) направить копию настоящего распоряжения в ОАО «РЖД»;

3) обеспечить размещение настоящего распоряжения на официальном сайте Федерального агентства железнодорожного транспорта в информационно-коммуникационной сети «Интернет».

7. График проведения работ при осуществлении деятельности, для обеспечения которой устанавливается публичный сервитут, прилагается к настоящему распоряжению (приложение № 3).

Заместитель руководителя



А.С. Батюк

ГРАФИЧЕСКОЕ ОПИСАНИЕ

местоположения границ населенных пунктов, территориальных зон, особо охраняемых природных территорий, зон с особыми условиями использования территории

Публичный сервитут для обеспечения строительства, реконструкции объектов инфраструктуры при реализации объекта: «Этап XII «Строительство нового остановочного пункта Ольгино» в рамках реализации проекта «Организация пригородно-городского пассажирского железнодорожного движения на участке Апрелевка – Железнодорожная (МЦД-4)» для целей, предусмотренных п. 2 ч. 5 ст. 4 Федерального закона от 31.07.2020 № 254-ФЗ в границах кадастрового квартала 50:50:0020310

(наименование объекта, местоположение границ которого описано (далее - объект))

Раздел 1

Сведения об объекте		
№ п/п	Характеристики объекта	Описание характеристик
1	2	3
1	Местоположение объекта	Московская область, Городской округ Балашиха
2	Площадь объекта +/- величина погрешности определения площади (Р+/- Дельта Р)	1514 кв.м ± 11 кв.м
3	Иные характеристики объекта	Публичный сервитут для обеспечения строительства, реконструкции объектов инфраструктуры при реализации объекта: «Этап XII «Строительство нового остановочного пункта Ольгино» в рамках реализации проекта «Организация пригородно-городского пассажирского железнодорожного движения на участке Апрелевка – Железнодорожная (МЦД-4)» для целей, предусмотренных п. 2 ч. 5 ст. 4 Федерального закона от 31.07.2020 № 254-ФЗ в границах кадастрового квартала 50:50:0020310, сроком действия 2,5 месяца. Владелец публичного сервитута: ОАО "Российские железные дороги" (ИНН 7708503727, ОГРН 1037739877295, почтовый адрес: 107174, г. Москва, ул. Новая Басманная, д. 2/1, стр. 1, адрес электронной почты: fax@css.rzd.ru, телефон: 8(499)262-42-57)

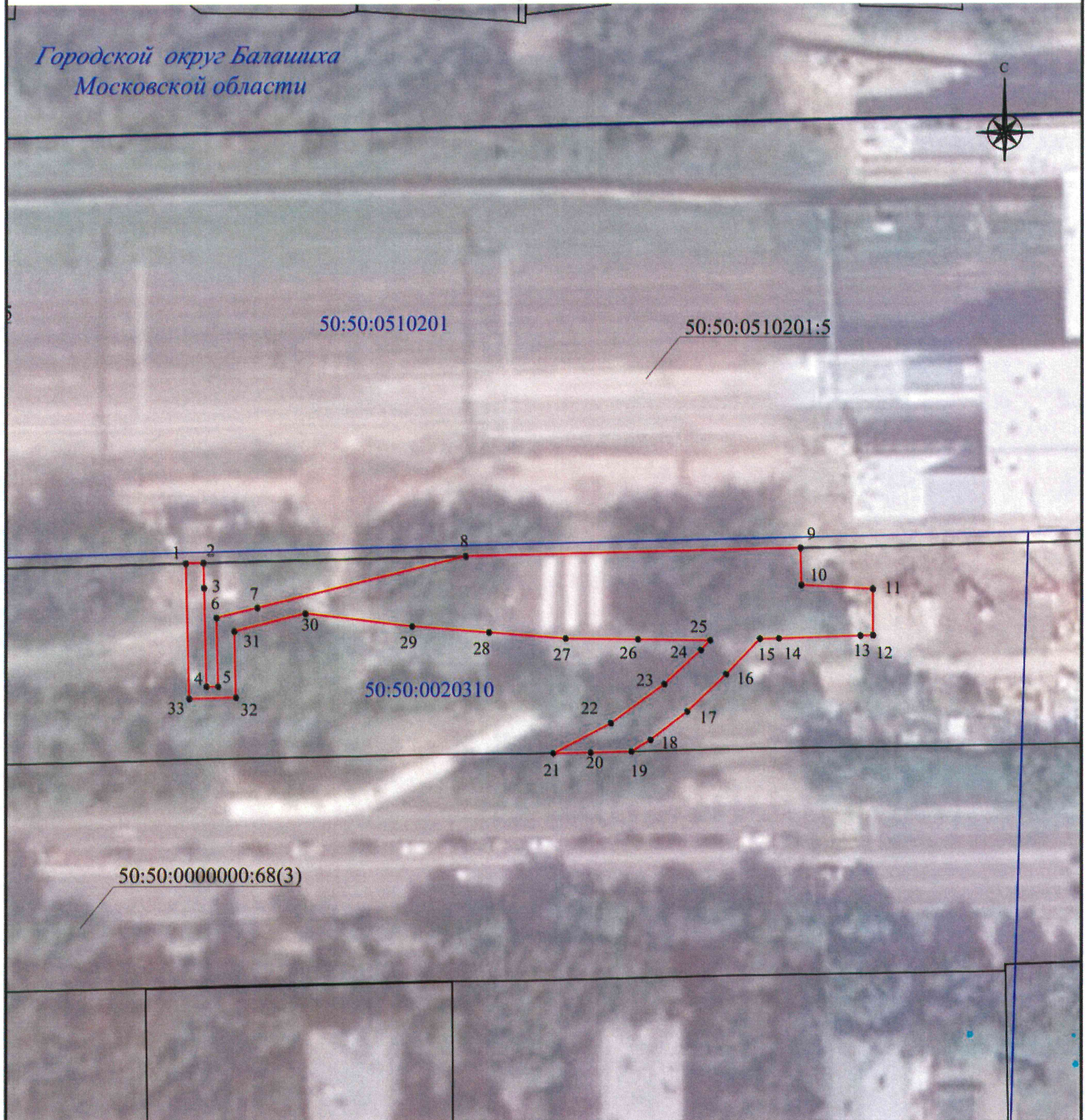
Раздел 2

Сведения о местоположении границ объекта					
1. Система координат <u>МСК-50, зона 2</u>					
2. Сведения о характерных точках границ объекта					
Обозначение характерных точек границ	Координаты, м		Метод определения координат характерной точки	Средняя квадратическая погрешность положения характерной точки (M_f), м	Описание обозначения точки на местности (при наличии)
	X	Y			
1	2	3	4	5	6
1	468200.65	2218268.21	Аналитический метод	0.10	Закрепление отсутствует
2	468200.72	2218271.23	Аналитический метод	0.10	Закрепление отсутствует
3	468196.45	2218271.33	Аналитический метод	0.10	Закрепление отсутствует
4	468179.60	2218271.77	Аналитический метод	0.10	Закрепление отсутствует
5	468179.60	2218273.77	Аналитический метод	0.10	Закрепление отсутствует
6	468191.37	2218273.46	Аналитический метод	0.10	Закрепление отсутствует
7	468193.07	2218280.46	Аналитический метод	0.10	Закрепление отсутствует
8	468201.80	2218316.23	Аналитический метод	0.10	Закрепление отсутствует
9	468203.18	2218373.84	Аналитический метод	0.10	Закрепление отсутствует
10	468196.85	2218373.99	Аналитический метод	0.10	Закрепление отсутствует
11	468196.17	2218386.28	Аналитический метод	0.10	Закрепление отсутствует
12	468188.25	2218386.32	Аналитический метод	0.10	Закрепление отсутствует
13	468188.18	2218384.16	Аналитический метод	0.10	Закрепление отсутствует
14	468187.72	2218370.15	Аналитический метод	0.10	Закрепление отсутствует
15	468187.66	2218366.89	Аналитический метод	0.10	Закрепление отсутствует
16	468181.60	2218361.11	Аналитический метод	0.10	Закрепление отсутствует
17	468175.20	2218354.43	Аналитический метод	0.10	Закрепление отсутствует
18	468170.36	2218348.14	Аналитический метод	0.10	Закрепление отсутствует
19	468168.31	2218344.83	Аналитический метод	0.10	Закрепление отсутствует
20	468168.12	2218337.82	Аналитический метод	0.10	Закрепление отсутствует
21	468168.00	2218331.38	Аналитический метод	0.10	Закрепление отсутствует
22	468173.22	2218341.32	Аналитический метод	0.10	Закрепление отсутствует
23	468179.89	2218350.51	Аналитический метод	0.10	Закрепление отсутствует
24	468185.75	2218356.77	Аналитический метод	0.10	Закрепление отсутствует
25	468187.41	2218358.35	Аналитический метод	0.10	Закрепление отсутствует
26	468187.56	2218345.93	Аналитический метод	0.10	Закрепление отсутствует
27	468187.71	2218333.49	Аналитический метод	0.10	Закрепление отсутствует
28	468188.78	2218320.26	Аналитический метод	0.10	Закрепление отсутствует
29	468189.85	2218307.02	Аналитический метод	0.10	Закрепление отсутствует
30	468192.07	2218288.70	Аналитический метод	0.10	Закрепление отсутствует
31	468189.02	2218276.51	Аналитический метод	0.10	Закрепление отсутствует
32	468177.74	2218276.80	Аналитический метод	0.10	Закрепление отсутствует
33	468177.54	2218268.80	Аналитический метод	0.10	Закрепление отсутствует
1	468200.65	2218268.21	Аналитический метод	0.10	Закрепление отсутствует
3. Сведения о характерных точках части (частей) границы объекта					
Обозначение характерных точек части границы	Координаты, м		Метод определения координат характерной точки	Средняя квадратическая погрешность положения характерной точки (M_f), м	Описание обозначения точки на местности (при наличии)
	X	Y			
1	2	3	4	5	6
–	–	–	–	–	–

Схема расположения границ публичного сервитута





Графическое описание местоположения границ публичного сервитута для обеспечения строительства, реконструкции объектов инфраструктуры при реализации объекта: «Этап XII «Строительство нового остановочного пункта Ольгино» в рамках реализации проекта «Организация пригородно-городского пассажирского железнодорожного движения на участке Апрелька - Железнодорожная (МЦД-4)» для целей, предусмотренных п. 2 ч. 5 ст. 4 Федерального закона от 31.07.2020 № 254-ФЗ в границах кадастрового квартала 50:50:0020310

Городской округ Балашиха
Московской области



Масштаб 1:1000

Используемые условные знаки и обозначения:

-  - проектная граница публичного сервитута
-  1 - характеристическая точка проектной границы публичного сервитута
-  - обозначение границы кадастрового квартала
- 50:50:0020310 - обозначение номера кадастрового квартала
-  - граница земельного участка по сведениям ЕГРН
- 50:50:0510201:5 - номер земельного участка в кадастровом квартале

Городской округ Балашиха
Московской области

- наименование субъекта РФ

Порядок расчета и внесения платы за публичный сервитут в отношении земель или земельных участков, находящихся в государственной или муниципальной собственности, и не предоставленных гражданам или юридическим лицам

1. Плата за публичный сервитут в отношении земельного участка, находящегося в государственной или муниципальной собственности и не обремененного правами третьих лиц, устанавливается в размере 0,01 процента кадастровой стоимости такого земельного участка за каждый год использования этого земельного участка. При этом плата за публичный сервитут, установленный на три года и более, не может быть менее чем 0,1 процента кадастровой стоимости земельного участка, обремененного сервитутом, за весь срок сервитута.

2. Плата за публичный сервитут рассчитывается пропорционально площади земельного участка и (или) земель в установленных границах публичного сервитута.

3. Если в отношении земельных участков и (или) земель кадастровая стоимость не определена, размер платы за публичный сервитут рассчитывается в соответствии с пунктами 1 и 2 настоящего Порядка исходя из среднего уровня кадастровой стоимости земельных участков по муниципальному району (городскому округу), муниципальному образованию в составе города федерального значения.

Расчет осуществляется по следующей формуле:

$$0,01\% * (\text{УПКС} * S \text{ усл.}) * n, \text{ где}$$

– УПКС – средний удельный показатель кадастровой стоимости земельного участка, в отношении которого устанавливается публичный сервитут, находящегося на неразграниченной территории (средний уровень кадастровой стоимости земельных участков по муниципальному району (городскому округу), муниципальному образованию в составе города федерального значения) (руб./кв.м) (УПКС устанавливается каждым публично-правовым образованием самостоятельно в отношении кадастровых кварталов, расположенных в границах такого публично-правового образования с учетом вида разрешенного использования);

– S усл. – площадь части земельного участка, в отношении которого устанавливается публичный сервитут (кв.м);

– n – количество лет, на которые устанавливается публичный сервитут (г.).

5. Плата за публичный сервитут, установленный в отношении земельных участков и (или) земель, находящихся в государственной или муниципальной собственности и не обремененных правами третьих лиц, вносится владельцем публичного сервитута единовременным платежом не позднее шести месяцев со дня принятия решения об установлении публичного сервитута.

Плата за публичный сервитут вносится владельцем публичного сервитута в бюджет публично-правового образования с учетом статьи 51, статьи 57 и статьи 62 Бюджетного кодекса Российской Федерации.

График проведения работ при осуществлении деятельности, для обеспечения которой устанавливается публичный сервитут
в отношении земельного участка и/или земли, находящихся в государственной или муниципальной собственности
и не представленных гражданам или юридическим лицам

		1-й год строительства																																							
		1-й месяц			2-й месяц			3-й месяц			4-й месяц			5-й месяц			6-й месяц			7-й месяц			8-й месяц			9-й месяц			10-й месяц												
		1	2	3	4	5	6	7	8	9	10	11	12	1	2	3	4	5	6	7	8	9	10	11	12	13	14	15	16	17	18	19	20	21	22	23	24	25	26	27	28
№ п/п	Объект строительства	Продолжительность строительства, мес.																																							
		1	0,5																																						
1	Устройство временных дорог и ограждения площадки	1	0,5																																						
2	Полнометровые работы - устройство арочного строительного лесов.	0,5	0,5																																						
3	Планировка территории, разработка котлована под фундаменты, устройство фундаментов	2	0,5																																						
4	Монтаж опорных стоек и обустройство	5	0,5																																						
5	Устройство хозяйственно-бытовой канализации	1,5	0,5																																						
6	Кабельные линии	1	0,5																																						
7	Благоустройство территории	1	0,5																																						

970-ПОС1-ГЧ			
Организация проектно-строительного назначения лицензированного действия на участке Арбитраж Железнодорожный станция Строительного участка			
Графиковая часть		Страна	Лист
Календарный график строительства		П	6
ООО "ЭТКПроект"			
Исполнитель:	Клиент:		
Ген. Директор:	Классификация:		
Подпись:	Подпись:		
М.П.:	М.П.:		
Дата:	Дата:		