

## ГРАФИЧЕСКОЕ ОПИСАНИЕ

**местоположения границ населенных пунктов, территориальных зон, особо охраняемых природных территорий, зон с особыми условиями использования территории**

**Публичный сервитут для строительства линейных объектов инфраструктуры (за исключением линейных объектов, размещение которых делает невозможным дальнейшее использование земельного участка или его части в соответствии с установленным видом разрешенного использования), реконструкции объектов инфраструктуры при реализации объекта «Развитие Киевского направления Московского железнодорожного узла для усиления пригородного пассажирского движения. Строительство III главного пути на участке Солнечная - Апрелевка» в рамках реализации проекта «Развитие Московского транспортного узла» для целей, предусмотренных п. 1 ч. 5 ст. 4 Федерального закона от 31 июля 2020 г. № 254-ФЗ, в границах кадастрового квартала 50:26:0160107 (6-1э, 6-2э, 6-3э)**

(наименование объекта, местоположение границ которого описано (далее - объект))

### Раздел 1

#### Сведения об объекте

№ п/п	Характеристики объекта	Описание характеристик
1	2	3
1.	Местоположение объекта	Московская область
2.	Площадь объекта +/- величина погрешности определения площади (P +/- Дельта P)	303 +/- 6 м <sup>2</sup>
3.	Иные характеристики объекта	Публичный сервитут для строительства линейных объектов инфраструктуры (за исключением линейных объектов, размещение которых делает невозможным дальнейшее использование земельного участка или его части в соответствии с установленным видом разрешенного использования), реконструкции объектов инфраструктуры при реализации объекта «Развитие Киевского направления Московского железнодорожного узла для усиления пригородного пассажирского движения. Строительство III главного пути на участке Солнечная - Апрелевка» в рамках реализации проекта «Развитие Московского транспортного узла» для целей, предусмотренных п. 1 ч. 5 ст. 4 Федерального закона от 31 июля 2020 г. № 254-ФЗ, в границах кадастрового квартала 50:26:0160107. Срок установления публичного сервитута - 22 месяца.

## Раздел 2

### Сведения о местоположении границ объекта

1. Система координат МСК-50, зона 2

2. Сведения о характерных точках границ объекта

Обозначение характерных точек границ	Координаты, м		Метод определения координат характерной точки	Средняя квадратическая погрешность положения характерной точки (Mt), м	Описание обозначения точки на местности (при наличии)
	X	Y			
1	2	3	4	5	6
1	446886.03	2161051.13	Аналитический метод	0.10	Закрепление отсутствует
2	446888.97	2161055.41	Аналитический метод	0.10	Закрепление отсутствует
3	446889.02	2161055.49	Аналитический метод	0.10	Закрепление отсутствует
4	446884.09	2161058.44	Аналитический метод	0.10	Закрепление отсутствует
5	446881.29	2161054.48	Аналитический метод	0.10	Закрепление отсутствует
1	446886.03	2161051.13	Аналитический метод	0.10	Закрепление отсутствует
6	446889.60	2161056.44	Аналитический метод	0.10	Закрепление отсутствует
7	446900.14	2161073.73	Аналитический метод	0.10	Закрепление отсутствует
8	446899.98	2161073.80	Аналитический метод	0.10	Закрепление отсутствует
6	446889.60	2161056.44	Аналитический метод	0.10	Закрепление отсутствует
9	446902.47	2161077.55	Аналитический метод	0.10	Закрепление отсутствует
10	446936.02	2161132.57	Аналитический метод	0.10	Закрепление отсутствует
11	446932.80	2161134.37	Аналитический метод	0.10	Закрепление отсутствует
12	446898.16	2161079.60	Аналитический метод	0.10	Закрепление отсутствует
9	446902.47	2161077.55	Аналитический метод	0.10	Закрепление отсутствует

3. Сведения о характерных точках части (частей) границы объекта

Обозначение характерных точек части границы	Координаты, м		Метод определения координат характерной точки	Средняя квадратическая погрешность положения характерной точки (Mt), м	Описание обозначения точки на местности (при наличии)
	X	Y			
1	2	3	4	5	6
-	-	-	-	-	-

### Раздел 3

#### Сведения о местоположении измененных (уточненных) границ объекта

1. Система координат -

2. Сведения о характерных точках границ объекта

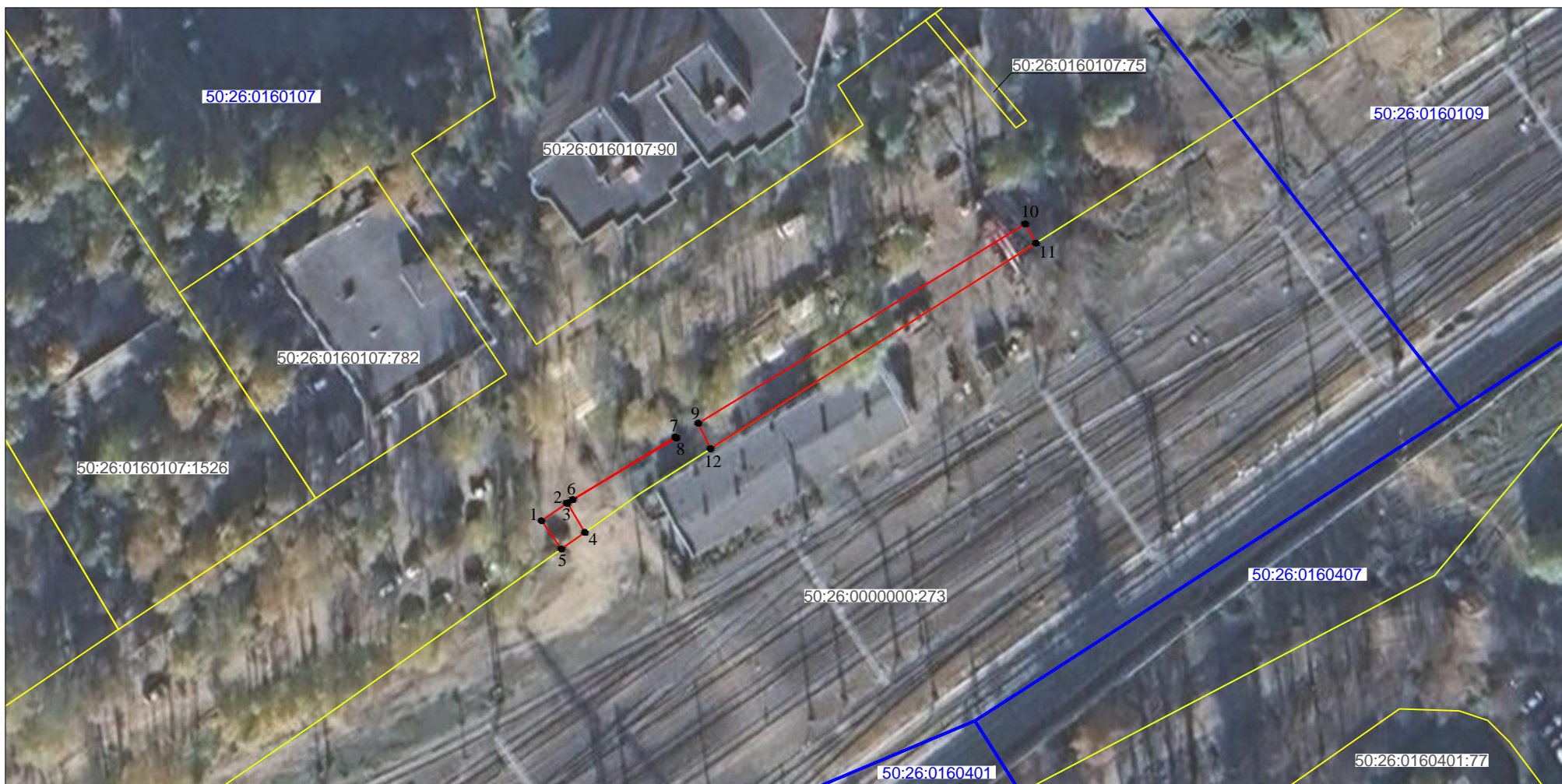
Обозначение характерных точек границ	Существующие координаты, м		Измененные (уточненные) координаты, м		Метод определения координат характерной точки	Средняя квадратическая погрешность положения характерной точки (M <sub>t</sub> ), м	Описание обозначения точки на местности (при наличии)
	X	Y	X	Y			
1	2	3	4	5	6	7	8
-	-	-	-	-	-	-	

3. Сведения о характерных точках части (частей) границы объекта

Обозначение характерных точек части границы	Существующие координаты, м		Измененные (уточненные) координаты, м		Метод определения координат характерной точки	Средняя квадратическая погрешность положения характерной точки (M <sub>t</sub> ), м	Описание обозначения точки на местности (при наличии)
	X	Y	X	Y			
1	2	3	4	5	6	7	8
-	-	-	-	-	-	-	

## СХЕМА РАСПОЛОЖЕНИЯ ГРАНИЦ ПУБЛИЧНОГО СЕРВИТУТА

для строительства линейных объектов инфраструктуры (за исключением линейных объектов, размещение которых делает невозможным дальнейшее использование земельного участка или его части в соответствии с установленным видом разрешенного использования), реконструкции объектов инфраструктуры при реализации объекта «Развитие Киевского направления Московского железнодорожного узла для усиления пригородного пассажирского движения. Строительство III главного пути на участке Солнечная - Апрелевка» в рамках реализации проекта «Развитие Московского транспортного узла» для целей, предусмотренных п. 1 ч. 5 ст. 4 Федерального закона от 31 июля 2020 г. № 254-ФЗ, в границах кадастрового квартала 50:26:0160107 (6-1э, 6-2э, 6-3э)



Масштаб 1:1000

Условные обозначения:

- 50:26:0160107 Номер кадастрового квартала
- 50:26:0000000:273 Кадастровый номер земельного участка
- Граница публичного сервитута
- Граница земельного участка, сведения о котором содержатся в Едином государственном реестре недвижимости
- Граница кадастрового квартала
- 1 ● Характерная точка границы публичного сервитута