

ГРАФИЧЕСКОЕ ОПИСАНИЕ
местоположения границ населенных пунктов, территориальных
зон, особо охраняемых природных территорий, зон с особыми
условиями использования территории

публичного сервитута для строительства линейных объектов инфраструктуры, реконструкции объектов инфраструктуры при реализации объекта «Этап 4. Реконструкция участка Москва-Товарная-Октябрьская – Николаевка – Москва-2-Митьково» в рамках реализации проекта «Организация пригородно-городского пассажирского железнодорожного движения на участке Крюково – Раменское (МЦД-3)»

(наименование объекта, местоположение границ которого описано (далее - объект))

Раздел 1

Сведения об объекте

№ п/п	Характеристики объекта	Описание характеристик
1	2	3
1	Местоположение объекта	Москва
2	Площадь объекта ± величина погрешности определения площади (Р ± ΔР)	3 126 м ² ± 20 м ²
3	Иные характеристики объекта	Публичный сервитут для строительства линейных объектов инфраструктуры, реконструкции объектов инфраструктуры при реализации объекта «Этап 4. Реконструкция участка Москва-Товарная-Октябрьская – Николаевка – Москва-2-Митьково» в рамках реализации проекта «Организация пригородно-городского пассажирского железнодорожного движения на участке Крюково – Раменское (МЦД-3)» для целей, предусмотренных п. 1 ч. 5 ст. 4 Федерального закона от 31.07.2020 N 254-ФЗ. Срок публичного сервитута: 34 месяца Земельные участки, образующие зону или территорию: 77:03:0003004:1; 77:03:0003004:25; 77:03:0000000:4527; 77:00:0000000:72416; 77:01:0003034:38

Раздел 2

Сведения о местоположении границ объекта

1. Система координат МСК Москвы					
2. Сведения о характерных точках границ объекта					
Обозначение характерных точек границ	Координаты, м		Метод определения координат характерной точки	Средняя квадратическая погрешность положения характерной точки (Mt), м	Описание обозначения точки на местности (при наличии)
	X	Y			
1	2	3	4	5	6
контур 1					
1	13 188,77	10 984,46	Геодезический метод	0,10	—
2	13 195,08	10 986,24		0,10	
3	13 194,62	10 988,26		0,10	
4	13 190,49	10 987,49		0,10	
5	13 188,58	10 994,30		0,10	
6	13 195,63	10 996,29		0,10	
7	13 193,91	11 002,09		0,10	
8	13 200,90	11 004,10		0,10	
9	13 199,90	11 007,21		0,10	
10	13 203,60	11 008,40		0,10	
11	13 203,31	11 011,75		0,10	
12	13 219,21	11 017,25		0,10	
13	13 222,49	11 006,88		0,10	
14	13 227,88	11 008,25		0,10	
15	13 222,68	11 024,34		0,10	
16	13 213,63	11 021,22		0,10	
17	13 211,25	11 028,11		0,10	
18	13 210,49	11 027,88		0,10	
19	13 210,17	11 028,76		0,10	
20	13 209,24	11 028,40		0,10	
21	13 206,64	11 036,00		0,10	
22	13 202,85	11 034,67		0,10	
23	13 203,52	11 032,66		0,10	
24	13 199,90	11 031,36		0,10	
25	13 199,17	11 033,39		0,10	
26	13 198,04	11 033,00		0,10	
27	13 194,44	11 042,40		0,10	
28	13 201,22	11 045,17		0,10	
29	13 200,39	11 047,33		0,10	
30	13 204,71	11 049,12		0,10	
31	13 204,39	11 057,54		0,10	
32	13 204,38	11 059,41		0,10	
33	13 204,30	11 063,78		0,10	
34	13 208,01	11 073,14		0,10	
35	13 199,50	11 086,26		0,10	
36	13 193,67	11 082,48		0,10	
37	13 184,58	11 093,31		0,10	
38	13 179,59	11 098,19		0,10	
39	13 178,24	11 097,25		0,10	
40	13 177,24	11 098,55		0,10	
41	13 176,75	11 098,24		0,10	
42	13 172,24	11 104,18		0,10	
43	13 164,98	11 098,33		0,10	
44	13 168,89	11 093,18		0,10	
45	13 164,32	11 090,24		0,10	
46	13 163,07	11 088,23		0,10	

Раздел 2

Сведения о местоположении границ объекта

1	2	3	4	5	6
47	13 162,79	11 085,31	Геодезический метод	0,10	—
48	13 165,84	11 081,00		0,10	
49	13 169,84	11 083,40		0,10	
50	13 170,54	11 082,40		0,10	
51	13 177,84	11 072,00		0,10	
52	13 183,54	11 064,15		0,10	
53	13 191,04	11 069,20		0,10	
54	13 191,64	11 068,60		0,10	
55	13 195,84	11 071,40		0,10	
56	13 198,44	11 067,40		0,10	
57	13 196,24	11 062,00		0,10	
58	13 188,84	11 056,80		0,10	
59	13 184,84	11 054,13		0,10	
60	13 181,04	11 051,60		0,10	
61	13 172,94	11 064,30		0,10	
62	13 172,63	11 064,82		0,10	
63	13 171,43	11 064,14		0,10	
64	13 171,71	11 063,62		0,10	
65	13 166,24	11 060,60		0,10	
66	13 164,44	11 064,00		0,10	
67	13 170,84	11 067,60		0,10	
68	13 172,44	11 068,60		0,10	
69	13 170,39	11 071,55		0,10	
70	13 164,69	11 068,08		0,10	
71	13 156,64	11 079,80		0,10	
72	13 154,04	11 078,20		0,10	
73	13 149,04	11 085,20		0,10	
74	13 151,80	11 087,04		0,10	
75	13 149,28	11 090,46		0,10	
76	13 137,69	11 082,90		0,10	
77	13 139,04	11 079,01		0,10	
78	13 142,09	11 081,00		0,10	
79	13 150,30	11 067,75		0,10	
80	13 150,63	11 067,15		0,10	
81	13 152,44	11 067,73		0,10	
82	13 155,63	11 057,99		0,10	
83	13 168,31	11 034,77		0,10	
84	13 173,63	11 036,76		0,10	
85	13 176,59	11 027,95		0,10	
86	13 188,64	11 031,80		0,10	
87	13 189,81	11 028,43		0,10	
88	13 192,44	11 029,52		0,10	
89	13 195,14	11 021,82		0,10	
90	13 193,82	11 021,30		0,10	
91	13 197,18	11 010,97		0,10	
92	13 197,21	11 010,21		0,10	
93	13 196,98	11 009,64		0,10	
94	13 196,54	11 009,09		0,10	
95	13 196,10	11 008,84		0,10	
96	13 194,59	11 008,29		0,10	
97	13 190,64	11 006,97		0,10	
98	13 190,84	11 006,40		0,10	
99	13 187,45	11 005,22		0,10	
100	13 187,47	10 996,48		0,10	
101	13 185,53	10 995,94		0,10	

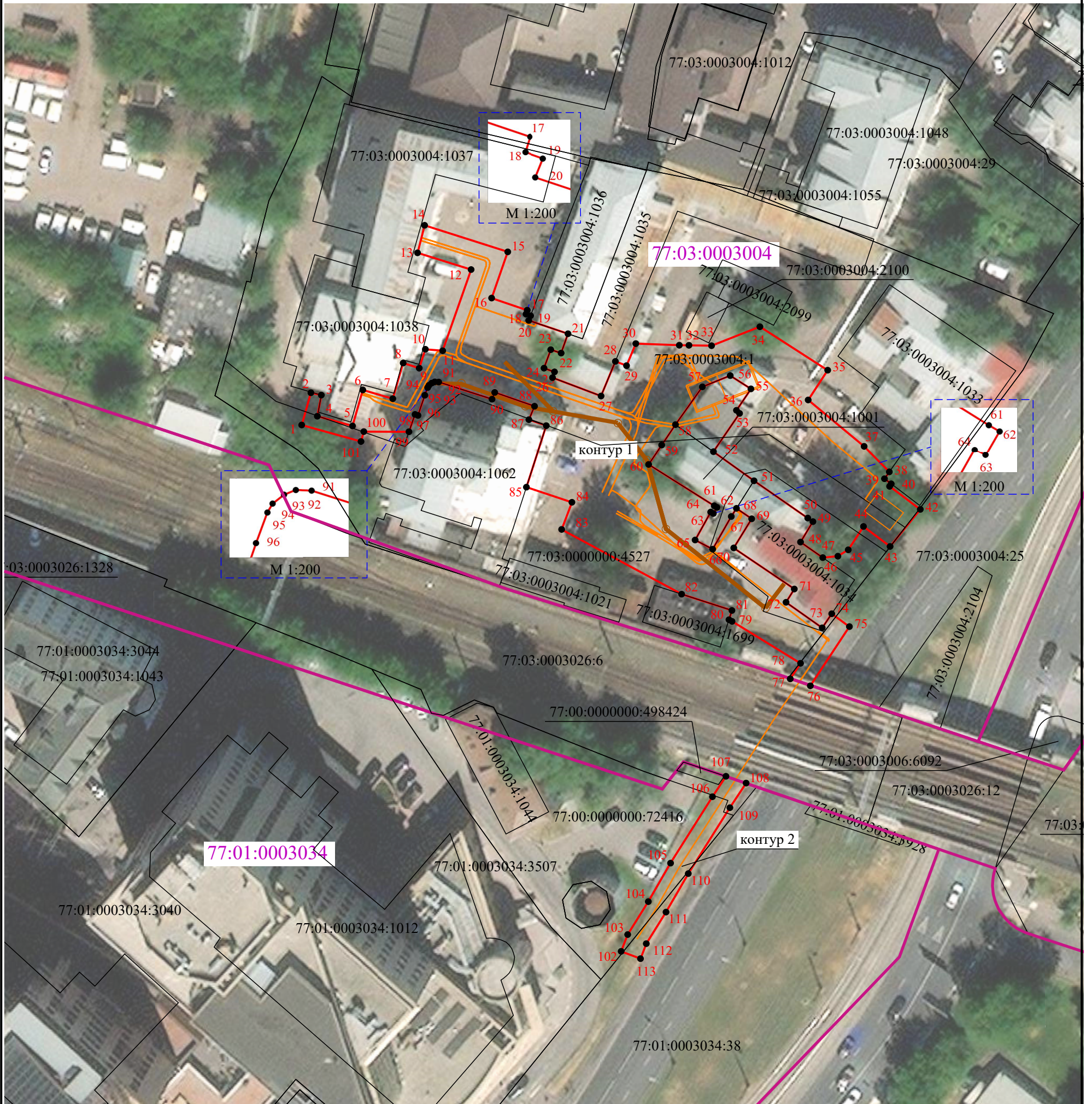
Раздел 2

Сведения о местоположении границ объекта					
1	2	3	4	5	6
1	13 188,77	10 984,46	Геодезический метод	0,10	—
контур 2					
102	13 085,67	11 046,29	Геодезический метод	0,10	—
103	13 088,96	11 047,55		0,10	
104	13 095,41	11 051,54		0,10	
105	13 102,95	11 055,85		0,10	
106	13 115,96	11 063,96		0,10	
107	13 119,96	11 066,57		0,10	
108	13 118,63	11 070,47		0,10	
109	13 113,81	11 067,33		0,10	
110	13 100,90	11 059,28		0,10	
111	13 093,36	11 054,97		0,10	
112	13 087,18	11 051,15		0,10	
113	13 084,24	11 050,03		0,10	
102	13 085,67	11 046,29		0,10	
3. Сведения о характерных точках части (частей) границы объекта					
1	2	3	4	5	6
—	—	—	—	—	—

Графическое описание местоположения границ публичного сервитута



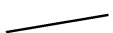



Схема расположения границ публичного сервитута

для строительства линейных объектов инфраструктуры, реконструкции объектов инфраструктуры при реализации объекта «Этап 4. Реконструкция участка Москва-Товарная-Октябрьская – Николаевка – Москва-2-Митьково» в рамках реализации проекта «Организация пригородно-городского пассажирского железнодорожного движения на участке Крюково – Раменское (МЦД-3)», расположенного: г.Москва, в границах кадастрового квартала 77:01:0003034 площадью 20 м² на земельных участках с кадастровыми номерами 77:03:0003004:1 площадью 1807 м², 77:03:0000000:4527 площадью 1105 м², 77:03:0003004:25 площадью 54 м², 77:00:0000000:72416 площадью 106 м², 77:01:0003034:38 площадью 34 м²



Масштаб 1:800

Условные обозначения:

-  - проектные границы публичного сервитута
-  - характерные точки границы публичного сервитута
-  - границы земельных участков, сведения о которых содержатся в ЕГРН
-  - границы кадастрового квартала
-  77:03:0003004 - обозначение кадастрового квартала
-  - проектируемые коммуникации