

ГРАФИЧЕСКОЕ ОПИСАНИЕ
местоположения границ населенных пунктов, территориальных
зон, особо охраняемых природных территорий, зон с особыми
условиями использования территории

публичного сервитута для строительства линейных объектов инфраструктуры, реконструкции объектов инфраструктуры при реализации объекта «Этап 4. Реконструкция участка Москва-Товарная-Октябрьская – Николаевка – Москва-2-Митьково» в рамках реализации проекта «Организация пригородно-городского пассажирского железнодорожного движения на участке Крюково – Раменское (МЦД-3)»

(наименование объекта, местоположение границ которого описано (далее - объект))

Раздел 1

Сведения об объекте

№ п/п	Характеристики объекта	Описание характеристик
1	2	3
1	Местоположение объекта	Москва
2	Площадь объекта ± величина погрешности определения площади (Р ± ΔР)	5 066 м ² ± 25 м ²
3	Иные характеристики объекта	<p>Публичный сервитут для строительства линейных объектов инфраструктуры, реконструкции объектов инфраструктуры при реализации объекта «Этап 4. Реконструкция участка Москва-Товарная-Октябрьская – Николаевка – Москва-2-Митьково» в рамках реализации проекта «Организация пригородно-городского пассажирского железнодорожного движения на участке Крюково – Раменское (МЦД-3)» для целей, предусмотренных п. 1 ч. 5 ст. 4 Федерального закона от 31.07.2020 N 254-ФЗ.</p> <p>Срок публичного сервитута: 34 месяца Земельные участки, образующие зону или территорию: 77:03:0003006:99; 77:03:0003004:2104; 77:03:0003004:25; 77:03:0003026:12; 77:03:0003006:5650; 77:03:0003006:6099; 77:03:0003006:6090; 77:01:0003034:38; 77:01:0003033:81; 77:01:0003033:3208</p>

Раздел 2

Сведения о местоположении границ объекта

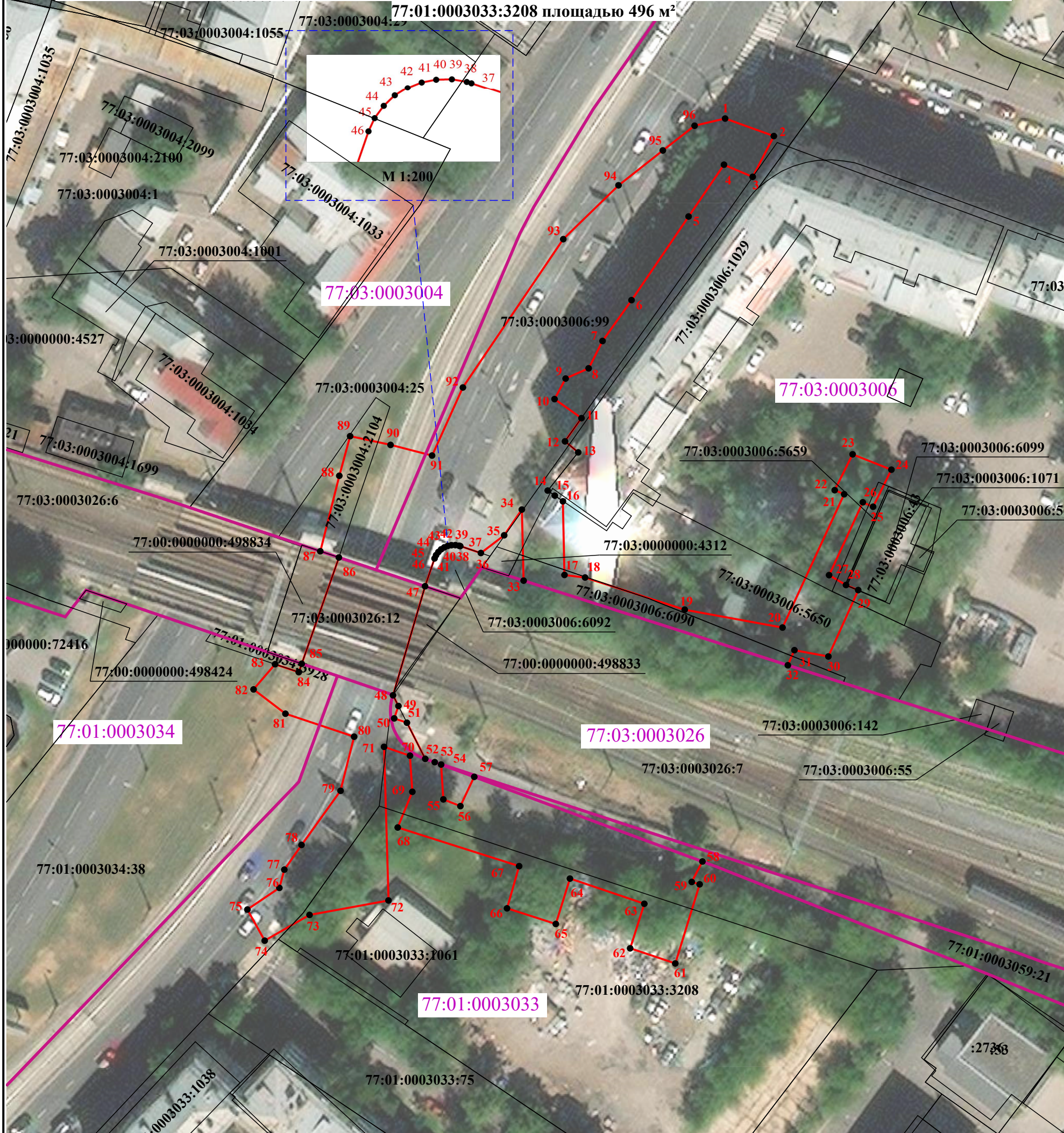
1. Система координат МСК Москвы					
2. Сведения о характерных точках границ объекта					
Обозначение характерных точек границ	Координаты, м		Метод определения координат характерной точки	Средняя квадратическая погрешность положения характерной точки (Mt), м	Описание обозначения точки на местности (при наличии)
	X	Y			
1	2	3	4	5	6
1	13 216,65	11 183,98	Геодезический метод	0,10	—
2	13 213,16	11 193,56		0,10	
3	13 205,05	11 189,41		0,10	
4	13 207,46	11 183,76		0,10	
5	13 197,15	11 176,80		0,10	
6	13 180,50	11 165,58		0,10	
7	13 172,37	11 159,88		0,10	
8	13 166,93	11 157,15		0,10	
9	13 164,89	11 152,62		0,10	
10	13 160,80	11 150,44		0,10	
11	13 157,01	11 155,74		0,10	
12	13 152,39	11 152,50		0,10	
13	13 150,19	11 155,10		0,10	
14	13 142,59	11 149,10		0,10	
15	13 141,59	11 150,50		0,10	
16	13 140,45	11 152,08		0,10	
17	13 125,80	11 152,40		0,10	
18	13 125,28	11 156,45		0,10	
19	13 118,89	11 176,04		0,10	
20	13 115,32	11 195,27		0,10	
21	13 141,86	11 207,39		0,10	
22	13 142,67	11 205,53		0,10	
23	13 149,81	11 209,05		0,10	
24	13 146,75	11 216,68		0,10	
25	13 139,37	11 213,08		0,10	
26	13 140,26	11 211,05		0,10	
27	13 125,76	11 204,43		0,10	
28	13 123,79	11 207,75		0,10	
29	13 122,78	11 210,15		0,10	
30	13 109,57	11 204,29		0,10	
31	13 110,82	11 197,61		0,10	
32	13 107,82	11 196,32		0,10	
33	13 124,67	11 144,36		0,10	
34	13 138,81	11 144,01		0,10	
35	13 133,69	11 140,54		0,10	
36	13 130,16	11 135,96		0,10	
37	13 131,54	11 131,90		0,10	
38	13 131,61	11 131,67		0,10	
39	13 131,74	11 130,94		0,10	
40	13 131,72	11 130,17		0,10	
41	13 131,58	11 129,46		0,10	
42	13 131,29	11 128,77		0,10	
43	13 130,89	11 128,14		0,10	
44	13 130,36	11 127,60		0,10	
45	13 129,74	11 127,15		0,10	
46	13 129,08	11 126,85		0,10	
47	13 123,55	11 124,98		0,10	

Графическое описание местоположения границ публичного сервитута

Схема расположения границ публичного сервитута

для строительства линейных объектов инфраструктуры, реконструкции объектов инфраструктуры при реализации объекта «Этап 4. Реконструкция участка Москва-Товарная-Октябрьская – Николаевка – Москва-2-Митьково» в рамках реализации проекта «Организация пригородно-городского пассажирского железнодорожного движения на участке Крюково – Раменское (МЦД-3)»,

расположенного: г.Москва, в границах кадастровых кварталов 77:01:0003033, 77:03:0003026, 77:03:0003006 площадью 843 м² на земельных участках с кадастровыми номерами 77:03:0003006:99 площадью 1899 м², 77:03:0003004:2104 площадью 114 м², 77:03:0003004:25 площадью 214 м², 77:03:0003006:5650 площадью 277 м², 77:03:0003006:6090 площадью 203 м², 77:03:0003006:6099 площадью 16 м², 77:03:0003026:12 площадью 414 м², 77:01:0003034:38 площадью 123 м², 77:01:0003033:81 площадью 467 м², 77:01:0003033:3208 площадью 496 м²



Масштаб 1:800

Условные обозначения:

- проектные границы публичного сервитута
- 1 • - характерные точки границы публичного сервитута
- границы земельных участков, сведения о которых содержатся в ЕГРН
- V - границы кадастрового квартала
- 77:03:0003004 - обозначение кадастрового квартала