

ГРАФИЧЕСКОЕ ОПИСАНИЕ

местоположения границ населенных пунктов, территориальных
зон, особо охраняемых природных территорий, зон с особыми
условиями использования территории

*публичного сервитута для строительства линейных объектов инфраструктуры, реконструкции объектов
инфраструктуры при реализации объекта «Этап 4. Реконструкция участка Москва-Товарная-Октябрьская –
Николаевка – Москва-2-Митьково» в рамках реализации проекта «Организация пригородно-городского
пассажирского железнодорожного движения на участке Крюково – Раменское (МЦД-3)»*

(наименование объекта, местоположение границ которого описано (далее - объект)

Раздел 1

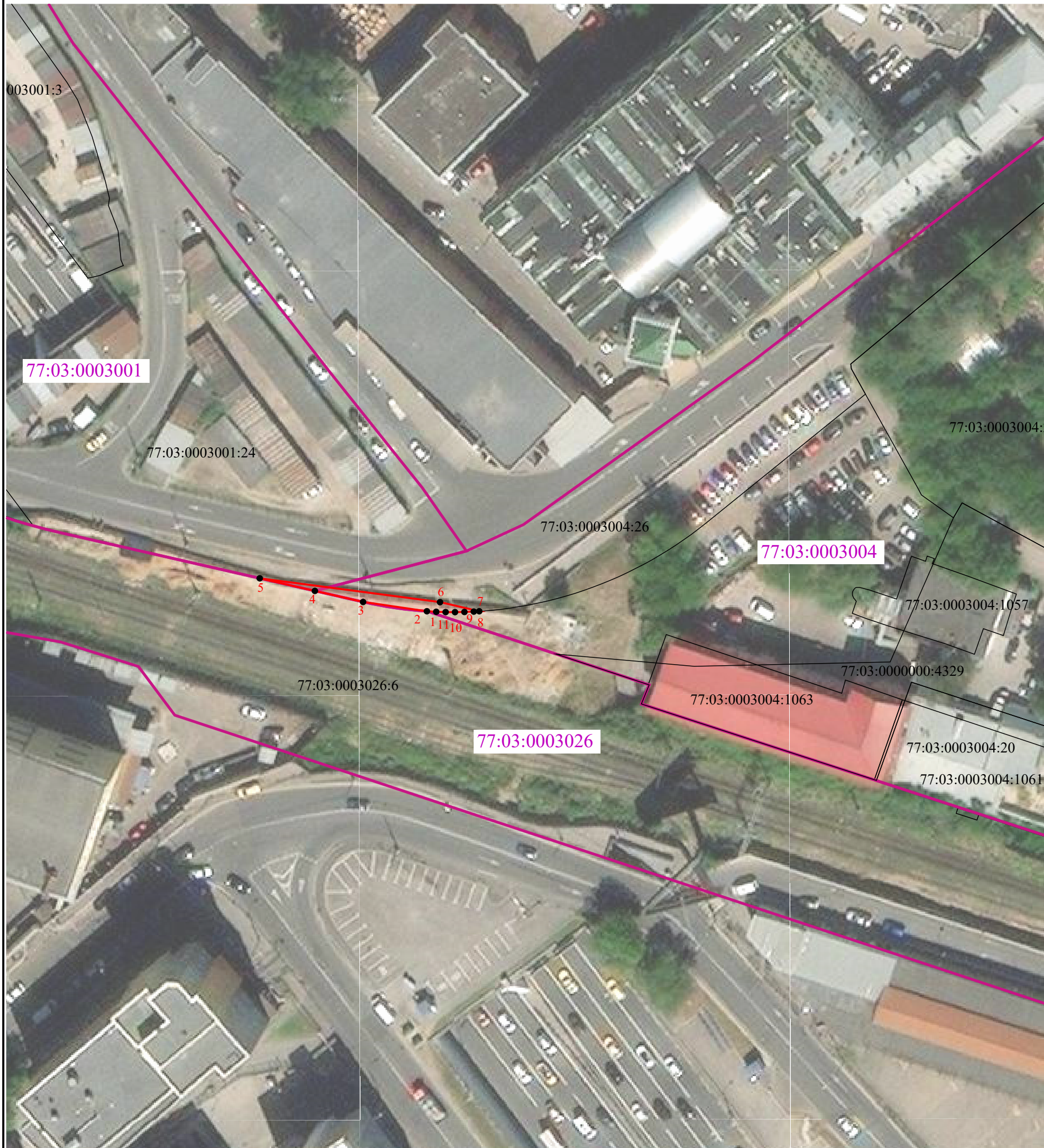
Сведения об объекте

№ п/п	Характеристики объекта	Описание характеристик
1	2	3
1	Местоположение объекта	Москва
2	Площадь объекта ± величина погрешности определения площади ($P \pm \Delta P$)	$61 \text{ м}^2 \pm 3 \text{ м}^2$
3	Иные характеристики объекта	Публичный сервитут для строительства линейных объектов инфраструктуры, реконструкции объектов инфраструктуры при реализации объекта «Этап 4. Реконструкция участка Москва-Товарная-Октябрьская – Николаевка – Москва-2-Митьково» в рамках реализации проекта «Организация пригородно-городского пассажирского железнодорожного движения на участке Крюково – Раменское (МЦД-3)» для целей, предусмотренных п.1 ч.5 ст.4 Федерального закона от 31.07.2020 №254-ФЗ. Срок публичного сервитута: 34 месяца Земельные участки, образующие зону или территорию: 77:03:0003001:24; 77:03:0003004:26

Графическое описание местоположения границ публичного сервитута

Схема расположения границ публичного сервитута

для строительства линейных объектов инфраструктуры, реконструкции объектов инфраструктуры при реализации объекта «Этап 4. Реконструкция участка Москва-Товарная-Октябрьская – Николаевка – Москва-2-Митьково» в рамках реализации проекта «Организация пригородно-городского пассажирского железнодорожного движения на участке Крюково – Раменское (МЦД-3)», расположенного: г.Москва, на земельных участках с кадастровыми номерами 77:03:0003001:24 площадью 7 м², 77:03:0003004:26 площадью 54 м²



Масштаб 1:800

Условные обозначения:

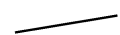


- проектные границы публичного сервитута

1



- характерные точки границы публичного сервитута



- границы земельных участков, сведения о которых содержатся в ЕГРН



- границы кадастрового квартала

77:03:0003026 - обозначение кадастрового квартала