

## ГРАФИЧЕСКОЕ ОПИСАНИЕ

местоположения границ населенных пунктов, территориальных зон, особо охраняемых природных территорий, зон с особыми условиями использования территории

**Публичный сервитут для обеспечения строительства, реконструкции объектов инфраструктуры, при реализации объекта «Строительство пешеходного моста вокзального комплекса Сарапул» для целей, предусмотренных п. 2 ч. 5 ст. 4 Федерального закона от 31.07.2020 N 254-ФЗ, в границах кадастрового квартала 18:30:000001.**

(наименование объекта, местоположение границ которого описано (далее - объект))

### Раздел 1

#### Сведения об объекте

№ п/п	Характеристики объекта	Описание характеристик
1	2	3
1.	Местоположение объекта	Удмуртская Республика, город Сарапул
2.	Площадь объекта +/- величина погрешности определения площади (P +/- Дельта P)	341 +/- 6 м <sup>2</sup>
3.	Иные характеристики объекта	Публичный сервитут для обеспечения строительства, реконструкции объектов инфраструктуры, при реализации объекта «Строительство пешеходного моста вокзального комплекса Сарапул» для целей, предусмотренных п. 2 ч. 5 ст. 4 Федерального закона от 31.07.2020 N 254-ФЗ, в границах кадастрового квартала 18:30:000001. Срок установления публичного сервитута – 60 месяцев.

## Раздел 2

### Сведения о местоположении границ объекта

1. Система координат МСК-18

2. Сведения о характерных точках границ объекта

Обозначение характерных точек границ	Координаты, м		Метод определения координат характерной точки	Средняя квадратическая погрешность положения характерной точки (Mt), м	Описание обозначения точки на местности (при наличии)
	X	Y			
1	2	3	4	5	6
1	344124.25	2264283.94	Аналитический метод	0.10	-
2	344122.76	2264292.68	Аналитический метод	0.10	-
3	344156.63	2264298.39	Аналитический метод	0.10	-
4	344164.87	2264298.78	Аналитический метод	0.10	-
5	344169.64	2264296.58	Аналитический метод	0.10	-
6	344168.61	2264303.50	Аналитический метод	0.10	-
7	344107.40	2264293.29	Аналитический метод	0.10	-
8	344109.48	2264281.39	Аналитический метод	0.10	-
1	344124.25	2264283.94	Аналитический метод	0.10	-

3. Сведения о характерных точках части (частей) границы объекта

Обозначение характерных точек части границы	Координаты, м		Метод определения координат характерной точки	Средняя квадратическая погрешность положения характерной точки (Mt), м	Описание обозначения точки на местности (при наличии)
	X	Y			
1	2	3	4	5	6
-	-	-	-	-	-

### Раздел 3

#### Сведения о местоположении измененных (уточненных) границ объекта

1. Система координат -

2. Сведения о характерных точках границ объекта

Обозначение характерных точек границ	Существующие координаты, м		Измененные (уточненные) координаты, м		Метод определения координат характерной точки	Средняя квадратическая погрешность положения характерной точки (Mt), м	Описание обозначения точки на местности (при наличии)
	X	Y	X	Y			
1	2	3	4	5	6	7	8
-	-	-	-	-	-	-	

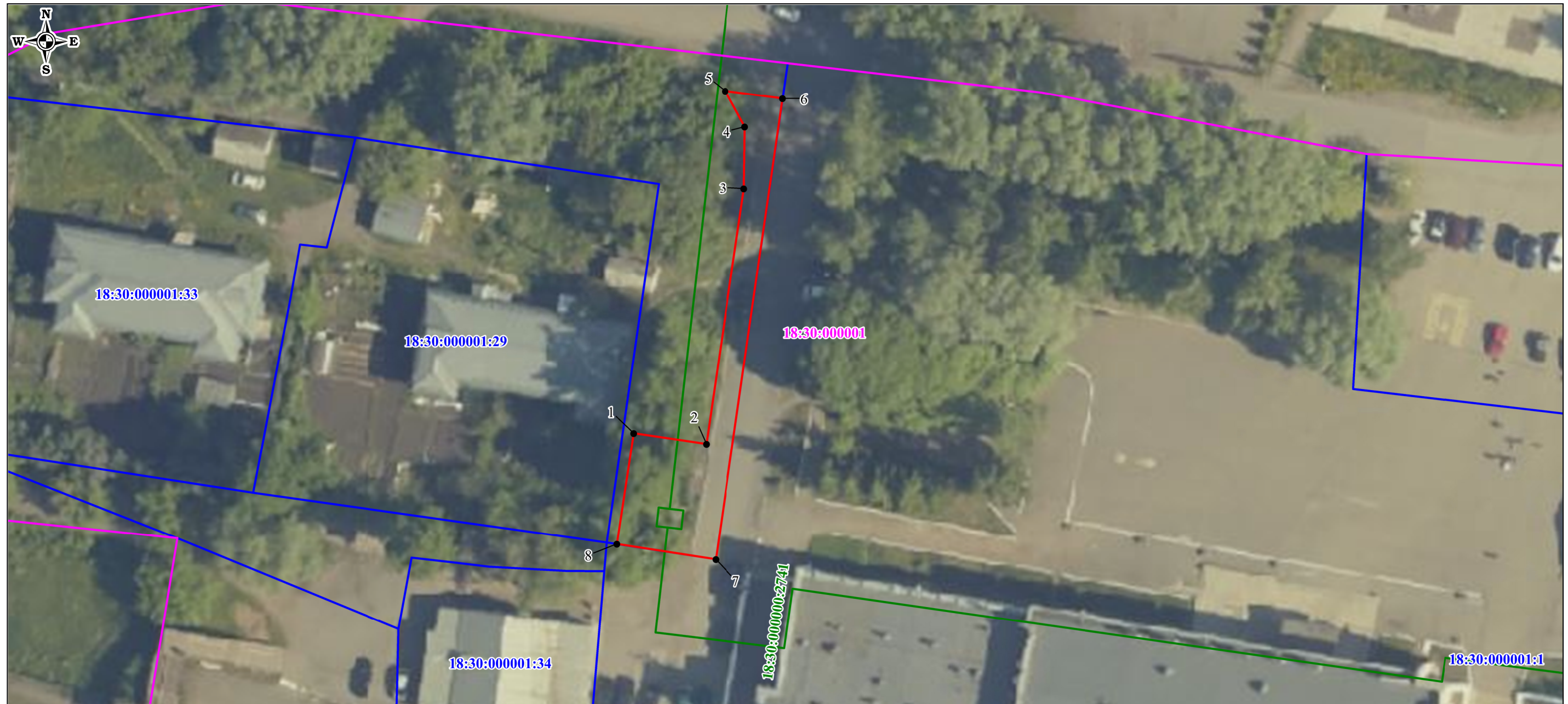
3. Сведения о характерных точках части (частей) границы объекта

Обозначение характерных точек части границы	Существующие координаты, м		Измененные (уточненные) координаты, м		Метод определения координат характерной точки	Средняя квадратическая погрешность положения характерной точки (Mt), м	Описание обозначения точки на местности (при наличии)
	X	Y	X	Y			
1	2	3	4	5	6	7	8
-	-	-	-	-	-	-	

# СХЕМА РАСПОЛОЖЕНИЯ ГРАНИЦ ПУБЛИЧНОГО СЕРВИТУТА






Приложение № 1 к распоряжению  
Росжелдора от \_\_\_\_\_ № \_\_\_\_\_

Графическое описание местоположения публичного сервитута для обеспечения строительства, реконструкции объектов инфраструктуры, при реализации объекта «Строительство пешеходного моста вокзального комплекса Сарапул» для целей, предусмотренных п. 2 ч. 5 ст. 4 Федерального закона от 31.07.2020 N 254-ФЗ, в границах кадастрового квартала 18:30:000001



## УСЛОВНЫЕ ОБОЗНАЧЕНИЯ:

Масштаб 1:500

-  - обозначение границы публичного сервитута;
-  1 - обозначение характерной точки границы, сведения о которой позволяют однозначно определить ее положение на местности;
-  - существующая часть границы, имеющиеся в ЕГРН сведения о которой достаточны для определения ее местоположения;
-  - граница кадастрового квартала;
- 18:30:000001:34 - кадастровый номер земельного участка;
- 18:30:000001 - номер кадастрового квартала;
-  - обозначение контура объекта капитального строительства;
- 18:30:000000:2741 - кадастровый номер объекта капитального строительства.