



МИНИСТЕРСТВО ТРАНСПОРТА РОССИЙСКОЙ ФЕДЕРАЦИИ

ФЕДЕРАЛЬНОЕ АГЕНТСТВО ЖЕЛЕЗНОДОРОЖНОГО ТРАНСПОРТА
(РОСЖЕЛДОР)

РАСПОРЯЖЕНИЕ

10 мая 2024г.

Москва

№ АВ-466-р

Об установлении публичного сервитута в интересах открытого акционерного общества «Российские железные дороги»

В соответствии с Земельным кодексом Российской Федерации, статьей 4 Федерального закона от 31.07.2020 № 254-ФЗ «Об особенностях регулирования отдельных отношений в целях модернизации и расширения магистральной инфраструктуры и о внесении изменений в отдельные законодательные акты Российской Федерации», пунктом 5.3.18 (3) Положения о Федеральном агентстве железнодорожного транспорта, утвержденного постановлением Правительства Российской Федерации от 30.07.2004 № 397, и на основании ходатайства открытого акционерного общества «Российские железные дороги», поступившего письмом Группы заказчика по строительству и реконструкции интермодальных транспортно-пересадочных узлов Дирекции по комплексной реконструкции железных дорог и строительству объектов железнодорожного транспорта – филиала ОАО «РЖД» от 29.02.2024 № ИСХ-5344/ДКРСМСК:

1. Установить публичный сервитут площадью 1 кв.м на срок 29 месяцев в интересах ОАО «РЖД» (ОГРН 1037739877295, ИНН 7708503727) в отношении земельного участка с кадастровым номером 77:02:0021016:1576 и адресным ориентиром: Москва, муниципальный округ Марьино Роща, Рижская площадь, вл. 9.

2. Срок, в течение которого использование земельного участка (его части) и (или) расположенного на нем объекта недвижимости в соответствии с их разрешенным использованием будет невозможно или существенно затруднено (при возникновении таких обстоятельств), составляет не более 12 месяцев.

3. Утвердить границы публичного сервитута общей площадью 1 кв.м согласно прилагаемому графическому описанию местоположения границ публичного сервитута и перечням координат характерных точек вышеуказанных границ, являющихся неотъемлемой частью настоящего распоряжения (приложение № 1).

4. Владелец публичного сервитута (ОАО «РЖД») при осуществлении деятельности, для обеспечения которой испрашивается публичный сервитут, обязан учитывать ранее установленные ограничения (обременения) в использовании объекта недвижимости.

5. Владелец публичного сервитута (ОАО «РЖД») обязан привести земельный участок в состояние, пригодное для использования в соответствии с его видом разрешенного использования в срок не позднее чем 3 месяца после завершения деятельности, для осуществления которой был установлен публичный сервитут.

6. Публичный сервитут устанавливается в целях обеспечения строительства, реконструкции объектов инфраструктуры при реализации объекта: «Этап VI. III и IV главные пути Москва-Каланчевская (искл.) – остановочный пункт Марьино Роща (вкл.)» в рамках реализации проекта «Организация пригородно-городского пассажирского железнодорожного движения на участке Апрелевка-Железнодорожная» на основании документации по планировке территории (проекта планировки территории и проекта межевания территории), утвержденной распоряжением Федерального агентства железнодорожного транспорта от 15.02.2022 № АИ-102-р (с изменениями от 05.10.2023 № АБ-579-р).

7. Управлению земельно-имущественных отношений и правовой деятельности Федерального агентства железнодорожного транспорта:

1) направить в соответствии с Федеральным законом от 13.07.2015 № 218-ФЗ «О государственной регистрации недвижимости» копию настоящего распоряжения в филиал ППК «Роскадастр» по Москве;

2) направить копию настоящего распоряжения в ОАО «РЖД»;

3) обеспечить размещение настоящего распоряжения на официальном сайте Федерального агентства железнодорожного транспорта в информационно-коммуникационной сети «Интернет».

Заместитель руководителя



А.С. Батюк

ГРАФИЧЕСКОЕ ОПИСАНИЕ

местоположения границ населенных пунктов, территориальных зон, особо охраняемых природных территорий, зон с особыми условиями использования территории

Публичный сервитут для обеспечения строительства, реконструкции объектов инфраструктуры в рамках реализации объекта "Этап VI "III и IV главные пути Москва-Каланчевская (искл.) - остановочный пункт Марьино Роцца (вкл.)" в рамках реализации проекта "Организация пригородно-городского пассажирского железнодорожного движения на участке Апрелевка - Железнодорожная" для целей, предусмотренных п. 2 ч. 5 ст. 4 Федерального закона от 31.07.2020 г. № 254-ФЗ, расположенный в границах земельного участка с кадастровым номером 77:02:0021016:1576

(наименование объекта, местоположение границ которого описано (далее - объект))

Раздел 1

Сведения об объекте

№ п/п	Характеристики объекта	Описание характеристик
1	2	3
1.	Местоположение объекта	город Москва
2.	Площадь объекта +/- величина погрешности определения площади (P +/- Дельта P)	1 +/- 1 м ²
3.	Иные характеристики объекта	<p>Публичный сервитут для обеспечения строительства, реконструкции объектов инфраструктуры в рамках реализации объекта "Этап VI "III и IV главные пути Москва-Каланчевская (искл.) - остановочный пункт Марьино Роцца (вкл.)" в рамках реализации проекта "Организация пригородно-городского пассажирского железнодорожного движения на участке Апрелевка - Железнодорожная" для целей, предусмотренных п. 2 ч. 5 ст. 4 Федерального закона от 31.07.2020 г. № 254-ФЗ, расположенный в границах земельного участка с кадастровым номером 77:02:0021016:1576.</p> <p>Срок установления публичного сервитута - 29 месяцев</p>

Раздел 2

Сведения о местоположении границ объекта

1. Система координат МСК Москвы

2. Сведения о характерных точках границ объекта

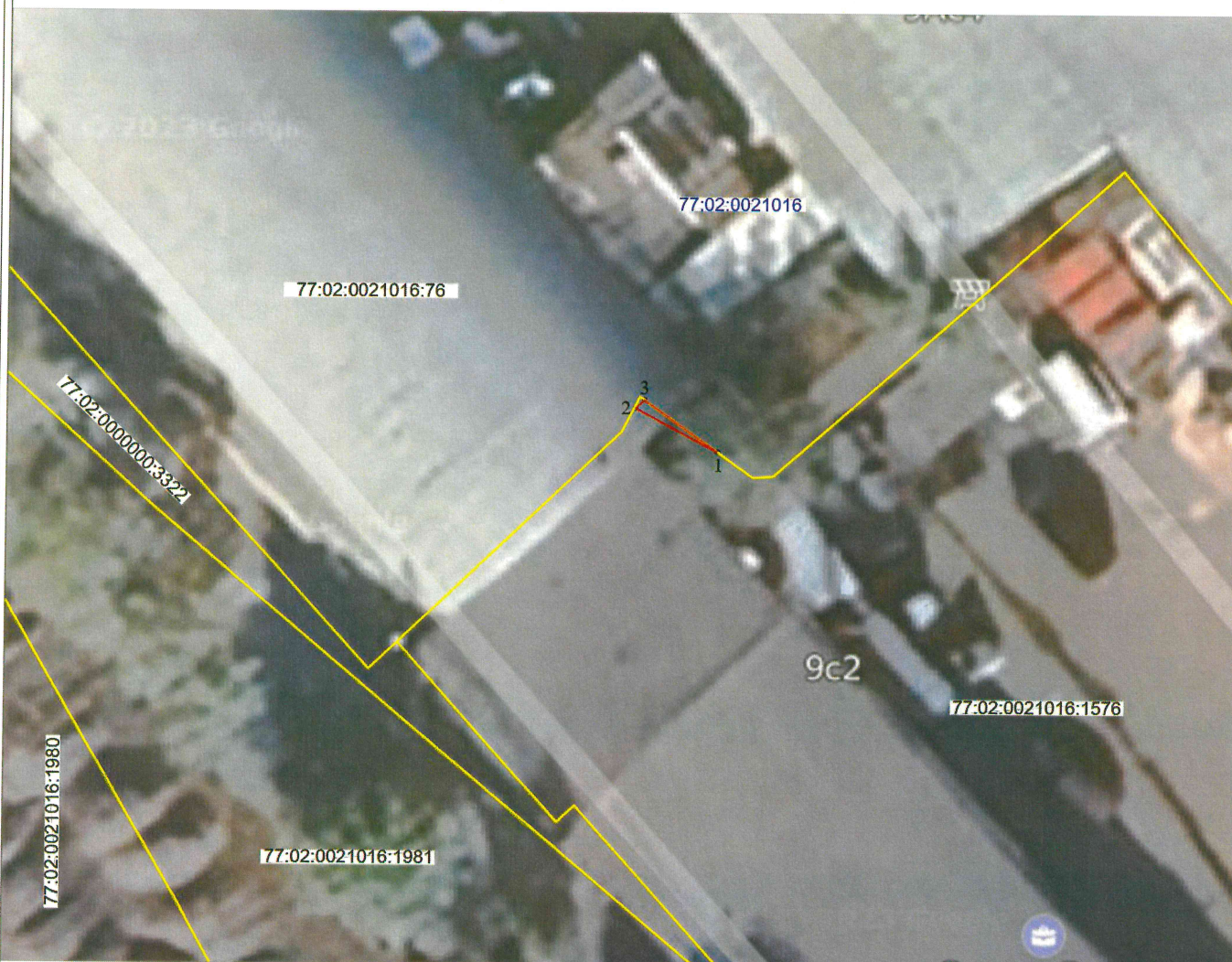
Обозначение характерных точек границ	Координаты, м		Метод определения координат характерной точки	Средняя квадратическая погрешность положения характерной точки (Mt), м	Описание обозначения точки на местности (при наличии)
	X	Y			
1	2	3	4	5	6
1	14615.07	8335.33	Аналитический метод	0.10	Закрепление отсутствует
2	14616.72	8332.22	Аналитический метод	0.10	Закрепление отсутствует
3	14617.03	8332.56	Аналитический метод	0.10	Закрепление отсутствует
1	14615.07	8335.33	Аналитический метод	0.10	Закрепление отсутствует

3. Сведения о характерных точках части (частей) границы объекта

Обозначение характерных точек части границы	Координаты, м		Метод определения координат характерной точки	Средняя квадратическая погрешность положения характерной точки (Mt), м	Описание обозначения точки на местности (при наличии)
	X	Y			
1	2	3	4	5	6
-	-	-	-	-	-

СХЕМА РАСПОЛОЖЕНИЯ ГРАНИЦ ПУБЛИЧНОГО СЕРВИТУТА

для обеспечения строительства, реконструкции объектов инфраструктуры в рамках реализации объекта "Этап VI "III и IV главные пути Москва-Каланчевская (искл.) - остановочный пункт Марьино Роцца (вкл.)" в рамках реализации проекта "Организация пригородно-городского пассажирского железнодорожного движения на участке Апрелевка - Железнодорожная" для целей, предусмотренных п. 2 ч. 5 ст. 4 Федерального закона от 31.07.2020 г. № 254-ФЗ, расположенного в границах земельного участка с кадастровым номером 77:02:0021016:1576




Масштаб 1:250

Условные обозначения :

77:02:0021016 Номер кадастрового квартала

77:02:0000000:3322 Кадастровый номер земельного участка

 Проектная граница публичного сервитута

 Граница земельного участка, сведения о котором содержатся в Едином государственном реестре недвижимости

1• Характерная точка проектной границы публичного сервитута