



МИНИСТЕРСТВО ТРАНСПОРТА РОССИЙСКОЙ ФЕДЕРАЦИИ

ФЕДЕРАЛЬНОЕ АГЕНТСТВО ЖЕЛЕЗНОДОРОЖНОГО ТРАНСПОРТА  
(РОСЖЕЛДОР)

## РАСПОРЯЖЕНИЕ

30 мая 2024 г.

Москва

№ ЯВ-464-р

### Об установлении публичного сервитута в интересах открытого акционерного общества «Российские железные дороги»

В соответствии с Земельным кодексом Российской Федерации, статьей 4 Федерального закона от 31.07.2020 № 254-ФЗ «Об особенностях регулирования отдельных отношений в целях модернизации и расширения магистральной инфраструктуры и о внесении изменений в отдельные законодательные акты Российской Федерации», пунктом 5.3.18 (3) Положения о Федеральном агентстве железнодорожного транспорта, утвержденного постановлением Правительства Российской Федерации от 30.07.2004 № 397, и на основании ходатайства открытого акционерного общества «Российские железные дороги», поступившего письмом Группы заказчика по строительству и реконструкции интермодальных транспортно-пересадочных узлов Дирекции по комплексной реконструкции железных дорог и строительству объектов железнодорожного транспорта – филиала ОАО «РЖД» от 29.02.2024 № ИСХ-5344/ДКРСМСК:

1. Установить публичный сервитут площадью 31 кв.м на срок 29 месяцев в интересах ОАО «РЖД» (ОГРН 1037739877295, ИНН 7708503727) в отношении земельного участка с кадастровым номером 77:02:0021016:76 и адресным ориентиром: Москва, муниципальный округ Марьино Роща, Рижская площадь, земельный участок 9А/1.

2. Срок, в течение которого использование земельного участка (его части) и (или) расположенного на нем объекта недвижимости в соответствии с их разрешенным использованием будет невозможно или существенно затруднено (при возникновении таких обстоятельств), составляет не более 12 месяцев.

3. Утвердить границы публичного сервитута общей площадью 31 кв.м согласно прилагаемому графическому описанию местоположения границ публичного сервитута и перечням координат характерных точек вышеуказанных границ, являющихся неотъемлемой частью настоящего распоряжения (приложение № 1).

4. Обладатель публичного сервитута (ОАО «РЖД») при осуществлении деятельности, для обеспечения которой испрашивается публичный сервитут, обязан учитывать ранее установленные ограничения (обременения) в использовании объекта недвижимости.

5. Обладатель публичного сервитута (ОАО «РЖД») обязан привести земельный участок в состояние, пригодное для использования в соответствии с его видом разрешенного использования в срок не позднее чем 3 месяца после завершения деятельности, для осуществления которой был установлен публичный сервитут.

6. Публичный сервитут устанавливается в целях обеспечения строительства, реконструкции объектов инфраструктуры при реализации объекта: «Этап VI. III и IV главные пути Москва-Каланчевская (искл.) – остановочный пункт Марьина Роща (вкл.)» в рамках реализации проекта «Организация пригородно-городского пассажирского железнодорожного движения на участке Апрелевка-Железнодорожная» на основании документации по планировке территории (проекта планировки территории и проекта межевания территории), утвержденной распоряжением Федерального агентства железнодорожного транспорта от 15.02.2022 № АИ-102-р (с изменениями от 05.10.2023 № АБ-579-р).

7. Управлению земельно-имущественных отношений и правовой деятельности Федерального агентства железнодорожного транспорта:

1) направить в соответствии с Федеральным законом от 13.07.2015 № 218-ФЗ «О государственной регистрации недвижимости» копию настоящего распоряжения в филиал ППК «Роскадастр» по Москве;

2) направить копию настоящего распоряжения в ОАО «РЖД»;

3) обеспечить размещение настоящего распоряжения на официальном сайте Федерального агентства железнодорожного транспорта в информационно-коммуникационной сети «Интернет».

Заместитель руководителя



А.С. Батюк

## ГРАФИЧЕСКОЕ ОПИСАНИЕ

местоположения границ населенных пунктов, территориальных зон, особо охраняемых природных территорий, зон с особыми условиями использования территории

Публичный сервитут для обеспечения строительства, реконструкции объектов инфраструктуры в рамках реализации объекта "Этап VI "III и IV главные пути Москва-Каланчевская (искл.) - остановочный пункт Марьино Роцца (вкл.)" в рамках реализации проекта "Организация пригородно-городского пассажирского железнодорожного движения на участке Апрелевка - Железнодорожная" для целей, предусмотренных п. 2 ч. 5 ст. 4 Федерального закона от 31.07.2020 г. № 254-ФЗ, расположенный в границах земельного участка с кадастровым номером 77:02:0021016:76

(наименование объекта, местоположение границ которого описано (далее - объект))

### Раздел 1

#### Сведения об объекте

№ п/п	Характеристики объекта	Описание характеристик
1	2	3
1.	Местоположение объекта	город Москва
2.	Площадь объекта +/- величина погрешности определения площади (P +/- Дельта P)	31 +/- 2 м <sup>2</sup>
3.	Иные характеристики объекта	Публичный сервитут для обеспечения строительства, реконструкции объектов инфраструктуры в рамках реализации объекта "Этап VI "III и IV главные пути Москва-Каланчевская (искл.) - остановочный пункт Марьино Роцца (вкл.)" в рамках реализации проекта "Организация пригородно-городского пассажирского железнодорожного движения на участке Апрелевка - Железнодорожная" для целей, предусмотренных п. 2 ч. 5 ст. 4 Федерального закона от 31.07.2020 г. № 254-ФЗ, расположенный в границах земельного участка с кадастровым номером 77:02:0021016:76. Срок установления публичного сервитута - 29 месяцев.

## Раздел 2

### Сведения о местоположении границ объекта

1. Система координат МСК Москвы

2. Сведения о характерных точках границ объекта

Обозначение характерных точек границ	Координаты, м		Метод определения координат характерной точки	Средняя квадратическая погрешность положения характерной точки (M <sub>t</sub> ), м	Описание обозначения точки на местности (при наличии)
	X	Y			
1	2	3	4	5	6
1	14623.76	8338.72	Аналитический метод	0.10	Закрепление отсутствует
2	14624.68	8339.72	Аналитический метод	0.10	Закрепление отсутствует
3	14621.54	8342.50	Аналитический метод	0.10	Закрепление отсутствует
4	14627.83	8349.34	Аналитический метод	0.10	Закрепление отсутствует
5	14618.55	8356.92	Аналитический метод	0.10	Закрепление отсутствует
6	14620.01	8358.57	Аналитический метод	0.10	Закрепление отсутствует
7	14619.73	8358.85	Аналитический метод	0.10	Закрепление отсутствует
8	14618.18	8357.11	Аналитический метод	0.10	Закрепление отсутствует
9	14625.71	8350.64	Аналитический метод	0.10	Закрепление отсутствует
10	14625.32	8350.20	Аналитический метод	0.10	Закрепление отсутствует
11	14625.34	8350.18	Аналитический метод	0.10	Закрепление отсутствует
12	14622.02	8345.87	Аналитический метод	0.10	Закрепление отсутствует
13	14619.24	8342.94	Аналитический метод	0.10	Закрепление отсутствует
1	14623.76	8338.72	Аналитический метод	0.10	Закрепление отсутствует

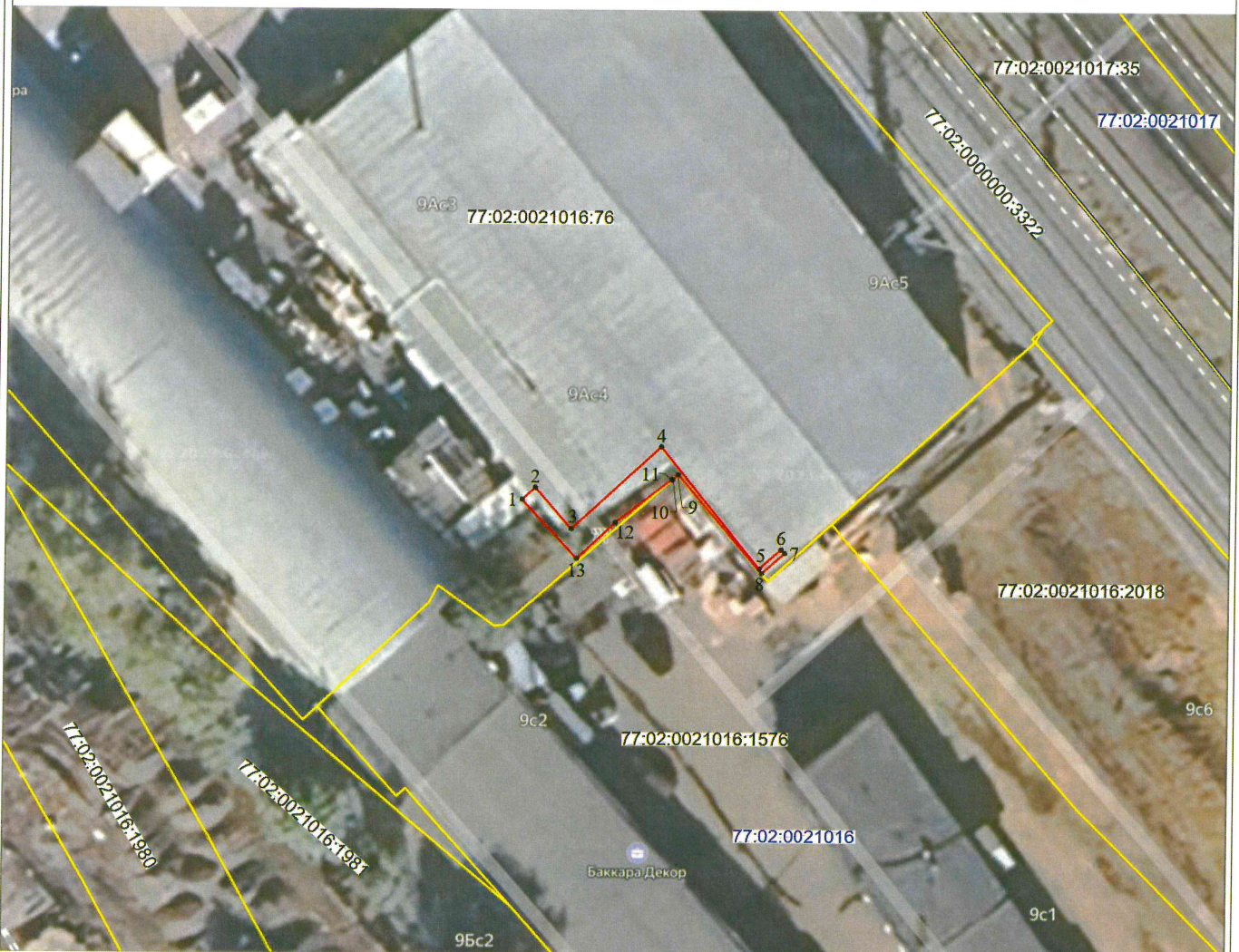
3. Сведения о характерных точках части (частей) границы объекта

Обозначение характерных точек части границы	Координаты, м		Метод определения координат характерной точки	Средняя квадратическая погрешность положения характерной точки (M <sub>t</sub> ), м	Описание обозначения точки на местности (при наличии)
	X	Y			
1	2	3	4	5	6
-	-	-	-	-	-






## СХЕМА РАСПОЛОЖЕНИЯ ГРАНИЦ ПУБЛИЧНОГО СЕРВИТУТА

для обеспечения строительства, реконструкции объектов инфраструктуры в рамках реализации объекта "Этап VI "III и IV главные пути Москва-Каланчевская (искл.) - остановочный пункт Марьино Роща (вкл.)" в рамках реализации проекта "Организация пригородно-городского пассажирского железнодорожного движения на участке Апрелевка - Железнодорожная" для целей, предусмотренных п. 2 ч. 5 ст. 4 Федерального закона от 31.07.2020 г. № 254-ФЗ, расположенного в границах земельного участка с кадастровым номером 77:02:0021016:76



Масштаб 1:500

Условные обозначения:

- |   |   |
|---|---|
| 77:02:0021016   | Номер кадастрового квартала   |
| 77:02:0000000:3322  | Кадастровый номер земельного участка  |
|  | Проектная граница публичного сервитута  |
|  | Граница земельного участка, сведения о котором содержатся в Едином государственном реестре недвижимости |
|  | Граница кадастрового квартала   |
| 1•  | Характерная точка проектной границы публичного сервитута  |