

## ГРАФИЧЕСКОЕ ОПИСАНИЕ

**местоположения границ населенных пунктов, территориальных зон, особо охраняемых природных территорий, зон с особыми условиями использования территории**

**Публичный сервитут для обеспечения строительства, реконструкции объектов инфраструктуры в рамках реализации объекта "Этап VI "III и IV главные пути Москва-Каланчевская (искл.) - остановочный пункт Марьино Роша (вкл.)" в рамках реализации проекта "Организация пригородно-городского пассажирского железнодорожного движения на участке Апрелевка - Железнодорожная" для целей, предусмотренных п. 2 ч. 5 ст. 4 Федерального закона от 31.07.2020 г. № 254-ФЗ, расположенный в границах земельного участка с кадастровым номером 77:01:0003054:34**

(наименование объекта, местоположение границ которого описано (далее - объект))

### Раздел 1

#### Сведения об объекте

№ п/п	Характеристики объекта	Описание характеристик
1	2	3
1.	Местоположение объекта	город Москва
2.	Площадь объекта +/- величина погрешности определения площади (P +/- Дельта P)	10 +/- 1 м <sup>2</sup>
3.	Иные характеристики объекта	Публичный сервитут для обеспечения строительства, реконструкции объектов инфраструктуры в рамках реализации объекта "Этап VI "III и IV главные пути Москва-Каланчевская (искл.) - остановочный пункт Марьино Роша (вкл.)" в рамках реализации проекта "Организация пригородно-городского пассажирского железнодорожного движения на участке Апрелевка - Железнодорожная" для целей, предусмотренных п. 2 ч. 5 ст. 4 Федерального закона от 31.07.2020 г. № 254-ФЗ, расположенный в границах земельного участка с кадастровым номером 77:01:0003054:34. Срок установления публичного сервитута - 29 месяцев.

## Раздел 2

### Сведения о местоположении границ объекта

1. Система координат МСК Москвы

2. Сведения о характерных точках границ объекта

Обозначение характерных точек границ	Координаты, м		Метод определения координат характерной точки	Средняя квадратическая погрешность положения характерной точки (Mt), м	Описание обозначения точки на местности (при наличии)
	X	Y			
1	2	3	4	5	6
1	13982.12	8884.33	Аналитический метод	0.10	Закрепление отсутствует
2	13985.56	8881.69	Аналитический метод	0.10	Закрепление отсутствует
3	13985.62	8885.88	Аналитический метод	0.10	Закрепление отсутствует
4	13984.34	8886.86	Аналитический метод	0.10	Закрепление отсутствует
1	13982.12	8884.33	Аналитический метод	0.10	Закрепление отсутствует

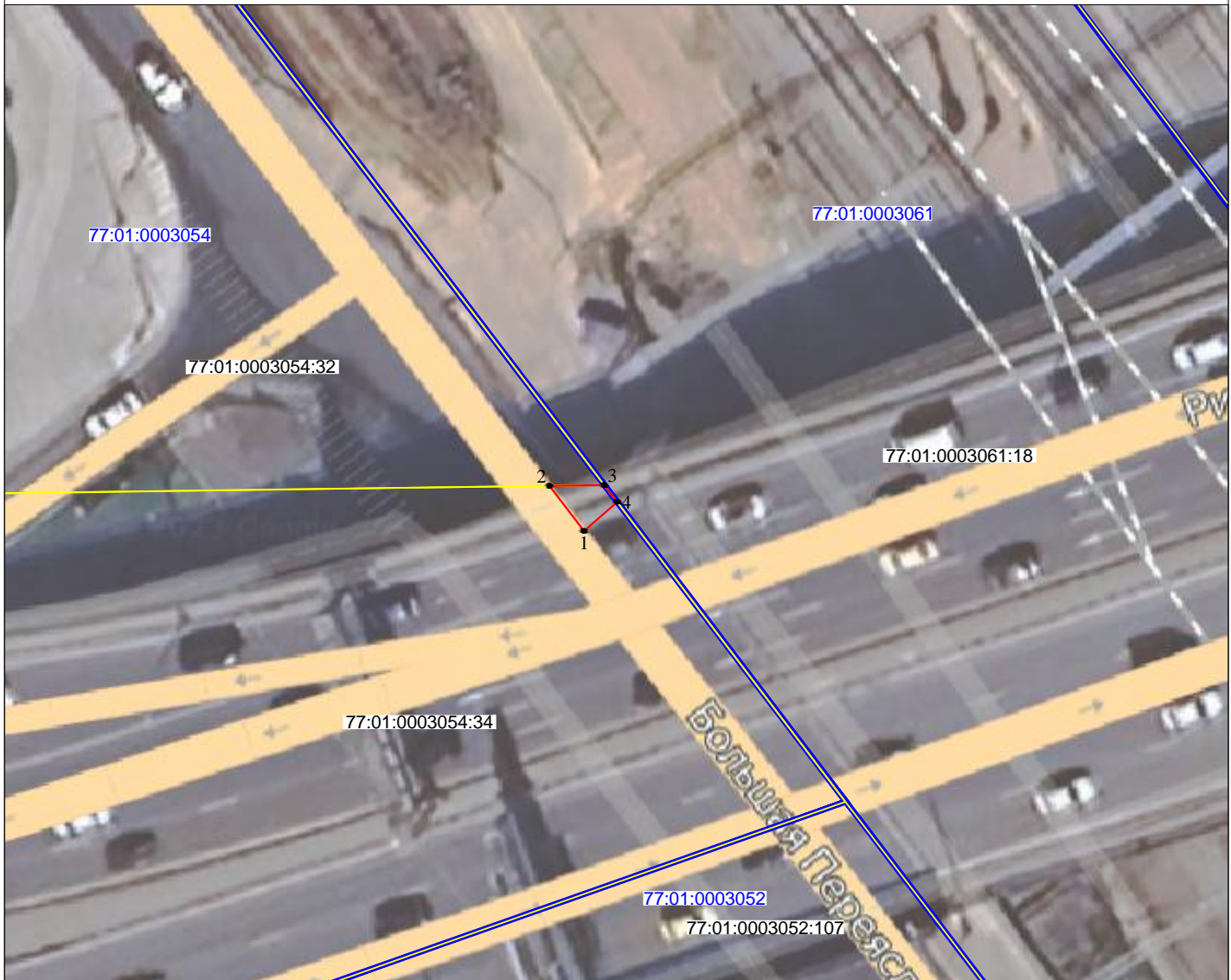
3. Сведения о характерных точках части (частей) границы объекта

Обозначение характерных точек части границы	Координаты, м		Метод определения координат характерной точки	Средняя квадратическая погрешность положения характерной точки (Mt), м	Описание обозначения точки на местности (при наличии)
	X	Y			
1	2	3	4	5	6
-	-	-	-	-	-



## СХЕМА РАСПОЛОЖЕНИЯ ГРАНИЦ ПУБЛИЧНОГО СЕРВИТУТА

для обеспечения строительства, реконструкции объектов инфраструктуры в рамках реализации объекта "Этап VI "III и IV главные пути Москва-Каланчевская (искл.) - остановочный пункт Марьино Роцца (вкл.)" в рамках реализации проекта "Организация пригородно-городского пассажирского железнодорожного движения на участке Апрелевка - Железнодорожная" для целей, предусмотренных п. 2 ч. 5 ст. 4 Федерального закона от 31.07.2020 г. № 254-ФЗ, расположенного в границах земельного участка с кадастровым номером 77:01:0003054:34



Масштаб 1:500

Условные обозначения :

- 77:01:0003054 Номер кадастрового квартала
- 77:01:0003054:34 Кадастровый номер земельного участка
- Проектная граница публичного сервитута
- Граница земельного участка, сведения о котором содержатся в Едином государственном реестре недвижимости
- Граница кадастрового квартала
- 1 Характерная точка проектной границы публичного сервитута