



МИНИСТЕРСТВО ТРАНСПОРТА РОССИЙСКОЙ ФЕДЕРАЦИИ

ФЕДЕРАЛЬНОЕ АГЕНТСТВО ЖЕЛЕЗНОДОРОЖНОГО ТРАНСПОРТА  
(РОСЖЕЛДОР)

## РАСПОРЯЖЕНИЕ

08 мая 2024г.

Москва

№

ДВ-413-р

### **Об установлении публичного сервитута в интересах открытого акционерного общества «Российские железные дороги»**

В соответствии с Земельным кодексом Российской Федерации, статьей 4 Федерального закона от 31.07.2020 № 254-ФЗ «Об особенностях регулирования отдельных отношений в целях модернизации и расширения магистральной инфраструктуры и о внесении изменений в отдельные законодательные акты Российской Федерации», пунктом 5.3.18 (3) Положения о Федеральном агентстве железнодорожного транспорта, утвержденного постановлением Правительства Российской Федерации от 30.07.2004 № 397, и на основании ходатайства открытого акционерного общества «Российские железные дороги», поступившего письмом Дирекции по комплексной реконструкции железных дорог и строительству объектов железнодорожного транспорта – филиала ОАО «РЖД» от 29.02.2024 № ИСХ-9048/ДКРС:

1. Установить публичный сервитут площадью 410 кв.м на срок 50 месяцев в интересах ОАО «РЖД» (ОГРН 1037739877295, ИНН 7708503727) в отношении земельного участка с кадастровым номером 59:18:3750106:590 и адресным ориентиром: Пермский край, Добрянский район, Дивьяинское сельское поселение, Добрянское лесничество, сельское участковое лесничество.

2. Срок, в течение которого использование земельного участка (его части) и (или) расположенного на нем объекта недвижимости в соответствии с их разрешенным использованием будет невозможно или существенно затруднено (при возникновении таких обстоятельств), составляет не более 12 месяцев.

3. Утвердить границы публичного сервитута общей площадью 410 кв.м согласно прилагаемому графическому описанию местоположения границ публичного сервитута и перечням координат характерных точек вышеуказанных границ, являющихся неотъемлемой частью настоящего распоряжения (приложение № 1).

4. Владелец публичного сервитута (ОАО «РЖД») при осуществлении деятельности, для обеспечения которой испрашивается публичный сервитут, обязан учитывать ранее установленные ограничения (обременения) в использовании объекта недвижимости.

5. Владелец публичного сервитута (ОАО «РЖД») обязан привести земельный участок в состояние, пригодное для использования в соответствии с его видом разрешенного использования в срок не позднее чем 3 месяца после завершения деятельности, для осуществления которой был установлен публичный сервитут.

6. Публичный сервитут устанавливается в целях обеспечения строительства, реконструкции объектов инфраструктуры при реализации объекта: «Железнодорожный разъезд на перегоне Дивья – Ярино участка Пермь – Соликамск Свердловской железной дороги» на основании документации по планировке территории (проекта планировки территории и проекта межевания территории), утвержденной распоряжением Федерального агентства железнодорожного транспорта от 17.04.2023 № АД-296-р.

7. Управлению земельно-имущественных отношений и правовой деятельности Федерального агентства железнодорожного транспорта:

- 1) направить в соответствии с Федеральным законом от 13.07.2015 № 218-ФЗ «О государственной регистрации недвижимости» копию настоящего распоряжения в филиал ППК «Роскадастр» по Пермскому краю;
- 2) направить копию настоящего распоряжения в ОАО «РЖД»;
- 3) обеспечить размещение настоящего распоряжения на официальном сайте Федерального агентства железнодорожного транспорта в информационно-коммуникационной сети «Интернет».

Заместитель руководителя



А.С. Батюк

ОПИСАНИЕ МЕСТОПОЛОЖЕНИЯ ГРАНИЦ

**Публичный сервитут**

(наименование объекта, местоположение границ которого описано  
(далее - объект))

Раздел 1

Сведения об объекте		
N п/п	Характеристики объекта	Описание характеристик
1	2	3
1	Местоположение объекта	Пермский край, Добрянский район
2	Площадь объекта +/- величина погрешности определения площади (P +/- Дельта P)	410±20 кв.м
3	Иные характеристики объекта	Публичный сервитут устанавливается в целях обеспечения строительства, реконструкции объектов инфраструктуры при реализации объекта «Железнодорожный разъезд на перегоне Дивья - Ярино участка Пермь - Соликамск Свердловской железной дороги», на основании документации по планировке территории (проекта планировки территории и проекта межевания территории), утвержденной распоряжением Федерального агентства железнодорожного транспорта от 17.04.2023 № АД-296-р. Срок публичного сервитута - 50 месяцев. Правообладатель публичного сервитута ОАО "РЖД" адрес: 107174, г. Москва, ул. Новая Басманная, д. 2/1, стр. 1, адрес электронной почты: cos@center.rzd.ru

Раздел 2

Сведения о местоположении границ объекта					
1. Система координат МСК-59, зона 2					
2. Сведения о характерных точках границ объекта					
Обозначение характерных точек границ	Координаты, м		Метод определения координат характерной точки	Средняя квадратическая погрешность положения характерной точки (Mt), м	Описание обозначения точки на местности (при наличии)
	X	Y			
1	2	3	4	5	6
1	556622.45	2257026.87	Метод спутниковых геодезических измерений (определений)	0.50	-
2	556600.45	2257050.52	Метод спутниковых геодезических измерений (определений)	0.50	-
3	556593.36	2257042.38	Метод спутниковых геодезических измерений (определений)	0.50	-
4	556592.53	2257032.31	Метод спутниковых геодезических измерений (определений)	0.50	-
5	556594.38	2257030.18	Метод спутниковых геодезических измерений (определений)	0.50	-
6	556601.15	2257031.96	Метод спутниковых геодезических измерений (определений)	0.50	-
7	556615.11	2257019.92	Метод спутниковых геодезических измерений (определений)	0.50	-
1	556622.45	2257026.87	Метод	0.50	-

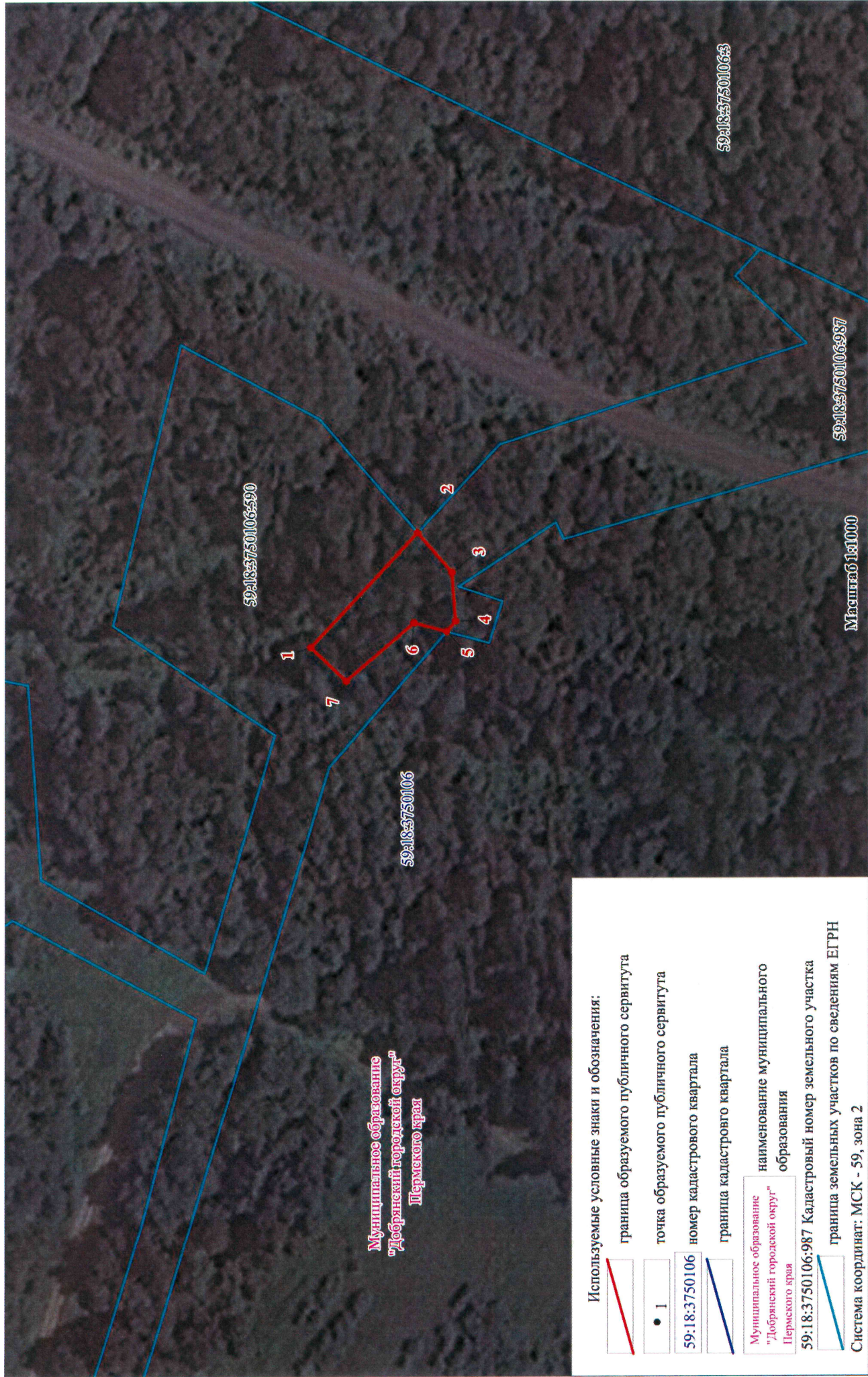
			спутниковых геодезических измерений (определений)		
3. Сведения о характерных точках части (частей) границы объекта					
Обозначение характерных точек части границы	Координаты, м		Метод определения координат характерной точки	Средняя квадратическая погрешность положения характерной точки (Mt), м	Описание обозначения точки на местности (при наличии)
	X	Y			
1	2	3	4	5	6
-	-	-	-	-	-

			спутниковых геодезических измерений (определений)		
3. Сведения о характерных точках части (частей) границы объекта					
Обозначение характерных точек части границы	Координаты, м		Метод определения координат характерной точки	Средняя квадратическая погрешность положения характерной точки (Mt), м	Описание обозначения точки на местности (при наличии)
	X	Y			
1	2	3	4	5	6
-	-	-	-	-	-

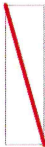








Раздел 4

ПЛАН ГРАНИЦ ОБЪЕКТА



Используемые условные знаки и обозначения:

-  граница образуемого публичного сервитута
  -  точка образуемого публичного сервитута
  -  59:18:3750106 номер кадастрового квартала
  -  граница кадастрового квартала
  -  Муниципальное образование "Добрянский городской округ" Пермского края наименование муниципального образования
  -  59:18:3750106:987 Кадастровый номер земельного участка
  -  граница земельных участков по сведениям ЕГРН
- Система координат: МСК - 59, зона 2