



МИНИСТЕРСТВО ТРАНСПОРТА РОССИЙСКОЙ ФЕДЕРАЦИИ

ФЕДЕРАЛЬНОЕ АГЕНТСТВО ЖЕЛЕЗНОДОРОЖНОГО ТРАНСПОРТА
(РОСЖЕЛДОР)

РАСПОРЯЖЕНИЕ

26 апреля 2024г.

Москва

№

АВ-370-р

Об установлении публичного сервитута в интересах Краевого государственного казенного учреждения «Управление автомобильных дорог Алтайского края»

В соответствии со статьей 39.37 Земельного кодекса Российской Федерации, пунктом 5.3.18 (2) Положения о Федеральном агентстве железнодорожного транспорта, утвержденного постановлением Правительства Российской Федерации от 30.07.2004 № 397, и на основании направленного письмом от 25.03.2024 № 114/П/1105 ходатайства Краевого государственного казенного учреждения «Управление автомобильных дорог Алтайского края» (далее – КГКУ «Алтайавтодор»), действующего на основании Устава:

1. Установить публичный сервитут площадью 2197 кв.м на срок 49 лет в интересах КГКУ «Алтайавтодор» (ОГРН 1062225020824, ИНН 2225079331) в отношении земельного участка с кадастровым номером 22:47:070902:3 в составе Единого землепользования с кадастровым номером 22:47:000000:20 и адресным ориентиром: Алтайский край, Тальменский район.
2. Срок, в течение которого использование земельного участка (его части) и (или) расположенного на нем объекта недвижимости в соответствии с их разрешенным использованием будет невозможно или существенно затруднено (при возникновении таких обстоятельств) отсутствует.
3. Утвердить границы публичного сервитута общей площадью 2197 кв.м согласно прилагаемому графическому описанию местоположения границ публичного сервитута и перечням координат характерных точек вышеуказанных границ, являющиеся неотъемлемой частью настоящего распоряжения.
4. Публичный сервитут устанавливается в целях устройства пересечения автомобильной дороги с железнодорожными путями общего пользования на земельных участках, находящихся в государственной собственности, в границах полосы отвода железной дороги.

5. Управлению земельно-имущественных отношений и правовой деятельности Федерального агентства железнодорожного транспорта:

- 1) направить в соответствии с Федеральным законом от 13.07.2015 № 218-ФЗ «О государственной регистрации недвижимости» копию настоящего распоряжения в филиал ППК «Роскадастр» по Республике Алтай;
- 2) направить копию настоящего распоряжения в КГКУ «Алтайавтодор»;
- 3) обеспечить размещение настоящего распоряжения на официальном сайте Федерального агентства железнодорожного транспорта в информационно-коммуникационной сети «Интернет».

Заместитель руководителя



А.С. Батюк

ГРАФИЧЕСКОЕ ОПИСАНИЕ
местоположения границ населенных пунктов, территориальных
зон, особо охраняемых природных территорий, зон с особыми
условиями использования территории

ПУБЛИЧНЫЙ СЕРВИТУТ

(наименование объекта, местоположение границ которого описано, далее-объект)

Раздел 1

Сведения об объекте

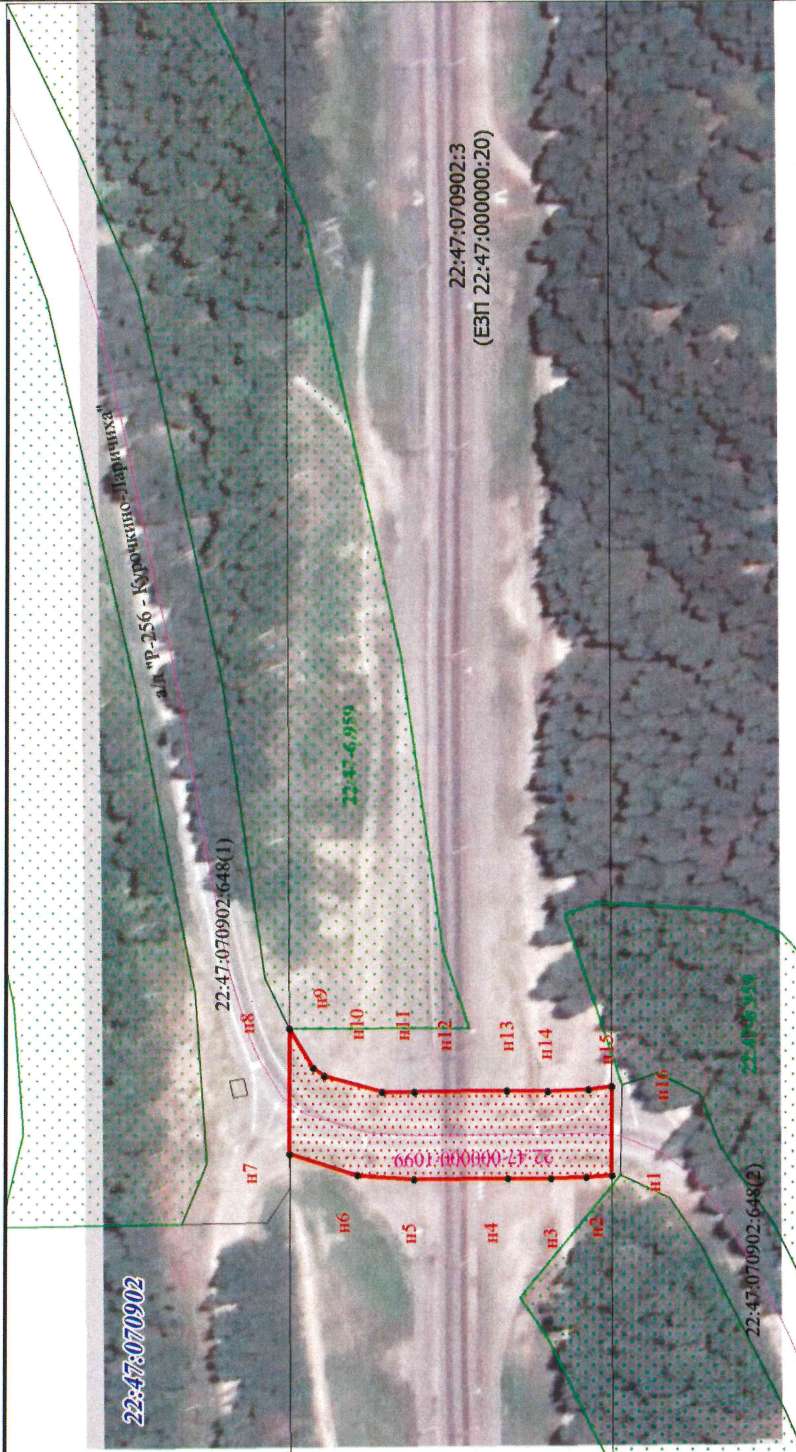
№ п/п	Характеристики объекта	Описание характеристик
1	2	3
1	Местоположение объекта	Алтайский край, Тальменский район
2	Площадь объекта +/- величина погрешности определения площади (Р +/- Дельта Р)	2197 +/- 82 кв.м.
3	Иные характеристики объекта	Публичный сервитут на 49 лет в целях устройства пересечений автомобильной дороги с железнодорожными путями общего пользования на земельных участках, находящихся в государственной собственности, в границах полосы отвода железных дорог в соответствии с зарегистрированным КГКУ "Алтайавтодор" правом оперативного управления автомобильной дороги "Р-256 - Курочкино – Ларичиха", запись в ЕГРН от 31.08.2023 22:47:000000:1099-22/111/2023-2

Раздел 2

Сведения о местоположении границ объекта					
1. Система координат : МСК-22, зона 2					
2. Сведения о характерных точках границ объекта					
Обозначение характерных точек границ	Координаты, м		Метод определения координат характерной точки	Средняя квадратическая погрешность положения характерной точки (M _t),м	Описание обозначения точки на местности (при наличии)
	X	Y			
1	2	3	4	5	6
н1	648558,31	2341221,6	Аналитический метод	0,5	Не закреплена
н2	648565,34	2341221,18	Аналитический метод	0,5	Не закреплена
н3	648575,2	2341220,73	Аналитический метод	0,5	Не закреплена
н4	648587,22	2341220,84	Аналитический метод	0,5	Не закреплена
н5	648613,43	2341220,46	Аналитический метод	0,5	Не закреплена
н6	648629,12	2341221,55	Аналитический метод	0,5	Не закреплена
н7	648647,82	2341227,42	Аналитический метод	0,5	Не закреплена
н8	648648,06	2341261,93	Аналитический метод	0,5	Не закреплена
н9	648641,48	2341251,06	Аналитический метод	0,5	Не закреплена
н10	648638,36	2341248,96	Аналитический метод	0,5	Не закреплена
н11	648622,32	2341244,57	Аналитический метод	0,5	Не закреплена
н12	648613,41	2341244,46	Аналитический метод	0,5	Не закреплена
н13	648587,66	2341244,84	Аналитический метод	0,5	Не закреплена
н14	648576,2	2341244,71	Аналитический метод	0,5	Не закреплена
н15	648564,82	2341245,14	Аналитический метод	0,5	Не закреплена
н16	648558,49	2341246,08	Аналитический метод	0,5	Не закреплена
н1	648558,31	2341221,6	Аналитический метод	0,5	Не закреплена
3. Сведения о характерных точках части(частей) границы объекта					
Обозначение характерных точек границы	Координаты, м		Метод определения координат характерной точки	Средняя квадратическая погрешность положения характерной точки (M _t),м	Описание обозначения точки на местности (при наличии)
	X	Y			
1	2	3	4	5	6
-	-	-	-	-	-

**Схема расположения границ публичного сервитута
с железнодорожными путями общего пользования для обеспечения устройств пересечения автомобильных дорог или железнодорожных путей
отвода железных дорог, местоположение: Алтайский край, Тальменский район**

Ларичинского сельсовета
Тальменского района
Алтайского края



Условные обозначения:

- - граница публичного сервитута
- - характеристическая точка границы, сведения о которой позволяют однозначно определить ее положение на местности
- n1 - обозначение новой характеристической точки
- 22:47:070902:648 - надпись номера кадастрового квартала;
- - существующая часть границы, имеющаяся в ГКН сведения о которой достаточны для определения ее местоположения;
- 22:47:000000:1099 - кадастровый номер сооружения
- - граница охранной зоны с особыми условиями
- 22:47-6-959 - реестровый номер зоны с особыми условиями использования
- 22:47:070902 - надпись номера кадастрового квартала;

Масштаб 1:2000