



МИНИСТЕРСТВО ТРАНСПОРТА РОССИЙСКОЙ ФЕДЕРАЦИИ

ФЕДЕРАЛЬНОЕ АГЕНТСТВО ЖЕЛЕЗНОДОРОЖНОГО ТРАНСПОРТА
(РОСЖЕЛДОР)

РАСПОРЯЖЕНИЕ

26 апреля 2024г.

Москва

№

АВ-369-р

Об установлении публичного сервитута в интересах муниципального казенного учреждения «Гормост»

В соответствии со статьей 39.37 Земельного кодекса Российской Федерации, пунктом 5.3.18 (2) Положения о Федеральном агентстве железнодорожного транспорта, утвержденного постановлением Правительства Российской Федерации от 30.07.2004 № 397, и на основании направленного письмом от 10.04.2024 № 24/14/905 ходатайства муниципального казенного учреждения «Гормост» (далее – МКУ «Гормост»), действующего на основании Приказа от 23.07.2021 № 718-од:

1. Установить публичный сервитут площадью 746 кв.м на срок 49 лет в интересах МКУ «Гормост» (ОГРН 1025402470378, ИНН 5406186468) в отношении земельного участка с кадастровым номером 54:35:073920:26 в составе Единого землепользования с кадастровым номером 54:35:000000:20 и адресным ориентиром: Новосибирская область, г. Новосибирск.

2. Срок, в течение которого использование земельного участка (его части) и (или) расположенного на нем объекта недвижимости в соответствии с их разрешенным использованием будет невозможно или существенно затруднено (при возникновении таких обстоятельств) отсутствует.

3. Утвердить границы публичного сервитута общей площадью 746 кв.м согласно прилагаемому графическому описанию местоположения границ публичного сервитута и перечням координат характерных точек вышеуказанных границ, являющиеся неотъемлемой частью настоящего распоряжения.

4. Публичный сервитут устанавливается в целях устройства пересечения автомобильной дороги с железнодорожными путями общего пользования на земельных участках, находящихся в государственной собственности, в границах полосы отвода железной дороги.

5. Управлению земельно-имущественных отношений и правовой деятельности Федерального агентства железнодорожного транспорта:

- 1) направить в соответствии с Федеральным законом от 13.07.2015 № 218-ФЗ «О государственной регистрации недвижимости» копию настоящего распоряжения в филиал ППК «Роскадастр» по Новосибирской области;
- 2) направить копию настоящего распоряжения в МКУ «Гормост»;
- 3) обеспечить размещение настоящего распоряжения на официальном сайте Федерального агентства железнодорожного транспорта в информационно-коммуникационной сети «Интернет».

Заместитель руководителя



А.С. Батюк

ГРАФИЧЕСКОЕ ОПИСАНИЕ МЕСТОПОЛОЖЕНИЯ ГРАНИЦ
публичного сервитута в целях устройства пересечений автомобильной дороги с
железнодорожными путями общего пользования на земельных участках, находящегося в
государственной собственности, в границах полосы отвода железных дорог в соответствии с
зарегистрированным за МКУ «Гормост» правом оперативного управления на сооружение
(путепровод по ул. Добролюбова) с кадастровым номером 54:35:000000:39681

(наименование объекта, местоположение границ которого описано (далее - объект))

Раздел 1

Сведения об объекте

№ п/п	Характеристики объекта	Описание характеристик
1	2	3
1.	Местоположение объекта	Новосибирская область, город Новосибирск
2.	Площадь объекта +/- величина погрешности определения площади (Р +/- Дельта Р)	746 +/- 10 м ²
3.	Иные характеристики объекта	-

Раздел 2

Сведения о местоположении границ объекта

1. Система координат МСК НСО, зона 4

2. Сведения о характерных точках границ объекта

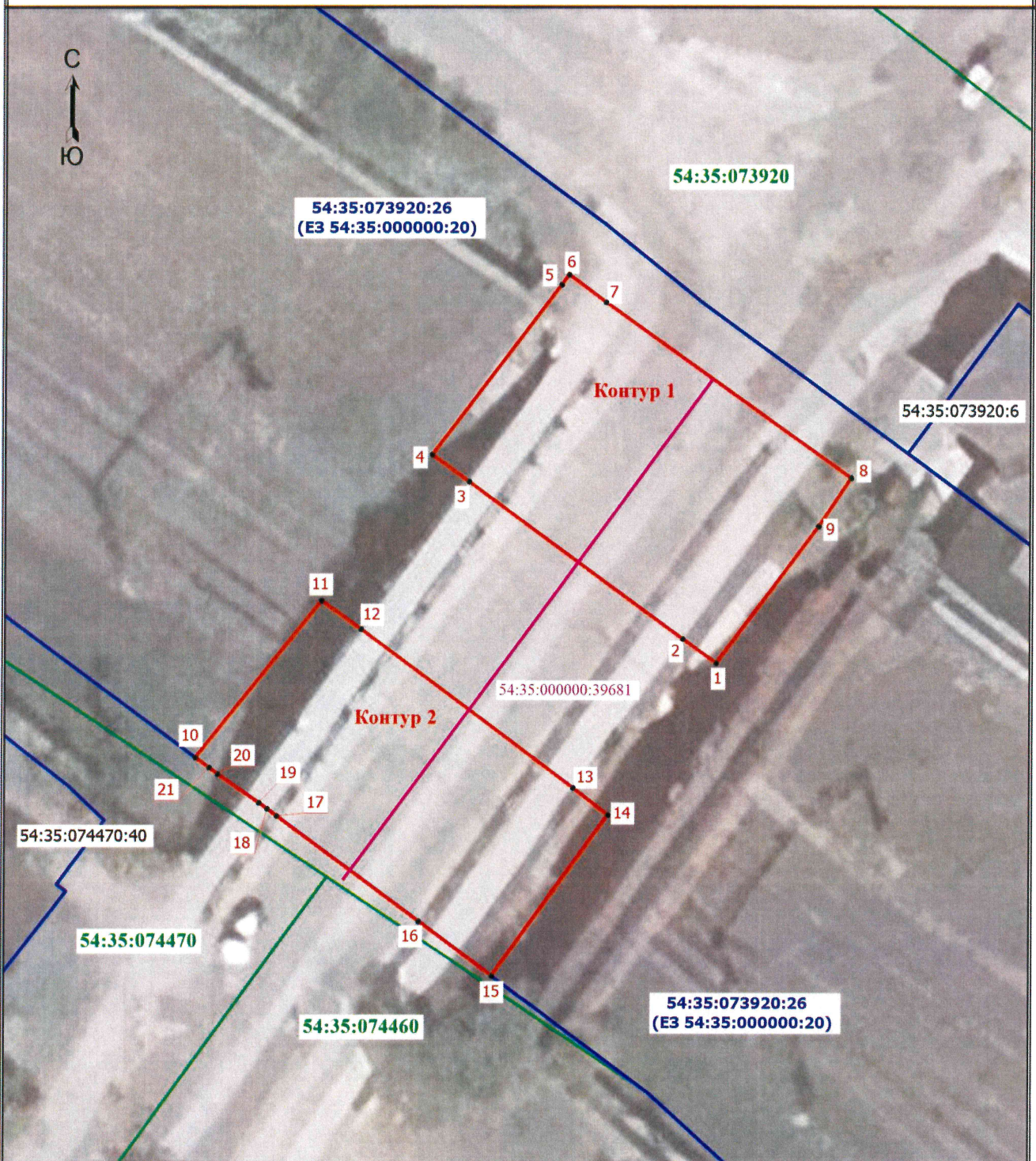
Обозначение характерных точек границ	Координаты, м		Метод определения координат характерной точки	Средняя квадратическая погрешность положения характерной точки (M _t), м	Описание обозначения точки на местности (при наличии)
	X	Y			
1	2	3	4	5	6
Контур 1 (54:35:073920:26 (ЕЗ 54:35:000000:20)) площадью 390 кв.м					
1	485362.43	4199776.98	Метод спутниковых геодезических измерений	0.10	Закрепление отсутствует
2	485364.11	4199774.63	Метод спутниковых геодезических измерений	0.10	Закрепление отсутствует
3	485375.04	4199759.60	Метод спутниковых геодезических измерений	0.10	Закрепление отсутствует
4	485376.91	4199757.01	Метод спутниковых геодезических измерений	0.10	Закрепление отсутствует
5	485388.79	4199766.06	Метод спутниковых геодезических измерений	0.10	Закрепление отсутствует
6	485389.48	4199766.58	Метод спутниковых геодезических измерений	0.10	Закрепление отсутствует
7	485387.58	4199769.17	Метод спутниковых геодезических измерений	0.10	Закрепление отсутствует
8	485375.34	4199786.38	Метод спутниковых геодезических измерений	0.10	Закрепление отсутствует
9	485371.99	4199784.12	Метод спутниковых геодезических измерений	0.10	Закрепление отсутствует
1	485362.43	4199776.98	Метод спутниковых геодезических измерений	0.10	Закрепление отсутствует
Контур 2 (54:35:073920:26 (ЕЗ 54:35:000000:20)) площадью 356 кв.м					
10	485355.74	4199740.54	Метод спутниковых геодезических измерений	0.10	Закрепление отсутствует

2. Сведения о характерных точках границ объекта					
Обозначение характерных точек границ	Координаты, м		Метод определения координат характерной точки	Средняя квадратическая погрешность положения характерной точки (Mt), м	Описание обозначения точки на местности (при наличии)
	X	Y			
1	2	3	4	5	6
11	485366.74	4199749.29	Метод спутниковых геодезических измерений	0.10	Закрепление отсутствует
12	485364.76	4199752.06	Метод спутниковых геодезических измерений	0.10	Закрепление отсутствует
13	485353.65	4199766.98	Метод спутниковых геодезических измерений	0.10	Закрепление отсутствует
14	485351.75	4199769.42	Метод спутниковых геодезических измерений	0.10	Закрепление отсутствует
15	485340.47	4199761.30	Метод спутниковых геодезических измерений	0.10	Закрепление отсутствует
16	485344.29	4199756.15	Метод спутниковых геодезических измерений	0.10	Закрепление отсутствует
17	485351.66	4199746.20	Метод спутниковых геодезических измерений	0.10	Закрепление отсутствует
18	485352.16	4199745.54	Метод спутниковых геодезических измерений	0.10	Закрепление отсутствует
19	485352.58	4199744.96	Метод спутниковых геодезических измерений	0.10	Закрепление отсутствует
20	485354.59	4199742.08	Метод спутниковых геодезических измерений	0.10	Закрепление отсутствует
21	485355.04	4199741.48	Метод спутниковых геодезических измерений	0.10	Закрепление отсутствует
10	485355.74	4199740.54	Метод спутниковых геодезических измерений	0.10	Закрепление отсутствует

3. Сведения о характерных точках части (частей) границы объекта

Обозначение характерных точек части границы	Координаты, м		Метод определения координат характерной точки	Средняя квадратическая погрешность положения характерной точки (Mt), м	Описание обозначения точки на местности (при наличии)
	X	Y			
1	2	3	4	5	6
-	-	-	-	-	-

Схема границ публичного сервитута



Масштаб 1:400

Условные обозначения

- - Характерная точка границы публичного сервитута
- (green line) - Граница кадастрового квартала
- 54:35:073920:26 (E3 54:35:000000:20)** - кадастровый номер земельного участка
- (red line) - проектная граница публичного сервитута

- 1 - Обозначение новой характерной точки
- 54:35:073920** - Номер кадастрового квартала
- (pink line) - Местоположение инженерного сооружения
- (blue line) - Часть границы, сведения ЕГРН о которой позволяют однозначно определить ее положение на местности