

ГРАФИЧЕСКОЕ ОПИСАНИЕ
местоположения границ населенных пунктов, территориальных
зон, особо охраняемых природных территорий, зон с особыми
условиями использования территории
публичного сервитута для обеспечения строительства, реконструкции объектов инфраструктуры при
реализации объекта «Этап 4. Реконструкция участка Москва-Товарная-Октябрьская – Николаевка – Москва-
2-Митьково» в рамках реализации проекта «Организация пригородно-городского пассажирского
железнодорожного движения на участке Крюково – Раменское (МЦД-3)»

(наименование объекта, местоположение границ которого описано (далее - объект))

Раздел 1

Сведения об объекте		
№ п/п	Характеристики объекта	Описание характеристик
1	2	3
1	Местоположение объекта	Москва
2	Площадь объекта ± величина погрешности определения площади (P ± ΔP)	294 м ² ± 6 м ²
3	Иные характеристики объекта	Публичный сервитут для обеспечения строительства, реконструкции объектов инфраструктуры при реализации объекта «Этап 4. Реконструкция участка Москва-Товарная-Октябрьская – Николаевка – Москва-2-Митьково» в рамках реализации проекта «Организация пригородно-городского пассажирского железнодорожного движения на участке Крюково – Раменское (МЦД-3)». Срок публичного сервитута: 34 месяца Земельные участки, образующие зону или территорию: 77:03:0000000:4537

Раздел 2

Сведения о местоположении границ объекта

1. Система координат МСК Москвы

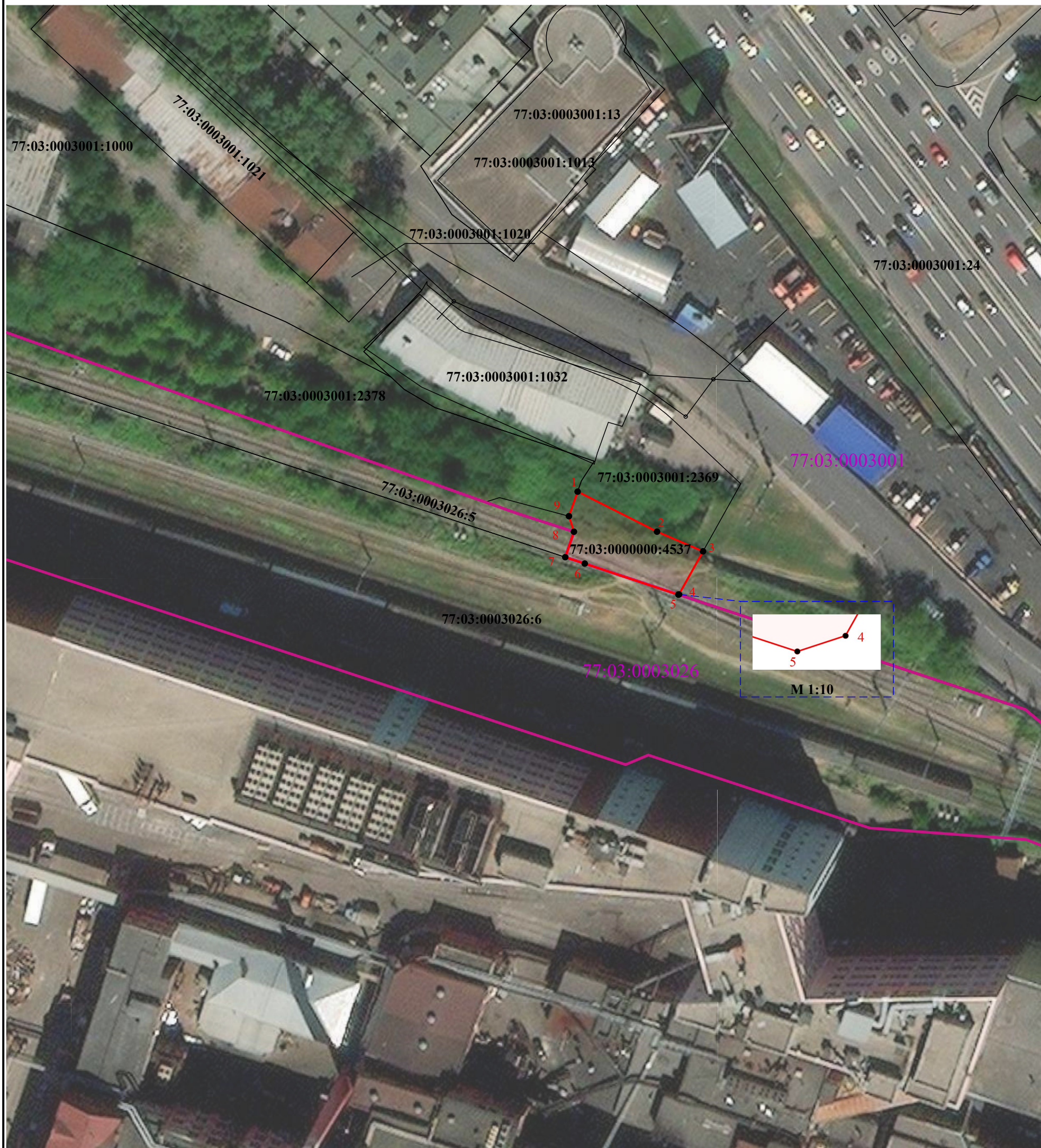
2. Сведения о характерных точках границ объекта

Обозначение характерных точек границ	Координаты, м		Метод определения координат характерной точки	Средняя квадратическая погрешность положения характерной точки (Mt), м	Описание обозначения точки на местности (при наличии)
	X	Y			
1	2	3	4	5	6
1	13 515,32	10 022,61	Геодезический метод	0,10	—
2	13 507,22	10 038,48		0,10	
3	13 503,24	10 047,67		0,10	
4	13 494,52	10 042,87		0,10	
5	13 494,48	10 042,75		0,10	
6	13 500,76	10 024,03		0,10	
7	13 502,06	10 020,14		0,10	
8	13 507,21	10 021,87		0,10	
9	13 510,36	10 020,88		0,10	
1	13 515,32	10 022,61		0,10	
3. Сведения о характерных точках части (частей) границы объекта					
1	2	3	4	5	6
—	—	—	—	—	—

Графическое описание местоположения границ публичного сервитута





Схема расположения границ публичного сервитута

для обеспечения строительства, реконструкции объектов инфраструктуры при реализации объекта «Этап 4. Реконструкция участка Москва-Товарная-Октябрьская – Николаевка – Москва-2-Митьково» в рамках реализации проекта «Организация пригородно-городского пассажирского железнодорожного движения на участке Крюково – Раменское (МЦД-3)», расположенного: г.Москва, на земельном участке с кадастровым номером 77:03:0000000:4537 площадью 294 кв.м.



Масштаб 1:800

Условные обозначения:

-  - проектные границы публичного сервитута
-  - характерные точки границы публичного сервитута
-  - границы земельных участков, сведения о которых содержатся в ЕГРН
-  - границы кадастрового квартала
- 77:03:0003001 - обозначение кадастрового квартала