



МИНИСТЕРСТВО ТРАНСПОРТА РОССИЙСКОЙ ФЕДЕРАЦИИ

ФЕДЕРАЛЬНОЕ АГЕНТСТВО ЖЕЛЕЗНОДОРОЖНОГО ТРАНСПОРТА
(РОСЖЕЛДОР)

РАСПОРЯЖЕНИЕ

10 апреля 2024

Москва

№ АБ-290-р

Об установлении публичного сервитута в интересах открытого акционерного общества «Российские железные дороги»

В соответствии с Земельным кодексом Российской Федерации, статьей 4 Федерального закона от 31.07.2020 № 254-ФЗ «Об особенностях регулирования отдельных отношений в целях модернизации и расширения магистральной инфраструктуры и о внесении изменений в отдельные законодательные акты Российской Федерации», пунктом 5.3.18 (3) Положения о Федеральном агентстве железнодорожного транспорта, утвержденного постановлением Правительства Российской Федерации от 30.07.2004 № 397, и на основании ходатайства открытого акционерного общества «Российские железные дороги», поступившего письмом Дирекции по строительству сетей связи – филиала ОАО «РЖД» от 13.02.2024 № ИСХ-2564/ДКСС:

1. Установить публичный сервитут на срок 20 месяцев в интересах ОАО «РЖД» (ОГРН 1037739877295, ИНН 7708503727) в отношении:

- 1) земельного участка с кадастровым номером 77:09:0005012:105 площадью 2089 кв.м с адресным ориентиром: Москва, ул. Розанова;
- 2) земель в границах кадастрового квартала с номером 77:09:0005012 площадью 151 кв.м и адресным ориентиром: Москва;
- 3) земельного участка с кадастровым номером 77:09:0005012:107 площадью 57 кв.м и адресным ориентиром: Москва, Хорошевское шоссе.

2. Срок, в течение которого использование земельного участка (его части) и (или) расположенного на нем объекта недвижимости в соответствии с их разрешенным использованием будет невозможно или существенно затруднено (при возникновении таких обстоятельств), составляет не более 12 месяцев.

3. Утвердить границы публичного сервитута общей площадью 2297 кв.м согласно прилагаемому графическому описанию местоположения границ публичного сервитута и перечням координат характерных точек вышеуказанных

границ, являющихся неотъемлемой частью настоящего распоряжения (приложение № 1).

4. Обладатель публичного сервитута (ОАО «РЖД») при осуществлении деятельности, для обеспечения которой испрашивается публичный сервитут, обязан учитывать ранее установленные ограничения (обременения) в использовании объекта недвижимости.

5. Обладатель публичного сервитута (ОАО «РЖД») обязан привести земельный участок в состояние, пригодное для использования в соответствии с его видом разрешенного использования в срок не позднее чем 3 месяца после завершения деятельности, для осуществления которой был установлен публичный сервитут.

6. Обладатель публичного сервитута (ОАО «РЖД») обязан внести плату за публичный сервитут в отношении земельного участка и/или земель государственная собственность на которые не разграничена, в соответствии с порядком расчета и внесения платы за публичный сервитут (приложение № 2).

7. Публичный сервитут устанавливается в целях обеспечения строительства, реконструкции объектов инфраструктуры при реализации объекта: «Организация пригородно-городского пассажирского железнодорожного движения на участке Одинцово-Лобня (МЦД-1 «Одинцово-Лобня»)» Этап 14 «Строительство III и IV главных путей на участке Москва-товарная-Смоленская – Москва-Бутырская с реконструкцией остановочного пункта Беговая и остановочного пункта на станции Москва-пассажирская Смоленская» на основании документации по планировке территории (проекта планировки территории и проекта межевания территории), утвержденной распоряжением Федерального агентства железнодорожного транспорта от 29.03.2022 № АИ-209-р (с изменениями от 11.08.2023 № АБ-472-р).

8. Управлению земельно-имущественных отношений и правовой деятельности Федерального агентства железнодорожного транспорта:

1) направить в соответствии с Федеральным законом от 13.07.2015 № 218-ФЗ «О государственной регистрации недвижимости» копию настоящего распоряжения в филиал ППК «Роскадастр» по Москве;

2) направить копию настоящего распоряжения в ОАО «РЖД»;

3) обеспечить размещение настоящего распоряжения на официальном сайте Федерального агентства железнодорожного транспорта в информационно-коммуникационной сети «Интернет».

9. График проведения работ при осуществлении деятельности, для обеспечения которой устанавливается публичный сервитут, прилагается к настоящему Распоряжению (приложение № 3).

Заместитель руководителя

УЗИП, М.В. Шепель, (499) 550-34-36 доб. 1182

А.С. Батюк

ГРАФИЧЕСКОЕ ОПИСАНИЕ

местоположения границ населенных пунктов, территориальных зон, особо охраняемых природных территорий, зон с особыми условиями использования территории

Публичный сервитут для обеспечения строительства, реконструкции объектов инфраструктуры при реализации объекта: «Организация пригородно - городского пассажирского железнодорожного движения на участке Одинцово - Лобня (МЦД – 1 «Одинцово – Лобня»)» Этап 14 «Строительство III и IV главных путей на участке Москва – товарная - Смоленская – Москва – Бутырская с реконструкцией остановочного пункта Беговая и остановочного пункта на станции Москва - пассажирская Смоленская» для целей, предусмотренных п. 2 ч. 5 ст. 4 Федерального закона от 31.07.2020 № 254-ФЗ в границах земельных участков 77:09:0005012:105, 77:09:0005012:107 и кадастрового квартала 77:09:0005012

(наименование объекта, местоположение границ которого описано (далее - объект))

Раздел 1

Сведения об объекте

№ п/п	Характеристики объекта	Описание характеристик
1	2	3
1.	Местоположение объекта	город Москва
2.	Площадь объекта +/- величина погрешности определения площади (P +/- Дельта P)	2297 +/- 17 м ²
3.	Иные характеристики объекта	Публичный сервитут для обеспечения строительства, реконструкции объектов инфраструктуры при реализации объекта: «Организация пригородно - городского пассажирского железнодорожного движения на участке Одинцово - Лобня (МЦД – 1 «Одинцово – Лобня»)» Этап 14 «Строительство III и IV главных путей на участке Москва – товарная - Смоленская – Москва – Бутырская с реконструкцией остановочного пункта Беговая и остановочного пункта на станции Москва - пассажирская Смоленская» для целей, предусмотренных п. 2 ч. 5 ст. 4 Федерального закона от 31.07.2020 № 254-ФЗ в границах земельных участков 77:09:0005012:105, 77:09:0005012:107 и кадастрового квартала 77:09:0005012, сроком действия 20 месяцев. Владелец публичного сервитута: ОАО "Российские железные дороги" (ИНН 7708503727, ОГРН 1037739877295, почтовый адрес: 107174, г. Москва, ул. Новая Басманная, д. 2/1, стр. 1, адрес электронной почты: fax@css.rzd.ru, телефон: 8(499)262-42-57)

Раздел 2

Сведения о местоположении границ объекта

1. Система координат МСК Москвы

2. Сведения о характерных точках границ объекта

Обозначение характерных точек границ	Координаты, м		Метод определения координат характерной точки	Средняя квадратическая погрешность положения характерной точки (M _t), м	Описание обозначения точки на местности (при наличии)
	X	Y			
1	2	3	4	5	6
1	11836.66	2787.29	Аналитический метод	0.10	Закрепление отсутствует
2	11833.31	2786.46	Аналитический метод	0.10	Закрепление отсутствует
3	11824.24	2789.25	Аналитический метод	0.10	Закрепление отсутствует
4	11797.45	2800.65	Аналитический метод	0.10	Закрепление отсутствует
5	11790.06	2803.94	Аналитический метод	0.10	Закрепление отсутствует
6	11782.75	2807.19	Аналитический метод	0.10	Закрепление отсутствует
7	11796.08	2849.82	Аналитический метод	0.10	Закрепление отсутствует
8	11797.17	2853.25	Аналитический метод	0.10	Закрепление отсутствует
9	11807.72	2849.71	Аналитический метод	0.10	Закрепление отсутствует
10	11811.86	2860.44	Аналитический метод	0.10	Закрепление отсутствует
11	11813.93	2866.89	Аналитический метод	0.10	Закрепление отсутствует
12	11859.63	2883.87	Аналитический метод	0.10	Закрепление отсутствует
13	11859.93	2883.90	Аналитический метод	0.10	Закрепление отсутствует
14	11861.56	2884.04	Аналитический метод	0.10	Закрепление отсутствует
15	11865.03	2874.72	Аналитический метод	0.10	Закрепление отсутствует
16	11870.65	2876.79	Аналитический метод	0.10	Закрепление отсутствует
17	11871.55	2874.43	Аналитический метод	0.10	Закрепление отсутствует
18	11872.02	2874.60	Аналитический метод	0.10	Закрепление отсутствует
19	11867.81	2885.55	Аналитический метод	0.10	Закрепление отсутствует
20	11867.95	2884.33	Аналитический метод	0.10	Закрепление отсутствует
21	11867.30	2885.57	Аналитический метод	0.10	Закрепление отсутствует
22	11866.34	2886.64	Аналитический метод	0.10	Закрепление отсутствует

2. Сведения о характерных точках границ объекта

Обозначение характерных точек границ	Координаты, м		Метод определения координат характерной точки	Средняя квадратическая погрешность положения характерной точки (Mt), м	Описание обозначения точки на местности (при наличии)
	X	Y			
1	2	3	4	5	6
23	11865.43	2887.34	Аналитический метод	0.10	Закрепление отсутствует
24	11864.18	2887.90	Аналитический метод	0.10	Закрепление отсутствует
25	11862.86	2888.17	Аналитический метод	0.10	Закрепление отсутствует
26	11862.05	2888.15	Аналитический метод	0.10	Закрепление отсутствует
27	11861.52	2888.14	Аналитический метод	0.10	Закрепление отсутствует
28	11860.84	2887.95	Аналитический метод	0.10	Закрепление отсутствует
29	11860.53	2887.84	Аналитический метод	0.10	Закрепление отсутствует
30	11859.28	2887.37	Аналитический метод	0.10	Закрепление отсутствует
31	11851.09	2884.33	Аналитический метод	0.10	Закрепление отсутствует
32	11834.57	2878.21	Аналитический метод	0.10	Закрепление отсутствует
33	11833.03	2882.97	Аналитический метод	0.10	Закрепление отсутствует
34	11840.78	2885.88	Аналитический метод	0.10	Закрепление отсутствует
35	11839.97	2890.84	Аналитический метод	0.10	Закрепление отсутствует
36	11841.02	2891.01	Аналитический метод	0.10	Закрепление отсутствует
37	11840.67	2893.13	Аналитический метод	0.10	Закрепление отсутствует
38	11824.45	2891.66	Аналитический метод	0.10	Закрепление отсутствует
39	11819.05	2897.39	Аналитический метод	0.10	Закрепление отсутствует
40	11811.58	2872.30	Аналитический метод	0.10	Закрепление отсутствует
41	11811.25	2872.10	Аналитический метод	0.10	Закрепление отсутствует
42	11801.85	2875.46	Аналитический метод	0.10	Закрепление отсутствует
43	11796.82	2876.95	Аналитический метод	0.10	Закрепление отсутствует
44	11796.07	2874.50	Аналитический метод	0.10	Закрепление отсутствует
45	11792.99	2864.46	Аналитический метод	0.10	Закрепление отсутствует
46	11791.67	2860.16	Аналитический метод	0.10	Закрепление отсутствует
47	11791.21	2858.73	Аналитический метод	0.10	Закрепление отсутствует

2. Сведения о характерных точках границ объекта

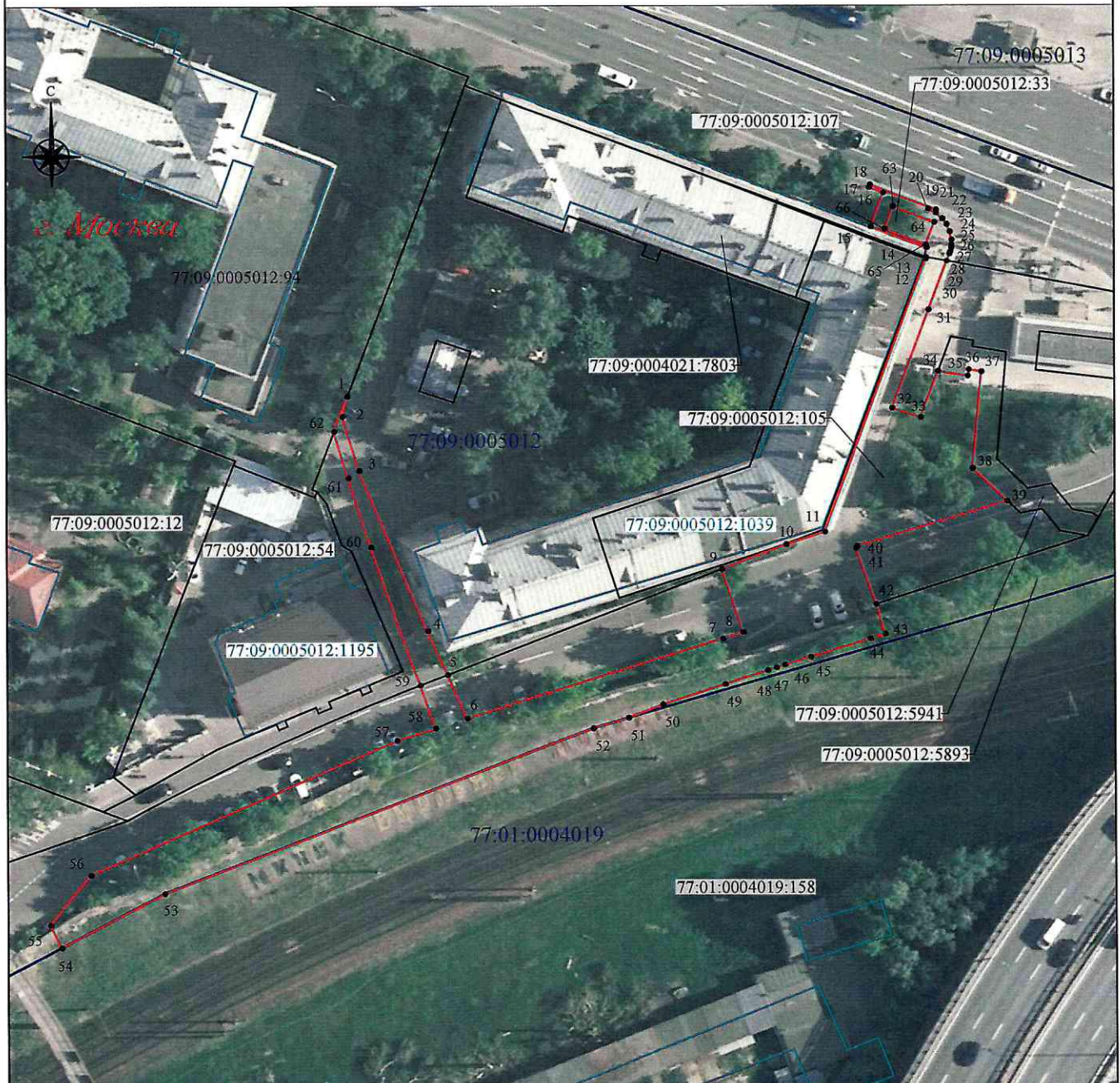
Обозначение характерных точек границ	Координаты, м		Метод определения координат характерной точки	Средняя квадратическая погрешность положения характерной точки (Mt), м	Описание обозначения точки на местности (при наличии)
	X	Y			
1	2	3	4	5	6
48	11790.74	2857.31	Аналитический метод	0.10	Закрепление отсутствует
49	11788.41	2850.18	Аналитический метод	0.10	Закрепление отсутствует
50	11785.01	2839.84	Аналитический метод	0.10	Закрепление отсутствует
51	11782.80	2834.10	Аналитический метод	0.10	Закрепление отсутствует
52	11781.06	2828.15	Аналитический метод	0.10	Закрепление отсутствует
53	11753.77	2756.56	Аналитический метод	0.10	Закрепление отсутствует
54	11744.77	2739.32	Аналитический метод	0.10	Закрепление отсутствует
55	11748.59	2737.45	Аналитический метод	0.10	Закрепление отсутствует
56	11756.88	2744.29	Аналитический метод	0.10	Закрепление отсутствует
57	11779.07	2795.45	Аналитический метод	0.10	Закрепление отсутствует
58	11781.09	2801.91	Аналитический метод	0.10	Закрепление отсутствует
59	11788.29	2799.36	Аналитический метод	0.10	Закрепление отсутствует
60	11811.48	2791.18	Аналитический метод	0.10	Закрепление отсутствует
61	11823.03	2787.43	Аналитический метод	0.10	Закрепление отсутствует
62	11830.78	2785.05	Аналитический метод	0.10	Закрепление отсутствует
1	11836.66	2787.29	Аналитический метод	0.10	Закрепление отсутствует
63	11868.36	2878.45	Аналитический метод	0.10	Закрепление отсутствует
64	11865.75	2885.31	Аналитический метод	0.10	Закрепление отсутствует
65	11862.05	2883.90	Аналитический метод	0.10	Закрепление отсутствует
66	11864.66	2877.04	Аналитический метод	0.10	Закрепление отсутствует
63	11868.36	2878.45	Аналитический метод	0.10	Закрепление отсутствует

3. Сведения о характерных точках части (частей) границы объекта

Обозначение характерных точек части границы	Координаты, м		Метод определения координат характерной точки	Средняя квадратическая погрешность положения характерной точки (Mt), м	Описание обозначения точки на местности (при наличии)
	X	Y			
1	2	3	4	5	6
-	-	-	-	-	-



Схема расположения границ публичного сервитута

Графическое описание местоположения границ публичного сервитута для обеспечения строительства, реконструкции объектов инфраструктуры при реализации объекта: «Организация пригородно - городского пассажирского железнодорожного движения на участке Одинцово - Лобня (МЦД - 1 «Одинцово - Лобня»)
Этап 14 «Строительство III и IV главных путей на участке Москва - товарная - Смоленская - Москва - Бутырская с реконструкцией остановочного пункта Беговая и остановочного пункта на станции Москва - пассажирская Смоленская» для целей, предусмотренных п. 2 ч. 5 ст. 4 Федерального закона от 31.07.2020 № 254-ФЗ в границах земельных участков 77:09:0005012:105, 77:09:0005012:107 и кадастрового квартала 77:09:0005012



Масштаб 1:1 000

Используемые условные знаки и обозначения:

-  - проектная граница публичного сервитута
-  - характеристическая точка проектной границы публичного сервитута
- 77:09:0005012:105 - граница, номер земельного участка по сведениям ЕГРН
- 77:09:0005012:1039 - граница, кадастровый номер объекта капитального строительства по сведениям ЕГРН
- 77:09:0005012 - граница, номер кадастрового квартала
- г. Москва* - наименование субъекта РФ

Порядок расчета и внесения платы за публичный сервитут в отношении земель или земельных участков, находящихся в государственной или муниципальной собственности, и не предоставленных гражданам или юридическим лицам

1. Плата за публичный сервитут в отношении земельного участка, находящегося в государственной или муниципальной собственности и не обремененного правами третьих лиц, устанавливается в размере 0,01 процента кадастровой стоимости такого земельного участка за каждый год использования этого земельного участка. При этом плата за публичный сервитут, установленный на три года и более, не может быть менее чем 0,1 процента кадастровой стоимости земельного участка, обремененного сервитутом, за весь срок сервитута.

2. Плата за публичный сервитут рассчитывается пропорционально площади земельного участка и (или) земель в установленных границах публичного сервитута.

3. В случае, если публичный сервитут устанавливается в отношении части земельного участка, на срок менее трех лет, расчет платы осуществляется по следующей формуле:

$0,01\% * (КС / S_{\text{общ.}} * S_{\text{усл.}}) * n$, где:

– КС - кадастровая стоимость земельного участка, в отношении которого устанавливается сервитут (руб.);

– S общ. - общая площадь земельного участка, в отношении части которого устанавливается сервитут (кв. м);

– S усл. - площадь части земельного участка, в отношении которого устанавливается сервитут (кв. м);

– n - количество лет, на которые устанавливается сервитут (г.).

4. Если в отношении земельных участков и (или) земель кадастровая стоимость не определена, размер платы за публичный сервитут рассчитывается в соответствии с пунктами 1 и 2 настоящего Порядка исходя из среднего уровня кадастровой стоимости земельных участков по муниципальному району (городскому округу), муниципальному образованию в составе города федерального значения.

Расчет осуществляется по следующей формуле:

$0,01\% * (УПКС * S_{\text{усл.}}) * n$, где

– УПКС – средний удельный показатель кадастровой стоимости земельного участка, в отношении которого устанавливается публичный сервитут, находящегося на неразграниченной территории (средний уровень кадастровой стоимости земельных участков по муниципальному району (городскому округу), муниципальному образованию в составе города федерального значения) (руб./кв.м) (УПКС устанавливается каждым публично-правовым образованием самостоятельно в отношении кадастровых кварталов, расположенных в границах такого публично-правового образования с учетом вида разрешенного использования);

– S усл. – площадь части земельного участка, в отношении которого устанавливается публичный сервитут (кв.м);

– n – количество лет, на которые устанавливается публичный сервитут (г.).

5. Плата за публичный сервитут, установленный в отношении земельных участков и (или) земель, находящихся в государственной или муниципальной собственности и не обремененных правами третьих лиц, вносится обладателем публичного сервитута единовременным платежом не позднее шести месяцев со дня принятия решения об установлении публичного сервитута.

Плата за публичный сервитут вносится обладателем публичного сервитута в бюджет публично-правового образования с учетом статьи 51, статьи 57 и статьи 62 Бюджетного кодекса Российской Федерации.

