

ГРАФИЧЕСКОЕ ОПИСАНИЕ
местоположения границ населенных пунктов, территориальных
зон, особо охраняемых природных территорий, зон с особыми
условиями использования территории

публичного сервитута в целях строительства линейных объектов инфраструктуры, реконструкции объектов инфраструктуры при реализации объекта «Этап 27. Реконструкция тяговой подстанции Отдых» в рамках реализации проекта «Организация пригородно-городского пассажирского железнодорожного движения на участке Крюково-Раменское (МЦД-3)»

(наименование объекта, местоположение границ которого описано (далее - объект))

Раздел 1

Сведения об объекте		
№ п/п	Характеристики объекта	Описание характеристик
1	2	3
1	Местоположение объекта	Московская область, Раменское г
2	Площадь объекта ± величина погрешности определения площади ($P \pm \Delta P$)	1024 м ² ± 11 м ²
3	Иные характеристики объекта	Публичный сервитут в целях строительства линейных объектов инфраструктуры, реконструкции объектов инфраструктуры при реализации объекта «Этап 27. Реконструкция тяговой подстанции Отдых» в рамках реализации проекта «Организация пригородно-городского пассажирского железнодорожного движения на участке Крюково-Раменское (МЦД-3)» для целей, предусмотренных п.1 ч.5 ст.4 Федерального закона от 31.07.2020 №254-ФЗ. Срок публичного сервитута: 15,75 месяцев

Раздел 2

Сведения о местоположении границ объекта

1. Система координат МСК-50, зона 2					
2. Сведения о характерных точках границ объекта					
Обозначение характерных точек границ	Координаты, м		Метод определения координат характерной точки	Средняя квадратическая погрешность положения характерной точки (Mt), м	Описание обозначения точки на местности (при наличии)
	X	Y			
1	2	3	4	5	6
контур 1					
1	451 932,24	2 227 679,29	Аналитический метод	0,10	—
2	451 928,61	2 227 684,04		0,10	
3	451 923,76	2 227 680,15		0,10	
4	451 913,13	2 227 694,02		0,10	
5	451 914,21	2 227 695,88		0,10	
6	451 914,09	2 227 696,03		0,10	
7	451 910,61	2 227 694,01		0,10	
8	451 926,18	2 227 674,40		0,10	
1	451 932,24	2 227 679,29		0,10	
контур 2					
9	451 912,31	2 227 717,50	Аналитический метод	0,10	—
10	451 911,45	2 227 719,44		0,10	
11	451 910,34	2 227 720,34		0,10	
12	451 908,62	2 227 719,26		0,10	
13	451 902,92	2 227 723,24		0,10	
14	451 887,22	2 227 746,16		0,10	
15	451 870,57	2 227 770,56		0,10	
16	451 872,41	2 227 771,48		0,10	
17	451 845,19	2 227 810,97		0,10	
18	451 830,79	2 227 830,92		0,10	
19	451 828,78	2 227 829,75		0,10	
20	451 825,38	2 227 834,55		0,10	
21	451 812,40	2 227 851,86		0,10	
22	451 808,18	2 227 857,35		0,10	
23	451 801,65	2 227 865,87		0,10	
24	451 806,61	2 227 857,20		0,10	
25	451 809,01	2 227 853,16		0,10	
26	451 818,55	2 227 837,46		0,10	
27	451 840,30	2 227 807,49		0,10	
28	451 850,68	2 227 792,24		0,10	
29	451 850,89	2 227 792,20		0,10	
30	451 851,92	2 227 792,48		0,10	
31	451 853,42	2 227 793,65		0,10	
32	451 859,90	2 227 784,83		0,10	
33	451 858,67	2 227 783,86		0,10	
34	451 858,17	2 227 783,06		0,10	
35	451 858,15	2 227 781,74		0,10	
36	451 858,91	2 227 780,65		0,10	
37	451 874,86	2 227 759,92		0,10	
38	451 893,90	2 227 735,08		0,10	
39	451 907,30	2 227 716,16		0,10	
40	451 908,68	2 227 715,17	0,10		
41	451 909,52	2 227 715,03	0,10		
42	451 911,14	2 227 715,52	0,10		
43	451 912,18	2 227 716,86	0,10		
9	451 912,31	2 227 717,50	0,10		

Раздел 2

Сведения о местоположении границ объекта

1	2	3	4	5	6
контур 3					
44	451 799,68	2 227 868,45	Аналитический метод	0,10	—
45	451 801,73	2 227 870,65		0,10	
46	451 800,07	2 227 872,86		0,10	
47	451 799,81	2 227 872,24		0,10	
48	451 799,61	2 227 870,50		0,10	
44	451 799,68	2 227 868,45		0,10	
контур 4					
49	451 793,93	2 227 881,06	Аналитический метод	0,10	—
50	451 792,46	2 227 883,02		0,10	
51	451 790,53	2 227 880,80		0,10	
52	451 787,46	2 227 883,40		0,10	
53	451 789,99	2 227 886,32		0,10	
54	451 789,59	2 227 886,86		0,10	
55	451 787,15	2 227 883,87		0,10	
56	451 784,06	2 227 886,38		0,10	
57	451 787,13	2 227 890,14		0,10	
58	451 786,26	2 227 891,30		0,10	
59	451 782,67	2 227 886,09		0,10	
60	451 782,87	2 227 885,82		0,10	
61	451 788,16	2 227 880,71		0,10	
62	451 790,13	2 227 879,93		0,10	
63	451 791,95	2 227 879,99		0,10	
64	451 793,61	2 227 880,73		0,10	
49	451 793,93	2 227 881,06		0,10	
контур 5					
65	451 785,58	2 227 892,21	Аналитический метод	0,10	—
66	451 779,87	2 227 899,83		0,10	
67	451 775,55	2 227 904,39		0,10	
68	451 774,97	2 227 905,15		0,10	
69	451 777,36	2 227 895,94		0,10	
70	451 778,21	2 227 897,19		0,10	
71	451 780,15	2 227 895,81		0,10	
72	451 778,16	2 227 892,86		0,10	
73	451 778,31	2 227 892,28		0,10	
74	451 780,56	2 227 895,45		0,10	
75	451 782,75	2 227 893,72		0,10	
76	451 779,93	2 227 889,75		0,10	
77	451 780,32	2 227 889,23		0,10	
78	451 783,49	2 227 893,83		0,10	
65	451 785,58	2 227 892,21		0,10	
контур 6					
79	451 714,08	2 227 978,57	Аналитический метод	0,10	—
80	451 718,17	2 227 981,82		0,10	
81	451 697,22	2 228 010,77		0,10	
82	451 695,74	2 228 011,86		0,10	
83	451 686,95	2 228 014,84		0,10	
84	451 690,99	2 228 008,77		0,10	
85	451 692,69	2 228 006,55		0,10	
86	451 692,93	2 228 006,47		0,10	
87	451 696,15	2 228 002,02		0,10	
79	451 714,08	2 227 978,57		0,10	
контур 7					
88	451 678,26	2 228 015,47	Аналитический метод	0,10	—
89	451 680,44	2 228 017,04		0,10	

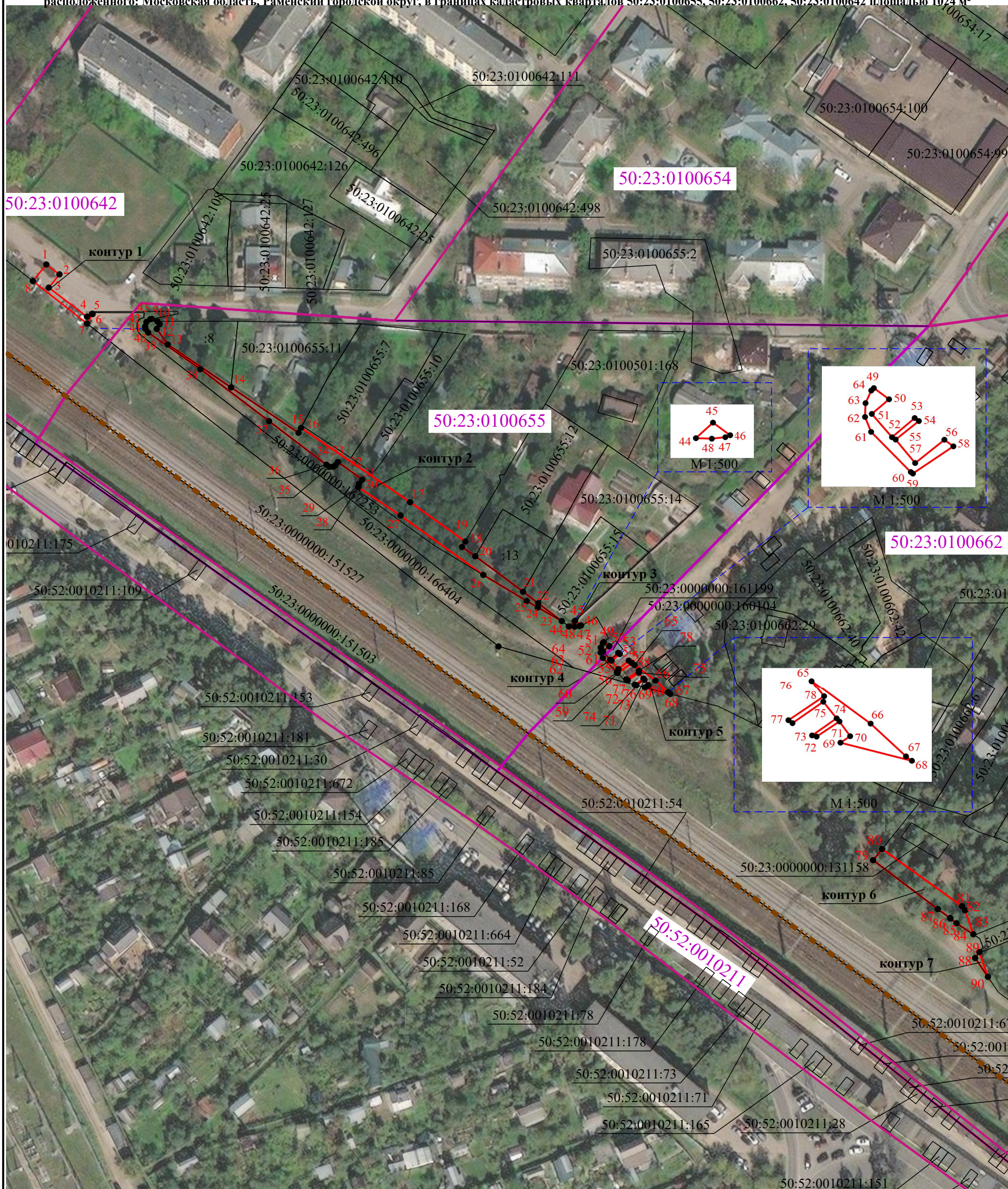
Раздел 2

Сведения о местоположении границ объекта					
1	2	3	4	5	6
90	451 671,35	2 228 020,12	Аналитический метод	0,10	—
88	451 678,26	2 228 015,47		0,10	
3. Сведения о характерных точках части (частей) границы объекта					
1	2	3	4	5	6
—	—	—	—	—	—

Графическое описание местоположения границ публичного сервитута





Схема расположения границ публичного сервитута

в целях строительства линейных объектов инфраструктуры, реконструкции объектов инфраструктуры при реализации объекта «Этап 27. Реконструкция тяговой подстанции Отдых» в рамках реализации проекта «Организация пригородно-городского пассажирского железнодорожного движения на участке Крюково-Раменское (МЦД-3)», расположенного: Московская область, Раменский городской округ, в границах кадастровых кварталов 50:23:0100655, 50:23:0100662, 50:23:0100642 площадью 1024 м²



Масштаб 1:1 400

Условные обозначения:

-  - проектные границы публичного сервитута
-  - характерные точки границы публичного сервитута
-  - границы земельных участков, сведения о которых содержатся в ЕГРН
-  - границы кадастрового квартала
- 50:23:0100662 - обозначение кадастрового квартала