

ОПИСАНИЕ МЕСТОПОЛОЖЕНИЯ ГРАНИЦ

Публичный сервитут

(наименование объекта, местоположение границ которого описано (далее объект))

Раздел 1

Сведения об объекте		
N п/п	Характеристики объекта	Описание характеристик
1	2	3
1	Местоположение объекта	Пермский край, г Пермь
2	Площадь объекта +/- величина погрешности определения площади (P +/- Дельта P)	23601±90 кв.м
3	Иные характеристики объекта	Публичный сервитут устанавливается в целях обеспечения строительства, реконструкции объектов инфраструктуры при реализации объекта «7 этап – Соединительные железнодорожные пути Пермь-II – Блочная для движения пассажирских и пригородных поездов», на основании документации по планировке территории (проекта планировки территории и проекта межевания территории), утвержденной распоряжением Федерального агентства железнодорожного транспорта от 27.11.2023 № АБ-715-р. Срок публичного сервитута - 50 месяцев. Правообладатель публичного сервитута ОАО "РЖД" адрес: 107174, г. Москва, ул. Новая Басманная, д. 2/1, стр. 1, адрес электронной почты: cos@center.rzd.ru

**Раздел 2**

<b>Сведения о местоположении границ объекта</b>					
1. Система координат МСК59 (Зона 2) _____					
2. Сведения о характерных точках границ объекта					
Обозначение характерных точек границ	Координаты, м		Метод определения координат характерной точки	Средняя квадратическая погрешность положения характерной точки (Mt), м	Описание обозначения точки на местности (при наличии)
	X	Y			
1	2	3	4	5	6
59.01.2.327у(1)					
1	519046.88	2226489.58	Метод спутниковых геодезических измерений (определений)	0.10	-
2	519008.97	2226496.05	Метод спутниковых геодезических измерений (определений)	0.10	-
3	519010.48	2226504.92	Метод спутниковых геодезических измерений (определений)	0.10	-
4	518982.51	2226509.67	Метод спутниковых геодезических измерений (определений)	0.10	-
5	518980.36	2226497.07	Метод спутниковых геодезических измерений (определений)	0.10	-
6	519004.94	2226492.39	Метод спутниковых геодезических измерений (определений)	0.10	-
7	519029.66	2226490.73	Метод спутниковых геодезических измерений (определений)	0.10	-

1	519046.88	2226489.58	Метод спутниковых геодезических измерений (определений)	0.10	-
59.01.2.327у(2)					
8	519241.32	2226502.29	Метод спутниковых геодезических измерений (определений)	0.10	-
9	519235.78	2226512.85	Метод спутниковых геодезических измерений (определений)	0.10	-
10	519202.33	2226501.31	Метод спутниковых геодезических измерений (определений)	0.10	-
11	519196.09	2226523.26	Метод спутниковых геодезических измерений (определений)	0.10	-
12	519135.21	2226511.51	Метод спутниковых геодезических измерений (определений)	0.10	-
13	519134.94	2226507.45	Метод спутниковых геодезических измерений (определений)	0.10	-
14	519147.90	2226506.59	Метод спутниковых геодезических измерений (определений)	0.10	-
15	519146.32	2226482.90	Метод спутниковых геодезических измерений (определений)	0.10	-
16	519168.02	2226481.44	Метод спутниковых геодезических измерений (определений)	0.10	-

			измерений (определений)		
8	519241.32	2226502.29	Метод спутниковых геодезических измерений (определений)	0.10	-
59.01.2.327у(3)					
17	520576.05	2226570.79	Метод спутниковых геодезических измерений (определений)	0.10	-
18	520576.04	2226572.92	Метод спутниковых геодезических измерений (определений)	0.10	-
19	520565.71	2226572.87	Метод спутниковых геодезических измерений (определений)	0.10	-
20	520565.72	2226570.74	Метод спутниковых геодезических измерений (определений)	0.10	-
17	520576.05	2226570.79	Метод спутниковых геодезических измерений (определений)	0.10	-
59.01.2.327у(4)					
21	520503.65	2226607.09	Метод спутниковых геодезических измерений (определений)	0.10	-
22	520549.72	2226674.81	Метод спутниковых геодезических измерений (определений)	0.10	-
23	520544.25	2226679.32	Метод спутниковых геодезических измерений (определений)	0.10	-

24	520528.43	2226660.13	Метод спутниковых геодезических измерений (определений)	0.10	-
25	520469.29	2226573.17	Метод спутниковых геодезических измерений (определений)	0.10	-
26	520441.70	2226539.35	Метод спутниковых геодезических измерений (определений)	0.10	-
27	520438.82	2226535.88	Метод спутниковых геодезических измерений (определений)	0.10	-
28	520438.59	2226524.33	Метод спутниковых геодезических измерений (определений)	0.10	-
21	520503.65	2226607.09	Метод спутниковых геодезических измерений (определений)	0.10	-
59.01.2.327у(5)					
29	520273.01	2226597.77	Метод спутниковых геодезических измерений (определений)	0.10	-
30	520267.16	2226629.49	Метод спутниковых геодезических измерений (определений)	0.10	-
31	520245.55	2226688.26	Метод спутниковых геодезических измерений (определений)	0.10	-
32	520238.27	2226702.41	Метод спутниковых геодезических измерений (определений)	0.10	-

			измерений (определений)		
33	520258.12	2226719.64	Метод спутниковых геодезических измерений (определений)	0.10	-
34	520220.13	2226763.42	Метод спутниковых геодезических измерений (определений)	0.10	-
35	520206.83	2226751.88	Метод спутниковых геодезических измерений (определений)	0.10	-
36	520213.30	2226743.82	Метод спутниковых геодезических измерений (определений)	0.10	-
37	520200.34	2226734.55	Метод спутниковых геодезических измерений (определений)	0.10	-
38	520206.67	2226725.68	Метод спутниковых геодезических измерений (определений)	0.10	-
39	520215.38	2226712.11	Метод спутниковых геодезических измерений (определений)	0.10	-
40	520223.41	2226698.13	Метод спутниковых геодезических измерений (определений)	0.10	-
41	520227.15	2226691.61	Метод спутниковых геодезических измерений (определений)	0.10	-
42	520231.61	2226694.22	Метод спутниковых	0.10	-

			геодезических измерений (определений)		
43	520234.52	2226688.64	Метод спутниковых геодезических измерений (определений)	0.10	-
44	520241.34	2226673.87	Метод спутниковых геодезических измерений (определений)	0.10	-
45	520247.43	2226658.79	Метод спутниковых геодезических измерений (определений)	0.10	-
46	520252.78	2226643.42	Метод спутниковых геодезических измерений (определений)	0.10	-
47	520257.38	2226627.82	Метод спутниковых геодезических измерений (определений)	0.10	-
48	520261.21	2226612.02	Метод спутниковых геодезических измерений (определений)	0.10	-
49	520264.27	2226596.04	Метод спутниковых геодезических измерений (определений)	0.10	-
29	520273.01	2226597.77	Метод спутниковых геодезических измерений (определений)	0.10	-
59.01.2.327у(6)					
50	519390.04	2226636.72	Метод спутниковых геодезических измерений (определений)	0.10	-

51	519409.01	2226679.22	Метод спутниковых геодезических измерений (определений)	0.10	-
52	519432.57	2226741.34	Метод спутниковых геодезических измерений (определений)	0.10	-
53	519443.74	2226769.33	Метод спутниковых геодезических измерений (определений)	0.10	-
54	519451.43	2226785.29	Метод спутниковых геодезических измерений (определений)	0.10	-
55	519465.63	2226809.49	Метод спутниковых геодезических измерений (определений)	0.10	-
56	519489.98	2226841.72	Метод спутниковых геодезических измерений (определений)	0.10	-
57	519508.68	2226864.08	Метод спутниковых геодезических измерений (определений)	0.10	-
58	519580.76	2226941.35	Метод спутниковых геодезических измерений (определений)	0.10	-
59	519571.02	2226957.31	Метод спутниковых геодезических измерений (определений)	0.10	-
60	519545.19	2226929.62	Метод спутниковых геодезических измерений	0.10	-



			(определений)		
61	519533.61	2226940.43	Метод спутниковых геодезических измерений (определений)	0.10	-
62	519488.53	2226894.99	Метод спутниковых геодезических измерений (определений)	0.10	-
63	519503.20	2226880.44	Метод спутниковых геодезических измерений (определений)	0.10	-
64	519476.18	2226848.91	Метод спутниковых геодезических измерений (определений)	0.10	-
65	519443.45	2226802.25	Метод спутниковых геодезических измерений (определений)	0.10	-
66	519429.83	2226773.36	Метод спутниковых геодезических измерений (определений)	0.10	-
67	519385.65	2226655.77	Метод спутниковых геодезических измерений (определений)	0.10	-
68	519326.96	2226574.45	Метод спутниковых геодезических измерений (определений)	0.10	-
69	519296.76	2226547.51	Метод спутниковых геодезических измерений (определений)	0.10	-
70	519264.14	2226527.68	Метод спутниковых геодезических измерений (определений)	0.10	-

			измерений (определений)		
71	519270.20	2226516.14	Метод спутниковых геодезических измерений (определений)	0.10	-
72	519304.53	2226537.02	Метод спутниковых геодезических измерений (определений)	0.10	-
73	519336.29	2226565.35	Метод спутниковых геодезических измерений (определений)	0.10	-
74	519365.80	2226600.15	Метод спутниковых геодезических измерений (определений)	0.10	-
50	519390.04	2226636.72	Метод спутниковых геодезических измерений (определений)	0.10	-
59.01.2.327у(7)					
75	519730.37	2227068.97	Метод спутниковых геодезических измерений (определений)	0.10	-
76	519773.77	2227105.23	Метод спутниковых геодезических измерений (определений)	0.10	-
77	519725.28	2227104.92	Метод спутниковых геодезических измерений (определений)	0.10	-
78	519725.15	2227124.87	Метод спутниковых геодезических измерений (определений)	0.10	-
79	519700.57	2227117.33	Метод	0.10	-

			спутниковых геодезических измерений (определений)		
80	519703.68	2227078.80	Метод спутниковых геодезических измерений (определений)	0.10	-
81	519624.71	2227005.21	Метод спутниковых геодезических измерений (определений)	0.10	-
82	519642.02	2226986.64	Метод спутниковых геодезических измерений (определений)	0.10	-
75	519730.37	2227068.97	Метод спутниковых геодезических измерений (определений)	0.10	-
59.01.2.327у(8)					
83	519602.92	2227056.95	Метод спутниковых геодезических измерений (определений)	0.10	-
84	519603.27	2227070.48	Метод спутниковых геодезических измерений (определений)	0.10	-
85	519602.86	2227075.49	Метод спутниковых геодезических измерений (определений)	0.10	-
86	519594.78	2227075.58	Метод спутниковых геодезических измерений (определений)	0.10	-
87	519594.94	2227057.19	Метод спутниковых геодезических измерений	0.10	-

			(определений)		
83	519602.92	2227056.95	Метод спутниковых геодезических измерений (определений)	0.10	-
59.01.2.327у(9)					
88	519609.88	2227128.89	Метод спутниковых геодезических измерений (определений)	0.10	-
89	519604.84	2227154.32	Метод спутниковых геодезических измерений (определений)	0.10	-
90	519589.62	2227151.32	Метод спутниковых геодезических измерений (определений)	0.10	-
91	519594.41	2227127.35	Метод спутниковых геодезических измерений (определений)	0.10	-
88	519609.88	2227128.89	Метод спутниковых геодезических измерений (определений)	0.10	-
59.01.2.327у(10)					
92	519785.19	2227118.35	Метод спутниковых геодезических измерений (определений)	0.10	-
93	519874.12	2227219.62	Метод спутниковых геодезических измерений (определений)	0.10	-
94	519851.01	2227214.96	Метод спутниковых геодезических измерений (определений)	0.10	-
95	519837.04	2227199.61	Метод	0.10	-

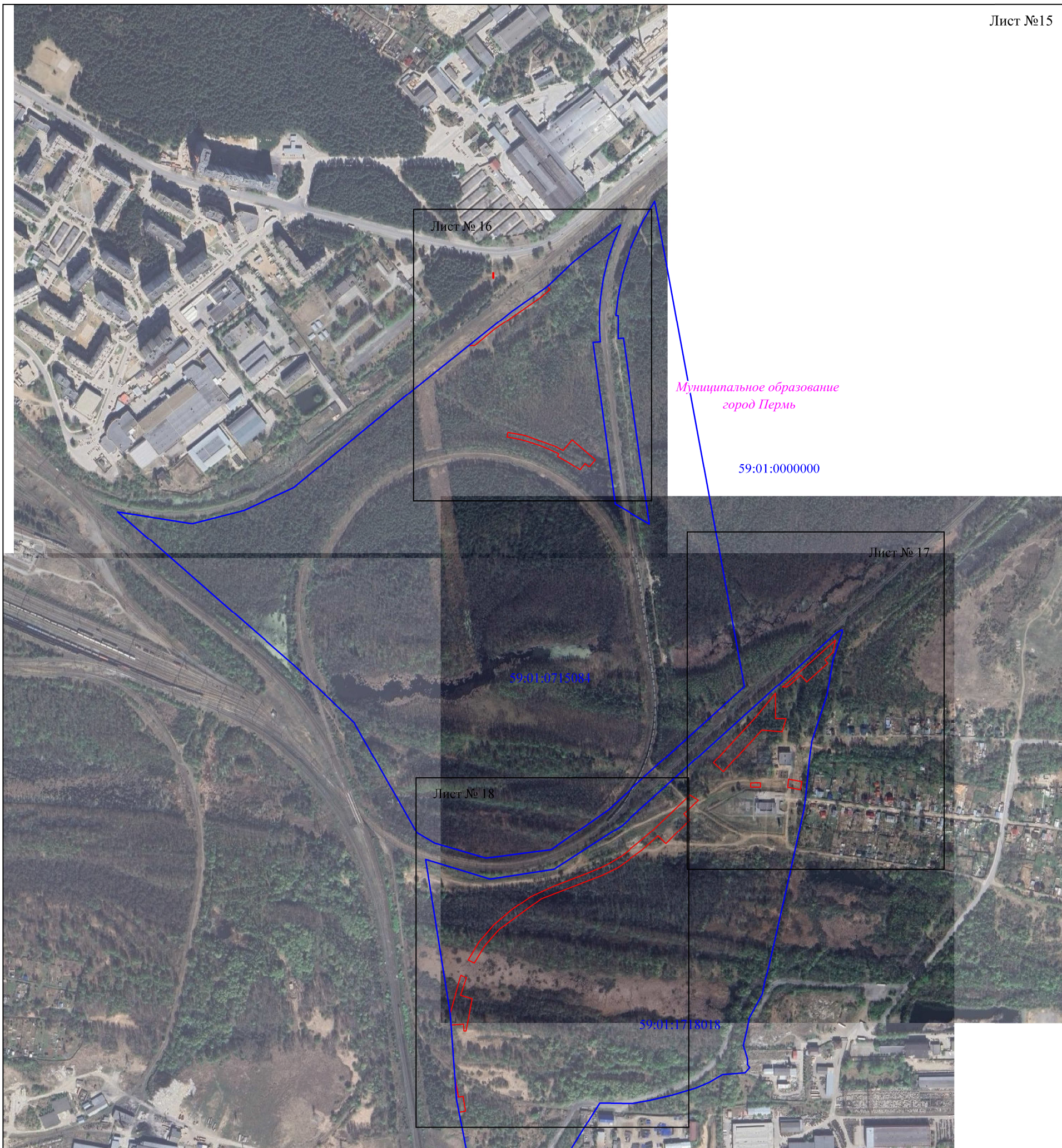
			спутниковых геодезических измерений (определений)		
96	519830.62	2227205.03	Метод спутниковых геодезических измерений (определений)	0.10	-
97	519795.15	2227164.64	Метод спутниковых геодезических измерений (определений)	0.10	-
98	519808.23	2227153.15	Метод спутниковых геодезических измерений (определений)	0.10	-
99	519785.14	2227126.86	Метод спутниковых геодезических измерений (определений)	0.10	-
92	519785.19	2227118.35	Метод спутниковых геодезических измерений (определений)	0.10	-

3. Сведения о характерных точках части (частей) границы объекта


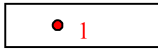
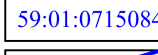
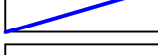
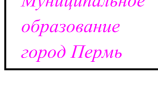
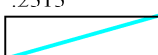
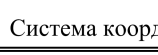
Обозначение характерных точек части границы	Координаты, м		Метод определения координат характерной точки	Средняя квадратическа я погрешность положения характерной точки (Mt), м	Описание обозначения точки на местности (при наличии)
	X	Y			
1	2	3	4	5	6
-	-	-	-	-	-



ПЛАН ГРАНИЦ ОБЪЕКТА



Используемые условные знаки и обозначения:

-  граница образуемого публичного сервитута
-  номер точки образуемого публичного сервитута
-  59:01:0715084 номер кадастрового квартала
-  граница кадастрового квартала
-  *Муниципальное образование город Пермь* наименование муниципального образования
-  :2515 Кадастровый номер земельного участка
-  граница земельных участков по сведениям ЕГРН

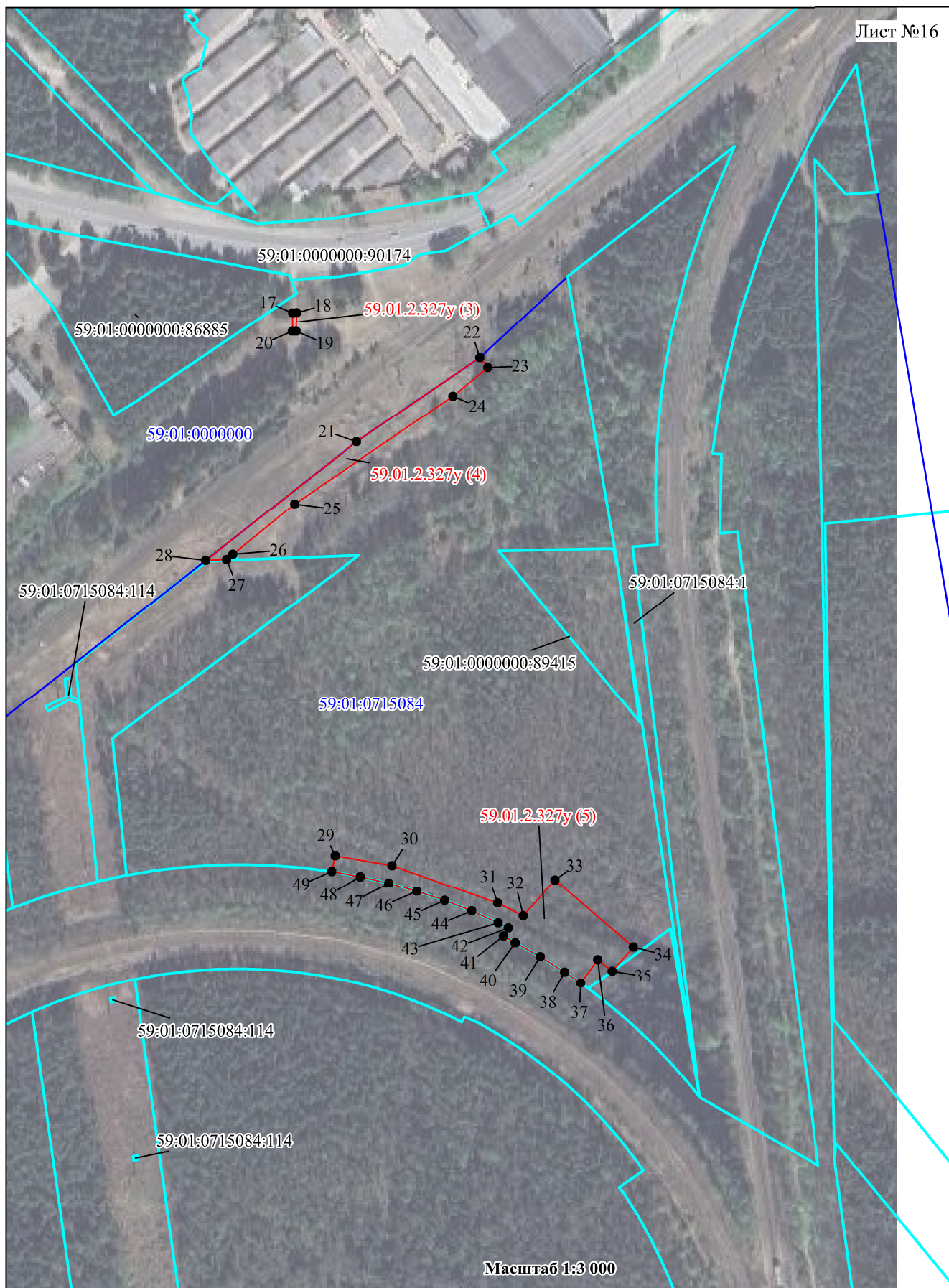
Система координат: МСК - 59, зона 2

Масштаб 1:8 000

# Раздел 4

## ПЛАН ГРАНИЦ ОБЪЕКТА

Лист №16



Масштаб 1:3 000

Используемые условные знаки и обозначения представлены на листе № 15



# Раздел 4

## ПЛАН ГРАНИЦ ОБЪЕКТА

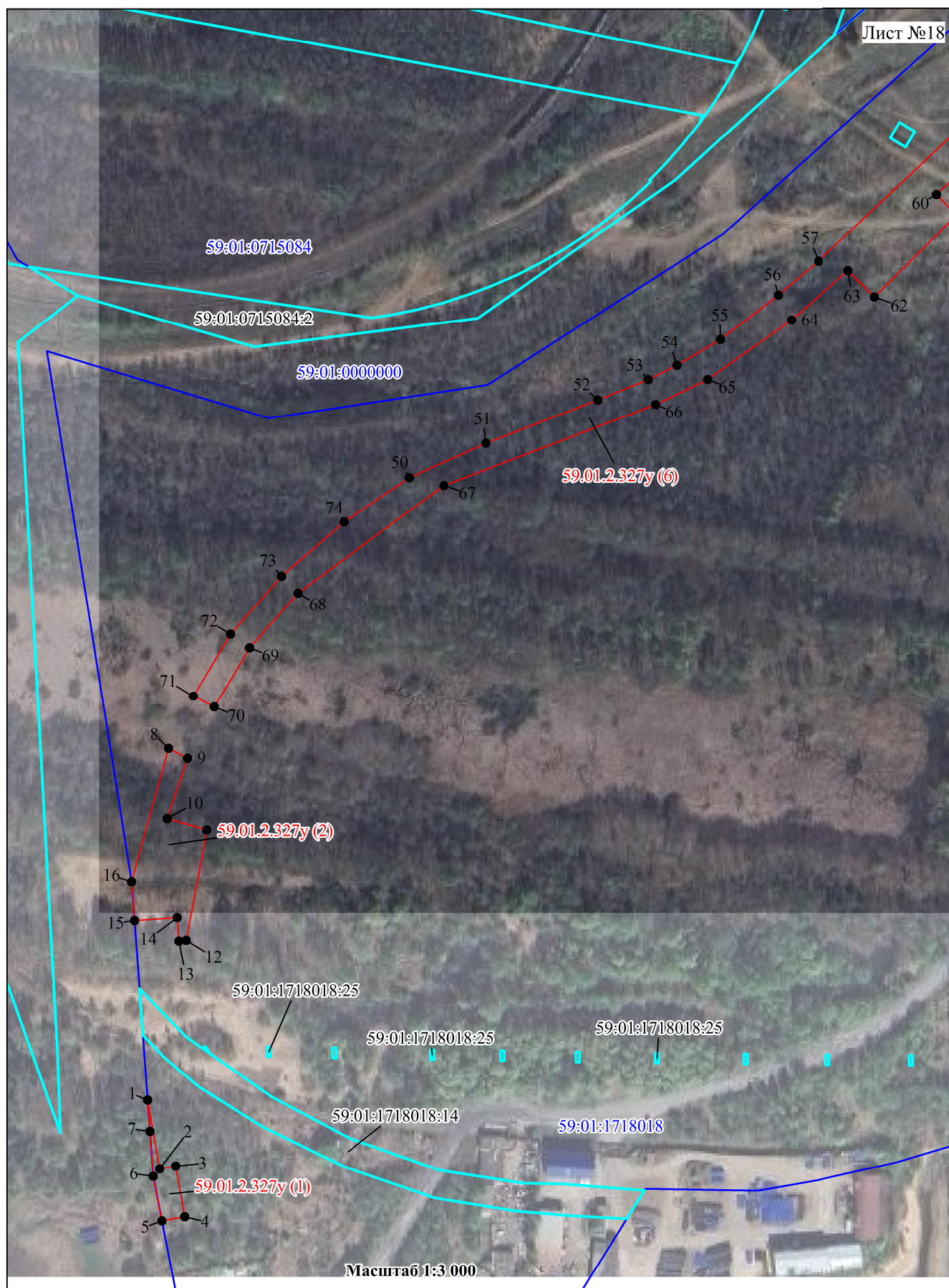
Лист №17



Используемые условные знаки и обозначения представлены на листе № 15

# Раздел 4

## ПЛАН ГРАНИЦ ОБЪЕКТА



Используемые условные знаки и обозначения представлены на листе № 15