

ГРАФИЧЕСКОЕ ОПИСАНИЕ
местоположения границ населенных пунктов, территориальных
зон, особо охраняемых природных территорий, зон с особыми
условиями использования территории

публичного сервитута в целях строительства линейных объектов инфраструктуры, реконструкции объектов инфраструктуры при реализации объекта «Этап 25. Реконструкция тяговой подстанции Ховрино» в рамках реализации проекта «Организация пригородно-городского пассажирского железнодорожного движения на участке Крюково-Раменское (МЦД-3)»

(наименование объекта, местоположение границ которого описано (далее - объект))

Раздел 1

Сведения об объекте

№ п/п	Характеристики объекта	Описание характеристик
1	2	3
1	Местоположение объекта	Москва
2	Площадь объекта ± величина погрешности определения площади (P ± ΔP)	241 м ² ± 5 м ²
3	Иные характеристики объекта	Публичный сервитут в целях строительства линейных объектов инфраструктуры, реконструкции объектов инфраструктуры при реализации объекта «Этап 25. Реконструкция тяговой подстанции Ховрино» в рамках реализации проекта «Организация пригородно-городского пассажирского железнодорожного движения на участке Крюково-Раменское (МЦД-3)» для целей, предусмотренных п.1 ч.5 ст.4 Федерального закона от 31.07.2020 №254-ФЗ. Срок публичного сервитута: 8 месяцев. Земельные участки, образующие зону или территорию: 77:09:0002016:4272

Раздел 2

Сведения о местоположении границ объекта

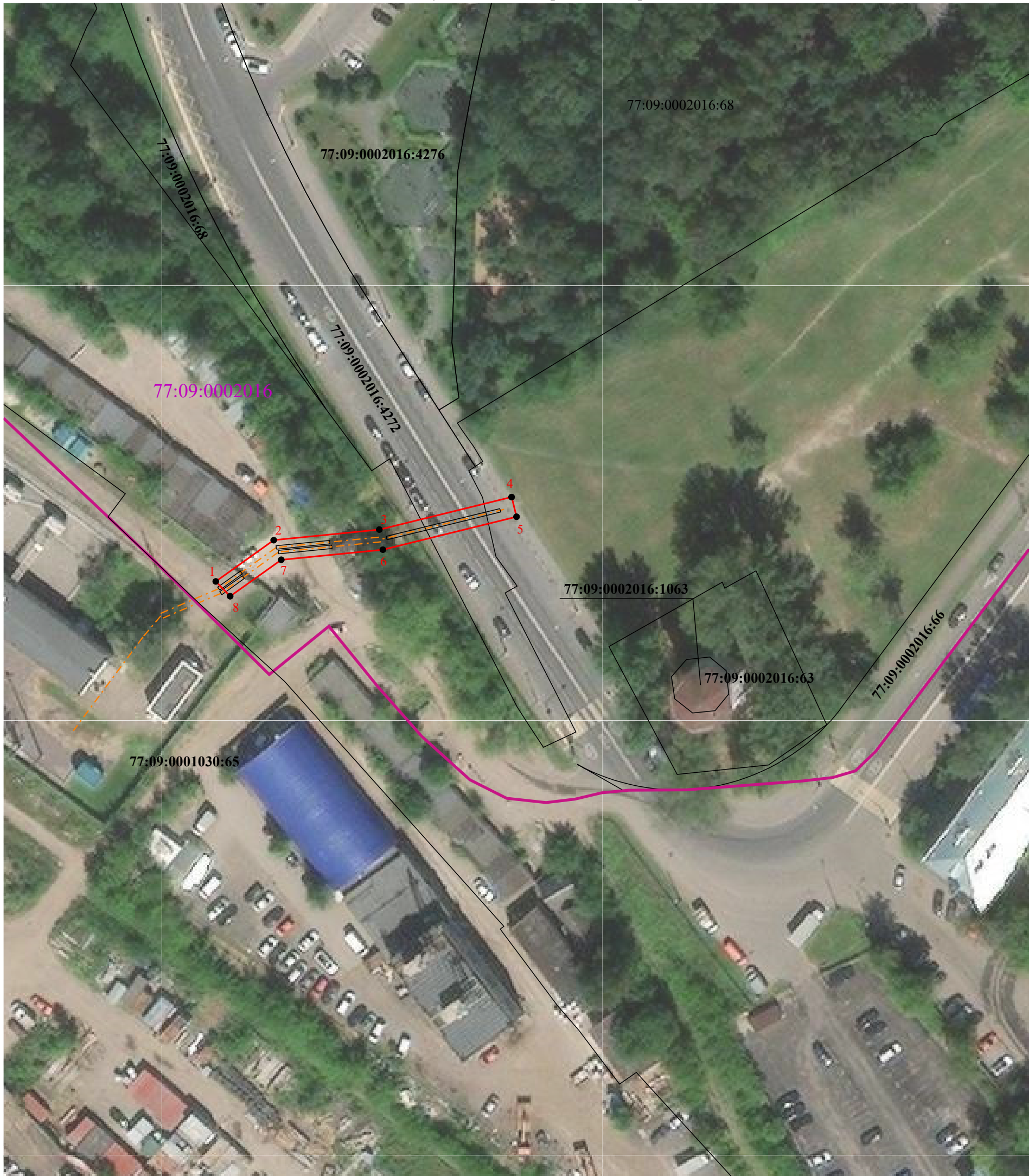
1. Система координат МСК Москвы					
2. Сведения о характерных точках границ объекта					
Обозначение характерных точек границ	Координаты, м		Метод определения координат характерной точки	Средняя квадратическая погрешность положения характерной точки (Mt), м	Описание обозначения точки на местности (при наличии)
	X	Y			
1	2	3	4	5	6
1	23 131,95	411,43	Геодезический метод	0,10	—
2	23 140,09	422,73		0,10	
3	23 142,18	443,33		0,10	
4	23 148,59	469,13		0,10	
5	23 144,71	470,09		0,10	
6	23 138,22	444,02		0,10	
7	23 136,22	424,20		0,10	
8	23 129,03	414,23		0,10	
1	23 131,95	411,43		0,10	
3. Сведения о характерных точках части (частей) границы объекта					
1	2	3	4	5	6
—	—	—	—	—	—

Графическое описание местоположения границ публичного сервитута

Схема расположения границ публичного сервитута






в целях строительства линейных объектов инфраструктуры, реконструкции объектов инфраструктуры при реализации объекта «Этап 25.

Реконструкция тяговой подстанции Ховрино» в рамках реализации проекта «Организация пригородно-городского пассажирского железнодорожного движения на участке Крюково-Раменское (МЦД-3)», расположенного: г. Москва, в границах кадастрового квартала 77:09:0002016 площадью 192 м², на земельном участке с кадастровым номером 77:09:0002016:4272 площадью 49 м²



Масштаб 1:800

Условные обозначения:

-  - проектные границы публичного сервитута
-  - характерные точки границы публичного сервитута
-  - границы земельных участков, сведения о которых содержатся в ЕГРН
-  - границы кадастрового квартала
- 77:09:0002016 - обозначение кадастрового квартала
-  - проектируемые сети дождевой канализации