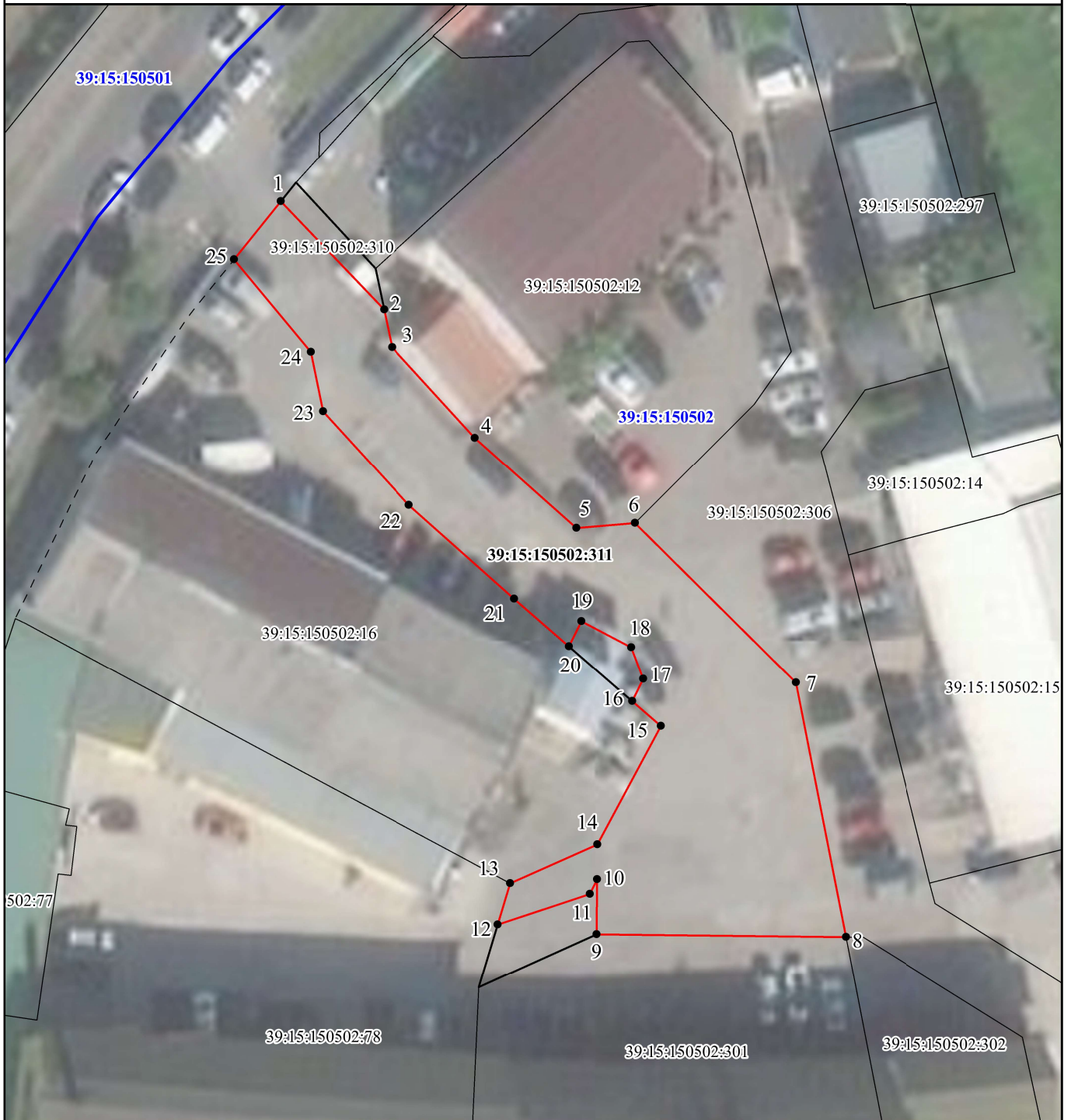


Графическое описание местоположения границ публичного сервитута для строительства линейных объектов инфраструктуры, реконструкции объектов инфраструктуры в целях реализации проекта ОАО «РЖД» по объекту «Реконструкция разводного моста через реку Преголь на участке Калининград - Советск Калининградской железной дороги» на земельном участке с кадастровым номером 39:15:150502:311

Схема расположения границ публичного сервитута



Условные обозначения:

Масштаб 1:500

- ¹ - обозначение характерной точки проектной границы публичного сервитута;
- (красная линия) - проектная граница публичного сервитута;
- (синяя линия) - граница кадастрового квартала;
- (черная линия) - граница земельного участка, сведения о котором внесены в ЕГРН;
- 39:15:150502:311 - обозначение земельного участка, сведения о котором внесены в ЕГРН;
- 39:15:150502** - обозначение кадастрового квартала.

Графическое описание местоположения границ публичного сервитута для строительства линейных объектов инфраструктуры, реконструкции объектов инфраструктуры в целях реализации проекта ОАО «РЖД» по объекту «Реконструкция разводного моста через реку Преголь на участке Калининград - Советск Калининградской железной дороги» на земельном участке с кадастровым номером 39:15:150502:311

Описание границ публичного сервитута

Местоположение земельного участка (публичного сервитута) Российская Федерация, Калининградская область, город Калининград, улица Портовая

Система координат МСК-39, зона 1

Площадь 845 кв.м.

Перечень характерных точек

Обозначение характерных точек границ	Координаты, м		Метод определения координат характерной точки	Средняя квадратическая погрешность положения характерной точки (Mt), м
	X	Y		
<i>1</i>	<i>2</i>	<i>3</i>	<i>4</i>	<i>5</i>
1	353817,32	1188181,94	Картометрический метод	0.10
2	353808,03	1188190,61	Картометрический метод	0.10
3	353804,82	1188191,25	Картометрический метод	0.10
4	353797,04	1188198,20	Картометрический метод	0.10
5	353789,25	1188206,72	Картометрический метод	0.10
6	353789,61	1188211,70	Картометрический метод	0.10
7	353775,87	1188225,20	Картометрический метод	0.10
8	353754,21	1188229,15	Картометрический метод	0.10
9	353754,74	1188207,96	Картометрический метод	0.10
10	353759,39	1188208,06	Картометрический метод	0.10
11	353758,16	1188207,44	Картометрический метод	0.10
12	353755,67	1188199,57	Картометрический метод	0.10
13	353759,17	1188200,67	Картометрический метод	0.10
14	353762,36	1188208,13	Картометрический метод	0.10
15	353772,33	1188213,66	Картометрический метод	0.10
16	353774,48	1188211,26	Картометрический метод	0.10
17	353776,38	1188212,22	Картометрический метод	0.10
18	353779,06	1188211,25	Картометрический метод	0.10
19	353781,34	1188207,03	Картометрический метод	0.10
20	353779,22	1188205,96	Картометрический метод	0.10
21	353783,33	1188201,36	Картометрический метод	0.10
22	353791,39	1188192,50	Картометрический метод	0.10
23	353799,48	1188185,29	Картометрический метод	0.10
24	353804,52	1188184,33	Картометрический метод	0.10
25	353812,44	1188177,88	Картометрический метод	0.10
1	353817,32	1188181,94	Картометрический метод	0.10