



МИНИСТЕРСТВО ТРАНСПОРТА РОССИЙСКОЙ ФЕДЕРАЦИИ

ФЕДЕРАЛЬНОЕ АГЕНТСТВО ЖЕЛЕЗНОДОРОЖНОГО ТРАНСПОРТА
(РОСЖЕЛДОР)

РАСПОРЯЖЕНИЕ

05 апреля 2024

Москва

№

АВ-285-р

Об установлении публичного сервитута в интересах муниципального казенного учреждения «Гормост»

В соответствии со статьей 39.37 Земельного кодекса Российской Федерации, пунктом 5.3.18 (2) Положения о Федеральном агентстве железнодорожного транспорта, утвержденного постановлением Правительства Российской Федерации от 30.07.2004 № 397, и на основании направленного письмом от 28.02.2024 № 24/14/447 ходатайства муниципального казенного учреждения «Гормост» (далее – МКУ «Гормост»), действующего на основании Приказа от 02.03.2015 № 169:

1. Установить публичный сервитут площадью 299 кв.м на срок 49 лет в интересах МКУ «Гормост» (ОГРН 1025402470378, ИНН 5406186468) в отношении земельного участка с кадастровым номером 54:35:073920:26 в составе Единого землепользования с кадастровым номером 54:35:000000:20 и адресным ориентиром: Новосибирская область, г. Новосибирск.

2. Срок, в течение которого использование земельного участка (его части) и (или) расположенного на нем объекта недвижимости в соответствии с их разрешенным использованием будет невозможно или существенно затруднено (при возникновении таких обстоятельств) отсутствует.

3. Утвердить границы публичного сервитута общей площадью 299 кв.м согласно прилагаемому графическому описанию местоположения границ публичного сервитута и перечням координат характерных точек вышеуказанных границ, являющиеся неотъемлемой частью настоящего распоряжения.

4. Публичный сервитут устанавливается в целях устройства пересечения автомобильной дороги с железнодорожными путями общего пользования на земельных участках, находящихся в государственной собственности, в границах полосы отвода железной дороги.

5. Управлению земельно-имущественных отношений и правовой деятельности Федерального агентства железнодорожного транспорта:

- 1) направить в соответствии с Федеральным законом от 13.07.2015 № 218-ФЗ «О государственной регистрации недвижимости» копию настоящего распоряжения в филиал ППК «Роскадастр» по Новосибирской области;
- 2) направить копию настоящего распоряжения в МКУ «Гормост»;
- 3) обеспечить размещение настоящего распоряжения на официальном сайте Федерального агентства железнодорожного транспорта в информационно-коммуникационной сети «Интернет».

Заместитель руководителя



А.С. Батюк

ГРАФИЧЕСКОЕ ОПИСАНИЕ МЕСТОПОЛОЖЕНИЯ ГРАНИЦ
Публичный сервитут в целях устройства пересечений автомобильной дороги с железнодорожными путями общего пользования на земельных участках, находящегося в государственной собственности, в границах полосы отвода железных дорог в соответствии с зарегистрированным за МКУ «Гормост» правом оперативного управления на сооружение (путепровод ул. Восход) с кадастровым номером 54:35:073920:150

(наименование объекта, местоположение границ которого описано (далее - объект))

Раздел 1

Сведения об объекте

| № п/п | Характеристики объекта | Описание характеристик |
|--------------|---|--|
| 1 | 2 | 3 |
| 1. | Местоположение объекта | Новосибирская область, город Новосибирск |
| 2. | Площадь объекта +/- величина погрешности определения площади (Р +/- Дельта Р) | 299 +/- 6 м ² |
| 3. | Иные характеристики объекта | - |

Раздел 2

Сведения о местоположении границ объекта

1. Система координат МСК НСО, зона 4

2. Сведения о характерных точках границ объекта

| Обозначение характерных точек границ | Координаты, м | | Метод определения координат характерной точки | Средняя квадратическая погрешность положения характерной точки (M _t), м | Описание обозначения точки на местности (при наличии) |
|--|---------------|------------|---|--|---|
| | X | Y | | | |
| 1 | 2 | 3 | 4 | 5 | 6 |
| Контур 1 (54:35:073920:26 (ЕЗ 54:35:000000:20)) площадью 270 кв.м | | | | | |
| 1 | 485824.71 | 4199171.27 | Метод спутниковых геодезических измерений | 0.10 | Закрепление отсутствует |
| 2 | 485821.96 | 4199175.21 | Метод спутниковых геодезических измерений | 0.10 | Закрепление отсутствует |
| 3 | 485814.47 | 4199171.05 | Метод спутниковых геодезических измерений | 0.10 | Закрепление отсутствует |
| 4 | 485808.66 | 4199167.83 | Метод спутниковых геодезических измерений | 0.10 | Закрепление отсутствует |
| 5 | 485808.13 | 4199168.55 | Метод спутниковых геодезических измерений | 0.10 | Закрепление отсутствует |
| 6 | 485801.02 | 4199178.37 | Метод спутниковых геодезических измерений | 0.10 | Закрепление отсутствует |
| 7 | 485797.54 | 4199183.17 | Метод спутниковых геодезических измерений | 0.10 | Закрепление отсутствует |
| 8 | 485795.40 | 4199186.13 | Метод спутниковых геодезических измерений | 0.10 | Закрепление отсутствует |
| 9 | 485794.61 | 4199187.22 | Метод спутниковых геодезических измерений | 0.10 | Закрепление отсутствует |
| 10 | 485800.04 | 4199191.16 | Метод спутниковых геодезических измерений | 0.10 | Закрепление отсутствует |
| 11 | 485800.65 | 4199191.61 | Метод спутниковых геодезических измерений | 0.10 | Закрепление отсутствует |

2. Сведения о характерных точках границ объекта

| Обозначение характерных точек границ | Координаты, м | | Метод определения координат характерной точки | Средняя квадратическая погрешность положения характерной точки (Mt), м | Описание обозначения точки на местности (при наличии) |
|---|---------------|------------|---|---|---|
| | X | Y | | | |
| 1 | 2 | 3 | 4 | 5 | 6 |
| 12 | 485799.38 | 4199201.53 | Метод спутниковых геодезических измерений | 0.10 | Закрепление отсутствует |
| 13 | 485787.84 | 4199194.05 | Метод спутниковых геодезических измерений | 0.10 | Закрепление отсутствует |
| 14 | 485788.79 | 4199192.24 | Метод спутниковых геодезических измерений | 0.10 | Закрепление отсутствует |
| 15 | 485790.19 | 4199189.44 | Метод спутниковых геодезических измерений | 0.10 | Закрепление отсутствует |
| 16 | 485792.59 | 4199185.89 | Метод спутниковых геодезических измерений | 0.10 | Закрепление отсутствует |
| 17 | 485807.44 | 4199165.49 | Метод спутниковых геодезических измерений | 0.10 | Закрепление отсутствует |
| 18 | 485811.09 | 4199161.14 | Метод спутниковых геодезических измерений | 0.10 | Закрепление отсутствует |
| 1 | 485824.71 | 4199171.27 | Метод спутниковых геодезических измерений | 0.10 | Закрепление отсутствует |
| Контур 2 (54:35:073920:26 (ЕЗ 54:35:000000:20)) площадью 29 кв.м | | | | | |
| 19 | 485792.84 | 4199154.83 | Метод спутниковых геодезических измерений | 0.10 | Закрепление отсутствует |
| 20 | 485778.20 | 4199175.14 | Метод спутниковых геодезических измерений | 0.10 | Закрепление отсутствует |
| 21 | 485777.58 | 4199176.06 | Метод спутниковых геодезических измерений | 0.10 | Закрепление отсутствует |
| 22 | 485775.97 | 4199174.91 | Метод спутниковых геодезических измерений | 0.10 | Закрепление отсутствует |
| 23 | 485772.23 | 4199172.15 | Метод спутниковых геодезических измерений | 0.10 | Закрепление отсутствует |

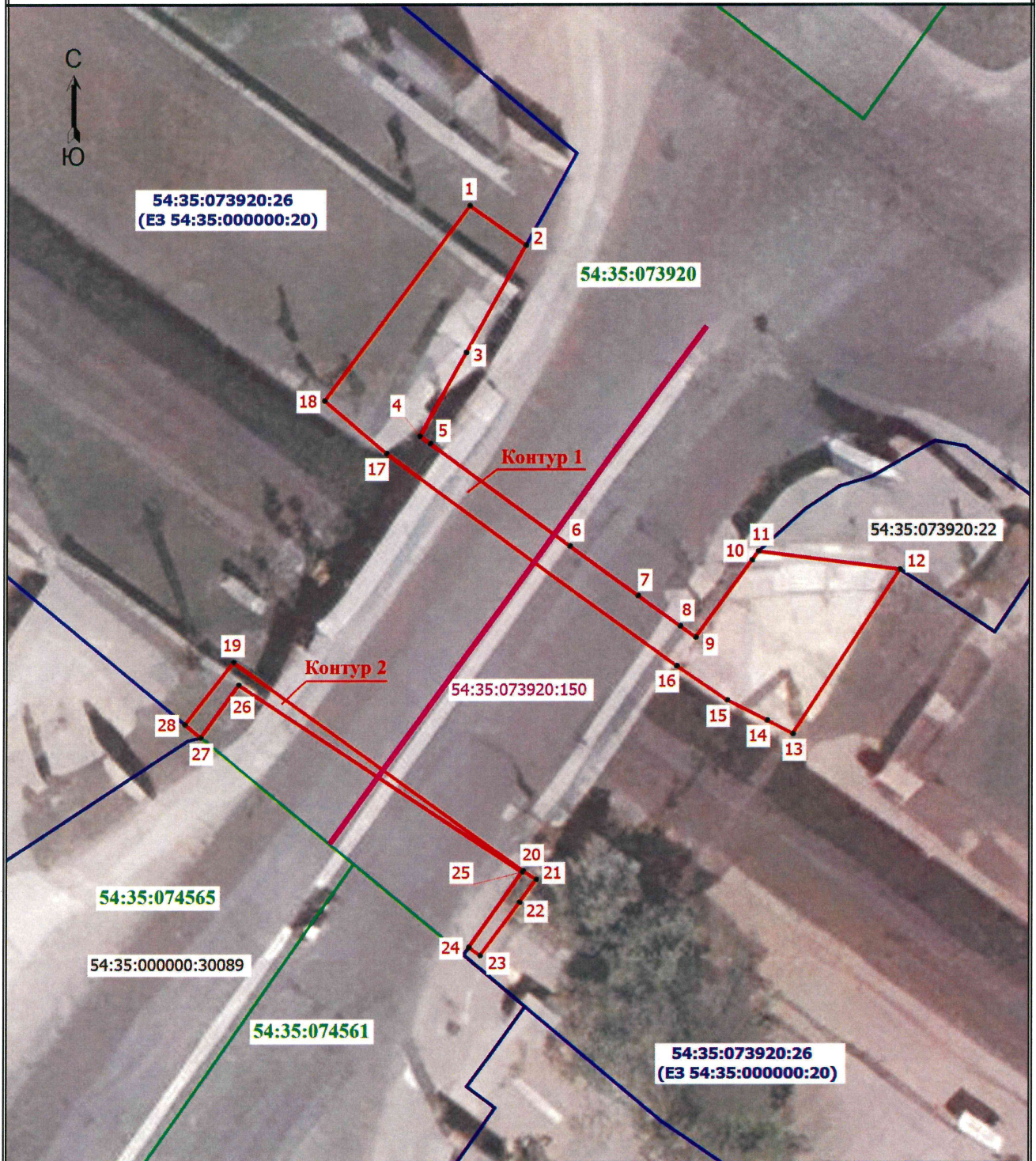
2. Сведения о характерных точках границ объекта

| Обозначение характерных точек границ | Координаты, м | | Метод определения координат характерной точки | Средняя квадратическая погрешность положения характерной точки (Mt), м | Описание обозначения точки на местности (при наличии) |
|--|---------------|------------|---|---|---|
| | X | Y | | | |
| 1 | 2 | 3 | 4 | 5 | 6 |
| 24 | 485772.80 | 4199171.36 | Метод спутниковых геодезических измерений | 0.10 | Закрепление отсутствует |
| 25 | 485778.10 | 4199175.07 | Метод спутниковых геодезических измерений | 0.10 | Закрепление отсутствует |
| 26 | 485791.25 | 4199155.19 | Метод спутниковых геодезических измерений | 0.10 | Закрепление отсутствует |
| 27 | 485787.56 | 4199152.54 | Метод спутниковых геодезических измерений | 0.10 | Закрепление отсутствует |
| 28 | 485788.48 | 4199151.43 | Метод спутниковых геодезических измерений | 0.10 | Закрепление отсутствует |
| 19 | 485792.84 | 4199154.83 | Метод спутниковых геодезических измерений | 0.10 | Закрепление отсутствует |

3. Сведения о характерных точках части (частей) границы объекта

| Обозначение характерных точек части границы | Координаты, м | | Метод определения координат характерной точки | Средняя квадратическая погрешность положения характерной точки (Mt), м | Описание обозначения точки на местности (при наличии) |
|---|---------------|---|---|---|---|
| | X | Y | | | |
| 1 | 2 | 3 | 4 | 5 | 6 |
| - | - | - | - | - | - |

Схема расположения границ публичного сервитута



Масштаб 1:400

Условные обозначения

- | | |
|--|--|
| <ul style="list-style-type: none"> - Характерная точка границы публичного сервитута - Граница кадастрового квартала 54:35:073920:26 (E3 54:35:000000:20) - кадастровый номер земельного участка - Местоположение инженерного сооружения | <ul style="list-style-type: none"> 1 - Обозначение новой характерной точки 54:35:073920 - Номер кадастрового квартала - проектная граница публичного сервитута - Часть границы, сведения ЕГРН о которой позволяют однозначно определить ее положение на местности |
|--|--|