

ГРАФИЧЕСКОЕ ОПИСАНИЕ

**местоположения границ населенных пунктов, территориальных зон, особо охраняемых природных территорий, зон с особыми условиями использования территории
Публичный сервитут для обеспечения строительства, реконструкции объектов инфраструктуры, при реализации объекта «Реконструкция станции Ядрин Дальневосточной железной дороги» для целей, предусмотренных в соответствии с п. 2 ч. 5 ст. 4 Федерального закона от 31.07.2020 N 254-ФЗ, в границах кадастрового квартала
28:08:013001**

(наименование объекта, местоположение границ которого описано (далее - объект))

Раздел 1

Сведения об объекте

№ п/п	Характеристики объекта	Описание характеристик
1	2	3
1.	Местоположение объекта	Амурская область, район Архаринский, село Ядрино
2.	Площадь объекта +/- величина погрешности определения площади (Р +/- Дельта Р)	1298 +/- 13 м ²
3.	Иные характеристики объекта	Публичный сервитут для обеспечения строительства, реконструкции объектов инфраструктуры, при реализации объекта «Реконструкция станции Ядрин Дальневосточной железной дороги» для целей, предусмотренных в соответствии с п. 2 ч. 5 ст. 4 Федерального закона от 31.07.2020 N 254-ФЗ, в границах кадастрового квартала 28:08:013001 сроком 15,3 месяца

Раздел 2**Сведения о местоположении границ объекта**

1. Система координат МСК-28, зона 4

2. Сведения о характерных точках границ объекта

Обозначение характерных точек границ	Координаты, м		Метод определения координат характерной точки	Средняя квадратическая погрешность положения характерной точки (Mt), м	Описание обозначения точки на местности (при наличии)
	X	Y			
1	2	3	4	5	6
1	310535.22	4321869.01	Аналитический метод	0.10	-
2	310534.59	4321872.98	Аналитический метод	0.10	-
3	310525.95	4321868.29	Аналитический метод	0.10	-
1	310535.22	4321869.01	Аналитический метод	0.10	-
4	310581.84	4322337.43	Аналитический метод	0.10	-
5	310606.39	4322332.16	Аналитический метод	0.10	-
6	310611.85	4322367.06	Аналитический метод	0.10	-
7	310615.95	4322366.31	Аналитический метод	0.10	-
8	310617.13	4322372.68	Аналитический метод	0.10	-
9	310612.58	4322373.53	Аналитический метод	0.10	-
10	310612.82	4322375.83	Аналитический метод	0.10	-
11	310593.06	4322380.45	Аналитический метод	0.10	-
4	310581.84	4322337.43	Аналитический метод	0.10	-
12	310592.55	4322350.41	Аналитический метод	0.10	-
13	310593.44	4322354.00	Аналитический метод	0.10	-
14	310589.85	4322354.89	Аналитический метод	0.10	-
15	310588.96	4322351.30	Аналитический метод	0.10	-
12	310592.55	4322350.41	Аналитический метод	0.10	-
16	310910.37	4323008.54	Аналитический метод	0.10	-
17	310899.62	4323018.60	Аналитический метод	0.10	-
18	310903.46	4323002.77	Аналитический метод	0.10	-
19	310884.38	4322966.86	Аналитический метод	0.10	-

2. Сведения о характерных точках границ объекта

Обозначение характерных точек границ	Координаты, м		Метод определения координат характерной точки	Средняя квадратическая погрешность положения характерной точки (Mt), м	Описание обозначения точки на местности (при наличии)
	X	Y			
1	2	3	4	5	6
20	310888.74	4322964.70	Аналитический метод	0.10	-
16	310910.37	4323008.54	Аналитический метод	0.10	-

3. Сведения о характерных точках части (частей) границы объекта

Обозначение характерных точек части границы	Координаты, м		Метод определения координат характерной точки	Средняя квадратическая погрешность положения характерной точки (Mt), м	Описание обозначения точки на местности (при наличии)
	X	Y			
1	2	3	4	5	6
-	-	-	-	-	-

Раздел 3

Сведения о местоположении измененных (уточненных) границ объекта

1. Система координат -

2. Сведения о характерных точках границ объекта

Обозначение характерных точек границ	Существующие координаты, м		Измененные (уточненные) координаты, м		Метод определения координат характерной точки	Средняя квадратическая погрешность положения характерной точки (Mt), м	Описание обозначения точки на местности (при наличии)
	X	Y	X	Y			
1	2	3	4	5	6	7	8
-	-	-	-	-	-	-	

3. Сведения о характерных точках части (частей) границы объекта

Обозначение характерных точек части границы	Существующие координаты, м		Измененные (уточненные) координаты, м		Метод определения координат характерной точки	Средняя квадратическая погрешность положения характерной точки (Mt), м	Описание обозначения точки на местности (при наличии)
	X	Y	X	Y			
1	2	3	4	5	6	7	8
-	-	-	-	-	-	-	

СХЕМА РАСПОЛОЖЕНИЯ ГРАНИЦ ПУБЛИЧНОГО СЕРВИТУТА

Графическое описание местоположения границ публичного сервитута для обеспечения строительства, реконструкции объектов инфраструктуры, при реализации объекта «Реконструкция станции Ядрин Дальневосточной железной дороги» для целей, предусмотренных в соответствии с п. 2 ч. 5 ст. 4 Федерального закона от 31.07.2020 N 254-ФЗ, в границах кадастрового квартала 28:08:013001



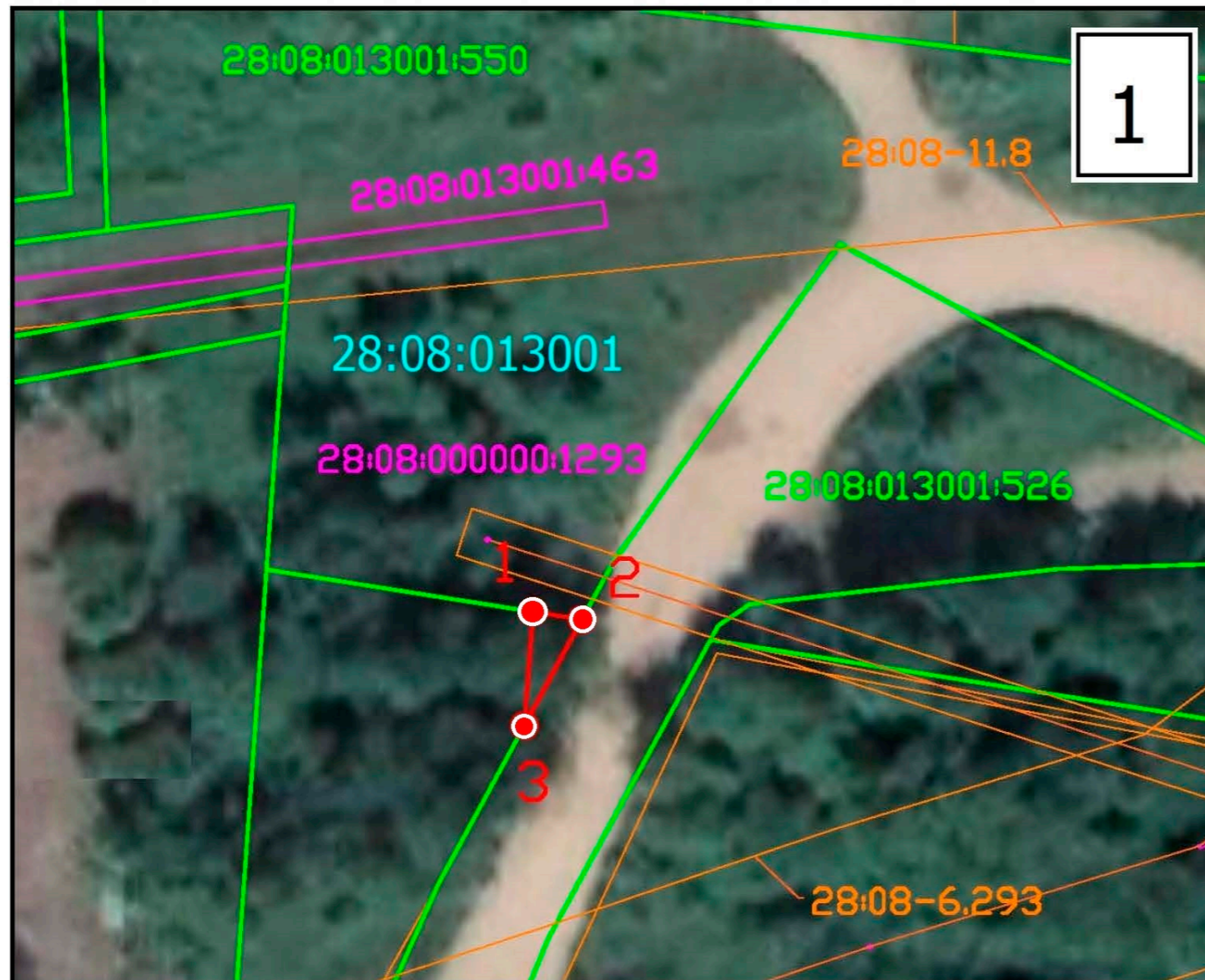
 - обозначение границ публичного сервитута;

28:08:013001 - границы и кадастровый номер
кадастрового квартала,
учтенного в ЕГРН

Масштаб 1:2500

СХЕМА РАСПОЛОЖЕНИЯ ГРАНИЦ ПУБЛИЧНОГО СЕРВИТУТА

Графическое описание местоположения границ публичного сервитута для обеспечения строительства, реконструкции объектов инфраструктуры, при реализации объекта «Реконструкция станции Ядрин Дальневосточной железной дороги» для целей, предусмотренных в соответствии с п. 2 ч. 5 ст. 4 Федерального закона от 31.07.2020 N 254-ФЗ, в границах кадастрового квартала 28:08:013001



Условные обозначения:

Масштаб 1:500

■ 1 - характеристическая точка границы публичного сервитута
28:08:013001 - границы и кадастровый номер кадастрового квартала, учтенного в ЕГРН

□ - обозначение границ публичного сервитута;

28:08:013001:526 - кадастровый номер и границы земельного участка, учтенного в ЕГРН

28:08-6.293 - границы и реестровый номер территориальной зоны, ЗОУИТ, учтенных в ЕГРН

28:08:000000:1293 - кадастровый номер и границы ОКСа, учтенных в ЕГРН