

ГРАФИЧЕСКОЕ ОПИСАНИЕ

местоположения границ населенных пунктов, территориальных зон, особо охраняемых природных территорий, зон с особыми условиями использования территории

Публичный сервитут для обеспечения строительства, реконструкции объектов инфраструктуры, при реализации объекта «Реконструкция станции Ядрин Дальневосточной железной дороги» для целей, предусмотренных в соответствии с п. 2 ч. 5 ст. 4 Федерального закона от 31.07.2020 N 254-ФЗ, в границах земельного участка с кадастровым номером 28:08:013001:538

(наименование объекта, местоположение границ которого описано (далее - объект))

Раздел 1

Сведения об объекте

| № п/п | Характеристики объекта | Описание характеристик |
|-------|---|---|
| 1 | 2 | 3 |
| 1. | Местоположение объекта | Амурская область, район Архаринский, село Ядрино |
| 2. | Площадь объекта +/- величина погрешности определения площади (Р +/- Дельта Р) | 617 +/- 9 м ² |
| 3. | Иные характеристики объекта | Публичный сервитут для обеспечения строительства, реконструкции объектов инфраструктуры, при реализации объекта «Реконструкция станции Ядрин Дальневосточной железной дороги» для целей, предусмотренных в соответствии с п. 2 ч. 5 ст. 4 Федерального закона от 31.07.2020 N 254-ФЗ, в границах земельного участка с кадастровым номером 28:08:013001:538 сроком 15,3 месяца |

Раздел 2

Сведения о местоположении границ объекта

1. Система координат МСК-28, зона 4

2. Сведения о характерных точках границ объекта

| Обозначение характерных точек границ | Координаты, м | | Метод определения координат характерной точки | Средняя квадратическая погрешность положения характерной точки (Mt), м | Описание обозначения точки на местности (при наличии) |
|--|---------------|------------|--|---|---|
| | X | Y | | | |
| 1 | 2 | 3 | 4 | 5 | 6 |
| 1 | 310746.25 | 4322729.15 | Аналитический метод | 0.10 | - |
| 2 | 310731.54 | 4322738.04 | Аналитический метод | 0.10 | - |
| 3 | 310714.89 | 4322706.12 | Аналитический метод | 0.10 | - |
| 4 | 310730.87 | 4322698.18 | Аналитический метод | 0.10 | - |
| 1 | 310746.25 | 4322729.15 | Аналитический метод | 0.10 | - |

3. Сведения о характерных точках части (частей) границы объекта

| Обозначение характерных точек части границы | Координаты, м | | Метод определения координат характерной точки | Средняя квадратическая погрешность положения характерной точки (Mt), м | Описание обозначения точки на местности (при наличии) |
|---|---------------|---|--|---|---|
| | X | Y | | | |
| 1 | 2 | 3 | 4 | 5 | 6 |
| - | - | - | - | - | - |

Раздел 3

Сведения о местоположении измененных (уточненных) границ объекта

1. Система координат -

2. Сведения о характерных точках границ объекта

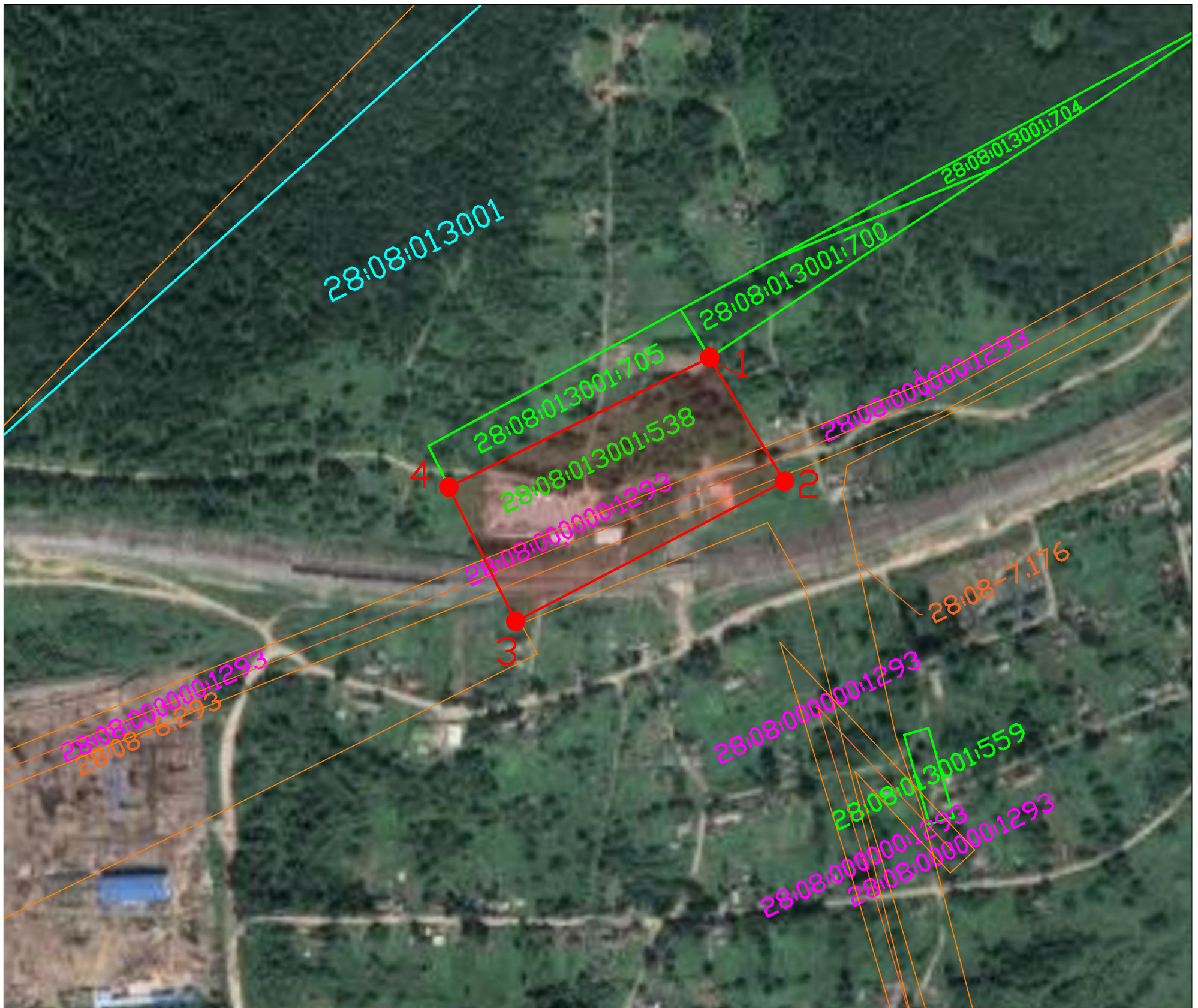
| Обозначение характерных точек границ | Существующие координаты, м | | Измененные (уточненные) координаты, м | | Метод определения координат характерной точки | Средняя квадратическая погрешность положения характерной точки (M _t), м | Описание обозначения точки на местности (при наличии) |
|--------------------------------------|----------------------------|---|---------------------------------------|---|---|---|---|
| | X | Y | X | Y | | | |
| 1 | 2 | 3 | 4 | 5 | 6 | 7 | 8 |
| - | - | - | - | - | - | - | |

3. Сведения о характерных точках части (частей) границы объекта

| Обозначение характерных точек части границы | Существующие координаты, м | | Измененные (уточненные) координаты, м | | Метод определения координат характерной точки | Средняя квадратическая погрешность положения характерной точки (M _t), м | Описание обозначения точки на местности (при наличии) |
|---|----------------------------|---|---------------------------------------|---|---|---|---|
| | X | Y | X | Y | | | |
| 1 | 2 | 3 | 4 | 5 | 6 | 7 | 8 |
| - | - | - | - | - | - | - | |

СХЕМА РАСПОЛОЖЕНИЯ ГРАНИЦ ПУБЛИЧНОГО СЕРВИТУТА

Графическое описание местоположения границ публичного сервитута для обеспечения строительства, реконструкции объектов инфраструктуры, при реализации объекта «Реконструкция станции Ядрин Дальневосточной железной дороги» для целей, предусмотренных в соответствии с п. 2 ч. 5 ст. 4 Федерального закона от 31.07.2020 N 254-ФЗ, в границах земельного участка с кадастровым номером 28:08:013001:538



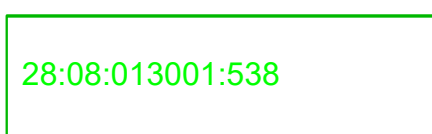
Условные обозначения:

Масштаб 1:1200

■ 1 - характерная точка границы публичного сервитута

28:08:013001 - границы и кадастровый номер кадастрового квартала, учтенного в ЕГРН

 - обозначение границ публичного сервитута;

 - кадастровый номер и границы земельного участка, учтенного в ЕГРН

28:08-4.1 - границы и реестровый номер субъекта, МО, населенного пункта

28:08-6.293 - границы и реестровый номер территориальной зоны, ЗОУИТ, учтенных в ЕГРН

28:08:000000:1293 - кадастровый номер и границы ОКСа, учтенного в ЕГРН