

ГРАФИЧЕСКОЕ ОПИСАНИЕ

местоположения границ населенных пунктов, территориальных зон, особо охраняемых природных территорий, зон с особыми условиями использования территории

Публичный сервитут для обеспечения строительства, реконструкции объектов инфраструктуры, при реализации объекта «Реконструкция станции Ядрин Дальневосточной железной дороги» для целей, предусмотренных в соответствии с п. 2 ч. 5 ст. 4 Федерального закона от 31.07.2020 N 254-ФЗ, в границах земельного участка с кадастровым номером 28:08:013001:550

(наименование объекта, местоположение границ которого описано (далее - объект))

Раздел 1

Сведения об объекте

№ п/п	Характеристики объекта	Описание характеристик
1	2	3
1.	Местоположение объекта	Амурская область, район Архаринский, село Ядрино
2.	Площадь объекта +/- величина погрешности определения площади (P +/- Дельта P)	4397 +/- 23 м ²
3.	Иные характеристики объекта	Публичный сервитут для обеспечения строительства, реконструкции объектов инфраструктуры, при реализации объекта «Реконструкция станции Ядрин Дальневосточной железной дороги» для целей, предусмотренных в соответствии с п. 2 ч. 5 ст. 4 Федерального закона от 31.07.2020 N 254-ФЗ, в границах земельного участка с кадастровым номером 28:08:013001:550 сроком на 15,3 месяца

Раздел 2**Сведения о местоположении границ объекта**

1. Система координат МСК-28, зона 4

2. Сведения о характерных точках границ объекта

Обозначение характерных точек границ	Координаты, м		Метод определения координат характерной точки	Средняя квадратическая погрешность положения характерной точки (Mt), м	Описание обозначения точки на местности (при наличии)
	X	Y			
1	2	3	4	5	6
1	310532.93	4321883.46	Аналитический метод	0.10	-
2	310534.09	4321884.09	Аналитический метод	0.10	-
3	310535.84	4321886.65	Аналитический метод	0.10	-
4	310538.71	4321911.76	Аналитический метод	0.10	-
5	310539.65	4321941.48	Аналитический метод	0.10	-
6	310565.20	4321893.99	Аналитический метод	0.10	-
7	310555.80	4321887.22	Аналитический метод	0.10	-
8	310539.21	4321875.49	Аналитический метод	0.10	-
9	310534.59	4321872.98	Аналитический метод	0.10	-
10	310538.67	4321847.28	Аналитический метод	0.10	-
11	310568.28	4321849.41	Аналитический метод	0.10	-
12	310566.29	4321834.31	Аналитический метод	0.10	-
13	310589.56	4321833.52	Аналитический метод	0.10	-
14	310583.68	4321882.90	Аналитический метод	0.10	-
15	310581.20	4321903.35	Аналитический метод	0.10	-
16	310578.13	4321928.08	Аналитический метод	0.10	-
17	310576.62	4321940.29	Аналитический метод	0.10	-
18	310574.79	4321955.00	Аналитический метод	0.10	-
19	310571.35	4321989.18	Аналитический метод	0.10	-
20	310567.34	4321962.67	Аналитический метод	0.10	-
21	310535.94	4321941.71	Аналитический метод	0.10	-
22	310532.65	4321910.21	Аналитический метод	0.10	-

2. Сведения о характерных точках границ объекта

Обозначение характерных точек границ	Координаты, м		Метод определения координат характерной точки	Средняя квадратическая погрешность положения характерной точки (Mt), м	Описание обозначения точки на местности (при наличии)
	X	Y			
1	2	3	4	5	6
23	310530.60	4321898.19	Аналитический метод	0.10	-
1	310532.93	4321883.46	Аналитический метод	0.10	-

3. Сведения о характерных точках части (частей) границы объекта

Обозначение характерных точек части границы	Координаты, м		Метод определения координат характерной точки	Средняя квадратическая погрешность положения характерной точки (Mt), м	Описание обозначения точки на местности (при наличии)
	X	Y			
1	2	3	4	5	6
-	-	-	-	-	-

Раздел 3

Сведения о местоположении измененных (уточненных) границ объекта

1. Система координат -

2. Сведения о характерных точках границ объекта

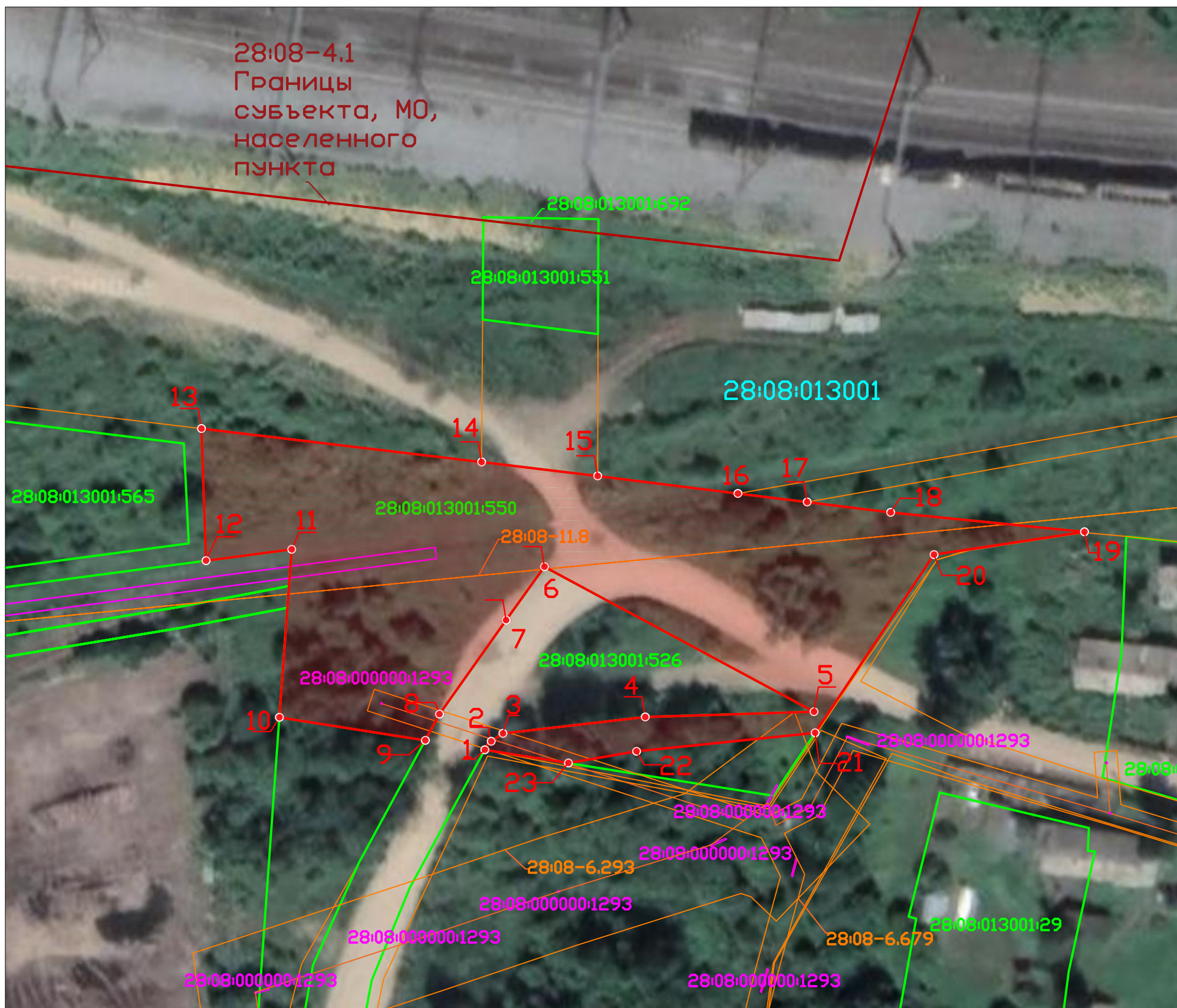
Обозначение характерных точек границ	Существующие координаты, м		Измененные (уточненные) координаты, м		Метод определения координат характерной точки	Средняя квадратическая погрешность положения характерной точки (Mt), м	Описание обозначения точки на местности (при наличии)
	X	Y	X	Y			
1	2	3	4	5	6	7	8
-	-	-	-	-	-	-	

3. Сведения о характерных точках части (частей) границы объекта

Обозначение характерных точек части границы	Существующие координаты, м		Измененные (уточненные) координаты, м		Метод определения координат характерной точки	Средняя квадратическая погрешность положения характерной точки (Mt), м	Описание обозначения точки на местности (при наличии)
	X	Y	X	Y			
1	2	3	4	5	6	7	8
-	-	-	-	-	-	-	

СХЕМА РАСПОЛОЖЕНИЯ ГРАНИЦ ПУБЛИЧНОГО СЕРВИТУТА

Графическое описание местоположения границ публичного сервитута для обеспечения строительства, реконструкции объектов инфраструктуры, при реализации объекта «Реконструкция станции Ядрин Дальневосточной железной дороги» для целей, предусмотренных в соответствии с п. 2 ч. 5 ст. 4 Федерального закона от 31.07.2020 N 254-ФЗ, в границах земельного участка с кадастровым номером 28:08:013001:550



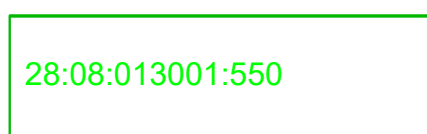
Условные обозначения:

Масштаб 1:1500

■ 1 - характерная точка границы публичного сервитута

28:08:013001 - границы и кадастровый номер кадастрового квартала, учтенного в ЕГРН

 - обозначение границ публичного сервитута;

 - кадастровый номер и границы земельного участка, учтенного в ЕГРН

28:08-4.1 - границы и реестровый номер субъекта, МО, населенного пункта

28:08-6.293 - границы и реестровый номер территориальной зоны, ЗОУИТ, учтенных в ЕГРН

28:08:013001:463 / 28:08:000000:1293 - кадастровый номер и границы ОКСа, учтенного в ЕГРН