

ГРАФИЧЕСКОЕ ОПИСАНИЕ

местоположения границ населенных пунктов, территориальных зон, особо охраняемых природных территорий, зон с особыми условиями использования территории

Публичный сервитут для обеспечения строительства, реконструкции объектов инфраструктуры, при реализации объекта «Реконструкция станции Ядрин Дальневосточной железной дороги» для целей, предусмотренных в соответствии с п. 2 ч. 5 ст. 4 Федерального закона от 31.07.2020 N 254-ФЗ, в границах земельного участка с кадастровым номером 28:08:013001:545

(наименование объекта, местоположение границ которого описано (далее - объект))

Раздел 1

Сведения об объекте

№ п/п	Характеристики объекта	Описание характеристик
1	2	3
1.	Местоположение объекта	Амурская область, район Архаринский, село Ядрино
2.	Площадь объекта +/- величина погрешности определения площади (Р +/- Дельта Р)	1299 +/- 13 м ²
3.	Иные характеристики объекта	Публичный сервитут для обеспечения строительства, реконструкции объектов инфраструктуры, при реализации объекта «Реконструкция станции Ядрин Дальневосточной железной дороги» для целей, предусмотренных в соответствии с п. 2 ч. 5 ст. 4 Федерального закона от 31.07.2020 N 254-ФЗ, в границах земельного участка с кадастровым номером 28:08:013001:545 сроком на 15,3 месяца

Раздел 2

Сведения о местоположении границ объекта

1. Система координат МСК-28, зона 4

2. Сведения о характерных точках границ объекта

Обозначение характерных точек границ	Координаты, м		Метод определения координат характерной точки	Средняя квадратическая погрешность положения характерной точки (Mt), м	Описание обозначения точки на местности (при наличии)
	X	Y			
1	2	3	4	5	6
1	310622.62	4321565.32	Аналитический метод	0.10	-
2	310619.68	4321658.34	Аналитический метод	0.10	-
3	310633.88	4321655.82	Аналитический метод	0.10	-
4	310639.90	4321629.35	Аналитический метод	0.10	-
5	310637.79	4321585.36	Аналитический метод	0.10	-
6	310629.73	4321586.78	Аналитический метод	0.10	-
1	310622.62	4321565.32	Аналитический метод	0.10	-

3. Сведения о характерных точках части (частей) границы объекта

Обозначение характерных точек части границы	Координаты, м		Метод определения координат характерной точки	Средняя квадратическая погрешность положения характерной точки (Mt), м	Описание обозначения точки на местности (при наличии)
	X	Y			
1	2	3	4	5	6
-	-	-	-	-	-

Раздел 3

Сведения о местоположении измененных (уточненных) границ объекта

1. Система координат -

2. Сведения о характерных точках границ объекта

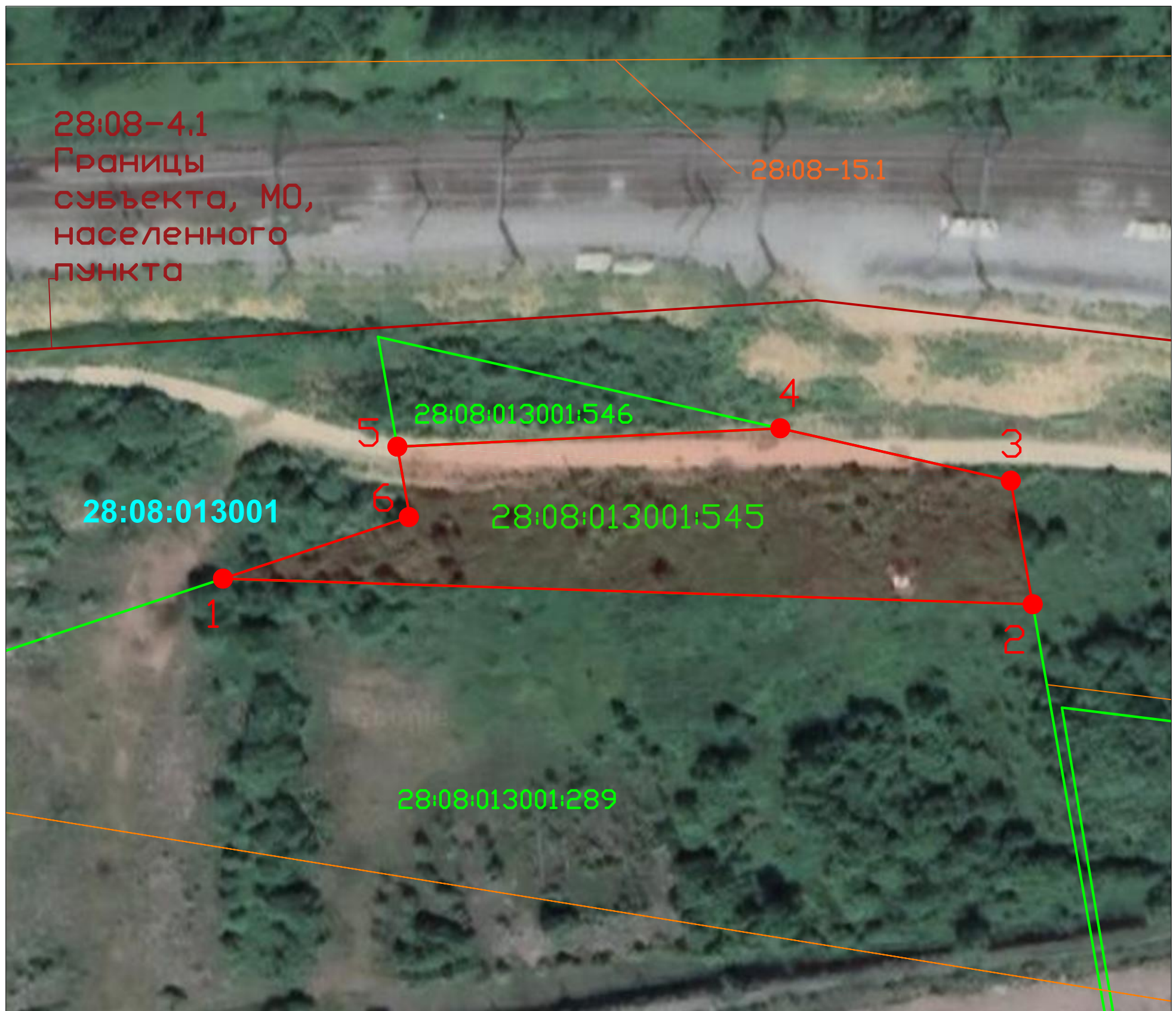
Обозначение характерных точек границ	Существующие координаты, м		Измененные (уточненные) координаты, м		Метод определения координат характерной точки	Средняя квадратическая погрешность положения характерной точки (M _t), м	Описание обозначения точки на местности (при наличии)
	X	Y	X	Y			
1	2	3	4	5	6	7	8
-	-	-	-	-	-	-	

3. Сведения о характерных точках части (частей) границы объекта

Обозначение характерных точек части границы	Существующие координаты, м		Измененные (уточненные) координаты, м		Метод определения координат характерной точки	Средняя квадратическая погрешность положения характерной точки (M _t), м	Описание обозначения точки на местности (при наличии)
	X	Y	X	Y			
1	2	3	4	5	6	7	8
-	-	-	-	-	-	-	

СХЕМА РАСПОЛОЖЕНИЯ ГРАНИЦ ПУБЛИЧНОГО СЕРВИТУТА

Графическое описание местоположения границ публичного сервитута для обеспечения строительства, реконструкции объектов инфраструктуры, при реализации объекта «Реконструкция станции Ядрин Дальневосточной железной дороги» для целей, предусмотренных в соответствии с п. 2 ч. 5 ст. 4 Федерального закона от 31.07.2020 N 254-ФЗ, в границах земельного участка с кадастровым номером 28:08:013001:545



Условные обозначения:

Масштаб 1:1200

■ 1 - характерная точка границы публичного сервитута

28:08:013001 - границы и кадастровый номер кадастрового квартала, учтенного в ЕГРН

□ - обозначение границ публичного сервитута;

28:08:013001:545 - кадастровый номер и границы земельного участка, учтенного в ЕГРН

28:08-4.1 - границы и реестровый номер субъекта, МО, населенного пункта

28:08-15.1 - границы и реестровый номер территориальной зоны, ЗОУИТ, учтенных в ЕГРН