

ГРАФИЧЕСКОЕ ОПИСАНИЕ
местоположения границ

**публичного сервитута для обеспечения строительства, реконструкции объектов
инфраструктуры железнодорожного транспорта при реализации объекта
«Комплексное развитие Новороссийского транспортного узла (Краснодарский край).
Строительство железнодорожных парков и развитие железнодорожной станции
Новороссийск Северо-Кавказской железной дороги»**

(наименование объекта, местоположение границ которого описано)

Сведения об объекте

№ п/п	Характеристики объекта	Описание характеристик
1	2	3
1	Местоположение объекта	Краснодарский край , г. Новороссийск, район с. Кирилловка
2	Площадь объекта ± величина погрешности определения площади ($P \pm \Delta P$)	38±2 кв.м
3	Иные характеристики объекта	Публичный сервитут в интересах ФКУ «Ространсмодернизация» в отношении земель и (или) земельного (ых) участка (ов) в целях (указываются цели, предусмотренные п. 5 ст. 4 254-ФЗ «Об особенностях регулирования отдельных отношений в целях реализации приоритетных проектов по модернизации и расширению инфраструктуры и о внесении изменений в отдельные законодательные акты Российской Федерации»): для обеспечения строительства, реконструкции объектов инфраструктуры железнодорожного транспорта при реализации объекта «Комплексное развитие Новороссийского транспортного узла (Краснодарский край). Строительство железнодорожных парков и развитие железнодорожной станции Новороссийск Северо-Кавказской железной дороги». Срок публичного сервитута - 12 месяцев

ГРАФИЧЕСКОЕ ОПИСАНИЕ

местоположения границ

публичного сервитута для обеспечения строительства, реконструкции объектов
инфраструктуры железнодорожного транспорта при реализации объекта
«Комплексное развитие Новороссийского транспортного узла (Краснодарский край).
Строительство железнодорожных парков и развитие железнодорожной станции
Новороссийск Северо-Кавказской железной дороги»

(наименование объекта, местоположение границ которого описано)

Сведения о местоположении границ объекта**1. Система координат МСК-23****2. Сведения о характерных точках границ объекта**

Обозначение характерных точек границ	Координаты, м		Метод определения координат характерной точки	Средняя квадратическая погрешность положения характерной точки (M_t), м	Описание обозначения точки на местности (при наличии)
	X	Y			
1	2	3	4	5	6
1	447244,26	1281085,73	Метод спутниковых геодезических измерений (определений)	0,10	—
2	447245,30	1281086,46	Метод спутниковых геодезических измерений (определений)	0,10	—
3	447247,06	1281087,70	Метод спутниковых геодезических измерений (определений)	0,10	—
4	447245,24	1281089,46	Метод спутниковых геодезических измерений (определений)	0,10	—
5	447243,74	1281088,40	Метод спутниковых геодезических измерений (определений)	0,10	—
6	447242,86	1281087,78	Метод спутниковых геодезических измерений (определений)	0,10	—
1	447244,26	1281085,73	Метод спутниковых геодезических измерений (определений)	0,10	—

ГРАФИЧЕСКОЕ ОПИСАНИЕ

местоположения границ

публичного сервитута для обеспечения строительства, реконструкции объектов
инфраструктуры железнодорожного транспорта при реализации объекта
«Комплексное развитие Новороссийского транспортного узла (Краснодарский край).
Строительство железнодорожных парков и развитие железнодорожной станции
Новороссийск Северо-Кавказской железной дороги»

(наименование объекта, местоположение границ которого описано)

Сведения о местоположении границ объекта

1	2	3	4	5	6
7	447229,85	1281104,41	Метод спутниковых геодезических измерений (определений)	0,10	—
8	447226,47	1281107,68	Метод спутниковых геодезических измерений (определений)	0,10	—
9	447225,70	1281105,90	Метод спутниковых геодезических измерений (определений)	0,10	—
10	447227,51	1281105,14	Метод спутниковых геодезических измерений (определений)	0,10	—
11	447226,75	1281103,12	Метод спутниковых геодезических измерений (определений)	0,10	—
12	447226,12	1281101,47	Метод спутниковых геодезических измерений (определений)	0,10	—
13	447228,40	1281100,65	Метод спутниковых геодезических измерений (определений)	0,10	—
14	447229,31	1281103,02	Метод спутниковых геодезических измерений (определений)	0,10	—
7	447229,85	1281104,41	Метод спутниковых геодезических измерений (определений)	0,10	—

ГРАФИЧЕСКОЕ ОПИСАНИЕ

местоположения границ

публичного сервитута для обеспечения строительства, реконструкции объектов
инфраструктуры железнодорожного транспорта при реализации объекта
«Комплексное развитие Новороссийского транспортного узла (Краснодарский край).
Строительство железнодорожных парков и развитие железнодорожной станции
Новороссийск Северо-Кавказской железной дороги»

(наименование объекта, местоположение границ которого описано)

Сведения о местоположении границ объекта

1	2	3	4	5	6
15	447203,67	1281097,60	Метод спутниковых геодезических измерений (определений)	0,10	—
16	447205,77	1281103,55	Метод спутниковых геодезических измерений (определений)	0,10	—
17	447203,42	1281104,41	Метод спутниковых геодезических измерений (определений)	0,10	—
18	447201,32	1281098,46	Метод спутниковых геодезических измерений (определений)	0,10	—
15	447203,67	1281097,60	Метод спутниковых геодезических измерений (определений)	0,10	—

3. Сведения о характерных точках части (частей) границы объекта

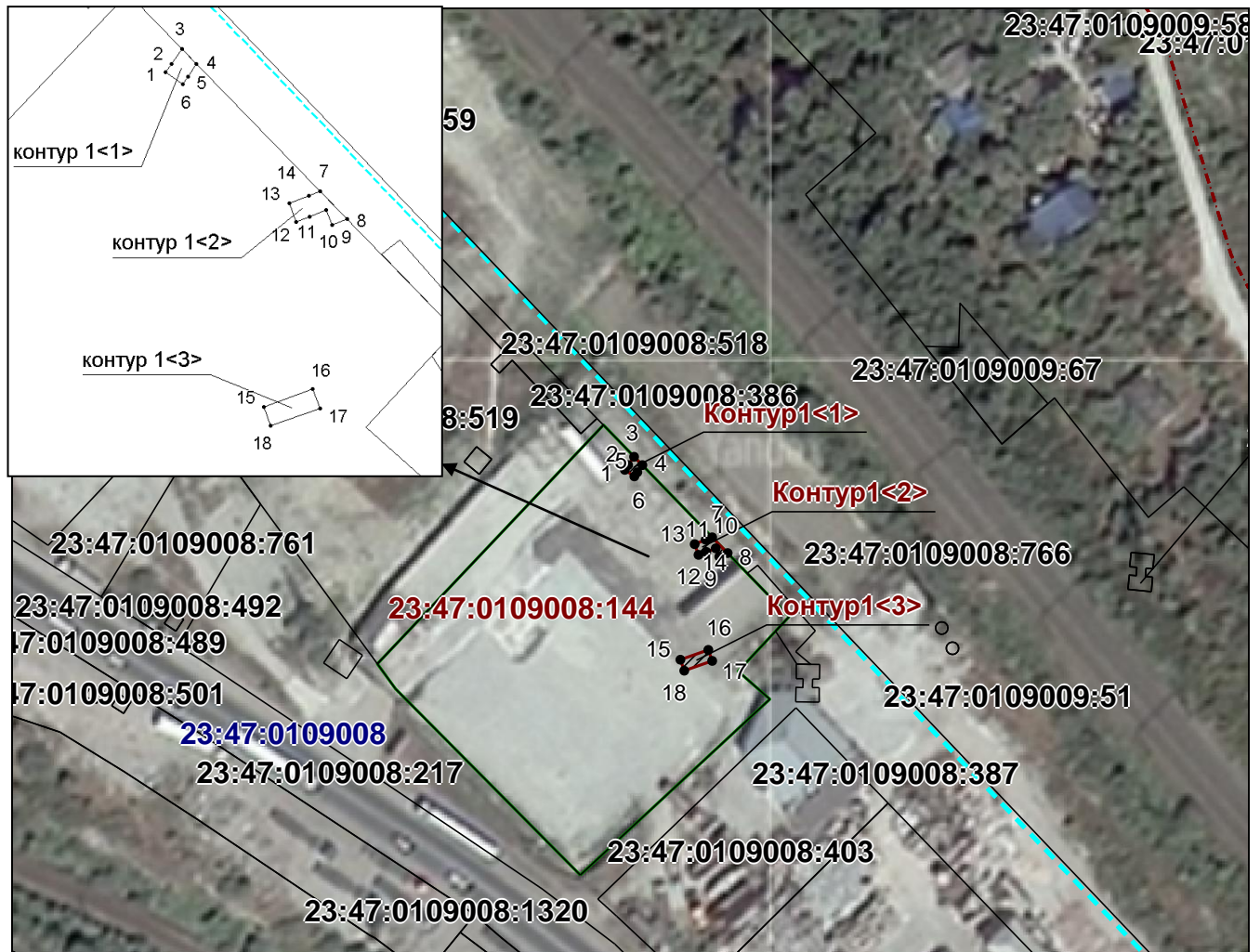
Обозначение характерных точек части границы	Координаты, м		Метод определения координат характерной точки	Средняя квадратическая погрешность положения характерной точки (M_t), м	Описание обозначения точки на местности (при наличии)
	X	Y			
1	2	3	4	5	6
Часть № —					
—	—	—	—	—	—

ГРАФИЧЕСКОЕ ОПИСАНИЕ

местоположения границ

публичного сервитута для обеспечения строительства, реконструкции объектов инфраструктуры железнодорожного транспорта при реализации объекта «Комплексное развитие Новороссийского транспортного узла (Краснодарский край). Строительство железнодорожных парков и развитие железнодорожной станции Новороссийск Северо-Кавказской железной дороги»
(наименование объекта, местоположение границ которого описано)

План границ объекта



Масштаб 1: 1500

Используемые условные знаки и обозначения:



– проектные границы публичного сервитута

23:47:0109008:144

– граница и обозначение земельного участка, в отношении которого формируется сервитут

23:47:0109008:766

– граница и обозначение земельных участков, учтенных в ЕГРН

.1

– характерная точка объекта

23:47:0109008

– обозначение кадастрового квартала



– граница кадастрового квартала

контур 1

– обозначение публичного сервитута, площадью 38 кв.м. (усл. номер по проекту 69.6)