

ГРАФИЧЕСКОЕ ОПИСАНИЕ
местоположения границ населенных пунктов, территориальных
зон, особо охраняемых природных территорий, зон с особыми
условиями использования территории

публичного сервитута в целях строительства линейных объектов инфраструктуры, реконструкции объектов инфраструктуры при реализации объекта «Этап 3. Развитие конечной станции оборота Раменское» в рамках инвестиционного проекта «Организация пригородно-городского пассажирского железнодорожного движения на участке Крюково-Раменское (МЦД-3)»

(наименование объекта, местоположение границ которого описано (далее - объект))

Раздел 1

Сведения об объекте		
№ п/п	Характеристики объекта	Описание характеристик
1	2	3
1	Местоположение объекта	Московская область, Раменское г
2	Площадь объекта ± величина погрешности определения площади ($P \pm \Delta P$)	1 184 м ² ± 12 м ²
3	Иные характеристики объекта	Публичный сервитут в целях строительства линейных объектов инфраструктуры, реконструкции объектов инфраструктуры при реализации объекта «Этап 3. Развитие конечной станции оборота Раменское» в рамках инвестиционного проекта «Организация пригородно-городского пассажирского железнодорожного движения на участке Крюково-Раменское (МЦД-3)» для целей, предусмотренных п.1 ч.5 ст.4 Федерального закона от 31.07.2020 №254-ФЗ. Срок публичного сервитута: 25 месяцев Земельные участки, образующие зону или территорию: 50:23:0000000:153929; 50:23:0030221:1173; 50:23:0030221:1195; 50:23:0000000:158856; 50:23:0030221:5; 50:23:0030221:15

Раздел 2

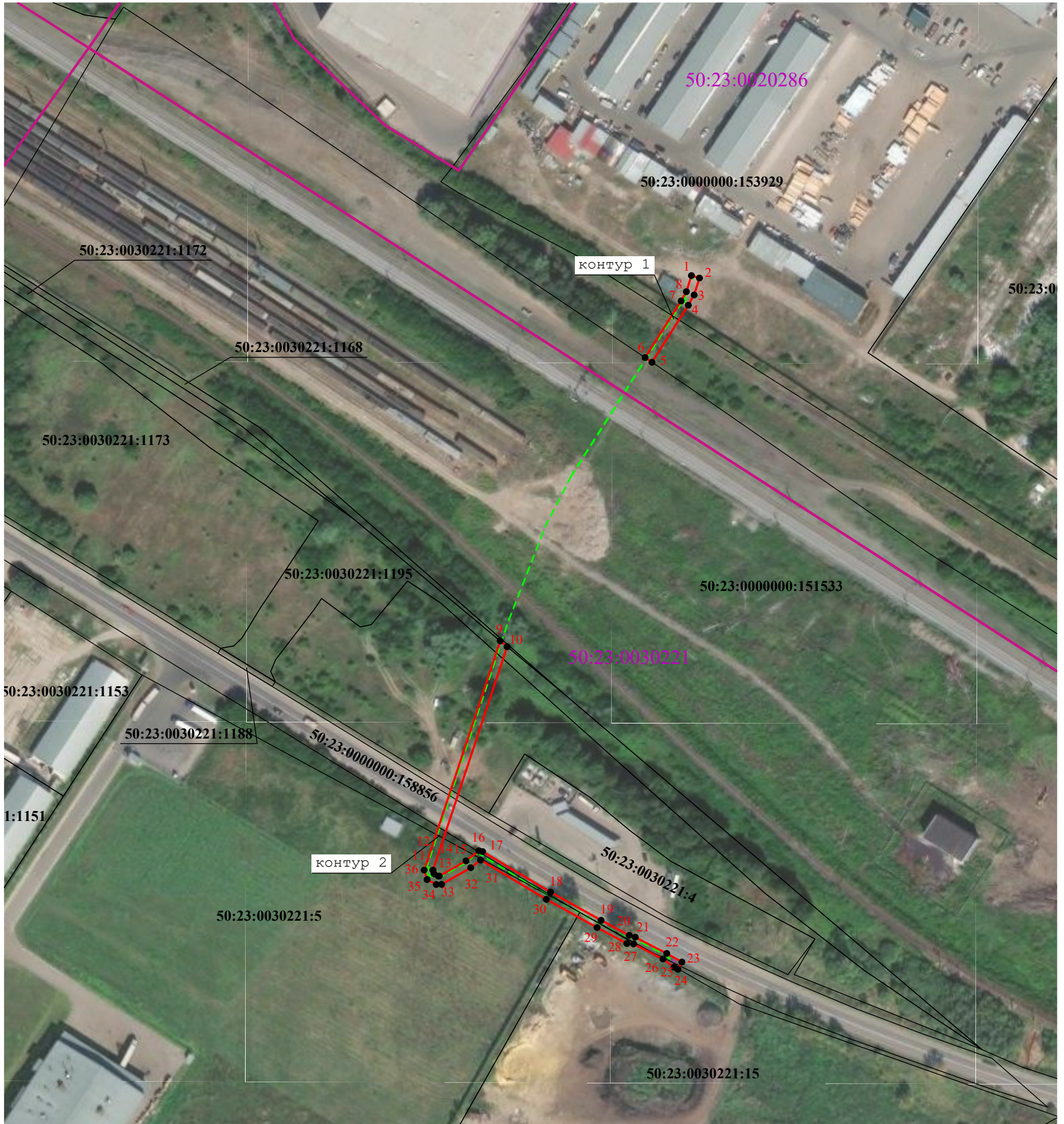
Сведения о местоположении границ объекта

1. Система координат МСК-50, зона 2					
2. Сведения о характерных точках границ объекта					
Обозначение характерных точек границ	Координаты, м		Метод определения координат характерной точки	Средняя квадратическая погрешность положения характерной точки (Mt), м	Описание обозначения точки на местности (при наличии)
	X	Y			
1	2	3	4	5	6
контур 1					
1	445 766,79	2 236 570,88	Аналитический метод	0,10	—
2	445 765,61	2 236 574,70		0,10	
3	445 757,47	2 236 572,18		0,10	
4	445 752,55	2 236 569,41		0,10	
5	445 725,12	2 236 552,16		0,10	
6	445 727,37	2 236 548,86		0,10	
7	445 754,60	2 236 565,97		0,10	
8	445 759,06	2 236 568,48		0,10	
1	445 766,79	2 236 570,88		0,10	
контур 2					
9	445 591,25	2 236 480,09	Аналитический метод	0,10	—
10	445 588,47	2 236 483,39		0,10	
11	445 481,07	2 236 448,20		0,10	
12	445 479,28	2 236 448,74		0,10	
13	445 478,21	2 236 450,72		0,10	
14	445 478,23	2 236 451,16		0,10	
15	445 485,56	2 236 463,86		0,10	
16	445 490,37	2 236 469,94		0,10	
17	445 490,02	2 236 471,72		0,10	
18	445 470,51	2 236 503,97		0,10	
19	445 457,00	2 236 528,02		0,10	
20	445 449,78	2 236 541,38		0,10	
21	445 448,87	2 236 544,21		0,10	
22	445 441,07	2 236 559,15		0,10	
23	445 436,93	2 236 566,40		0,10	
24	445 433,43	2 236 564,47		0,10	
25	445 434,46	2 236 562,59		0,10	
26	445 438,38	2 236 557,38		0,10	
27	445 445,63	2 236 543,47		0,10	
28	445 445,84	2 236 540,25		0,10	
29	445 453,50	2 236 526,09		0,10	
30	445 467,06	2 236 501,96		0,10	
31	445 485,92	2 236 470,77		0,10	
32	445 482,24	2 236 466,11		0,10	
33	445 474,26	2 236 452,29		0,10	
34	445 474,18	2 236 449,78		0,10	
35	445 476,55	2 236 445,38		0,10	
36	445 481,13	2 236 444,01		0,10	
9	445 591,25	2 236 480,09	0,10		
3. Сведения о характерных точках части (частей) границы объекта					
1	2	3	4	5	6
—	—	—	—	—	—

Графическое описание местоположения границ публичного сервитута






Схема расположения границ публичного сервитута

в целях строительства линейных объектов инфраструктуры, реконструкции объектов инфраструктуры при реализации объекта «Этап 3. Развитие конечной станции оборота Раменское» в рамках инвестиционного проекта «Организация пригородно-городского пассажирского железнодорожного движения на участке Крюково-Раменское (МЦД-3)», расположенного: Московская область, г. Раменское, в границах кадастровых кварталов 50:23:0030221, 50:23:0020286 площадью 210 кв.м, на земельных участках с кадастровыми номерами 50:23:0000000:153929 площадью 88 кв.м, 50:23:0030221:1173 площадью 276 кв.м, 50:23:0030221:1195 площадью 24 кв.м, 50:23:0000000:158856 площадью 253 кв.м, 50:23:0030221:5 площадью 274 кв.м, 50:23:0030221:15 площадью 59 кв.м.



Масштаб 1:2 000

Условные обозначения:

-  - проектные границы публичного сервитута
-  - характерные точки границы публичного сервитута
-  - границы земельных участков, сведения о которых содержатся в ЕГРН
- 50:23:0030221 - обозначение кадастрового квартала
-  - границы кадастрового квартала
-  - проектируемая коммуникация