

**ГРАФИЧЕСКОЕ ОПИСАНИЕ**  
**местоположения границ населенных пунктов, территориальных**  
**зон, особо охраняемых природных территорий, зон с особыми**  
**условиями использования территории**

*публичного сервитута в целях строительства линейных объектов инфраструктуры, реконструкции объектов инфраструктуры при реализации объекта «Этап 3. Развитие конечной станции оборота Раменское» в рамках инвестиционного проекта «Организация пригородно-городского пассажирского железнодорожного движения на участке Крюково-Раменское (МЦД-3)»*

(наименование объекта, местоположение границ которого описано (далее - объект)

**Раздел 1**

**Сведения об объекте**

<b>№ п/п</b>	<b>Характеристики объекта</b>	<b>Описание характеристик</b>
<b>1</b>	<b>2</b>	<b>3</b>
1	Местоположение объекта	Московская область, Раменское г
2	Площадь объекта ± величина погрешности определения площади (P ± ΔP)	1 175 м <sup>2</sup> ± 12 м <sup>2</sup>
3	Иные характеристики объекта	Публичный сервитут в целях строительства линейных объектов инфраструктуры, реконструкции объектов инфраструктуры при реализации объекта «Этап 3. Развитие конечной станции оборота Раменское» в рамках инвестиционного проекта «Организация пригородно-городского пассажирского железнодорожного движения на участке Крюково-Раменское (МЦД-3) для целей, предусмотренных п.1 ч.5 ст.4 Федерального закона от 31.07.2020 №254-ФЗ. Срок публичного сервитута: 25 месяцев Земельные участки, образующие зону или территорию: 50:23:0030213:867; 50:23:0000000:161260, 50:23:0030213:14

**Раздел 2**

**Сведения о местоположении границ объекта**

**1. Система координат** МСК-50, зона 2

**2. Сведения о характерных точках границ объекта**

Обозначение характерных точек границ	Координаты, м		Метод определения координат характерной точки	Средняя квадратическая погрешность положения характерной точки (Mt), м	Описание обозначения точки на местности (при наличии)
	X	Y			
<b>1</b>	<b>2</b>	<b>3</b>	<b>4</b>	<b>5</b>	<b>6</b>
1	445 098,89	2 237 381,91	Аналитический метод	0,10	—
2	444 996,27	2 237 571,23		0,10	
3	445 027,29	2 237 491,10		0,10	
1	445 098,89	2 237 381,91		0,10	

**3. Сведения о характерных точках части (частей) границы объекта**

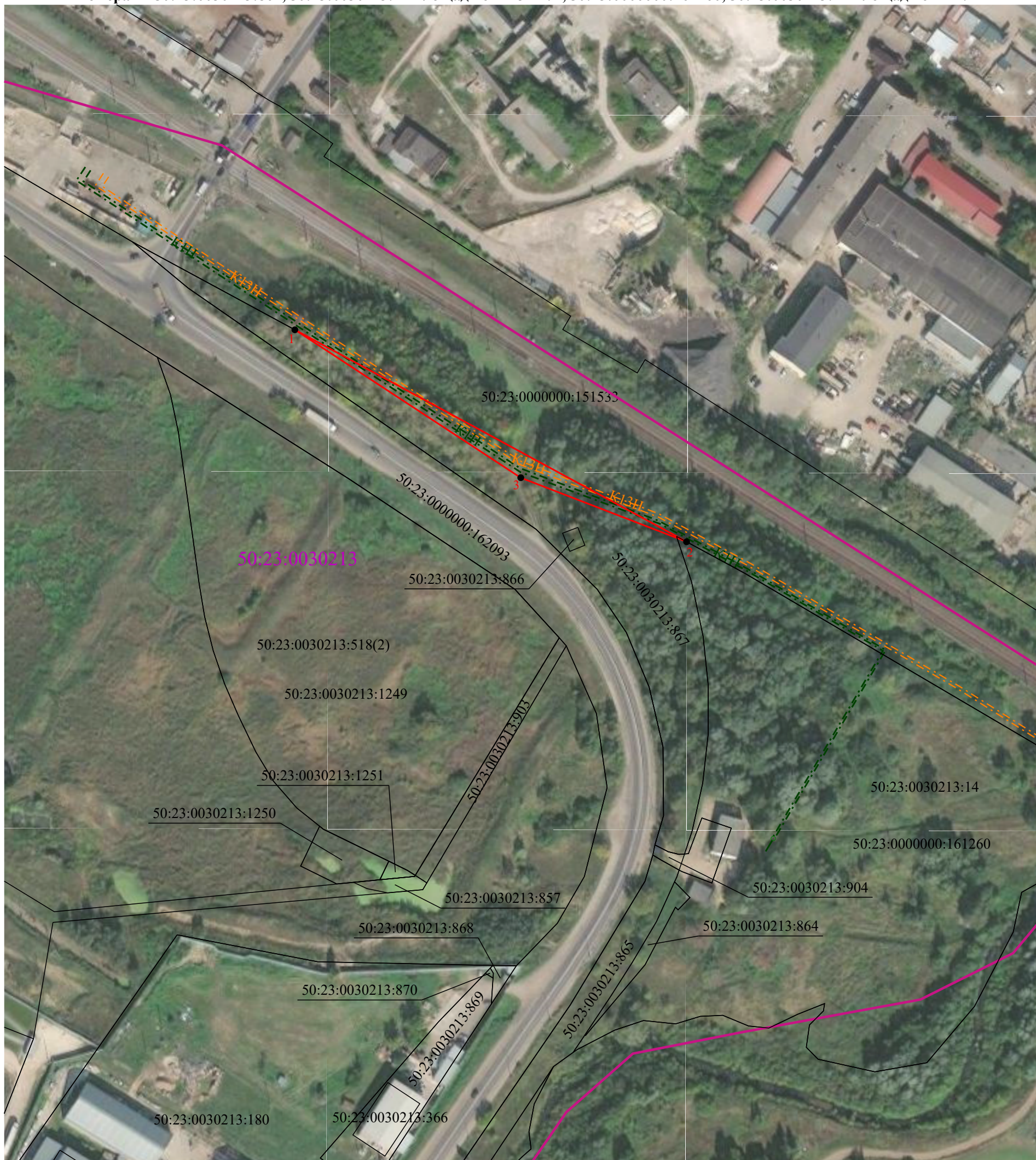
<b>1</b>	<b>2</b>	<b>3</b>	<b>4</b>	<b>5</b>	<b>6</b>
—	—	—	—	—	—



Графическое описание местоположения границ публичного сервитута






Схема расположения границ публичного сервитута

в целях строительства линейных объектов инфраструктуры, реконструкции объектов инфраструктуры при реализации объекта «Этап 3. Развитие конечной станции оборота Раменское» в рамках инвестиционного проекта «Организация пригородно-городского пассажирского железнодорожного движения на участке Крюково-Раменское (МЦД-3)», расположенного: Московская область, г. Раменское, на земельных участках с кадастровыми номерами 50:23:0030213:867, 50:23:0030213:14 площадью 1173 кв.м, 50:23:0000000:161260, 50:23:0030213:14 площадью 2 кв.м



Масштаб 1:2 000

Условные обозначения:

-  - проектные границы публичного сервитута
-  - характерные точки границы публичного сервитута
-  - границы земельных участков, сведения о которых содержатся в ЕГРН
-  - границы кадастрового квартала
- 50:23:0030213 - обозначение кадастрового квартала
-  - проектируемые сети канализации
- 50:23:0030213:864 - обозначение земельного участка, сведения о котором содержатся в ЕГРН