

ГРАФИЧЕСКОЕ ОПИСАНИЕ

местоположения границ населенных пунктов, территориальных зон, особо охраняемых природных территорий, зон с особыми условиями использования территории

Публичный сервитут для обеспечения строительства, реконструкции объектов инфраструктуры при реализации объекта: «Организация пригородно - городского пассажирского железнодорожного движения на участке Одинцово - Лобня (МЦД – 1 «Одинцово – Лобня»)» Этап 14 «Строительство III и IV главных путей на участке Москва – товарная - Смоленская – Москва – Бутырская с реконструкцией остановочного пункта Беговая и остановочного пункта на станции Москва - пассажирская Смоленская» для целей, предусмотренных п. 2 ч. 5 ст. 4 Федерального закона от 31.07.2020 № 254-ФЗ в границах кадастрового квартала 77:09:0004019

(наименование объекта, местоположение границ которого описано (далее - объект))

Раздел 1

Сведения об объекте

| № п/п | Характеристики объекта | Описание характеристик |
|-------|---|--------------------------|
| 1 | 2 | 3 |
| 1. | Местоположение объекта | город Москва |
| 2. | Площадь объекта +/- величина погрешности определения площади (P +/- Дельта P) | 151 +/- 4 м ² |

| | | |
|----|-----------------------------|---|
| 3. | Иные характеристики объекта | <p>Публичный сервитут для обеспечения строительства, реконструкции объектов инфраструктуры при реализации объекта: «Организация пригородно - городского пассажирского железнодорожного движения на участке Одинцово - Лобня (МЦД – 1 «Одинцово – Лобня»)» Этап 14 «Строительство III и IV главных путей на участке Москва – товарная - Смоленская – Москва – Бутырская с реконструкцией остановочного пункта Беговая и остановочного пункта на станции Москва - пассажирская Смоленская» для целей, предусмотренных п. 2 ч. 5 ст. 4 Федерального закона от 31.07.2020 № 254-ФЗ в границах в границах кадастрового квартала 77:09:0004019, сроком действия 20 месяцев. Владелец публичного сервитута: ОАО "Российские железные дороги" (ИНН 7708503727, ОГРН 1037739877295, почтовый адрес: 107174, г. Москва, ул. Новая Басманная, д. 2/1, стр. 1, адрес электронной почты: fax@css.rzd.ru, телефон: 8(499)262-42-57)</p> |
| | | |

Раздел 2

Сведения о местоположении границ объекта

1. Система координат МСК Москвы

2. Сведения о характерных точках границ объекта

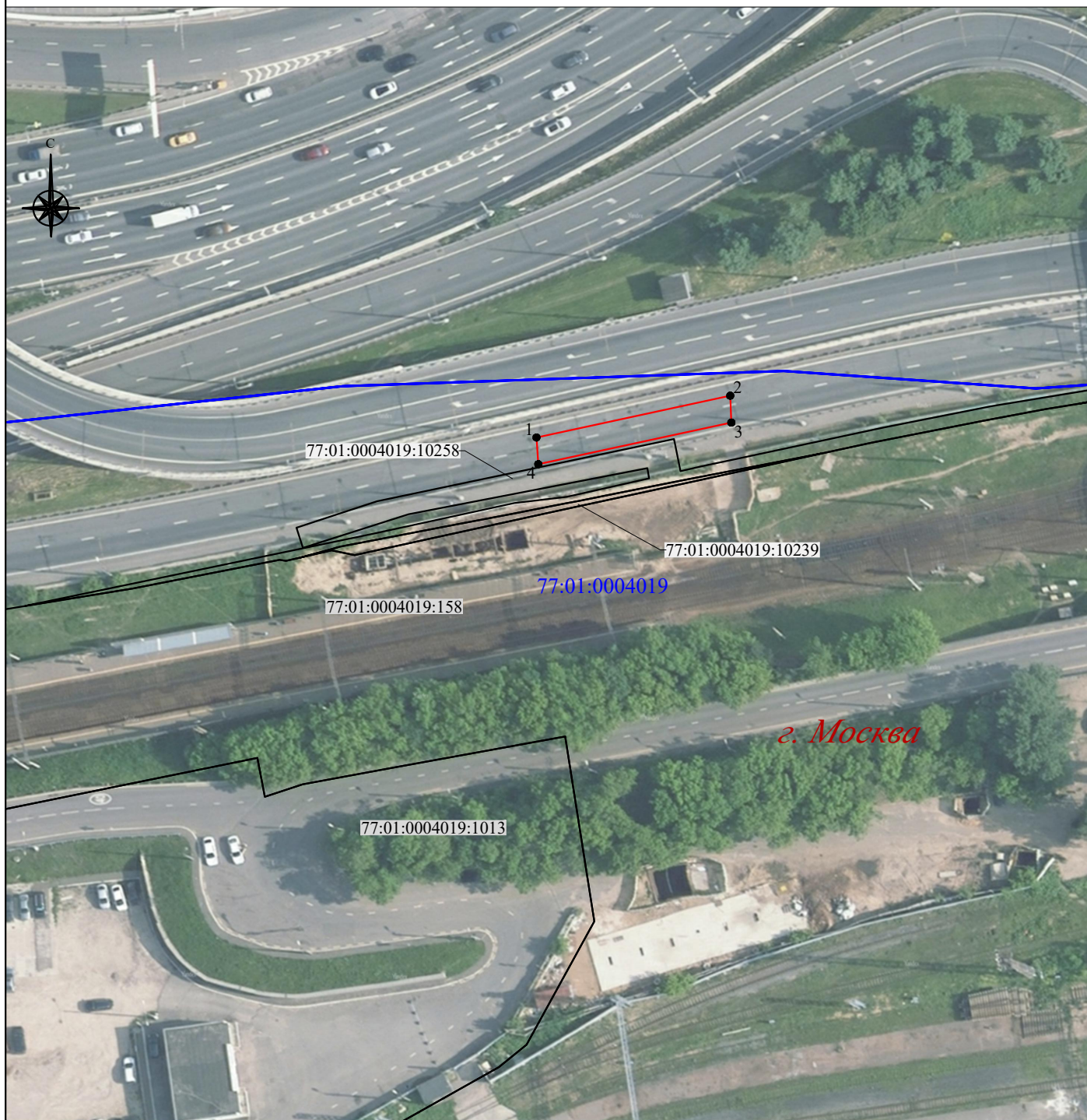
| Обозначение характерных точек границ | Координаты, м | | Метод определения координат характерной точки | Средняя квадратическая погрешность положения характерной точки (Mt), м | Описание обозначения точки на местности (при наличии) |
|--|---------------|---------|--|---|---|
| | X | Y | | | |
| 1 | 2 | 3 | 4 | 5 | 6 |
| 1 | 11879.68 | 3390.10 | Аналитический метод | 0.10 | Закрепление отсутствует |
| 2 | 11886.76 | 3423.04 | Аналитический метод | 0.10 | Закрепление отсутствует |
| 3 | 11882.21 | 3423.23 | Аналитический метод | 0.10 | Закрепление отсутствует |
| 4 | 11875.14 | 3390.42 | Аналитический метод | 0.10 | Закрепление отсутствует |
| 1 | 11879.68 | 3390.10 | Аналитический метод | 0.10 | Закрепление отсутствует |

3. Сведения о характерных точках части (частей) границы объекта

| Обозначение характерных точек части границы | Координаты, м | | Метод определения координат характерной точки | Средняя квадратическая погрешность положения характерной точки (Mt), м | Описание обозначения точки на местности (при наличии) |
|---|---------------|---|--|---|---|
| | X | Y | | | |
| 1 | 2 | 3 | 4 | 5 | 6 |
| - | - | - | - | - | - |






Схема расположения границ публичного сервитута

Графическое описание местоположения границ публичного сервитута для обеспечения строительства, реконструкции объектов инфраструктуры при реализации объекта: «Организация пригородно - городского пассажирского железнодорожного движения на участке Одинцово - Лобня (МЦД – 1 «Одинцово – Лобня»)»
Этап 14 «Строительство III и IV главных путей на участке Москва – товарная - Смоленская – Москва – Бутырская с реконструкцией остановочного пункта Беговая и остановочного пункта на станции Москва - пассажирская Смоленская» для целей, предусмотренных п. 2 ч. 5 ст. 4 Федерального закона от 31.07.2020 № 254-ФЗ в границах кадастрового квартала 77:09:0004019



Масштаб 1:1 000

Используемые условные знаки и обозначения:

-  - проектная граница публичного сервитута
-  1 - характерная точка проектной границы публичного сервитута
-  77:01:0004019:158 - граница, номер земельного участка по сведениям ЕГРН
-  77:01:0004019 - граница, номер кадастрового квартала
-  г. Москва - наименование субъекта РФ