

ГРАФИЧЕСКОЕ ОПИСАНИЕ

местоположения границ населенных пунктов, территориальных зон, особо охраняемых природных территорий, зон с особыми условиями использования территории

Публичный сервитут для обеспечения строительства, реконструкции объектов инфраструктуры при реализации объекта: «Этап XII «Строительство нового остановочного пункта Ольгино» в рамках реализации проекта «Организация пригородно-городского пассажирского железнодорожного движения на участке Апрелевка – Железнодорожная (МЖД-4)» для целей, предусмотренных п. 2 ч. 5 ст. 4 Федерального закона от 31.07.2020 № 254-ФЗ в границах кадастрового квартала 50:50:0020310
(наименование объекта, местоположение границ которого описано (далее - объект))

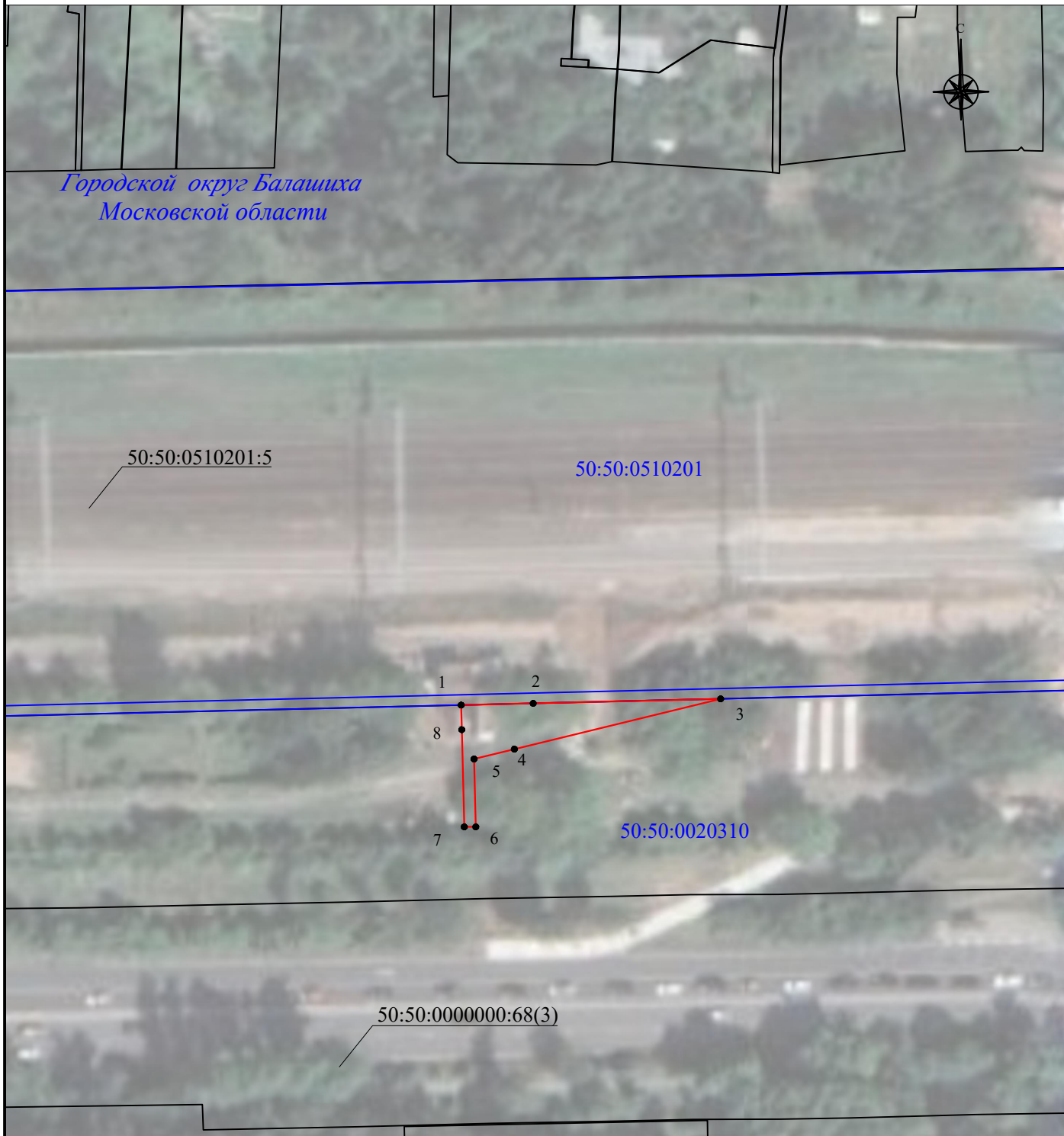
Раздел 1

Сведения об объекте

№ п/п	Характеристики объекта	Описание характеристик
1	2	3
1	Местоположение объекта	Московская область, Городской округ Балашиха
2	Площадь объекта +/- величина погрешности определения площади (Р+/- Дельта Р)	245 кв.м ± 4 кв.м
3	Иные характеристики объекта	Публичный сервитут для обеспечения строительства, реконструкции объектов инфраструктуры при реализации объекта: «Этап XII «Строительство нового остановочного пункта Ольгино» в рамках реализации проекта «Организация пригородно-городского пассажирского железнодорожного движения на участке Апрелевка – Железнодорожная (МЖД-4)» для целей, предусмотренных п. 2 ч. 5 ст. 4 Федерального закона от 31.07.2020 № 254-ФЗ в границах кадастрового квартала 50:50:0020310, сроком действия 2,5 месяца. Владелец публичного сервитута: ОАО "Российские железные дороги" (ИНН 7708503727, ОГРН 1037739877295, почтовый адрес: 107174, г. Москва, ул. Новая Басманная, д. 2/1, стр. 1, адрес электронной почты: fax@css.rzd.ru, телефон: 8(499)262-42-57)





Схема расположения границ публичного сервитута

Графическое описание местоположения границ публичного сервитута для обеспечения строительства, реконструкции объектов инфраструктуры при реализации объекта: «Этап XII «Строительство нового остановочного пункта Ольгино» в рамках реализации проекта «Организация пригородно-городского пассажирского железнодорожного движения на участке Апрелевка – Железнодорожная (МЖД-4)» для целей, предусмотренных п. 2 ч. 5 ст. 4 Федерального закона от 31.07.2020 № 254-ФЗ в границах кадастрового квартала 50:50:0020310



Масштаб 1:1000

Используемые условные знаки и обозначения:

-  - проектная граница публичного сервитута
-  1 - характерная точка проектной границы публичного сервитута
-  - обозначение границы кадастрового квартала
- 50:50:0020310 - обозначение номера кадастрового квартала
-  - граница земельного участка по сведениям ЕГРН
- 50:50:0510201:5 - номер земельного участка в кадастровом квартале

*Городской округ Балашиха
Московской области*

- наименование субъекта РФ