



МИНИСТЕРСТВО ТРАНСПОРТА РОССИЙСКОЙ ФЕДЕРАЦИИ

ФЕДЕРАЛЬНОЕ АГЕНТСТВО ЖЕЛЕЗНОДОРОЖНОГО ТРАНСПОРТА
(РОСЖЕЛДОР)

РАСПОРЯЖЕНИЕ

11 марта 2024г.

Москва

№

ДВ-179-р

Об установлении публичного сервитута в интересах открытого акционерного общества «Российские железные дороги»

В соответствии с Земельным кодексом Российской Федерации, статьей 4 Федерального закона от 31.07.2020 № 254-ФЗ «Об особенностях регулирования отдельных отношений в целях модернизации и расширения магистральной инфраструктуры и о внесении изменений в отдельные законодательные акты Российской Федерации», пунктом 5.3.18 (3) Положения о Федеральном агентстве железнодорожного транспорта, утвержденного постановлением Правительства Российской Федерации от 30.07.2004 № 397, и на основании ходатайства открытого акционерного общества «Российские железные дороги», поступившего письмом Дирекции по строительству сетей связи – филиала ОАО «РЖД» от 13.02.2024 № ИСХ-2566/ДКСС:

1. Установить публичный сервитут площадью 1381 кв.м на срок 20 месяцев в интересах ОАО «РЖД» (ОГРН 1037739877295, ИНН 7708503727) в отношении земельного участка с кадастровым номером 77:01:0004019:1013 и адресным ориентиром: Москва, ул. Брянский Пост, земельный участок 8.
2. Срок, в течение которого использование земельного участка (его части) и (или) расположенного на нем объекта недвижимости в соответствии с их разрешенным использованием будет невозможно или существенно затруднено (при возникновении таких обстоятельств), составляет не более 12 месяцев.
3. Утвердить границы публичного сервитута общей площадью 1381 кв.м согласно прилагаемому графическому описанию местоположения границ публичного сервитута и перечням координат характерных точек вышеуказанных границ, являющихся неотъемлемой частью настоящего распоряжения (приложение № 1).
4. Владелец публичного сервитута (ОАО «РЖД») при осуществлении деятельности, для обеспечения которой испрашивается публичный сервитут, обязан

учитывать ранее установленные ограничения (обременения) в использовании объекта недвижимости.

5. Владелец публичного сервитута (ОАО «РЖД») обязан привести земельный участок в состояние, пригодное для использования в соответствии с его видом разрешенного использования в срок не позднее чем 3 месяца после завершения деятельности, для осуществления которой был установлен публичный сервитут.

6. Публичный сервитут устанавливается в целях обеспечения строительства, реконструкции объектов инфраструктуры при реализации объекта: «Организация пригородно - городского пассажирского железнодорожного движения на участке Одинцово- Лобня (МЦД-1 «Одинцово-Лобня»)). Этап 14 «Строительство III и IV главных путей на участке Москва - Товарная - Смоленская — Москва — Бутырская с реконструкцией остановочного пункта Беговая и остановочного пункта на станции Москва - пассажирская Смоленская» на основании документации по планировке территории (проекта планировки территории и проекта межевания территории), утвержденной распоряжением Федерального агентства железнодорожного транспорта от 29.03.2022 № АИ-209-р (с изменениями от 11.08.2023 № АБ-472-р).

7. Управлению земельно-имущественных отношений и правовой деятельности Федерального агентства железнодорожного транспорта:

- 1) направить в соответствии с Федеральным законом от 13.07.2015 № 218-ФЗ «О государственной регистрации недвижимости» копию настоящего распоряжения в филиал ППК «Роскадастр» по Москве;
- 2) направить копию настоящего распоряжения в ОАО «РЖД»;
- 3) обеспечить размещение настоящего распоряжения на официальном сайте Федерального агентства железнодорожного транспорта в информационно-коммуникационной сети «Интернет».

Заместитель руководителя



А.С. Батюк

ГРАФИЧЕСКОЕ ОПИСАНИЕ

местоположения границ населенных пунктов, территориальных зон, особо охраняемых природных территорий, зон с особыми условиями использования территории

Публичный сервитут для обеспечения строительства, реконструкции объектов инфраструктуры при реализации объекта: «Организация пригородно - городского пассажирского железнодорожного движения на участке Одинцово - Лобня (МЖД – 1 «Одинцово – Лобня»)» Этап 14 «Строительство III и IV главных путей на участке Москва – товарная - Смоленская – Москва – Бутырская с реконструкцией остановочного пункта Беговая и остановочного пункта на станции Москва - пассажирская Смоленская» для целей, предусмотренных п. 2 ч. 5 ст. 4 Федерального закона от 31.07.2020 № 254-ФЗ в границах земельного участка 77:01:0004019:1013

(наименование объекта, местоположение границ которого описано (далее - объект))

Раздел 1

Сведения об объекте

№ п/п	Характеристики объекта	Описание характеристик
1	2	3
1.	Местоположение объекта	город Москва
2.	Площадь объекта +/- величина погрешности определения площади (Р +/- Дельта Р)	1381 +/- 13 м ²

3.	Иные характеристики объекта	<p>Публичный сервитут для обеспечения строительства, реконструкции объектов инфраструктуры при реализации объекта: «Организация пригородно - городского пассажирского железнодорожного движения на участке Одинцово - Лобня (МЦД – 1 «Одинцово – Лобня»)» Этап 14 «Строительство III и IV главных путей на участке Москва – товарная - Смоленская – Москва – Бутырская с реконструкцией остановочного пункта Беговая и остановочного пункта на станции Москва - пассажирская Смоленская» для целей, предусмотренных п. 2 ч. 5 ст. 4 Федерального закона от 31.07.2020 № 254-ФЗ в границах земельного участка 77:01:0004019:1013, сроком действия 20 месяцев. Владелец публичного сервитута: ОАО "Российские железные дороги" (ИНН 7708503727, ОГРН 1037739877295, почтовый адрес: 107174, г. Москва, ул. Новая Басманная, д. 2/1, стр. 1, адрес электронной почты: fax@css.rzd.ru, телефон: 8(499)262-42-57)</p>

Раздел 2

Сведения о местоположении границ объекта

1. Система координат МСК Москвы

2. Сведения о характерных точках границ объекта

Обозначение характерных точек границ	Координаты, м		Метод определения координат характерной точки	Средняя квадратическая погрешность положения характерной точки (M _t), м	Описание обозначения точки на местности (при наличии)
	X	Y			
1	2	3	4	5	6
1	11788.87	3145.97	Аналитический метод	0.10	Закрепление отсутствует
2	11790.72	3145.80	Аналитический метод	0.10	Закрепление отсутствует
3	11791.24	3152.01	Аналитический метод	0.10	Закрепление отсутствует
4	11788.50	3152.24	Аналитический метод	0.10	Закрепление отсутствует
5	11787.51	3140.88	Аналитический метод	0.10	Закрепление отсутствует
1	11788.87	3145.97	Аналитический метод	0.10	Закрепление отсутствует
6	11793.18	3145.57	Аналитический метод	0.10	Закрепление отсутствует
7	11792.36	3145.64	Аналитический метод	0.10	Закрепление отсутствует
8	11788.98	3116.97	Аналитический метод	0.10	Закрепление отсутствует
9	11787.27	3117.09	Аналитический метод	0.10	Закрепление отсутствует
10	11786.24	3116.00	Аналитический метод	0.10	Закрепление отсутствует
11	11790.38	3115.89	Аналитический метод	0.10	Закрепление отсутствует
12	11792.36	3136.24	Аналитический метод	0.10	Закрепление отсутствует
6	11793.18	3145.57	Аналитический метод	0.10	Закрепление отсутствует
13	11783.60	3120.26	Аналитический метод	0.10	Закрепление отсутствует
14	11778.70	3120.37	Аналитический метод	0.10	Закрепление отсутствует
15	11775.21	3120.46	Аналитический метод	0.10	Закрепление отсутствует
16	11774.14	3115.03	Аналитический метод	0.10	Закрепление отсутствует
17	11771.73	3103.46	Аналитический метод	0.10	Закрепление отсутствует
18	11771.27	3101.12	Аналитический метод	0.10	Закрепление отсутствует
19	11769.49	3101.34	Аналитический метод	0.10	Закрепление отсутствует
20	11765.40	3102.14	Аналитический метод	0.10	Закрепление отсутствует

2. Сведения о характерных точках границ объекта

Обозначение характерных точек границ	Координаты, м		Метод определения координат характерной точки	Средняя квадратическая погрешность положения характерной точки (Mt), м	Описание обозначения точки на местности (при наличии)
	X	Y			
1	2	3	4	5	6
21	11762.64	3096.78	Аналитический метод	0.10	Закрепление отсутствует
22	11761.51	3095.11	Аналитический метод	0.10	Закрепление отсутствует
23	11760.11	3093.71	Аналитический метод	0.10	Закрепление отсутствует
24	11758.11	3092.69	Аналитический метод	0.10	Закрепление отсутствует
25	11756.14	3092.21	Аналитический метод	0.10	Закрепление отсутствует
26	11728.64	3097.50	Аналитический метод	0.10	Закрепление отсутствует
27	11727.84	3097.93	Аналитический метод	0.10	Закрепление отсутствует
28	11726.94	3098.69	Аналитический метод	0.10	Закрепление отсутствует
29	11726.22	3099.47	Аналитический метод	0.10	Закрепление отсутствует
30	11726.01	3100.14	Аналитический метод	0.10	Закрепление отсутствует
31	11725.84	3101.82	Аналитический метод	0.10	Закрепление отсутствует
32	11725.71	3103.69	Аналитический метод	0.10	Закрепление отсутствует
33	11718.93	3104.97	Аналитический метод	0.10	Закрепление отсутствует
34	11714.43	3105.84	Аналитический метод	0.10	Закрепление отсутствует
35	11706.96	3107.87	Аналитический метод	0.10	Закрепление отсутствует
36	11703.54	3095.29	Аналитический метод	0.10	Закрепление отсутствует
37	11713.65	3092.37	Аналитический метод	0.10	Закрепление отсутствует
38	11720.83	3090.02	Аналитический метод	0.10	Закрепление отсутствует
39	11722.81	3091.52	Аналитический метод	0.10	Закрепление отсутствует
40	11774.57	3076.32	Аналитический метод	0.10	Закрепление отсутствует
41	11781.09	3074.41	Аналитический метод	0.10	Закрепление отсутствует
42	11782.63	3084.55	Аналитический метод	0.10	Закрепление отсутствует
43	11782.98	3089.54	Аналитический метод	0.10	Закрепление отсутствует
44	11784.73	3103.94	Аналитический метод	0.10	Закрепление отсутствует
45	11782.91	3104.12	Аналитический метод	0.10	Закрепление отсутствует

2. Сведения о характерных точках границ объекта

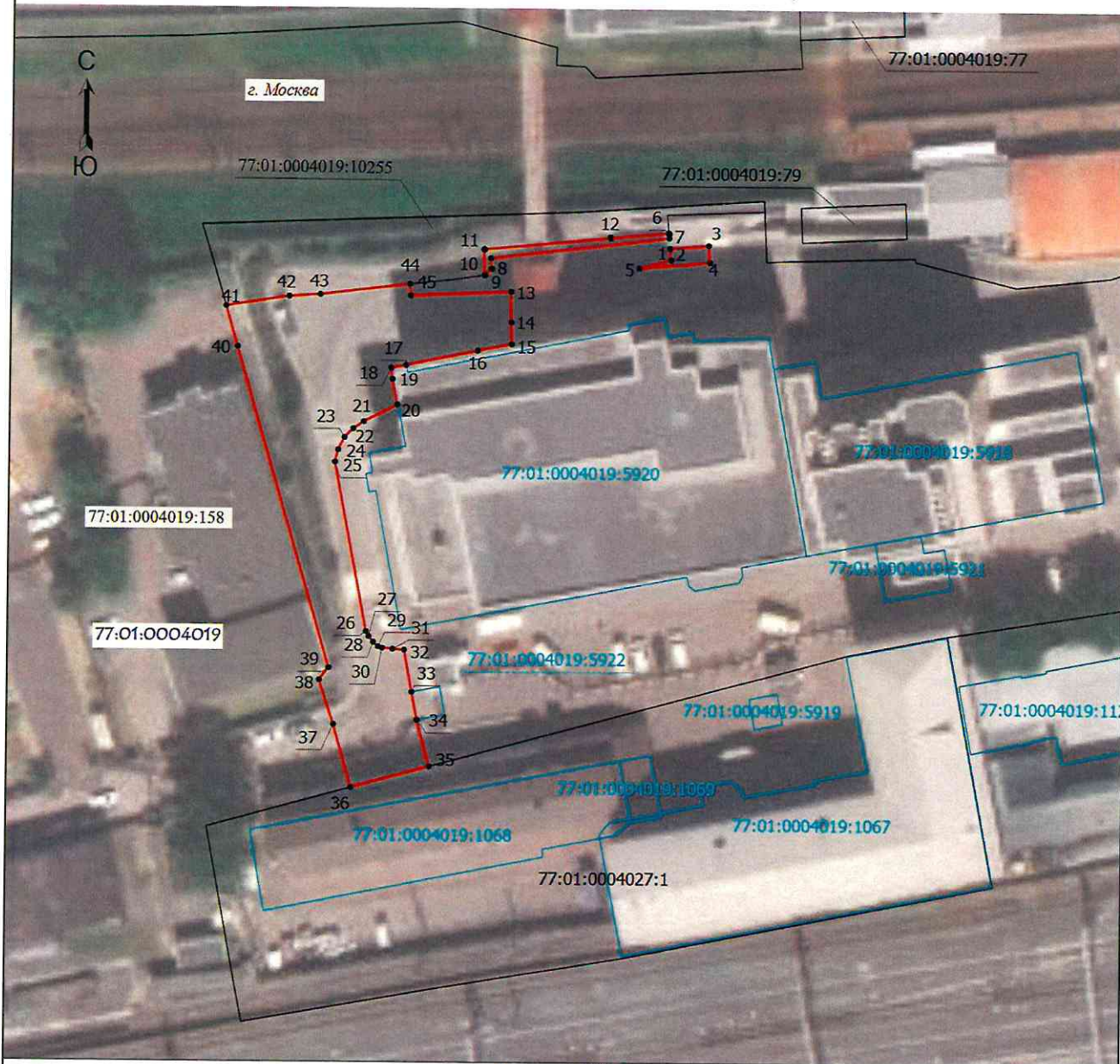
Обозначение характерных точек границ	Координаты, м		Метод определения координат характерной точки	Средняя квадратическая погрешность положения характерной точки (Mt), м	Описание обозначения точки на местности (при наличии)
	X	Y			
1	2	3	4	5	6
13	11783.60	3120.26	Аналитический метод	0.10	Закрепление отсутствует

3. Сведения о характерных точках части (частей) границы объекта

Обозначение характерных точек части границы	Координаты, м		Метод определения координат характерной точки	Средняя квадратическая погрешность положения характерной точки (Mt), м	Описание обозначения точки на местности (при наличии)
	X	Y			
1	2	3	4	5	6
-	-	-	-	-	-

Схема расположения границ публичного сервитута

Графическое описание местоположения границ публичного сервитута для обеспечения строительства, реконструкции объектов инфраструктуры при реализации объекта: «Организация пригородно-городского пассажирского железнодорожного движения на участке Одинцово - Лобня (МЦД – 1 «Одинцово – Лобня»)» Этап 14 «Строительство III и IV главных путей на участке Москва – товарная - Смоленская – Москва – Бутырская с реконструкцией остановочного пункта Беговая и остановочного пункта на станции Москва - пассажирская Смоленская» для целей, предусмотренных п. 2 ч. 5 ст.4 Федерального закона от 31.07.2020 № 254 - ФЗ в границах земельного участка 77:01:0004019:1013



Масштаб 1:1000

Условные обозначения

- | | | | |
|---|--|--------------------|--|
| | - Проектные границы публичного сервитута | | - Характерная точка проектной границы публичного сервитута |
| 1 | - Обозначение характерной точки проектной границы публичного сервитута | 77:01:0004019:77 | - Кадастровый номер земельного участка |
| | - Граница земельного участка по сведениям ЕГРН | 77:09:0004021 | - Номер кадастрового квартала |
| | - Граница кадастрового квартала | г. Москва | - Наименование субъекта РФ |
| | - Граница здания, строения, сооружения, объекта незавершенного строительства | 77:01:0004019:1067 | - Кадастровый номер здания, строения, сооружения, объекта незавершенного строительства по Сведениям ЕГРН |