

ГРАФИЧЕСКОЕ ОПИСАНИЕ

местоположения границ населенных пунктов, территориальных зон, особо охраняемых природных территорий, зон с особыми условиями использования территории

Публичный сервитут для обеспечения строительства, реконструкции объектов инфраструктуры при реализации объекта: «Организация пригородно - городского пассажирского железнодорожного движения на участке Одинцово - Лобня (МЦД – 1 «Одинцово – Лобня»)» Этап 14 «Строительство III и IV главных путей на участке Москва – товарная - Смоленская – Москва – Бутырская с реконструкцией остановочного пункта Беговая и остановочного пункта на станции Москва - пассажирская Смоленская» для целей, предусмотренных п. 2 ч. 5 ст. 4 Федерального закона от 31.07.2020 № 254-ФЗ в границах земельных участков 77:09:0005012:105 и 77:09:0005012:107

(наименование объекта, местоположение границ которого описано (далее - объект))

Раздел 1

Сведения об объекте

№ п/п	Характеристики объекта	Описание характеристик
1	2	3
1.	Местоположение объекта	город Москва
2.	Площадь объекта +/- величина погрешности определения площади (P +/- Дельта P)	464 +/- 8 м ²
3.	Иные характеристики объекта	Публичный сервитут для обеспечения строительства, реконструкции объектов инфраструктуры при реализации объекта: «Организация пригородно - городского пассажирского железнодорожного движения на участке Одинцово - Лобня (МЦД – 1 «Одинцово – Лобня»)» Этап 14 «Строительство III и IV главных путей на участке Москва – товарная - Смоленская – Москва – Бутырская с реконструкцией остановочного пункта Беговая и остановочного пункта на станции Москва - пассажирская Смоленская» для целей, предусмотренных п. 2 ч. 5 ст. 4 Федерального закона от 31.07.2020 № 254-ФЗ в границах земельных участков 77:09:0005012:105 и 77:09:0005012:107, сроком действия 20 месяцев. Владелец публичного сервитута: ОАО "Российские железные дороги" (ИНН 7708503727, ОГРН 1037739877295, почтовый адрес: 107174, г. Москва, ул. Новая Басманная, д. 2/1, стр. 1, адрес электронной почты: fax@css.rzd.ru, телефон: 8(499)262-42-57)

Раздел 2**Сведения о местоположении границ объекта**

1. Система координат МСК Москвы

2. Сведения о характерных точках границ объекта

Обозначение характерных точек границ	Координаты, м		Метод определения координат характерной точки	Средняя квадратическая погрешность положения характерной точки (Mt), м	Описание обозначения точки на местности (при наличии)
	X	Y			
1	2	3	4	5	6
1	11866.37	2898.00	Аналитический метод	0.10	Закрепление отсутствует
2	11865.95	2901.77	Аналитический метод	0.10	Закрепление отсутствует
3	11862.09	2899.87	Аналитический метод	0.10	Закрепление отсутствует
4	11855.96	2915.67	Аналитический метод	0.10	Закрепление отсутствует
5	11855.61	2916.25	Аналитический метод	0.10	Закрепление отсутствует
6	11855.30	2916.72	Аналитический метод	0.10	Закрепление отсутствует
7	11854.48	2917.79	Аналитический метод	0.10	Закрепление отсутствует
8	11853.91	2918.42	Аналитический метод	0.10	Закрепление отсутствует
9	11853.53	2918.79	Аналитический метод	0.10	Закрепление отсутствует
10	11853.33	2918.98	Аналитический метод	0.10	Закрепление отсутствует
11	11853.37	2918.77	Аналитический метод	0.10	Закрепление отсутствует
12	11846.44	2917.86	Аналитический метод	0.10	Закрепление отсутствует
13	11848.06	2903.00	Аналитический метод	0.10	Закрепление отсутствует
14	11847.36	2902.93	Аналитический метод	0.10	Закрепление отсутствует
15	11840.90	2902.20	Аналитический метод	0.10	Закрепление отсутствует
16	11822.88	2898.96	Аналитический метод	0.10	Закрепление отсутствует
17	11825.97	2895.68	Аналитический метод	0.10	Закрепление отсутствует
18	11843.91	2897.30	Аналитический метод	0.10	Закрепление отсутствует
19	11844.83	2891.64	Аналитический метод	0.10	Закрепление отсутствует
20	11845.89	2891.81	Аналитический метод	0.10	Закрепление отсутствует
21	11846.51	2888.03	Аналитический метод	0.10	Закрепление отсутствует
22	11849.33	2889.08	Аналитический метод	0.10	Закрепление отсутствует

2. Сведения о характерных точках границ объекта

Обозначение характерных точек границ	Координаты, м		Метод определения координат характерной точки	Средняя квадратическая погрешность положения характерной точки (Mt), м	Описание обозначения точки на местности (при наличии)
	X	Y			
1	2	3	4	5	6
23	11858.32	2892.45	Аналитический метод	0.10	Закрепление отсутствует
24	11858.77	2892.62	Аналитический метод	0.10	Закрепление отсутствует
25	11859.34	2892.96	Аналитический метод	0.10	Закрепление отсутствует
26	11858.65	2897.20	Аналитический метод	0.10	Закрепление отсутствует
27	11859.28	2897.27	Аналитический метод	0.10	Закрепление отсутствует
1	11866.37	2898.00	Аналитический метод	0.10	Закрепление отсутствует

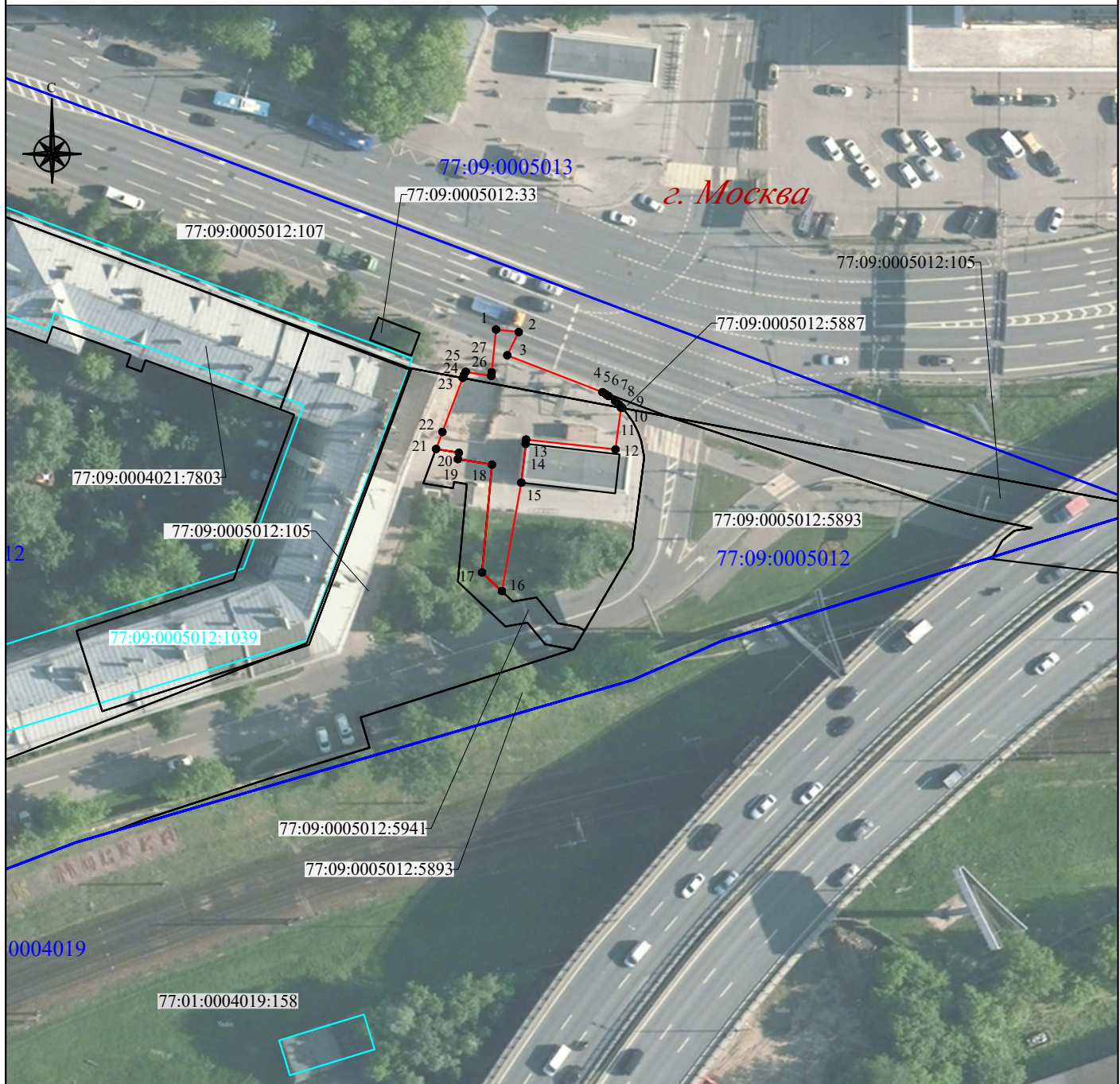
3. Сведения о характерных точках части (частей) границы объекта

Обозначение характерных точек части границы	Координаты, м		Метод определения координат характерной точки	Средняя квадратическая погрешность положения характерной точки (Mt), м	Описание обозначения точки на местности (при наличии)
	X	Y			
1	2	3	4	5	6
-	-	-	-	-	-

Схема расположения границ публичного сервитута



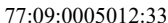



Графическое описание местоположения границ публичного сервитута для обеспечения строительства, реконструкции объектов инфраструктуры при реализации объекта: «Организация пригородно - городского пассажирского железнодорожного движения на участке Одинцово - Лобня (МЦД – 1 «Одинцово – Лобня»)»

Этап 14 «Строительство III и IV главных путей на участке Москва – товарная - Смоленская – Москва – Бутырская с реконструкцией остановочного пункта Беговая и остановочного пункта на станции Москва - пассажирская Смоленская» для целей, предусмотренных п. 2 ч. 5 ст. 4 Федерального закона от 31.07.2020 № 254-ФЗ в границах земельных участков 77:09:0005012:105 и 77:09:0005012:107



Масштаб 1:1 000

Используемые условные знаки и обозначения:

-  - проектная граница публичного сервитута
-  1 - характерная точка проектной границы публичного сервитута
-  77:09:0005012:33 - граница, номер земельного участка по сведениям ЕГРН
-  77:09:0005012:1039 - граница, кадастровый номер объекта капитального строительства по сведениям ЕГРН
-  77:09:0005012 - граница, номер кадастрового квартала
-  г. Москва - наименование субъекта РФ