

ГРАФИЧЕСКОЕ ОПИСАНИЕ

местоположения границ населенных пунктов, территориальных зон, особо охраняемых природных территорий, зон с особыми условиями использования территории

Публичный сервитут для обеспечения строительства, реконструкции объектов инфраструктуры при реализации объекта: «Организация пригородно - городского пассажирского железнодорожного движения на участке Одинцово - Лобня (МЦД – 1 «Одинцово – Лобня»)» Этап 14 «Строительство III и IV главных путей на участке Москва – товарная - Смоленская – Москва – Бутырская с реконструкцией остановочного пункта Беговая и остановочного пункта на станции Москва - пассажирская Смоленская» для целей, предусмотренных п. 2 ч. 5 ст. 4 Федерального закона от 31.07.2020 № 254 - ФЗ в границах земельного участка 77:09:0005015:158

(наименование объекта, местоположение границ которого описано (далее - объект))

Раздел 1

Сведения об объекте

№ п/п	Характеристики объекта	Описание характеристик
1	2	3
1.	Местоположение объекта	город Москва
2.	Площадь объекта +/- величина погрешности определения площади (Р +/- Дельта Р)	19 +/- 1 м ²

3.	Иные характеристики объекта	<p>Публичный сервитут для обеспечения строительства, реконструкции объектов инфраструктуры при реализации объекта: «Организация пригородно - городского пассажирского железнодорожного движения на участке Одинцово - Лобня (МЦД – 1 «Одинцово – Лобня»)» Этап 14 «Строительство III и IV главных путей на участке Москва – товарная - Смоленская – Москва – Бутырская с реконструкцией остановочного пункта Беговая и остановочного пункта на станции Москва - пассажирская Смоленская» для целей, предусмотренных п. 2 ч. 5 ст. 4 Федерального закона от 31.07.2020 № 254 - ФЗ в границах земельного участка 77:09:0005015:158, сроком действия 20 месяцев. Владелец публичного сервитута: ОАО "Российские железные дороги" (ИНН 7708503727, ОГРН1037739877295, почтовый адрес: 107174, г.Москва, ул. Новая Басманная, д. 2/1, стр. 1, адрес электронной почты: fax@css.rzd.ru, телефон: 8(499)262-42-57)</p>

Раздел 2

Сведения о местоположении границ объекта

1. Система координат МСК Москвы

2. Сведения о характерных точках границ объекта

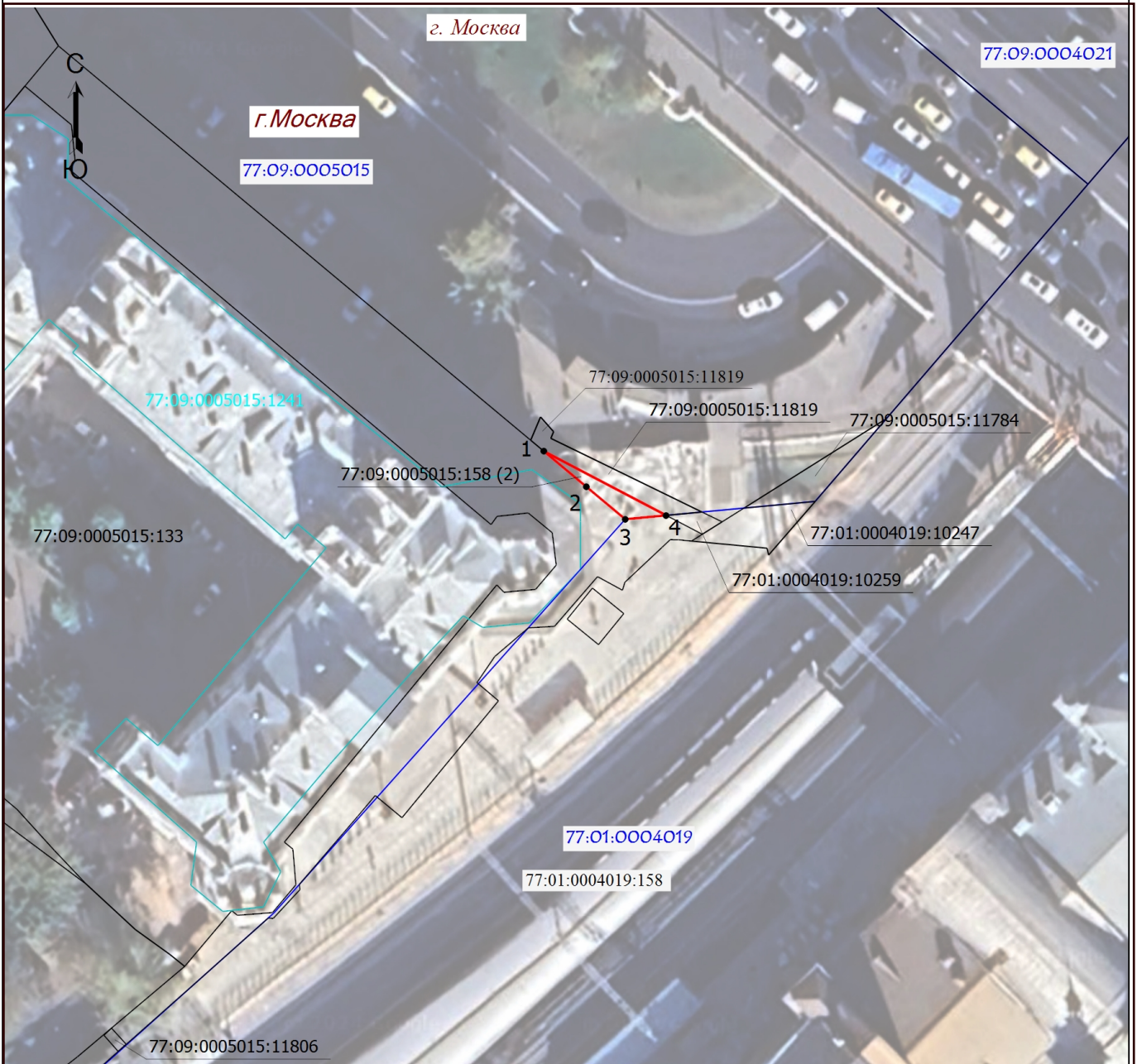
Обозначение характерных точек границ	Координаты, м		Метод определения координат характерной точки	Средняя квадратическая погрешность положения характерной точки (Mt), м	Описание обозначения точки на местности (при наличии)
	X	Y			
1	2	3	4	5	6
1	12327.62	5192.16	Аналитический метод	0.10	Закрепление отсутствует
2	12323.66	5196.90	Аналитический метод	0.10	Закрепление отсутствует
3	12320.01	5201.27	Аналитический метод	0.10	Закрепление отсутствует
4	12320.44	5205.85	Аналитический метод	0.10	Закрепление отсутствует
1	12327.62	5192.16	Аналитический метод	0.10	Закрепление отсутствует

3. Сведения о характерных точках части (частей) границы объекта

Обозначение характерных точек части границы	Координаты, м		Метод определения координат характерной точки	Средняя квадратическая погрешность положения характерной точки (Mt), м	Описание обозначения точки на местности (при наличии)
	X	Y			
1	2	3	4	5	6
-	-	-	-	-	-






Схема расположения границ публичного сервитута

а и с о о п и с а н и с т о п о и г а и п и о г о с и т а о с п и с т о и т с т а,
 о с т и и о т о и а с т т п и а и и о т а: « г а и а и п и г о о о - г о о с о г о
 п а с с а и с о г о о о о г о и и а а с т и о о - о (- 1 « и о о - о »)» т а п
 14 « т о и т с т о Ш и IV г а п т а а с т о с а - т о а а - о с а - о с а - т с а с
 о с т и о с т а о о о г о п т а г о а и о с т а о о о г о п т а а с т а и и о с а - п а с с а и с а
 о с а » , п с о т п . 2 . 5 с т . 4 а о г о а о а о т 31.07.2020 254- г а и а
 о г о а с т а 77:09:0005015:158



Масштаб 1:700

Условные обозначения

	- Проектные границы публичного сервитута		- Характерная точка проектной границы публичного сервитута
1	- Обозначение характерной точки проектной границы публичного сервитута	77:09:0005015:133	- Кадастровый номер земельного участка
	- Граница земельного участка по сведениям ЕГРН	77:09:0004021	- Номер кадастрового квартала
	- Граница кадастрового квартала	г. Москва	- Наименование субъекта РФ
	- Граница здания, строения, сооружения, объекта незавершенного строительства	77:09:0005015:1241	- Кадастровый номер здания, строения, сооружения, объекта незавершенного строительства по Сведениям ЕГРН
77:09:0005015:158 (2)	- Обозначение контура земельного участка		

ГРАФИЧЕСКОЕ ОПИСАНИЕ

местоположения границ населенных пунктов, территориальных зон, особо охраняемых природных территорий, зон с особыми условиями использования территории

Публичный сервитут для обеспечения строительства, реконструкции объектов инфраструктуры при реализации объекта: «Организация пригородно - городского пассажирского железнодорожного движения на участке Одинцово - Лобня (МЦД – 1 «Одинцово – Лобня»)» Этап 14 «Строительство III и IV главных путей на участке Москва – товарная - Смоленская – Москва – Бутырская с реконструкцией остановочного пункта Беговая и остановочного пункта на станции Москва - пассажирская Смоленская» для целей, предусмотренных п. 2 ч. 5 ст. 4 Федерального закона от 31.07.2020 № 254 - ФЗ в границах земельного участка 77:09:0005015:158

(наименование объекта, местоположение границ которого описано (далее - объект))

Раздел 1

Сведения об объекте

№ п/п	Характеристики объекта	Описание характеристик
1	2	3
1.	Местоположение объекта	город Москва
2.	Площадь объекта +/- величина погрешности определения площади (P +/- Дельта P)	68 +/- 3 м ²

3.	Иные характеристики объекта	<p>Публичный сервитут для обеспечения строительства, реконструкции объектов инфраструктуры при реализации объекта: «Организация пригородно - городского пассажирского железнодорожного движения на участке Одинцово - Лобня (МЦД – 1 «Одинцово – Лобня»)» Этап 14 «Строительство III и IV главных путей на участке Москва – товарная - Смоленская – Москва – Бутырская с реконструкцией остановочного пункта Беговая и остановочного пункта на станции Москва - пассажирская Смоленская» для целей, предусмотренных п. 2 ч. 5 ст. 4 Федерального закона от 31.07.2020 № 254-ФЗ в границах земельного участка 77:09:0005015:158, сроком действия 20 месяцев. Владелец публичного сервитута: ОАО "Российские железные дороги" (ИНН 7708503727, ОГРН 1037739877295, почтовый адрес: 107174, г.Москва, ул. Новая Басманная, д. 2/1, стр. 1, адрес электронной почты: fax@css.rzd.ru, телефон: 8(499)262-42-57)</p>

Раздел 2

Сведения о местоположении границ объекта

1. Система координат МСК Москвы

2. Сведения о характерных точках границ объекта

Обозначение характерных точек границ	Координаты, м		Метод определения координат характерной точки	Средняя квадратическая погрешность положения характерной точки (Mt), м	Описание обозначения точки на местности (при наличии)
	X	Y			
1	2	3	4	5	6
1	12326.12	5215.21	Аналитический метод	0.10	Закрепление отсутствует
2	12326.84	5215.48	Аналитический метод	0.10	Закрепление отсутствует
3	12326.43	5211.07	Аналитический метод	0.10	Закрепление отсутствует
4	12328.94	5210.94	Аналитический метод	0.10	Закрепление отсутствует
5	12328.72	5206.53	Аналитический метод	0.10	Закрепление отсутствует
6	12326.09	5206.67	Аналитический метод	0.10	Закрепление отсутствует
7	12325.71	5202.21	Аналитический метод	0.10	Закрепление отсутствует
8	12325.91	5199.40	Аналитический метод	0.10	Закрепление отсутствует
9	12325.54	5200.16	Аналитический метод	0.10	Закрепление отсутствует
10	12320.82	5209.83	Аналитический метод	0.10	Закрепление отсутствует
11	12320.95	5211.34	Аналитический метод	0.10	Закрепление отсутствует
12	12321.75	5215.33	Аналитический метод	0.10	Закрепление отсутствует
1	12326.12	5215.21	Аналитический метод	0.10	Закрепление отсутствует

3. Сведения о характерных точках части (частей) границы объекта

Обозначение характерных точек части границы	Координаты, м		Метод определения координат характерной точки	Средняя квадратическая погрешность положения характерной точки (Mt), м	Описание обозначения точки на местности (при наличии)
	X	Y			
1	2	3	4	5	6
-	-	-	-	-	-

Раздел 3

Сведения о местоположении измененных (уточненных) границ объекта

1. Система координат -

2. Сведения о характерных точках границ объекта

Обозначение характерных точек границ	Существующие координаты, м		Измененные (уточненные) координаты, м		Метод определения координат характерной точки	Средняя квадратическая погрешность положения характерной точки (Mt), м	Описание обозначения точки на местности (при наличии)
	X	Y	X	Y			
1	2	3	4	5	6	7	8
-	-	-	-	-	-	-	

3. Сведения о характерных точках части (частей) границы объекта

Обозначение характерных точек части границы	Существующие координаты, м		Измененные (уточненные) координаты, м		Метод определения координат характерной точки	Средняя квадратическая погрешность положения характерной точки (Mt), м	Описание обозначения точки на местности (при наличии)
	X	Y	X	Y			
1	2	3	4	5	6	7	8
-	-	-	-	-	-	-	

14 «

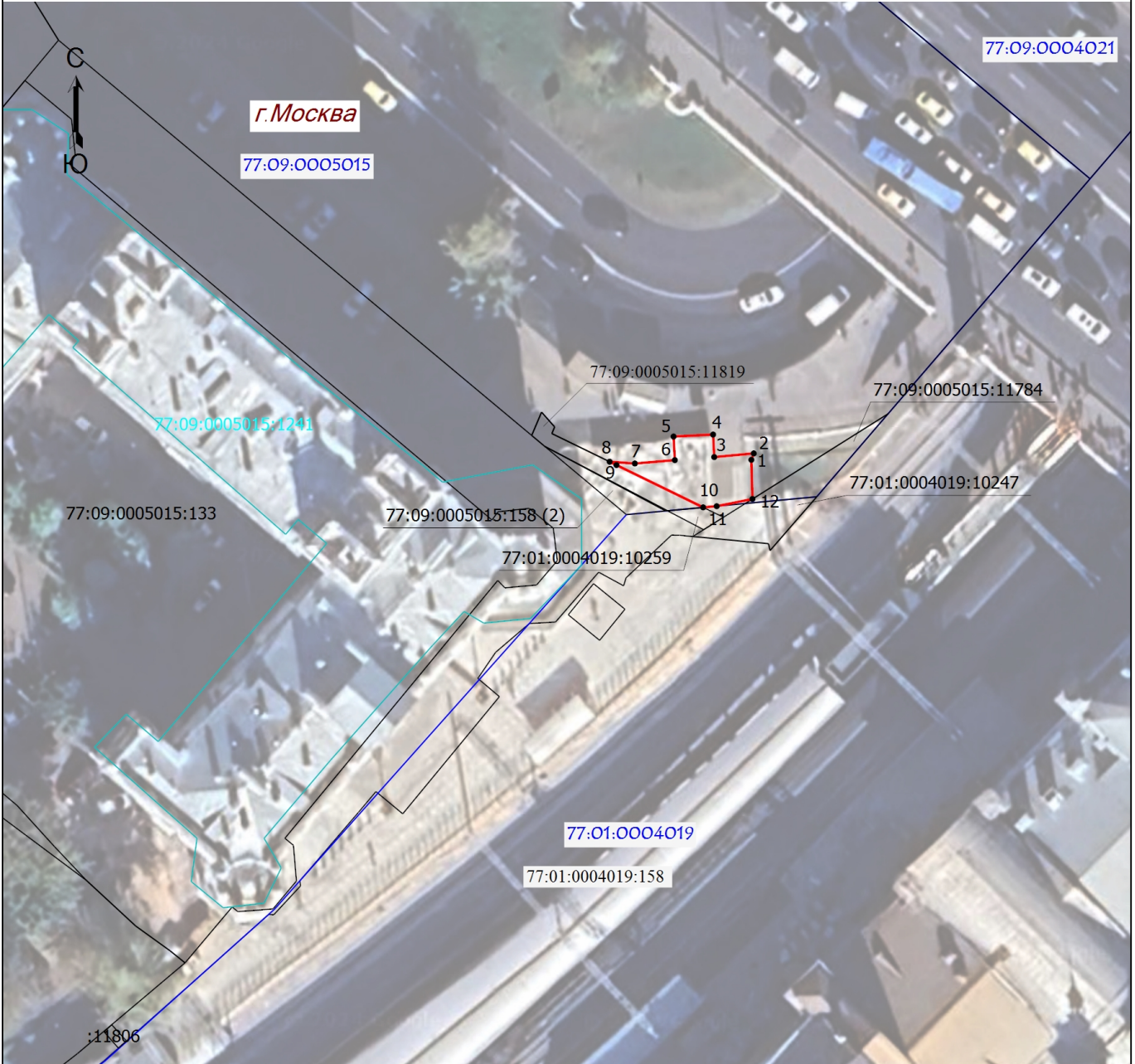
III IV

» ,

.2 .5 .4

31.07.2020 254 -

77:09:0005015:158



Масштаб 1:700

Условные обозначения

- - Проектные границы публичного сервитута
- - Характерная точка проектной границы публичного сервитута
- 1 - Обозначение характерной точки проектной границы публичного сервитута
- 77:01:0004019:10247 - Кадастровый номер земельного участка
- - Граница земельного участка по сведениям ЕГРН
- 77:09:0004021 - Номер кадастрового квартала
- - Граница кадастрового квартала
- г. Москва* - Наименование субъекта РФ
- - Граница здания, строения, сооружения, объекта незавершенного строительства
- 77:09:0005015:1241 - Кадастровый номер здания, строения, сооружения, объекта незавершенного строительства по Сведениям ЕГРН
- 77:09:0005015:158 (2) - Обозначение контура земельного участка