

ГРАФИЧЕСКОЕ ОПИСАНИЕ

местоположения границ населенных пунктов, территориальных зон, особо охраняемых природных территорий, зон с особыми условиями использования территории

Публичный сервитут для обеспечения строительства, реконструкции объектов инфраструктуры в рамках реализации объекта "Реконструкция участка Москва-Пассажирская-Курская (вкл.)-Москва-Товарная-Курская-Карачарово (искл.) со строительством дополнительных главных путей" для целей, предусмотренных п. 2 ч. 5 ст. 4 Федерального закона от 31.07.2020 г. № 254-ФЗ, в границах земельного участка с кадастровым номером 77:01:0006032:94.

(наименование объекта, местоположение границ которого описано (далее - объект))

Раздел 1

Сведения об объекте

| № п/п | Характеристики объекта | Описание характеристик |
|-------|-------------------------------------------------------------------------------|--------------------------------------------------------------------------------------------------------------------------------------------------------------------------------------------------------------------------------------------------------------------------------------------------------------------------------------------------------------------------------------------------------------------------------------------------------------------------------------------------|
| 1 | 2 | 3 |
| 1. | Местоположение объекта | город Москва |
| 2. | Площадь объекта +/- величина погрешности определения площади (P +/- Дельта P) | 73 +/- 3 м ² |
| 3. | Иные характеристики объекта | Публичный сервитут для обеспечения строительства, реконструкции объектов инфраструктуры в рамках реализации объекта "Реконструкция участка Москва-Пассажирская-Курская (вкл.)-Москва-Товарная-Курская-Карачарово (искл.) со строительством дополнительных главных путей" для целей, предусмотренных п. 2 ч. 5 ст. 4 Федерального закона от 31.07.2020 г. № 254-ФЗ, в границах земельного участка с кадастровым номером 77:01:0006032:94. Срок установления публичного сервитута – 39 месяцев. |

Раздел 2

Сведения о местоположении границ объекта

1. Система координат МСК Москвы

2. Сведения о характерных точках границ объекта

| Обозначение характерных точек границ | Координаты, м | | Метод определения координат характерной точки | Средняя квадратическая погрешность положения характерной точки (Mt), м | Описание обозначения точки на местности (при наличии) |
|--------------------------------------------|---------------|----------|-----------------------------------------------------------|---------------------------------------------------------------------------------------|-------------------------------------------------------------------|
| | X | Y | | | |
| 1 | 2 | 3 | 4 | 5 | 6 |
| 1 | 8829.17 | 11773.94 | Аналитический метод | 0.10 | Закрепление отсутствует |
| 2 | 8829.14 | 11778.22 | Аналитический метод | 0.10 | Закрепление отсутствует |
| 3 | 8829.77 | 11778.23 | Аналитический метод | 0.10 | Закрепление отсутствует |
| 4 | 8827.79 | 11780.29 | Аналитический метод | 0.10 | Закрепление отсутствует |
| 5 | 8817.61 | 11780.26 | Аналитический метод | 0.10 | Закрепление отсутствует |
| 6 | 8817.66 | 11773.77 | Аналитический метод | 0.10 | Закрепление отсутствует |
| 1 | 8829.17 | 11773.94 | Аналитический метод | 0.10 | Закрепление отсутствует |

3. Сведения о характерных точках части (частей) границы объекта

| Обозначение характерных точек части границы | Координаты, м | | Метод определения координат характерной точки | Средняя квадратическая погрешность положения характерной точки (Mt), м | Описание обозначения точки на местности (при наличии) |
|---------------------------------------------------|---------------|---|-----------------------------------------------------------|---------------------------------------------------------------------------------------|-------------------------------------------------------------------|
| | X | Y | | | |
| 1 | 2 | 3 | 4 | 5 | 6 |
| - | - | - | - | - | - |

Раздел 3

Сведения о местоположении измененных (уточненных) границ объекта

1. Система координат -

2. Сведения о характерных точках границ объекта

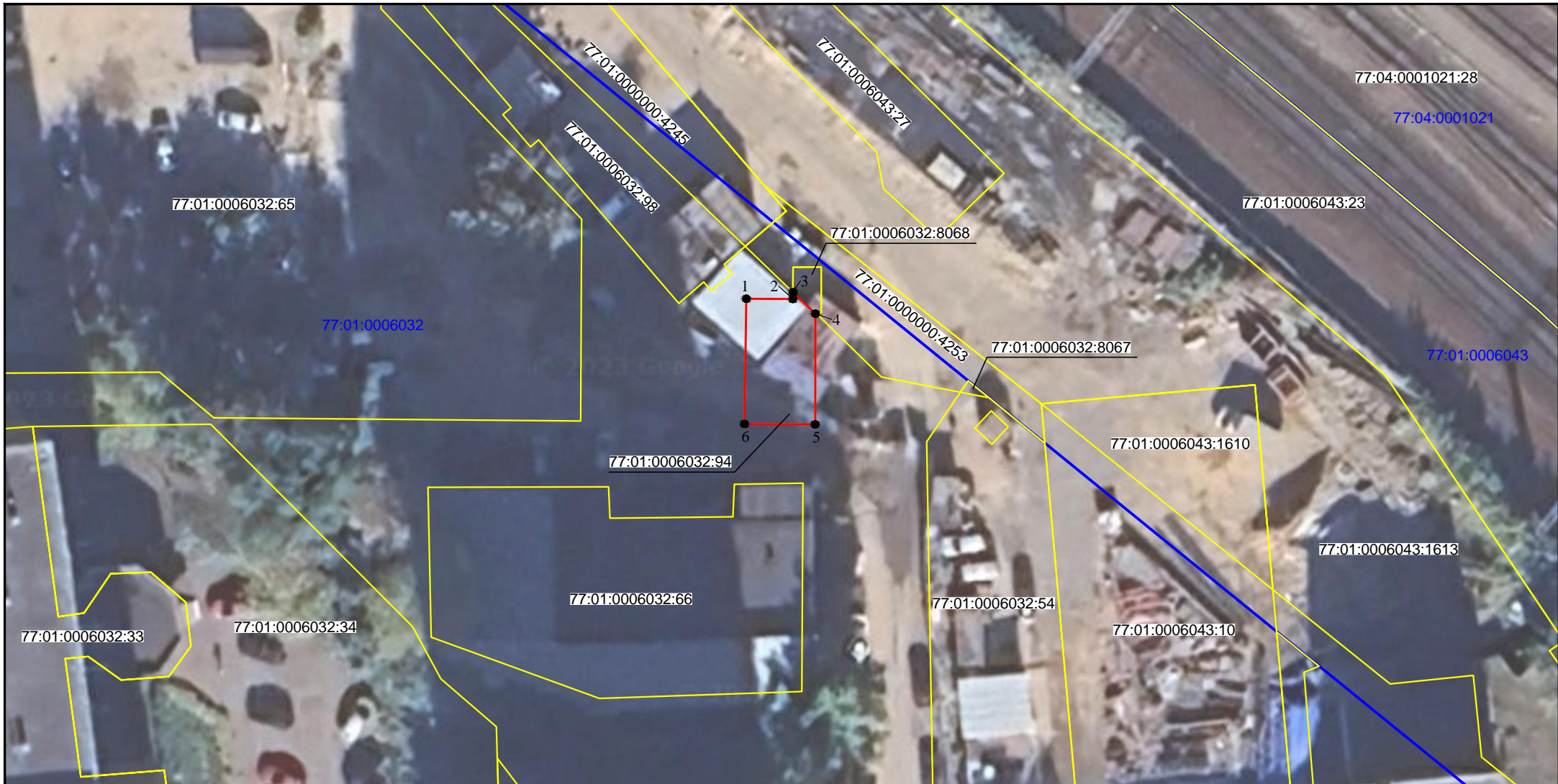
| Обозначение характерных точек границ | Существующие координаты, м | | Измененные (уточненные) координаты, м | | Метод определения координат характерной точки | Средняя квадратическая погрешность положения характерной точки (Mt), м | Описание обозначения точки на местности (при наличии) |
|--------------------------------------|----------------------------|---|---------------------------------------|---|-----------------------------------------------|------------------------------------------------------------------------|-------------------------------------------------------|
| | X | Y | X | Y | | | |
| 1 | 2 | 3 | 4 | 5 | 6 | 7 | 8 |
| - | - | - | - | - | - | - | |

3. Сведения о характерных точках части (частей) границы объекта

| Обозначение характерных точек части границы | Существующие координаты, м | | Измененные (уточненные) координаты, м | | Метод определения координат характерной точки | Средняя квадратическая погрешность положения характерной точки (Mt), м | Описание обозначения точки на местности (при наличии) |
|---------------------------------------------|----------------------------|---|---------------------------------------|---|-----------------------------------------------|------------------------------------------------------------------------|-------------------------------------------------------|
| | X | Y | X | Y | | | |
| 1 | 2 | 3 | 4 | 5 | 6 | 7 | 8 |
| - | - | - | - | - | - | - | |

СХЕМА РАСПОЛОЖЕНИЯ ГРАНИЦ ПУБЛИЧНОГО СЕРВИТУТА

для обеспечения строительства, реконструкции объектов инфраструктуры в рамках реализации объекта "Реконструкция участка Москва-Пассажирская-Курская (вкл.)-Москва-Товарная-Курская-Карачарово (искл.) со строительством дополнительных главных путей " для целей, предусмотренных п. 2 ч. 5 ст. 4 Федерального закона от 31.07.2020 г. № 254-ФЗ, в границах земельного участка с кадастровым номером 77:01:0006032:94



Условные обозначения :

- 70:01:0006032 Номер кадастрового квартала
- 77:01:0006032:94 Кадастровый номер земельного участка
- Граница публичного сервитута
- Граница кадастрового квартала
- Граница земельного участка , сведения о котором содержатся в Едином государственном реестре недвижимости
- 1● Характерная точка границы публичного сервитута

Масштаб 1:500

ГРАФИЧЕСКОЕ ОПИСАНИЕ

местоположения границ населенных пунктов, территориальных зон, особо охраняемых природных территорий, зон с особыми условиями использования территории

Публичный сервитут для обеспечения строительства, реконструкции объектов инфраструктуры в рамках реализации объекта "Реконструкция участка Москва-Пассажирская-Курская (вкл.)-Москва-Товарная-Курская-Карачарово (искл.) со строительством дополнительных главных путей" для целей, предусмотренных п. 2 ч. 5 ст. 4 Федерального закона от 31.07.2020 г. № 254-ФЗ, в границах кадастрового квартала 77:01:0006029

(наименование объекта, местоположение границ которого описано (далее - объект))

Раздел 1

Сведения об объекте

| № п/п | Характеристики объекта | Описание характеристик |
|-------|-------------------------------------------------------------------------------|-------------------------------------------------------------------------------------------------------------------------------------------------------------------------------------------------------------------------------------------------------------------------------------------------------------------------------------------------------------------------------------------------------------------------------------------------------------------------|
| 1 | 2 | 3 |
| 1. | Местоположение объекта | город Москва |
| 2. | Площадь объекта +/- величина погрешности определения площади (P +/- Дельта P) | 10 +/- 1 м ² |
| 3. | Иные характеристики объекта | Публичный сервитут для обеспечения строительства, реконструкции объектов инфраструктуры в рамках реализации объекта "Реконструкция участка Москва-Пассажирская-Курская (вкл.)-Москва-Товарная-Курская-Карачарово (искл.) со строительством дополнительных главных путей" для целей, предусмотренных п. 2 ч. 5 ст. 4 Федерального закона от 31.07.2020 г. № 254-ФЗ, в границах кадастрового квартала 77:01:0006029. Срок установления публичного сервитута - 39 месяцев. |

Раздел 2

Сведения о местоположении границ объекта

1. Система координат МСК Москвы

2. Сведения о характерных точках границ объекта

| Обозначение характерных точек границ | Координаты, м | | Метод определения координат характерной точки | Средняя квадратическая погрешность положения характерной точки (Mt), м | Описание обозначения точки на местности (при наличии) |
|--------------------------------------------|---------------|----------|--------------------------------------------------------|---------------------------------------------------------------------------------------|-------------------------------------------------------------------|
| | X | Y | | | |
| 1 | 2 | 3 | 4 | 5 | 6 |
| 1 | 9281.10 | 10837.33 | Аналитический метод | 0.10 | Закрепление отсутствует |
| 2 | 9262.19 | 10876.53 | Аналитический метод | 0.10 | Закрепление отсутствует |
| 3 | 9259.21 | 10882.69 | Аналитический метод | 0.10 | Закрепление отсутствует |
| 4 | 9261.84 | 10876.36 | Аналитический метод | 0.10 | Закрепление отсутствует |
| 1 | 9281.10 | 10837.33 | Аналитический метод | 0.10 | Закрепление отсутствует |

3. Сведения о характерных точках части (частей) границы объекта

| Обозначение характерных точек части границы | Координаты, м | | Метод определения координат характерной точки | Средняя квадратическая погрешность положения характерной точки (Mt), м | Описание обозначения точки на местности (при наличии) |
|---------------------------------------------------|---------------|---|--------------------------------------------------------|---------------------------------------------------------------------------------------|-------------------------------------------------------------------|
| | X | Y | | | |
| 1 | 2 | 3 | 4 | 5 | 6 |
| - | - | - | - | - | - |


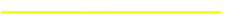


СХЕМА РАСПОЛОЖЕНИЯ ГРАНИЦ ПУБЛИЧНОГО СЕРВИТУТА

для обеспечения строительства, реконструкции объектов инфраструктуры в рамках реализации объекта «Реконструкция участка Москва-Пассажирская-Курская (вкл.) - Москва - Товарная - Курская - Карачарово (искл.) со строительством дополнительных главных путей» для целей, предусмотренных п. 2 ч. 5 ст. 4 Федерального закона от 31.07.2020 г. № 254-ФЗ, в границах кадастрового квартала 77:01:0006029



Масштаб 1:500

Условные обозначения :

- 77:01:0006029 Номер кадастрового квартала
- 77:04:0001021:26 Кадастровый номер земельного участка
-  Граница публичного сервитута
-  Граница земельного участка , сведения о котором содержатся в Едином государственном реестре недвижимости
-  Граница кадастрового квартала
-  Характерная точка границы публичного сервитута

ГРАФИЧЕСКОЕ ОПИСАНИЕ

местоположения границ населенных пунктов, территориальных зон, особо охраняемых природных территорий, зон с особыми условиями использования территории

Публичный сервитут для обеспечения строительства, реконструкции объектов инфраструктуры в рамках реализации объекта "Реконструкция участка Москва-Пассажирская-Курская (вкл.)-Москва-Товарная-Курская-Карачарово (искл.) со строительством дополнительных главных путей" для целей, предусмотренных п. 2 ч. 5 ст. 4 Федерального закона от 31.07.2020 г. № 254-ФЗ, в границах кадастрового квартала 77:01:0006029

(наименование объекта, местоположение границ которого описано (далее - объект))

Раздел 1

Сведения об объекте

| № п/п | Характеристики объекта | Описание характеристик |
|-------|-------------------------------------------------------------------------------|-------------------------------------------------------------------------------------------------------------------------------------------------------------------------------------------------------------------------------------------------------------------------------------------------------------------------------------------------------------------------------------------------------------------------------------------------------------------------|
| 1 | 2 | 3 |
| 1. | Местоположение объекта | город Москва |
| 2. | Площадь объекта +/- величина погрешности определения площади (P +/- Дельта P) | 10 +/- 1 м ² |
| 3. | Иные характеристики объекта | Публичный сервитут для обеспечения строительства, реконструкции объектов инфраструктуры в рамках реализации объекта "Реконструкция участка Москва-Пассажирская-Курская (вкл.)-Москва-Товарная-Курская-Карачарово (искл.) со строительством дополнительных главных путей" для целей, предусмотренных п. 2 ч. 5 ст. 4 Федерального закона от 31.07.2020 г. № 254-ФЗ, в границах кадастрового квартала 77:01:0006029. Срок установления публичного сервитута - 39 месяцев. |

Раздел 2

Сведения о местоположении границ объекта

1. Система координат МСК Москвы

2. Сведения о характерных точках границ объекта

| Обозначение характерных точек границ | Координаты, м | | Метод определения координат характерной точки | Средняя квадратическая погрешность положения характерной точки (M _t), м | Описание обозначения точки на местности (при наличии) |
|--------------------------------------------|---------------|----------|--------------------------------------------------------|----------------------------------------------------------------------------------------------------|-------------------------------------------------------------------|
| | X | Y | | | |
| 1 | 2 | 3 | 4 | 5 | 6 |
| 1 | 9061.80 | 11367.88 | Аналитический метод | 0.10 | Закрепление отсутствует |
| 2 | 9060.58 | 11373.75 | Аналитический метод | 0.10 | Закрепление отсутствует |
| 3 | 9060.54 | 11373.84 | Аналитический метод | 0.10 | Закрепление отсутствует |
| 4 | 9059.14 | 11373.60 | Аналитический метод | 0.10 | Закрепление отсутствует |
| 5 | 9060.10 | 11367.53 | Аналитический метод | 0.10 | Закрепление отсутствует |
| 1 | 9061.80 | 11367.88 | Аналитический метод | 0.10 | Закрепление отсутствует |

3. Сведения о характерных точках части (частей) границы объекта

| Обозначение характерных точек части границы | Координаты, м | | Метод определения координат характерной точки | Средняя квадратическая погрешность положения характерной точки (M _t), м | Описание обозначения точки на местности (при наличии) |
|---------------------------------------------------|---------------|---|--------------------------------------------------------|----------------------------------------------------------------------------------------------------|-------------------------------------------------------------------|
| | X | Y | | | |
| 1 | 2 | 3 | 4 | 5 | 6 |
| - | - | - | - | - | - |

СХЕМА РАСПОЛОЖЕНИЯ ГРАНИЦ ПУБЛИЧНОГО СЕРВИТУТА

для обеспечения строительства, реконструкции объектов инфраструктуры в рамках реализации объекта «Реконструкция участка Москва-Пассажирская-Курская (вкл.) - Москва - Товарная - Курская - Карачарово (искл.) со строительством дополнительных главных путей» для целей, предусмотренных п. 2 ч. 5 ст. 4 Федерального закона от 31.07.2020 г. № 254-ФЗ, в границах кадастрового квартала 77:01:0006029



Масштаб 1:250

Условные обозначения:

- 77:01:0006029 Номер кадастрового квартала
- 77:04:0001021:27 Кадастровый номер земельного участка
- Граница публичного сервитута
- Граница земельного участка, сведения о котором содержатся в Едином государственном реестре недвижимости
- Граница кадастрового квартала
- 1 ● Характерная точка границы публичного сервитута