

ГРАФИЧЕСКОЕ ОПИСАНИЕ

местоположения границ населенных пунктов, территориальных зон, особо охраняемых природных территорий, зон с особыми условиями использования территории

Публичный сервитут для обеспечения строительства, реконструкции объектов инфраструктуры в рамках реализации объекта "Реконструкция участка Москва-Пассажирская-Курская (вкл.)-Москва-Товарная-Курская-Карачарово (искл.) со строительством дополнительных главных путей" для целей, предусмотренных п. 2 ч. 5 ст. 4 Федерального закона от 31.07.2020 г. № 254-ФЗ, в границах земельного участка с кадастровым номером 77:01:0006032:98.

(наименование объекта, местоположение границ которого описано (далее - объект))

Раздел 1

Сведения об объекте

№ п/п	Характеристики объекта	Описание характеристик
1	2	3
1.	Местоположение объекта	город Москва
2.	Площадь объекта +/- величина погрешности определения площади (Р +/- Дельта Р)	232 +/- 5 м ²
3.	Иные характеристики объекта	Публичный сервитут для обеспечения строительства, реконструкции объектов инфраструктуры в рамках реализации объекта "Реконструкция участка Москва-Пассажирская-Курская (вкл.)-Москва-Товарная-Курская-Карачарово (искл.) со строительством дополнительных главных путей" для целей, предусмотренных п. 2 ч. 5 ст. 4 Федерального закона от 31.07.2020 г. № 254-ФЗ, в границах земельного участка с кадастровым номером 77:01:0006032:98. Срок установления публичного сервитута – 39 месяцев.

Раздел 2

Сведения о местоположении границ объекта

1. Система координат МСК Москвы

2. Сведения о характерных точках границ объекта

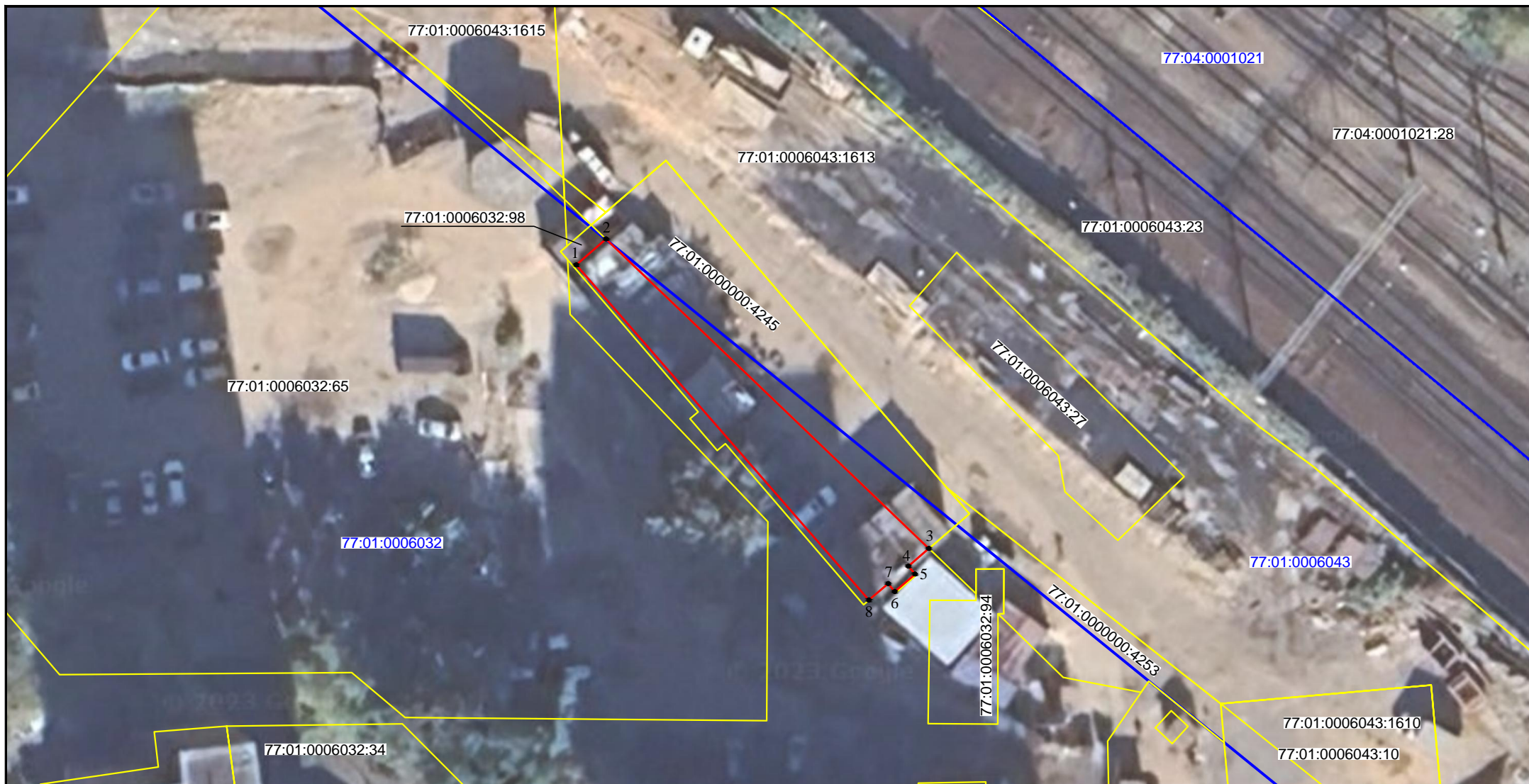
Обозначение характерных точек границ	Координаты, м		Метод определения координат характерной точки	Средняя квадратическая погрешность положения характерной точки (M _t), м	Описание обозначения точки на местности (при наличии)
	X	Y			
1	2	3	4	5	6
1	8860.44	11740.95	Аналитический метод	0.10	Закрепление отсутствует
2	8862.86	11743.74	Аналитический метод	0.10	Закрепление отсутствует
3	8833.99	11773.83	Аналитический метод	0.10	Закрепление отсутствует
4	8832.34	11771.92	Аналитический метод	0.10	Закрепление отсутствует
5	8831.60	11772.55	Аналитический метод	0.10	Закрепление отсутствует
6	8829.97	11770.66	Аналитический метод	0.10	Закрепление отсутствует
7	8830.71	11770.03	Аналитический метод	0.10	Закрепление отсутствует
8	8829.18	11768.25	Аналитический метод	0.10	Закрепление отсутствует
1	8860.44	11740.95	Аналитический метод	0.10	Закрепление отсутствует

3. Сведения о характерных точках части (частей) границы объекта

Обозначение характерных точек части границы	Координаты, м		Метод определения координат характерной точки	Средняя квадратическая погрешность положения характерной точки (M _t), м	Описание обозначения точки на местности (при наличии)
	X	Y			
1	2	3	4	5	6
-	-	-	-	-	-

СХЕМА РАСПОЛОЖЕНИЯ ГРАНИЦ ПУБЛИЧНОГО СЕРВИТУТА

для обеспечения строительства, реконструкции объектов инфраструктуры в рамках реализации объекта "Реконструкция участка Москва-Пассажирская-Курская (вкл.)-Москва-Товарная-Курская-Карачарово (искл.) со строительством дополнительных главных путей " для целей, предусмотренных п. 2 ч. 5 ст. 4 Федерального закона от 31.07.2020 г. № 254-ФЗ, в границах земельного участка с кадастровым номером 77:01:0006032:98



Масштаб 1:500

Условные обозначения:

- 70:01:0006032 Номер кадастрового квартала
- 77:01:0006032:98 Кадастровый номер земельного участка
- Граница публичного сервитута
- Граница кадастрового квартала
- Граница земельного участка, сведения о котором содержатся в Едином государственном реестре недвижимости
- 1● Характерная точка границы публичного сервитута