

ГРАФИЧЕСКОЕ ОПИСАНИЕ
местоположения границ населенных пунктов, территориальных
зон, особо охраняемых природных территорий, зон с особыми
условиями использования территории

публичного сервитута для обеспечения строительства, реконструкции объектов инфраструктуры при реализации объекта «Строительство дополнительных V и VI путей на участке Москва – Алабушево под специализированное пассажирское сообщение». Этап 11. Реконструкция ст. Москва-Товарная со строительством дополнительных V и VI путей под специализированное пассажирское движение. Этап 11.1. Строительство технологической площадки с двумя путями отстоя составов пассажирских поездов в районе парка №7

(наименование объекта, местоположение границ которого описано (далее - объект))

Раздел 1

| Сведения об объекте | | |
|----------------------------|---|--|
| № п/п | Характеристики объекта | Описание характеристик |
| 1 | 2 | 3 |
| 1 | Местоположение объекта | Москва |
| 2 | Площадь объекта ± величина погрешности определения площади (P ± ΔP) | 111 м ² ± 4 м ² |
| 3 | Иные характеристики объекта | Публичный сервитут для обеспечения строительства, реконструкции объектов инфраструктуры при реализации объекта «Строительство дополнительных V и VI путей на участке Москва – Алабушево под специализированное пассажирское сообщение». Этап 11. Реконструкция ст. Москва-Товарная со строительством дополнительных V и VI путей под специализированное пассажирское движение. Этап 11.1. Строительство технологической площадки с двумя путями отстоя составов пассажирских поездов в районе парка №7 для целей, предусмотренных п.2 ч.5 ст.4 Федерального закона от 31.07.2020 №254-ФЗ. Срок публичного сервитута: 28 месяцев Земельные участки, образующие зону или территорию: 77:02:0021013:5 |

Раздел 2

Сведения о местоположении границ объекта

1. Система координат МСК Москвы

2. Сведения о характерных точках границ объекта

| Обозначение характерных точек границ | Координаты, м | | Метод определения координат характерной точки | Средняя квадратическая погрешность положения характерной точки (Mt), м | Описание обозначения точки на местности (при наличии) |
|---|---------------|----------|---|---|--|
| | X | Y | | | |
| 1 | 2 | 3 | 4 | 5 | 6 |
| 1 | 15 391,18 | 7 640,03 | Геодезический метод | 0,10 | — |
| 2 | 15 382,90 | 7 663,54 | | 0,10 | |
| 3 | 15 374,65 | 7 669,22 | | 0,10 | |
| 4 | 15 377,84 | 7 666,36 | | 0,10 | |
| 5 | 15 386,08 | 7 641,10 | | 0,10 | |
| 1 | 15 391,18 | 7 640,03 | | 0,10 | |

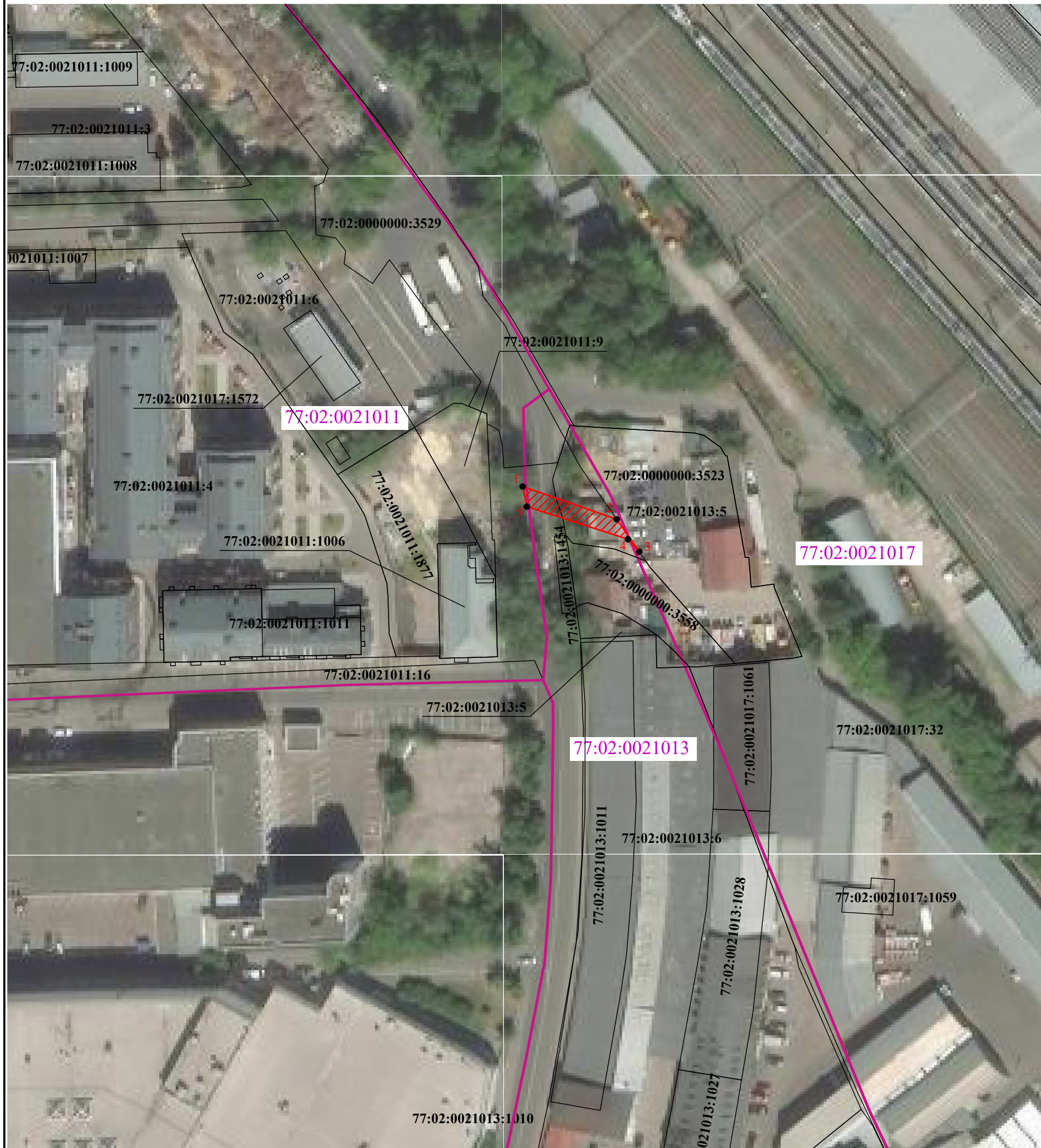
3. Сведения о характерных точках части (частей) границы объекта

| 1 | 2 | 3 | 4 | 5 | 6 |
|----------|----------|----------|----------|----------|----------|
| — | — | — | — | — | — |

Графическое описание местоположения границ публичного сервитута





Схема расположения границ публичного сервитута

в целях обеспечения строительства, реконструкции объектов инфраструктуры при реализации объекта «Строительство дополнительных V и VI путей на участке Москва – Алабушево под специализированное пассажирское сообщение». Этап 11. Реконструкция ст. Москва-Товарная со строительством дополнительных V и VI путей под специализированное пассажирское движение. Этап 11.1. Строительство технологической площадки с двумя путями отстоя составов пассажирских поездов в районе парка №7, расположенного: г. Москва, в границах кадастровых кварталов 77:02:0021013, 77:02:0021011 площадью 40 м², на земельном участке с кадастровым номером 77:02:0021013:5 площадью 71 м²



Масштаб 1:1 000

Условные обозначения:

-  - проектные границы публичного сервитута
-  - характерные точки границы публичного сервитута
-  - границы земельных участков, сведения о которых содержатся в ЕГРН
-  - границы кадастрового квартала
- 77:02:0021017 - обозначение кадастрового квартала