

**ГРАФИЧЕСКОЕ ОПИСАНИЕ**  
**местоположения границ населенных пунктов, территориальных**  
**зон, особо охраняемых природных территорий, зон с особыми**  
**условиями использования территории**

*публичного сервитута для обеспечения строительства, реконструкции объектов инфраструктуры при реализации объекта «Строительство дополнительных V и VI путей на участке Москва – Алабушево под специализированное пассажирское сообщение». Этап 11. Реконструкция ст. Москва-Товарная со строительством дополнительных V и VI путей под специализированное пассажирское движение. Этап 11.1. Строительство технологической площадки с двумя путями отстоя составов пассажирских поездов в районе парка №7*

(наименование объекта, местоположение границ которого описано (далее - объект))

**Раздел 1**

<b>Сведения об объекте</b>		
<b>№ п/п</b>	<b>Характеристики объекта</b>	<b>Описание характеристик</b>
<b>1</b>	<b>2</b>	<b>3</b>
1	Местоположение объекта	Москва
2	Площадь объекта ± величина погрешности определения площади (P ± ΔP)	46 м <sup>2</sup> ± 2 м <sup>2</sup>
3	Иные характеристики объекта	Публичный сервитут для обеспечения строительства, реконструкции объектов инфраструктуры при реализации объекта «Строительство дополнительных V и VI путей на участке Москва – Алабушево под специализированное пассажирское сообщение». Этап 11. Реконструкция ст. Москва-Товарная со строительством дополнительных V и VI путей под специализированное пассажирское движение. Этап 11.1. Строительство технологической площадки с двумя путями отстоя составов пассажирских поездов в районе парка №7 для целей, предусмотренных п.2 ч.5 ст.4 Федерального закона от 31.07.2020 №254-ФЗ. Срок публичного сервитута: 28 месяцев

**Раздел 2**

**Сведения о местоположении границ объекта**

**1. Система координат** МСК Москвы

**2. Сведения о характерных точках границ объекта**

Обозначение характерных точек границ	Координаты, м		Метод определения координат характерной точки	Средняя квадратическая погрешность положения характерной точки (Mt), м	Описание обозначения точки на местности (при наличии)
	X	Y			
<b>1</b>	<b>2</b>	<b>3</b>	<b>4</b>	<b>5</b>	<b>6</b>
1	15 474,29	7 589,47	Геодезический метод	0,10	—
2	15 473,10	7 580,89		0,10	
3	15 465,87	7 588,02		0,10	
4	15 467,12	7 587,99		0,10	
5	15 468,17	7 590,18		0,10	
6	15 471,71	7 591,45		0,10	
1	15 474,29	7 589,47		0,10	

**3. Сведения о характерных точках части (частей) границы объекта**

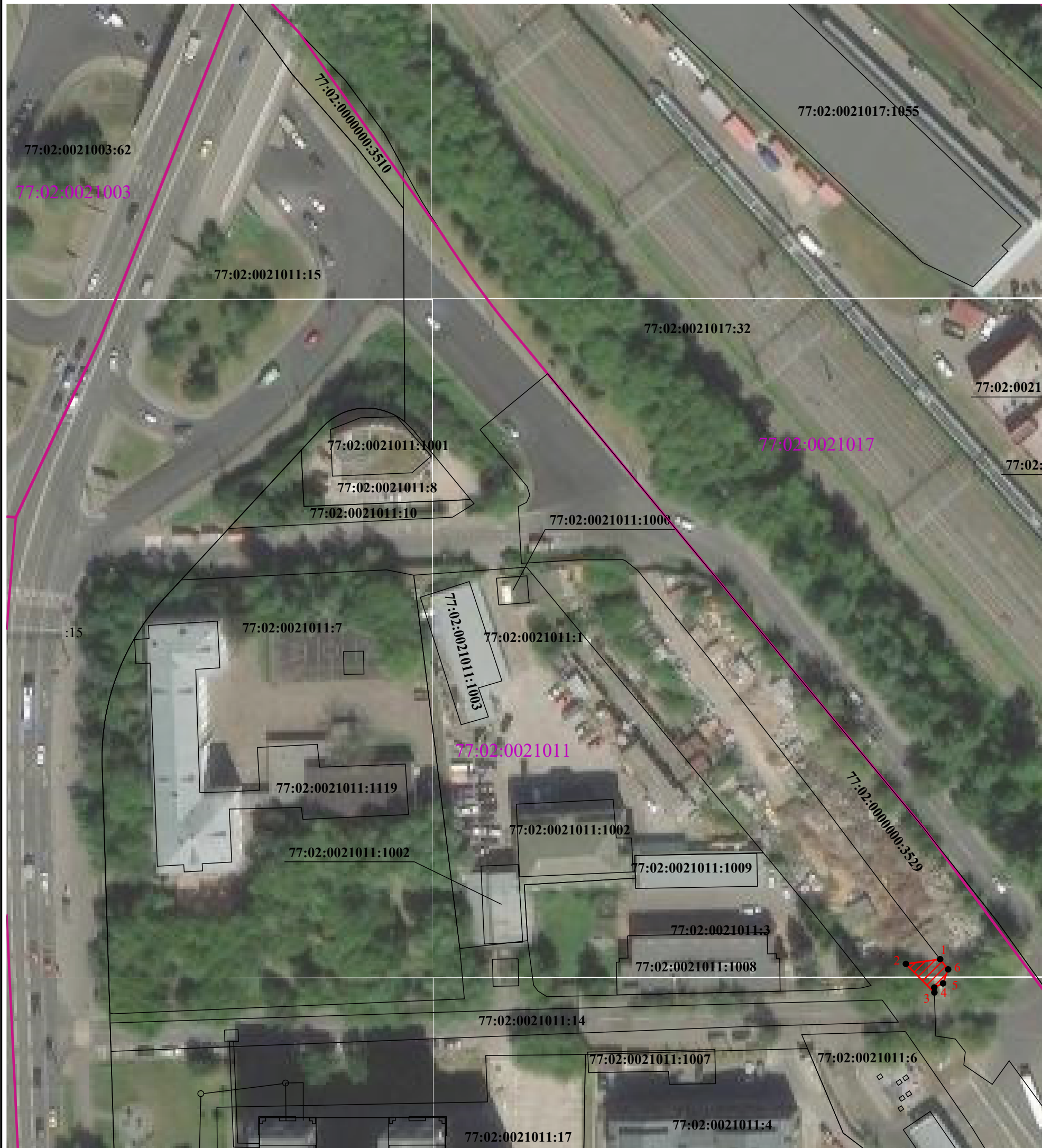
<b>1</b>	<b>2</b>	<b>3</b>	<b>4</b>	<b>5</b>	<b>6</b>
—	—	—	—	—	—



Графическое описание местоположения границ публичного сервитута





Схема расположения границ публичного сервитута

в целях обеспечения строительства, реконструкции объектов инфраструктуры при реализации объекта «Строительство дополнительных V и VI путей на участке Москва – Алабушево под специализированное пассажирское сообщение». Этап 11. Реконструкция ст. Москва-Товарная со строительством дополнительных V и VI путей под специализированное пассажирское движение. Этап 11.1. Строительство технологической площадки с двумя путями отстоя составов пассажирских поездов в районе парка №7, расположенного: г. Москва, в границах кадастрового квартала 77:02:0021011 площадью 46 м<sup>2</sup>



Масштаб 1:1 000

Условные обозначения:

-  - проектные границы публичного сервитута
-  - характерные точки границы публичного сервитута
-  - границы земельных участков, сведения о которых содержатся в ЕГРН
-  - границы кадастрового квартала
- 77:02:0021003 - обозначение кадастрового квартала