

ГРАФИЧЕСКОЕ ОПИСАНИЕ
местоположения границ населенных пунктов, территориальных
зон, особо охраняемых природных территорий, зон с особыми
условиями использования территории

публичного сервитута для обеспечения строительства, реконструкции объектов инфраструктуры при реализации объекта «Строительство дополнительных V и VI путей на участке Москва – Алабушево под специализированное пассажирское сообщение». Этап 11. Реконструкция ст. Москва-Товарная со строительством дополнительных V и VI путей под специализированное пассажирское движение. Этап 11.1. Строительство технологической площадки с двумя путями отстоя составов пассажирских поездов в районе парка №7

(наименование объекта, местоположение границ которого описано (далее - объект))

Раздел 1

Сведения об объекте		
№ п/п	Характеристики объекта	Описание характеристик
1	2	3
1	Местоположение объекта	Москва
2	Площадь объекта ± величина погрешности определения площади (P ± ΔP)	51 м ² ± 2 м ²
3	Иные характеристики объекта	Публичный сервитут для обеспечения строительства, реконструкции объектов инфраструктуры при реализации объекта «Строительство дополнительных V и VI путей на участке Москва – Алабушево под специализированное пассажирское сообщение». Этап 11. Реконструкция ст. Москва-Товарная со строительством дополнительных V и VI путей под специализированное пассажирское движение. Этап 11.1. Строительство технологической площадки с двумя путями отстоя составов пассажирских поездов в районе парка №7 для целей, предусмотренных п.2 ч.5 ст.4 Федерального закона от 31.07.2020 №254-ФЗ. Срок публичного сервитута: 28 месяцев

Раздел 2

Сведения о местоположении границ объекта

1. Система координат МСК Москвы

2. Сведения о характерных точках границ объекта

Обозначение характерных точек границ	Координаты, м		Метод определения координат характерной точки	Средняя квадратическая погрешность положения характерной точки (Mt), м	Описание обозначения точки на местности (при наличии)
	X	Y			
1	2	3	4	5	6
1	15 377,79	7 648,05	Геодезический метод	0,10	—
2	15 367,56	7 649,07		0,10	
3	15 367,18	7 644,90		0,10	
4	15 379,45	7 642,95		0,10	
1	15 377,79	7 648,05		0,10	

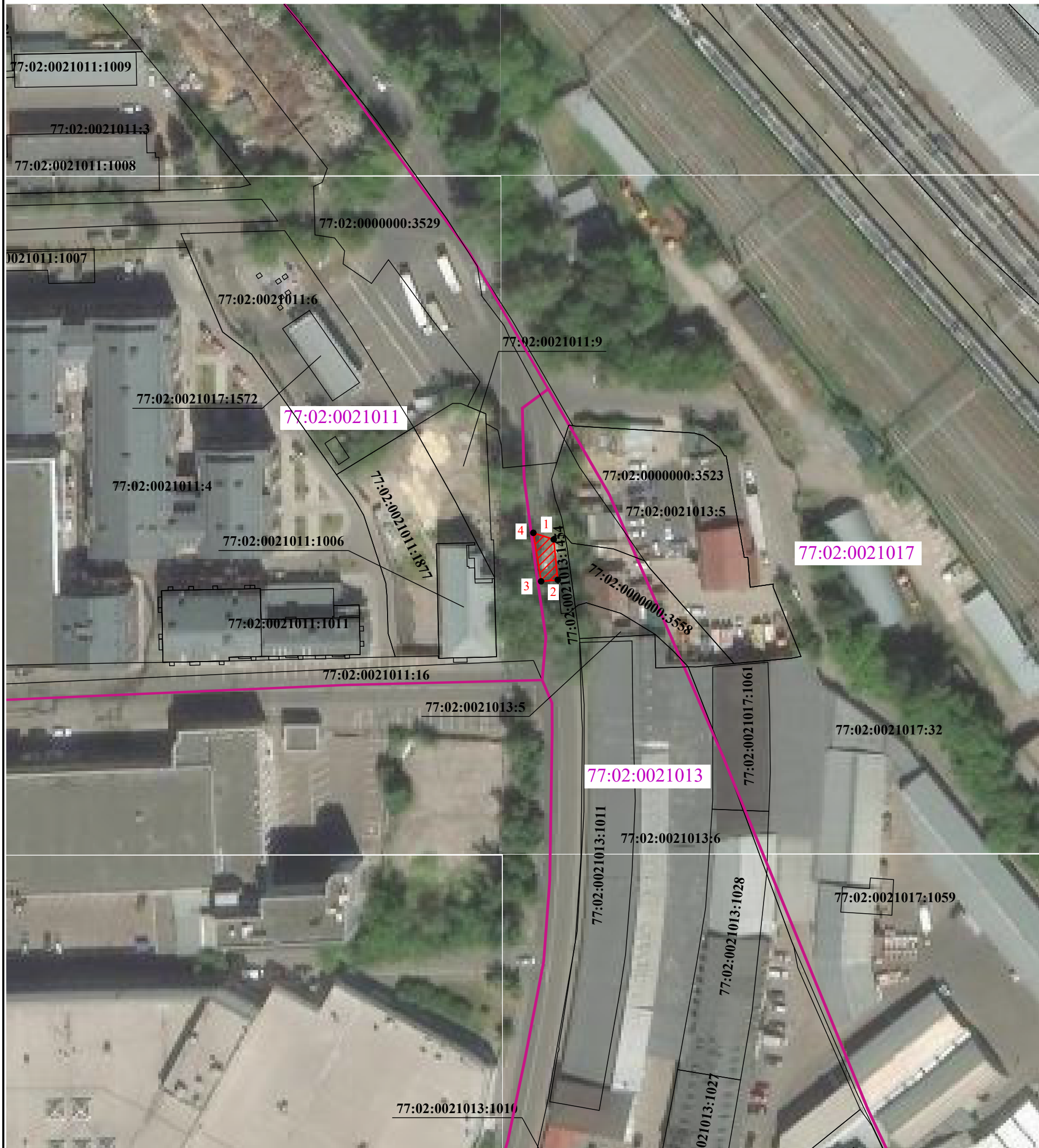
3. Сведения о характерных точках части (частей) границы объекта

1	2	3	4	5	6
—	—	—	—	—	—

Графическое описание местоположения границ публичного сервитута





Схема расположения границ публичного сервитута

в целях обеспечения строительства, реконструкции объектов инфраструктуры при реализации объекта «Строительство дополнительных V и VI путей на участке Москва – Алабушево под специализированное пассажирское сообщение». Этап 11. Реконструкция ст. Москва-Товарная со строительством дополнительных V и VI путей под специализированное пассажирское движение. Этап 11.1. Строительство технологической площадки с двумя путями отстоя составов пассажирских поездов в районе парка №7, расположенного: г. Москва, в границах кадастрового квартала 77:02:0021013 площадью 51 м²



Масштаб 1:1 000

Условные обозначения:

-  - проектные границы публичного сервитута
-  - характерные точки границы публичного сервитута
-  - границы земельных участков, сведения о которых содержатся в ЕГРН
-  - границы кадастрового квартала
- 77:02:0021017 - обозначение кадастрового квартала

ГРАФИЧЕСКОЕ ОПИСАНИЕ
местоположения границ населенных пунктов, территориальных
зон, особо охраняемых природных территорий, зон с особыми
условиями использования территории

публичного сервитута для обеспечения строительства, реконструкции объектов инфраструктуры при реализации объекта «Строительство дополнительных V и VI путей на участке Москва – Алабушево под специализированное пассажирское сообщение». Этап 11. Реконструкция ст. Москва-Товарная со строительством дополнительных V и VI путей под специализированное пассажирское движение. Этап 11.1. Строительство технологической площадки с двумя путями отстоя составов пассажирских поездов в районе парка №7

(наименование объекта, местоположение границ которого описано (далее - объект))

Раздел 1

Сведения об объекте		
№ п/п	Характеристики объекта	Описание характеристик
1	2	3
1	Местоположение объекта	Москва
2	Площадь объекта ± величина погрешности определения площади (P ± ΔP)	12 м ² ± 1 м ²
3	Иные характеристики объекта	Публичный сервитут для обеспечения строительства, реконструкции объектов инфраструктуры при реализации объекта «Строительство дополнительных V и VI путей на участке Москва – Алабушево под специализированное пассажирское сообщение». Этап 11. Реконструкция ст. Москва-Товарная со строительством дополнительных V и VI путей под специализированное пассажирское движение. Этап 11.1. Строительство технологической площадки с двумя путями отстоя составов пассажирских поездов в районе парка №7 для целей, предусмотренных п.2 ч.5 ст.4 Федерального закона от 31.07.2020 №254-ФЗ. Срок публичного сервитута: 28 месяцев

Раздел 2

Сведения о местоположении границ объекта

1. Система координат МСК Москвы

2. Сведения о характерных точках границ объекта

Обозначение характерных точек границ	Координаты, м		Метод определения координат характерной точки	Средняя квадратическая погрешность положения характерной точки (Mt), м	Описание обозначения точки на местности (при наличии)
	X	Y			
1	2	3	4	5	6
1	15 361,51	7 645,48	Геодезический метод	0,10	—
2	15 361,89	7 649,63		0,10	
3	15 358,99	7 649,92		0,10	
4	15 358,75	7 645,71		0,10	
1	15 361,51	7 645,48		0,10	

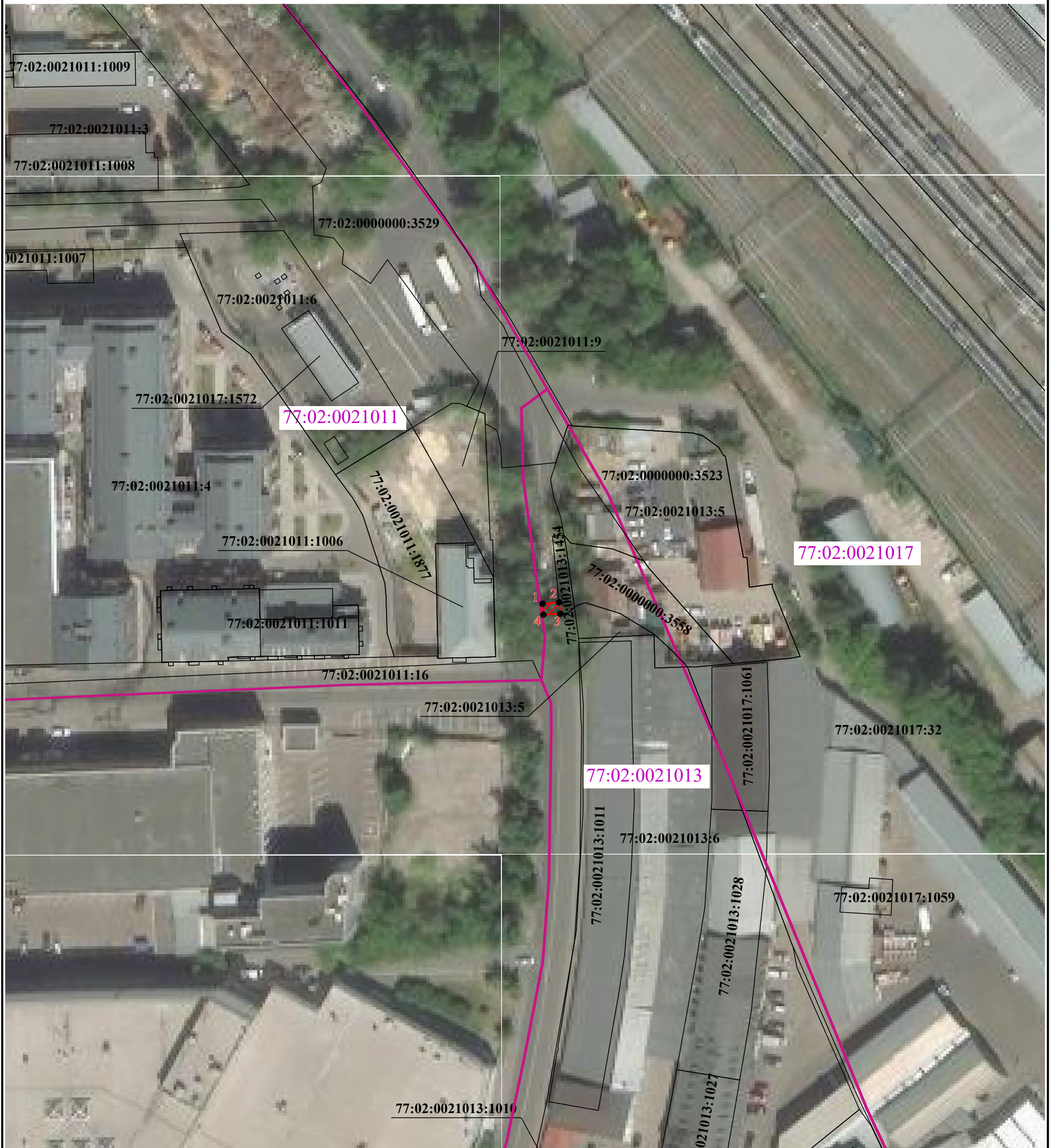
3. Сведения о характерных точках части (частей) границы объекта

1	2	3	4	5	6
—	—	—	—	—	—

Графическое описание местоположения границ публичного сервитута





Схема расположения границ публичного сервитута

в целях обеспечения строительства, реконструкции объектов инфраструктуры при реализации объекта «Строительство дополнительных V и VI путей на участке Москва – Алабушево под специализированное пассажирское сообщение». Этап 11. Реконструкция ст. Москва-Товарная со строительством дополнительных V и VI путей под специализированное пассажирское движение. Этап 11.1. Строительство технологической площадки с двумя путями отстоя составов пассажирских поездов в районе парка №7, расположенного: г. Москва, в границах кадастрового квартала 77:02:0021013 площадью 12 м²



Масштаб 1:1 000

Условные обозначения:

-  - проектные границы публичного сервитута
-  - характерные точки границы публичного сервитута
-  - границы земельных участков, сведения о которых содержатся в ЕГРН
-  - границы кадастрового квартала
- 77:02:0021017 - обозначение кадастрового квартала