

ГРАФИЧЕСКОЕ ОПИСАНИЕ

местоположения границ населенных пунктов, территориальных зон, особо охраняемых природных территорий, зон с особыми условиями использования территории

Публичный сервитут для обеспечения строительства, реконструкции объектов инфраструктуры, при реализации объекта «Второй главный путь на перегоне Муртыгит – Мохортов Дальневосточной железной дороги» в рамках реализации проекта «Увеличение пропускной способности участка Тайшет-порты Дальнего Востока (Восточный полигон)» для целей, предусмотренных в соответствии п. 2 ч. 5 ст. 4 Федерального закона от 31.07.2020 N 254-ФЗ, в границах кадастрового квартала 28:24:014000 и 28:26:030000, сроком на 27 месяцев.

(наименование объекта, местоположение границ которого описано (далее - объект))

Раздел 1

Сведения об объекте

№ п/п	Характеристики объекта	Описание характеристик
1	2	3
1.	Местоположение объекта	Амурская область, район Сковородинский
2.	Площадь объекта +/- величина погрешности определения площади (P +/- Дельта P)	533 +/- 40 м ² 28:26:030000 (498 кв.м.) 28:24:014000 (35 кв.м.)
3.	Иные характеристики объекта	Публичный сервитут для обеспечения строительства, реконструкции объектов инфраструктуры, при реализации объекта «Второй главный путь на перегоне Муртыгит – Мохортов Дальневосточной железной дороги» в рамках реализации проекта «Увеличение пропускной способности участка Тайшет-порты Дальнего Востока (Восточный полигон)» для целей, предусмотренных в соответствии п. 2 ч. 5 ст. 4 Федерального закона от 31.07.2020 N 254-ФЗ, в границах кадастрового квартала 28:24:014000 и 28:26:030000, сроком на 27 месяцев.

Раздел 2**Сведения о местоположении границ объекта**

1. Система координат МСК-28, зона2

2. Сведения о характерных точках границ объекта

Обозначение характерных точек границ	Координаты, м		Метод определения координат характерной точки	Средняя квадратическая погрешность положения характерной точки (M _t), м	Описание обозначения точки на местности (при наличии)
	X	Y			
1	2	3	4	5	6
1	910641.64	2244710.47	Метод спутниковых геодезических измерений (определений)	0.50	Закрепление отсутствует
2	910645.97	2244713.68	Метод спутниковых геодезических измерений (определений)	0.50	Закрепление отсутствует
3	910638.39	2244725.53	Метод спутниковых геодезических измерений (определений)	0.50	Закрепление отсутствует
4	910642.47	2244734.73	Метод спутниковых геодезических измерений (определений)	0.50	Закрепление отсутствует
5	910642.63	2244738.50	Метод спутниковых геодезических измерений (определений)	0.50	Закрепление отсутствует
6	910628.36	2244751.76	Метод спутниковых геодезических измерений (определений)	0.50	Закрепление отсутствует
7	910602.24	2244783.11	Метод спутниковых геодезических измерений (определений)	0.50	Закрепление отсутствует
8	910612.31	2244762.99	Метод спутниковых геодезических измерений (определений)	0.50	Закрепление отсутствует
9	910614.18	2244764.58	Метод спутниковых геодезических измерений (определений)	0.50	Закрепление отсутствует
10	910621.45	2244755.72	Метод спутниковых геодезических измерений (определений)	0.50	Закрепление отсутствует
11	910616.94	2244753.86	Метод спутниковых геодезических измерений (определений)	0.50	Закрепление отсутствует

2. Сведения о характерных точках границ объекта

Обозначение характерных точек границ	Координаты, м		Метод определения координат характерной точки	Средняя квадратическая погрешность положения характерной точки (Mt), м	Описание обозначения точки на местности (при наличии)
	X	Y			
1	2	3	4	5	6
1	910641.64	2244710.47	Метод спутниковых геодезических измерений (определений)	0.50	Закрепление отсутствует

3. Сведения о характерных точках части (частей) границы объекта

Обозначение характерных точек части границы	Координаты, м		Метод определения координат характерной точки	Средняя квадратическая погрешность положения характерной точки (Mt), м	Описание обозначения точки на местности (при наличии)
	X	Y			
1	2	3	4	5	6
-	-	-	-	-	-

Раздел 3

Сведения о местоположении измененных (уточненных) границ объекта

1. Система координат -

2. Сведения о характерных точках границ объекта

Обозначение характерных точек границ	Существующие координаты, м		Измененные (уточненные) координаты, м		Метод определения координат характерной точки	Средняя квадратическая погрешность положения характерной точки (Mt), м	Описание обозначения точки на местности (при наличии)
	X	Y	X	Y			
1	2	3	4	5	6	7	8
-	-	-	-	-	-	-	

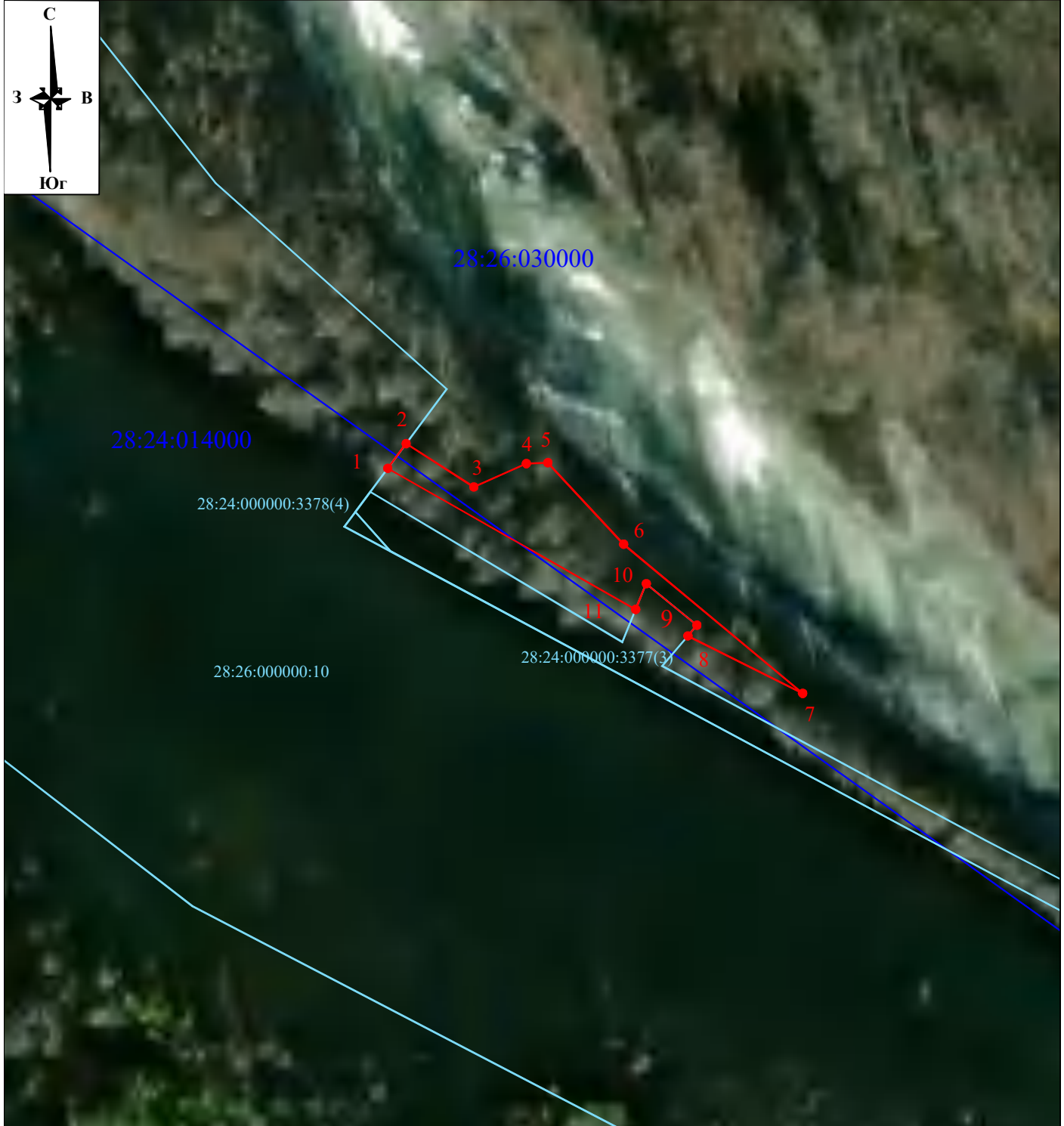
3. Сведения о характерных точках части (частей) границы объекта

Обозначение характерных точек части границы	Существующие координаты, м		Измененные (уточненные) координаты, м		Метод определения координат характерной точки	Средняя квадратическая погрешность положения характерной точки (Mt), м	Описание обозначения точки на местности (при наличии)
	X	Y	X	Y			
1	2	3	4	5	6	7	8
-	-	-	-	-	-	-	

Схема расположения границ публичного сервитута

Графическое описание местоположения границ

Публичный сервитут для обеспечения строительства, реконструкции объектов инфраструктуры, при реализации объекта «Второй главный путь на перегоне Муртыгит – Мохортов Дальневосточной железной дороги» в рамках реализации проекта «Увеличение пропускной способности участка Тайшет-порты Дальнего Востока (Восточный полигон)» для целей, предусмотренных в соответствии п. 2 ч. 5 ст. 4 Федерального закона от 31.07.2020 N 254-ФЗ, в границах кадастрового квартала 28:24:014000 28:26:030000



Масштаб 1:1000

Условные обозначения:

- 1 - характерная точка границы, сведения о которой позволяют однозначно определить её положение на местности
- (red line) - обозначение границы публичного сервитута
- (blue line) - граница кадастрового квартала
- (cyan line) - граница земельного участка, сведения о котором содержатся в ЕГРН
- 28:26:030000 - номер кадастрового квартала
- 28:24:000000:3377 - кадастровый номер земельного участка, сведения о котором содержатся в ЕГРН