



МИНИСТЕРСТВО ТРАНСПОРТА РОССИЙСКОЙ ФЕДЕРАЦИИ

ФЕДЕРАЛЬНОЕ АГЕНТСТВО ЖЕЛЕЗНОДОРОЖНОГО ТРАНСПОРТА  
(РОСЖЕЛДОР)

## РАСПОРЯЖЕНИЕ

15 февраля 2024 г.

Москва

№ АБ-89-р

### Об установлении публичного сервитута в интересах открытого акционерного общества «Российские железные дороги»

В соответствии с Земельным кодексом Российской Федерации, статьей 4 Федерального закона от 31.07.2020 № 254-ФЗ «Об особенностях регулирования отдельных отношений в целях модернизации и расширения магистральной инфраструктуры и о внесении изменений в отдельные законодательные акты Российской Федерации», пунктом 5.3.18 (3) Положения о Федеральном агентстве железнодорожного транспорта, утвержденного постановлением Правительства Российской Федерации от 30.07.2004 № 397, и на основании ходатайства открытого акционерного общества «Российские железные дороги», поступившего письмом Дальневосточной дирекции по капитальному строительству Дирекции по строительству сетей связи – филиала ОАО «РЖД» от 10.11.2023 № 13955/ДВОСТДКС:

1. Установить публичный сервитут на срок 12 месяцев в интересах ОАО «РЖД» (ОГРН 1037739877295, ИНН 7708503727) в отношении:

1) земель в границах кадастрового квартала с номером 25:28:040011 площадью 65 кв.м и адресным ориентиром: Приморский край, г. Владивосток, ул. Снеговая;

2) земель в границах кадастрового квартала с номером 25:28:040011 площадью 245 кв.м с адресным ориентиром: Приморский край, г. Владивосток, ул. Снеговая;

3) земельного участка с кадастровым номером 25:28:040011:6249 площадью 236 кв.м с адресным ориентиром: Приморский край, г. Владивосток, ул. Снеговая, д. 98;

4) земельного участка с кадастровым номером 25:28:040011:6249 площадью 52 кв.м с адресным ориентиром: Приморский край, г. Владивосток, ул. Снеговая, д. 98;

5) земельного участка с кадастровым номером 25:28:040011:6255 площадью 2783 кв.м с адресным ориентиром: Приморский край, г. Владивосток, ул. Снеговая, д. 98;

6) земельного участка с кадастровым номером 25:28:040011:6255 площадью 70 кв.м с адресным ориентиром: Приморский край, г. Владивосток, ул. Снеговая, д. 98;

7) земельного участка с кадастровым номером 25:28:040011:6255 площадью 45 кв.м с адресным ориентиром: Приморский край, г. Владивосток, ул. Снеговая, д. 98;

8) земель в границах кадастрового квартала с номером 25:28:040011 площадью 208 кв.м с адресным ориентиром: Приморский край, г. Владивосток, ул. Снеговая;

9) земельного участка с кадастровым номером 25:28:040011:9358 площадью 178 кв.м с адресным ориентиром: Приморский край, г. Владивосток, в районе ул. Снеговая;

10) земельного участка с кадастровым номером 25:28:040011:9358 площадью 298 кв.м с адресным ориентиром: Приморский край, г. Владивосток, в районе ул. Снеговая;

11) земельного участка с кадастровым номером 25:28:040011:646 площадью 937 кв.м с адресным ориентиром: Приморский край, г. Владивосток, в районе ул. Снеговая, 54;

12) земельного участка с кадастровым номером 25:28:040011:647 площадью 1615 кв.м с адресным ориентиром: Приморский край, г. Владивосток, в районе ул. Снеговая, 42а;

13) земельного участка с кадастровым номером 25:28:040011:108 площадью 9 кв.м с адресным ориентиром: Приморский край, г. Владивосток, в районе ул. Снеговая, д. 42;

14) земель в границах кадастрового квартала с номером 25:28:040011 площадью 299 кв.м с адресным ориентиром: Приморский край, г. Владивосток, ул. Снеговая.

2. Срок, в течение которого использование земельного участка (его части) и (или) расположенного на нем объекта недвижимости в соответствии с их разрешенным использованием будет невозможно или существенно затруднено (при возникновении таких обстоятельств):

1) в отношении земель в границах кадастровых кварталов, указанных в подпунктах 1 и 14 пункта 1 настоящего распоряжения – составляет 7 месяцев;

2) в отношении земельных участков и земель в границах кадастровых кварталов, указанных в подпунктах 2-5 и 7 пункта 1 настоящего распоряжения – составляет 12 месяцев;

3) в отношении земельного участка, указанного в подпункте 6 пункта 1 настоящего распоряжения – составляет 3 месяца;

4) в отношении земельного участка, указанного в подпунктах 8-13 пункта 1 настоящего распоряжения – составляет 8 месяцев.

3. Утвердить границы публичного сервитута общей площадью 7040 кв.м согласно прилагаемому графическому описанию местоположения границ публичного сервитута и перечням координат характерных точек вышеуказанных границ, являющихся неотъемлемой частью настоящего распоряжения (приложение № 1).

4. Владелец публичного сервитута (ОАО «РЖД») при осуществлении деятельности, для обеспечения которой испрашивается публичный сервитут, обязан учитывать ранее установленные ограничения (обременения) в использовании объекта недвижимости.

5. Владелец публичного сервитута (ОАО «РЖД») обязан привести земельный участок в состояние, пригодное для использования в соответствии с его видом разрешенного использования в срок не позднее чем 3 месяца после завершения деятельности, для осуществления которой был установлен публичный сервитут.

6. Владелец публичного сервитута (ОАО «РЖД») обязан внести плату за публичный сервитут в отношении земельного участка и/или земель государственная собственность на которые не разграничена, в соответствии с порядком расчета и внесения платы за публичный сервитут (приложение № 2).

7. Публичный сервитут устанавливается в целях обеспечения строительства, реконструкции объектов инфраструктуры при реализации объекта: «Строительство контейнерной площадки на территории грузового двора станции Первая Речка» на основании документации по планировке территории (проекта планировки территории и проекта межевания территории), утвержденной распоряжением Федерального агентства железнодорожного транспорта от 03.11.2021 № АИ-530-р.

8. Управлению земельно-имущественных отношений и правовой деятельности Федерального агентства железнодорожного транспорта:

1) направить в соответствии с Федеральным законом от 13.07.2015 № 218-ФЗ «О государственной регистрации недвижимости» копию настоящего распоряжения в филиал ППК «Роскадастр» по Приморскому краю;

2) направить копию настоящего распоряжения в ОАО «РЖД»;

3) обеспечить размещение настоящего распоряжения на официальном сайте Федерального агентства железнодорожного транспорта в информационно-коммуникационной сети «Интернет».

9. График проведения работ при осуществлении деятельности, для обеспечения которой устанавливается публичный сервитут, прилагается к настоящему распоряжению (приложение № 3).

Заместитель руководителя



А.С. Батюк

**ГРАФИЧЕСКОЕ ОПИСАНИЕ**  
местоположения границ населенных  
пунктов, территориальных зон, особо  
охраняемых природных территорий, зон  
с особыми условиями использования  
территории

Приложение № 1  
к распоряжению Росжелдора  
от 15.02.2014 № 48-89-р

Публичный сервитут устанавливается для обеспечения строительства,  
реконструкции объектов инфраструктуры при реализации объекта  
«Строительство контейнерной площадки на территории грузового двора  
станции Первая речка»

(наименование объекта, местоположение границ которого описано (далее - объект))

**Раздел 1**

**Сведения об объекте**

№ п/п	Характеристики объекта	Описание характеристик
1	2	3
1.	Местоположение объекта	Приморский край, город Владивосток
2.	Площадь объекта +/- величина погрешности определения площади (Р +/- Дельта Р)	7040 +/- 29 м <sup>2</sup>
3.	Иные характеристики объекта	Публичный сервитут устанавливается сроком на 12 мес.

## Раздел 2

### Сведения о местоположении границ объекта

1. Система координат МСК-25, зона 1

2. Сведения о характерных точках границ объекта

Обозначение характерных точек границ	Координаты, м		Метод определения координат характерной точки	Средняя квадратическая погрешность положения характерной точки (Mt), м	Описание обозначения точки на местности (при наличии)
	X	Y			
1	2	3	4	5	6
-	-	-	-	-	

3. Сведения о характерных точках части (частей) границы объекта

Обозначение характерных точек части границы	Координаты, м		Метод определения координат характерной точки	Средняя квадратическая погрешность положения характерной точки (Mt), м	Описание обозначения точки на местности (при наличии)
	X	Y			
1	2	3	4	5	6
Часть 1					
1	361828.02	1401633.74	Картометрический метод	0.10	-
2	361835.52	1401658.34	Картометрический метод	0.10	-
3	361833.36	1401658.95	Картометрический метод	0.10	-
4	361825.31	1401634.50	Картометрический метод	0.10	-
1	361828.02	1401633.74	Картометрический метод	0.10	-
Часть 2					
5	361784.32	1401586.03	Картометрический метод	0.10	-
6	361788.86	1401605.76	Картометрический метод	0.10	-
7	361774.07	1401606.60	Картометрический метод	0.10	-
8	361771.96	1401600.14	Картометрический метод	0.10	-
9	361768.57	1401597.21	Картометрический метод	0.10	-
5	361784.32	1401586.03	Картометрический метод	0.10	-
Часть 3					
8	361771.96	1401600.14	Картометрический метод	0.10	-
10	361783.20	1401634.59	Картометрический метод	0.10	-
11	361786.33	1401680.82	Картометрический метод	0.10	-
12	361781.42	1401658.67	Картометрический метод	0.10	-

## 3. Сведения о характерных точках части (частей) границы объекта

Обозначение характерных точек части границы	Координаты, м		Метод определения координат характерной точки	Средняя квадратическая погрешность положения характерной точки (Mt), м	Описание обозначения точки на местности (при наличии)
	X	Y			
1	2	3	4	5	6
13	361779.89	1401641.17	Картометрический метод	0.10	-
14	361777.69	1401628.44	Картометрический метод	0.10	-
15	361774.12	1401615.15	Картометрический метод	0.10	-
9	361768.57	1401597.21	Картометрический метод	0.10	-
8	361771.96	1401600.14	Картометрический метод	0.10	-
Часть 4					
16	361790.69	1401874.35	Картометрический метод	0.10	-
17	361790.96	1401894.31	Картометрический метод	0.10	-
18	361786.32	1401894.37	Картометрический метод	0.10	-
19	361786.75	1401889.87	Картометрический метод	0.10	-
16	361790.69	1401874.35	Картометрический метод	0.10	-
Часть 5					
17	361790.96	1401894.31	Картометрический метод	0.10	-
20	361791.65	1401947.60	Картометрический метод	0.10	-
21	361793.42	1401973.83	Картометрический метод	0.10	-
22	361795.06	1401997.89	Картометрический метод	0.10	-
23	361818.39	1402116.00	Картометрический метод	0.10	-
24	361819.94	1402122.16	Картометрический метод	0.10	-
25	361820.62	1402124.90	Картометрический метод	0.10	-
26	361821.80	1402129.57	Картометрический метод	0.10	-
27	361823.14	1402134.91	Картометрический метод	0.10	-
28	361833.92	1402177.83	Картометрический метод	0.10	-
29	361844.70	1402220.75	Картометрический метод	0.10	-
30	361846.18	1402226.50	Картометрический метод	0.10	-
31	361847.67	1402232.25	Картометрический метод	0.10	-
32	361849.31	1402238.60	Картометрический метод	0.10	-

## 3. Сведения о характерных точках части (частей) границы объекта

Обозначение характерных точек части границы	Координаты, м		Метод определения координат характерной точки	Средняя квадратическая погрешность положения характерной точки (Mt), м	Описание обозначения точки на местности (при наличии)
	X	Y			
1	2	3	4	5	6
33	361859.12	1402276.56	Картометрический метод	0.10	-
34	361862.96	1402290.01	Картометрический метод	0.10	-
35	361864.41	1402294.97	Картометрический метод	0.10	-
36	361862.67	1402298.52	Картометрический метод	0.10	-
37	361858.11	1402297.32	Картометрический метод	0.10	-
38	361833.47	1402199.73	Картометрический метод	0.10	-
39	361810.17	1402119.33	Картометрический метод	0.10	-
40	361807.40	1402105.43	Картометрический метод	0.10	-
41	361786.89	1401980.58	Картометрический метод	0.10	-
42	361783.82	1401938.31	Картометрический метод	0.10	-
43	361785.37	1401904.29	Картометрический метод	0.10	-
18	361786.32	1401894.37	Картометрический метод	0.10	-
17	361790.96	1401894.31	Картометрический метод	0.10	-
Часть 6					
44	361882.87	1402376.31	Картометрический метод	0.10	-
45	361888.91	1402393.68	Картометрический метод	0.10	-
46	361885.28	1402394.94	Картометрический метод	0.10	-
47	361879.27	1402377.56	Картометрический метод	0.10	-
44	361882.87	1402376.31	Картометрический метод	0.10	-
Часть 7					
48	361933.63	1402460.07	Картометрический метод	0.10	-
49	361933.51	1402461.26	Картометрический метод	0.10	-
50	361932.45	1402471.20	Картометрический метод	0.10	-
51	361928.38	1402470.80	Картометрический метод	0.10	-
52	361929.43	1402460.34	Картометрический метод	0.10	-
48	361933.63	1402460.07	Картометрический метод	0.10	-

## 3. Сведения о характерных точках части (частей) границы объекта

Обозначение характерных точек части границы	Координаты, м		Метод определения координат характерной точки	Средняя квадратическая погрешность положения характерной точки (M <sub>t</sub> ), м	Описание обозначения точки на местности (при наличии)
	X	Y			
1	2	3	4	5	6
Часть 8					
53	361940.35	1402416.36	Картометрический метод	0.10	-
54	361941.77	1402424.80	Картометрический метод	0.10	-
55	361922.67	1402428.04	Картометрический метод	0.10	-
56	361921.08	1402418.46	Картометрический метод	0.10	-
57	361937.62	1402413.05	Картометрический метод	0.10	-
58	361938.11	1402416.66	Картометрический метод	0.10	-
53	361940.35	1402416.36	Картометрический метод	0.10	-
Часть 9					
59	361978.69	1402369.94	Картометрический метод	0.10	-
60	361972.56	1402413.23	Картометрический метод	0.10	-
61	361971.18	1402408.12	Картометрический метод	0.10	-
62	361969.94	1402403.18	Картометрический метод	0.10	-
63	361974.37	1402371.88	Картометрический метод	0.10	-
64	361963.15	1402371.70	Картометрический метод	0.10	-
65	361963.04	1402371.18	Картометрический метод	0.10	-
66	361962.82	1402369.70	Картометрический метод	0.10	-
59	361978.69	1402369.94	Картометрический метод	0.10	-
Часть 10					
67	361974.01	1402273.21	Картометрический метод	0.10	-
68	361974.43	1402282.84	Картометрический метод	0.10	-
69	361983.55	1402291.53	Картометрический метод	0.10	-
70	361979.63	1402297.14	Картометрический метод	0.10	-
71	361979.41	1402308.87	Картометрический метод	0.10	-
72	361959.00	1402309.10	Картометрический метод	0.10	-
73	361959.00	1402343.92	Картометрический метод	0.10	-



## 3. Сведения о характерных точках части (частей) границы объекта

Обозначение характерных точек части границы	Координаты, м		Метод определения координат характерной точки	Средняя квадратическая погрешность положения характерной точки (Mt), м	Описание обозначения точки на местности (при наличии)
	X	Y			
1	2	3	4	5	6
74	361957.00	1402330.40	Картометрический метод	0.10	-
75	361957.00	1402307.12	Картометрический метод	0.10	-
76	361975.45	1402306.92	Картометрический метод	0.10	-
77	361975.66	1402295.85	Картометрический метод	0.10	-
78	361978.30	1402292.06	Картометрический метод	0.10	-
79	361971.68	1402285.75	Картометрический метод	0.10	-
80	361966.82	1402285.82	Картометрический метод	0.10	-
81	361966.50	1402273.92	Картометрический метод	0.10	-
67	361974.01	1402273.21	Картометрический метод	0.10	-
Часть 11					
82	361977.45	1402155.06	Картометрический метод	0.10	-
83	361975.22	1402157.04	Картометрический метод	0.10	-
84	361968.29	1402157.38	Картометрический метод	0.10	-
85	361968.72	1402167.51	Картометрический метод	0.10	-
86	361968.00	1402167.50	Картометрический метод	0.10	-
87	361972.10	1402229.04	Картометрический метод	0.10	-
67	361974.01	1402273.21	Картометрический метод	0.10	-
81	361966.50	1402273.92	Картометрический метод	0.10	-
88	361964.26	1402189.73	Картометрический метод	0.10	-
89	361962.41	1402163.55	Картометрический метод	0.10	-
90	361951.93	1402165.70	Картометрический метод	0.10	-
91	361951.17	1402160.68	Картометрический метод	0.10	-
92	361941.19	1402162.32	Картометрический метод	0.10	-
93	361939.70	1402155.23	Картометрический метод	0.10	-
82	361977.45	1402155.06	Картометрический метод	0.10	-
Часть 12					

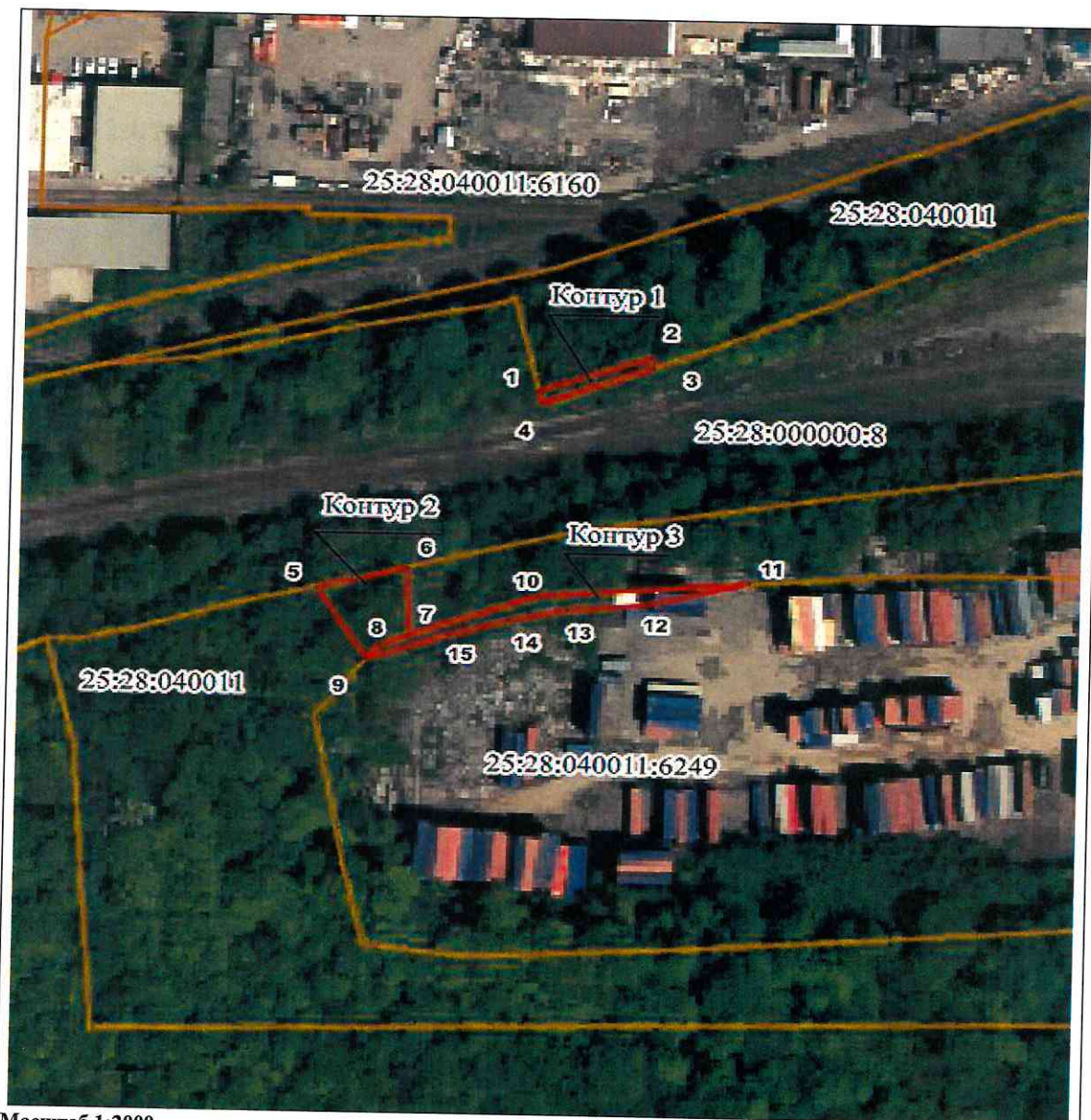
3. Сведения о характерных точках части (частей) границы объекта					
Обозначение характерных точек части границы	Координаты, м		Метод определения координат характерной точки	Средняя квадратическая погрешность положения характерной точки (M), м	Описание обозначения точки на местности (при наличии)
	X	Y			
1	2	3	4	5	6
94	361919.76	1401896.88	Картометрический метод	0.10	-
95	361950.75	1402021.74	Картометрический метод	0.10	-
96	361946.57	1402024.85	Картометрический метод	0.10	-
97	361968.23	1402144.04	Картометрический метод	0.10	-
98	361971.48	1402144.09	Картометрический метод	0.10	-
99	361971.76	1402145.81	Картометрический метод	0.10	-
100	361996.79	1402145.79	Картометрический метод	0.10	-
101	361996.73	1402154.97	Картометрический метод	0.10	-
93	361939.70	1402155.23	Картометрический метод	0.10	-
102	361938.74	1402155.35	Картометрический метод	0.10	-
103	361938.09	1402149.70	Картометрический метод	0.10	-
104	361937.82	1402148.17	Картометрический метод	0.10	-
105	361963.93	1402142.80	Картометрический метод	0.10	-
106	361942.19	1402023.12	Картометрический метод	0.10	-
107	361946.22	1402020.12	Картометрический метод	0.10	-
108	361916.80	1401902.91	Картометрический метод	0.10	-
109	361912.83	1401898.33	Картометрический метод	0.10	-
94	361919.76	1401896.88	Картометрический метод	0.10	-
Часть 13					
110	361977.07	1402144.17	Картометрический метод	0.10	-
111	361977.07	1402145.80	Картометрический метод	0.10	-
99	361971.76	1402145.81	Картометрический метод	0.10	-
98	361971.48	1402144.09	Картометрический метод	0.10	-
110	361977.07	1402144.17	Картометрический метод	0.10	-
Часть 14					
112	362015.07	1402145.76	Картометрический метод	0.10	-

## 3. Сведения о характерных точках части (частей) границы объекта

Обозначение характерных точек части границы	Координаты, м		Метод определения координат характерной точки	Средняя квадратическая погрешность положения характерной точки (Mt), м	Описание обозначения точки на местности (при наличии)
	X	Y			
1	2	3	4	5	6
113	362016.43	1402161.53	Картометрический метод	0.10	-
114	362009.85	1402165.01	Картометрический метод	0.10	-
115	362008.47	1402162.41	Картометрический метод	0.10	-
116	362008.33	1402160.81	Картометрический метод	0.10	-
117	362004.35	1402161.15	Картометрический метод	0.10	-
118	362004.55	1402163.56	Картометрический метод	0.10	-
119	362005.39	1402165.14	Картометрический метод	0.10	-
120	362001.95	1402165.24	Картометрический метод	0.10	-
121	362002.46	1402157.58	Картометрический метод	0.10	-
122	361996.71	1402157.68	Картометрический метод	0.10	-
101	361996.73	1402154.97	Картометрический метод	0.10	-
100	361996.79	1402145.79	Картометрический метод	0.10	-
112	362015.07	1402145.76	Картометрический метод	0.10	-



Графическое описание местоположения границ публичного сервитута для обеспечения строительства, реконструкции объектов инфраструктуры при реализации объекта «Строительство контейнерной площадки на территории грузового двора станции Первая Речка», для целей предусмотренных п.2.ч.5. ст. 4 Федерального закона от 31.07.2020 г. № 254-ФЗ, расположенный в границах кадастрового квартала 25:28:040011 и земельного участка с кадастровым номером 25:28:040011:6249 с местоположением: Российская Федерация, Приморский край, г. Владивосток, ул. Снеговая



Масштаб 1:2000

Система координат МСК-25, зона 1

Условные обозначения:

- 1 – характерная точка границы, сведения о которой позволяют однозначно определить ее положение на местности;

— граница образованного контура публичного сервитута;

— граница земельного участка, сведения о котором имеются в ЕГРН;

25:28:040011:6249 – кадастровый номер земельного участка, сведения о котором имеются в ЕГРН;

25:28:040011 – кадастровый квартал;

Контур 1 – обозначение контура публичного сервитута, площадью 65 кв.м;

Контур 2 – обозначение контура публичного сервитута, площадью 245 кв.м;

Контур 3 – обозначение контура публичного сервитута на земельном участке с К№ 25:28:040011:6249, площадью 236 кв.м.

Графическое описание местоположения границ публичного сервитута для обеспечения строительства, реконструкции объектов инфраструктуры при реализации объекта «Строительство контейнерной площадки на территории грузового двора станции Первая Речка», для целей предусмотренных п.2.ч.5. ст. 4 Федерального закона от 31.07.2020 г. № 254-ФЗ, расположенный в границах земельных участков с кадастровыми номерами 25:28:040011:6249, 25:28:040011:6255 с местоположением: Российская Федерация, Приморский край, г. Владивосток, ул. Снеговая



Масштаб 1:2000

Система координат МСК-25, зона 1

Условные обозначения:

- 1 – характерная точка границы, сведения о которой позволяют однозначно определить ее положение на местности;
  - граница образованного контура публичного сервитута;
  - граница земельного участка, сведения о котором имеются в ЕГРН;
- 25:28:040011:6250 – кадастровый номер земельного участка, сведения о котором имеются в ЕГРН;  
 25:28:040011 – кадастровый квартал;  
 Контур 4 – обозначение контура публичного сервитута на земельном участке с К№ 25:28:040011:6249, площадью 52 кв.м;  
 Контур 5 – обозначение контура публичного сервитута на земельном участке с К№ 25:28:040011:6255, площадью 2783 кв.м;

Графическое описание местоположения границ публичного сервитута для обеспечения строительства, реконструкции объектов инфраструктуры при реализации объекта «Строительство контейнерной площадки на территории грузового двора станции Первая Речка», для целей предусмотренных п.2.ч.5. ст. 4 Федерального закона от 31.07.2020 г. № 254-ФЗ, расположенный в границах кадастрового квартала 25:28:040011 и земельных участков с кадастровыми номерами 25:28:040011:6255, 25:28:040011:9358 с местоположением: Российская Федерация, Приморский край, г. Владивосток, ул. Снеговая



Масштаб 1:2000

Система координат МСК-25, зона 1

Условные обозначения:

- 1 – характерная точка границы, сведения о которой позволяют однозначно определить ее положение на местности;

— граница образованного контура публичного сервитута;

— граница земельного участка, сведения о котором имеются в ЕГРН;

25:28:040011:6255 – кадастровый номер земельного участка, сведения о котором имеются в ЕГРН;

25:28:040011 – кадастровый квартал;

Контур 6 – обозначение контура публичного сервитута на земельном участке с К№ 25:28:040011:6255, площадью 70 кв.м;

Контур 7 – обозначение контура публичного сервитута на земельном участке с К№ 25:28:040011:6255, площадью 45 кв.м;

Контур 8 – обозначение контура публичного сервитута, площадью 208 кв.м;

Контур 9 – обозначение контура публичного сервитута на земельном участке с К№ 25:28:040011:9358, площадью 178 кв.м.

Графическое описание местоположения границ публичного сервитута для обеспечения строительства, реконструкции объектов инфраструктуры при реализации объекта «Строительство контейнерной площадки на территории грузового двора станции Первая Речка», для целей предусмотренных п.2.ч.5. ст. 4 Федерального закона от 31.07.2020 г. № 254-ФЗ, расположенный в границах кадастрового квартала 25:28:040011 и земельных участков с кадастровыми номерами 25:28:040011:646, 25:28:040011:647, 25:28:040011:9358, 25:28:040011:108 с местоположением: Российская Федерация, Приморский край, г. Владивосток, ул. Снеговая



Масштаб 1:2000

Система координат МСК-25, зона 1

Условные обозначения:

- 1 – характерная точка границы, сведения о которой позволяют однозначно определить ее положение на местности;
- граница образованного контура публичного сервитута;
- граница земельного участка, сведения о котором имеются в ЕГРН;

25:28:040011:108 – кадастровый номер земельного участка, сведения о котором имеются в ЕГРН;

25:28:040011 – кадастровый квартал;

Контур 10 – обозначение контура публичного сервитута на земельном участке с К№ 25:28:040011:9358, площадью 298 кв.м;

Контур 11 – обозначение контура публичного сервитута на земельном участке с К№ 25:28:040011:646, площадью 937 кв.м;

Контур 12 – обозначение контура публичного сервитута на земельном участке с К№ 25:28:040011:647, площадью 1615 кв.м;

Контур 13 – обозначение контура публичного сервитута на земельном участке с К№ 25:28:040011:108, площадью 9 кв.м;

Контур 14 – обозначение контура публичного сервитута, площадью 299 кв.м.



**Порядок расчета и внесения платы за публичный сервитут в отношении земель или земельных участков, находящихся в государственной или муниципальной собственности, и не предоставленных гражданам или юридическим лицам**

1. Плата за публичный сервитут в отношении земельного участка, находящегося в государственной или муниципальной собственности и не обремененного правами третьих лиц, устанавливается в размере 0,01 процента кадастровой стоимости такого земельного участка за каждый год использования этого земельного участка. При этом плата за публичный сервитут, установленный на три года и более, не может быть менее чем 0,1 процента кадастровой стоимости земельного участка, обремененного сервитутом, за весь срок сервитута.

2. Плата за публичный сервитут рассчитывается пропорционально площади земельного участка и (или) земель в установленных границах публичного сервитута.

3. В случае, если публичный сервитут устанавливается в отношении части земельного участка, на срок менее трех лет, расчет платы осуществляется по следующей формуле:

$$0,01\% * (КС / S_{\text{общ.}} * S_{\text{усл.}}) * n, \text{ где:}$$

– КС - кадастровая стоимость земельного участка, в отношении которого устанавливается сервитут (руб.);

– S<sub>общ.</sub> - общая площадь земельного участка, в отношении части которого устанавливается сервитут (кв. м);

– S<sub>усл.</sub> - площадь части земельного участка, в отношении которого устанавливается сервитут (кв. м);

– n - количество лет, на которые устанавливается сервитут (г.).

4. Если в отношении земельных участков и (или) земель кадастровая стоимость не определена, размер платы за публичный сервитут рассчитывается в соответствии с пунктами 1 и 2 настоящего Порядка исходя из среднего уровня кадастровой стоимости земельных участков по муниципальному району (городскому округу), муниципальному образованию в составе города федерального значения.

Расчет осуществляется по следующей формуле:

$$0,01\% * (УПКС * S_{\text{усл.}}) * n, \text{ где}$$

– УПКС – средний удельный показатель кадастровой стоимости земельного участка, в отношении которого устанавливается публичный сервитут, находящегося на неразграниченной территории (средний уровень кадастровой стоимости земельных участков по муниципальному району (городскому округу), муниципальному образованию в составе города федерального значения) (руб./кв.м) (УПКС устанавливается каждым публично-правовым образованием самостоятельно в отношении кадастровых кварталов, расположенных в границах такого публично-правового образования с учетом вида разрешенного использования);

– S<sub>усл.</sub> – площадь части земельного участка, в отношении которого устанавливается публичный сервитут (кв.м);

– n – количество лет, на которые устанавливается публичный сервитут (г.).

5. Плата за публичный сервитут, установленный в отношении земельных участков и (или) земель, находящихся в государственной или муниципальной собственности и не обремененных правами третьих лиц, вносится обладателем публичного сервитута единовременным платежом не позднее шести месяцев со дня принятия решения об установлении публичного сервитута.

Плата за публичный сервитут вносится обладателем публичного сервитута в бюджет публично-правового образования с учетом статьи 51, статьи 57 и статьи 62 Бюджетного кодекса Российской Федерации.

**График проведения работ при осуществлении деятельности, для обеспечения которой устанавливается публичный сервитут в отношении земельного участка и/или земель, находящихся в государственной или муниципальной собственности и не предоставленных гражданам или юридическим лицам**

525

Календарный план строительства ТУЛ

№ п/п	Наименование объектов по плану	Сметная стоимость, руб. в ценах на I квартал 2023г без НДС	В том числе СМР тыс. руб. в ценах на I квартал 2023г без НДС	Тип эксперимента	Годы строительства																							
					2023				2024																			
					IV				I				II				III											
1	1	2	3	4	5	6	7	8	9	10	11	12	1	2	3	4	5	6	7	8	9							
1	Подготовка территории строительства	78 013,63	67 533,11			25 004,55	26 004,54	26 004,54	26 004,54						11	12		13	14	15	16	17						
2	Копирование площадок	332 519,66	287 837,21			48 460,56	42 638,42	42 638,42	42 638,42									36 902,21	27 268,68									
3	Актар для стоек и технического обслуживания растаеора	38 017,29	25 417,05			42 806,55	36 902,21	36 902,21	36 902,21									36 902,21	23 617,41									
4	Железнодорожный путь	114 491,64	99 110,58																19 006,85	16 008,64								
5	Площадки КВЭС	25 616,23	3 045,10				25 616,23	3 045,10											12 596,53	38 163,88	38 163,88							
6	Насосная станция	18 922,01	13 599,69																33 036,66	33 036,66								
7	Сети электроснабжения	223 009,45	113 395,61				33 789,31	33 789,31	33 789,31										16 622,01									
8	Сети связи	59 616,04	23 786,02				17 176,61	17 176,61	17 176,61										13 559,69	20 273,59								
9	Наружные сети водоснабжения, в том числе резервуары	43 146,23	37 349,87																17 176,60	10 305,96								
10	Наружные сети водостоков, в том числе участки	188 192,38	62 188,76																11 723,79	11 723,79	11 723,79							
11	Благоустройство территории	127 324,64	110 219,56																4 757,20	4 757,20	4 757,20							
12	ТИР, эксперимент	162 232,14																	6 224,66	15 562,45								
13	Распределение капиталовложений СМР по годам строительства в ценах на I квартал 2023г без НДС	1 500 690,24	843 692,50			28 004,55	75 465,10	156 363,70	104 740,93	104 740,93	116 464,72	116 464,72	116 464,72	116 464,72	116 464,72	116 464,72	116 464,72	28 313,20	28 313,19	8 681,25	8 681,25	8 681,25	31 631,16	27 554,89	31 631,16	48 806,75	27 554,89	43 817,33

Составил  
Проверил

Е.Г. Красикова  
А.М. Ли