



МИНИСТЕРСТВО ТРАНСПОРТА РОССИЙСКОЙ ФЕДЕРАЦИИ

ФЕДЕРАЛЬНОЕ АГЕНТСТВО ЖЕЛЕЗНОДОРОЖНОГО ТРАНСПОРТА
(РОСЖЕЛДОР)

РАСПОРЯЖЕНИЕ

15 февраля 2024 г.

Москва

№

ЛБ-88-р

Об установлении публичного сервитута в интересах открытого акционерного общества «Российские железные дороги»

В соответствии с Земельным кодексом Российской Федерации, статьей 4 Федерального закона от 31.07.2020 № 254-ФЗ «Об особенностях регулирования отдельных отношений в целях модернизации и расширения магистральной инфраструктуры и о внесении изменений в отдельные законодательные акты Российской Федерации», пунктом 5.3.18 (3) Положения о Федеральном агентстве железнодорожного транспорта, утвержденного постановлением Правительства Российской Федерации от 30.07.2004 № 397, и на основании ходатайства открытого акционерного общества «Российские железные дороги», поступившего письмом Западно-Сибирской дирекции по капитальному строительству Дирекции по строительству сетей связи – филиала ОАО «РЖД» от 20.11.2023 № ИСХ-4575/3-СИБ ДКС:

1. Установить публичный сервитут на срок 22 месяца в интересах ОАО «РЖД» (ОГРН 1037739877295, ИНН 7708503727) в отношении:

1) земель в границах кадастровых кварталов с номерами 42:28:0501003 и 42:28:0701003 площадью 312 кв.м и адресным ориентиром: Кемеровская область – Кузбасс, г. Междуреченск;

2) земель в границах кадастрового квартала с номером 42:28:0701003 площадью 540 кв.м и адресным ориентиром: Кемеровская область – Кузбасс, г. Междуреченск.

2. Срок, в течение которого использование земельного участка (его части) и (или) расположенного на нем объекта недвижимости в соответствии с их разрешенным использованием будет невозможно или существенно затруднено (при возникновении таких обстоятельств), составляет не более 12 месяцев.

3. Утвердить границы публичного сервитута общей площадью 852 кв.м согласно прилагаемому графическому описанию местоположения границ публичного сервитута и перечням координат характерных точек вышеуказанных

границ, являющихся неотъемлемой частью настоящего распоряжения (приложение № 1).

4. Владелец публичного сервитута (ОАО «РЖД») обязан внести плату за публичный сервитут в отношении земельного участка и/или земель государственной собственности на которые не разграничена, в соответствии с порядком расчета и внесения платы за публичный сервитут (приложение № 2).

5. Публичный сервитут устанавливается в целях обеспечения строительства, реконструкции объектов инфраструктуры при реализации объекта: «Станция Междуреченск Западно-Сибирской железной дороги» на основании документации по планировке территории (проекта планировки территории и проекта межевания территории), утвержденной распоряжением Федерального агентства железнодорожного транспорта от 17.05.2021 № АБ-155-р (с изменениями от 25.01.2023 № ВЛ-30-р).

6. Управлению земельно-имущественных отношений и правовой деятельности Федерального агентства железнодорожного транспорта:

- 1) направить в соответствии с Федеральным законом от 13.07.2015 № 218-ФЗ «О государственной регистрации недвижимости» копию настоящего распоряжения в филиал ППК «Роскадастр» по Кемеровской области - Кузбассу;
- 2) направить копию настоящего распоряжения в ОАО «РЖД»;
- 3) обеспечить размещение настоящего распоряжения на официальном сайте Федерального агентства железнодорожного транспорта в информационно-коммуникационной сети «Интернет».

7. График проведения работ при осуществлении деятельности, для обеспечения которой устанавливается публичный сервитут, прилагается к настоящему распоряжению (приложение № 3).

Заместитель руководителя



А.С. Батюк

ГРАФИЧЕСКОЕ ОПИСАНИЕ
местоположения границ населенных пунктов, территориальных зон, особо охраняемых природных территорий, зон с особыми условиями использования территории
для обеспечения строительства, реконструкции объектов инфраструктуры при реализации объекта: "Станция Междуреченск Западно - Сибирской железной дороги"

(наименование объекта, местоположение границ которого описано (далее - объект))

Раздел 1

Сведения об объекте

№ п/п	Характеристики объекта	Описание характеристик
1	2	3
1.	Местоположение объекта	Кемеровская область - Кузбасс, город Междуреченск
2.	Площадь объекта +/- величина погрешности определения площади (P +/- Дельта P)	852 +/- 10 м ²
3.	Иные характеристики объекта	Публичный сервитут для обеспечения строительства, реконструкции объектов инфраструктуры при реализации объекта: "Станция Междуреченск Западно - Сибирской железной дороги" в соответствии с п. 2 ч. 5 ст. 4 Федерального закона от 31.07.2020 N 254-ФЗ "Об особенностях регулирования отдельных отношений в целях реализации приоритетных проектов по модернизации и расширению инфраструктуры и о внесении изменений в отдельные законодательные акты Российской Федерации". Срок публичного сервитута: 22 месяца.

Раздел 2

Сведения о местоположении границ объекта

1. Система координат МСК-42, зона 2

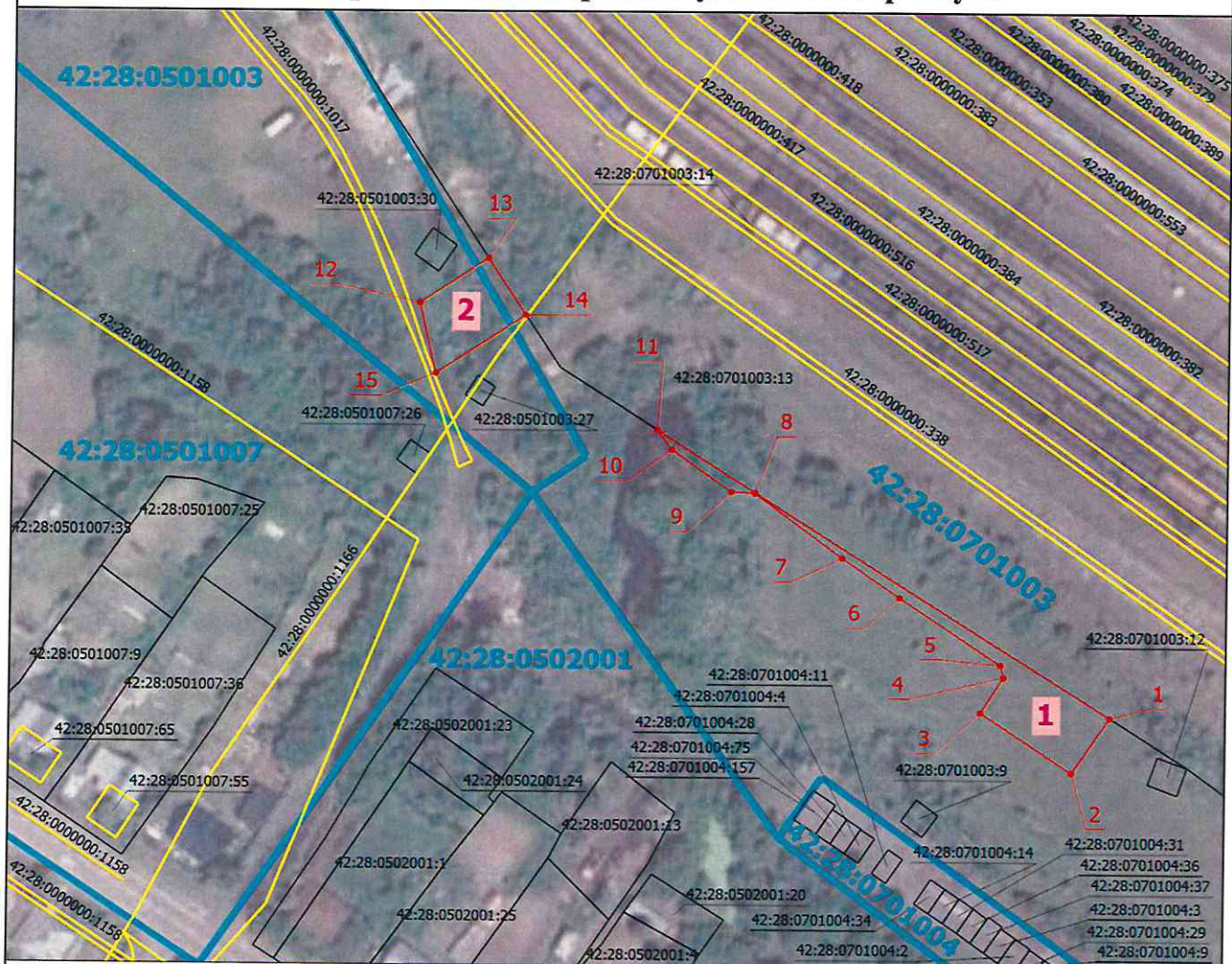
2. Сведения о характерных точках границ объекта

Обозначение характерных точек границ	Координаты, м		Метод определения координат характерной точки	Средняя квадратическая погрешность положения характерной точки (Mt), м	Описание обозначения точки на местности (при наличии)
	X	Y			
1	2	3	4	5	6
Контур 1 (42:28:0701003) площадью 540 кв.м					
1	439826.03	2270106.39	Аналитический метод	0.10	Закрепление отсутствует
2	439813.86	2270098.01	Аналитический метод	0.10	Закрепление отсутствует
3	439827.05	2270077.68	Аналитический метод	0.10	Закрепление отсутствует
4	439834.91	2270082.74	Аналитический метод	0.10	Закрепление отсутствует
5	439837.61	2270082.04	Аналитический метод	0.10	Закрепление отсутствует
6	439852.43	2270059.47	Аналитический метод	0.10	Закрепление отсутствует
7	439861.06	2270046.64	Аналитический метод	0.10	Закрепление отсутствует
8	439875.15	2270027.15	Аналитический метод	0.10	Закрепление отсутствует
9	439875.42	2270021.95	Аналитический метод	0.10	Закрепление отсутствует
10	439884.58	2270008.64	Аналитический метод	0.10	Закрепление отсутствует
11	439888.86	2270005.35	Аналитический метод	0.10	Закрепление отсутствует
1	439826.03	2270106.39	Аналитический метод	0.10	Закрепление отсутствует
Контур 2 (42:28:0701003, 42:28:0501003) площадью 312 кв.м					
12	439916.52	2269952.34	Аналитический метод	0.10	Закрепление отсутствует
13	439926.32	2269967.43	Аналитический метод	0.10	Закрепление отсутствует
14	439913.87	2269975.82	Аналитический метод	0.10	Закрепление отсутствует
15	439901.04	2269955.93	Аналитический метод	0.10	Закрепление отсутствует
12	439916.52	2269952.34	Аналитический метод	0.10	Закрепление отсутствует
3. Сведения о характерных точках части (частей) границы объекта					
Обозначение характерных точек части границы	Координаты, м		Метод определения координат характерной точки	Средняя квадратическая погрешность положения характерной точки (Mt), м	Описание обозначения точки на местности (при наличии)
	X	Y			
1	2	3	4	5	6

3. Сведения о характерных точках части (частей) границы объекта

Обозначение характерных точек части границы	Координаты, м		Метод определения координат характерной точки	Средняя квадратическая погрешность положения характерной точки (Mt), м	Описание обозначения точки на местности (при наличии)
	X	Y			
1	2	3	4	5	6
-	-	-	-	-	-

Схема расположения границ публичного сервитута



Масштаб 1:1500

Условные обозначения

- - Граница публичного сервитута
- 2 - Обозначение контура публичного сервитута
- - Характерная точка границы земельного участка, сведения о которой отсутствуют в ЕГРН, местоположение которой определено при кадастровых работах (новая характерная точка)
- 1 - Обозначение новой характерной точки
- - Часть границы, сведения ЕГРН о которой позволяют однозначно определить ее положение на местности
- 42:28:0501003:27 - Кадастровый номер земельного участка
- - Граница объекта капитального строительства (здания, сооружения, объекта незавершенного строительства)
- 42:28:0501007:55 - Кадастровый номер объекта капитального строительства
- - Граница кадастрового квартала
- 42:28:0501007 - Номер кадастрового квартала

Приложение № 3
к распоряжению Росжелдора
от 19.04.2014 № 413-287

График проведения работ при осуществлении деятельности, для обеспечения которой устанавливается публичный сервитут в отношении земельного участка и/или земель, находящихся в государственной или муниципальной собственности и не предоставленных гражданам или юридическим лицам

№ п/п	Наименование работ	Периоды строительства																					
		Месяцы																					
		1	2	3	4	5	6	7	8	9	10	11	12	13	14	15	16	17	18	19	20	21	22
1	Подготовительные работы	■	■	■	■	■	■	■	■														
2	Комплекс работ по устройству верхнего строения пути																						
3	Выполнение работ по устройству земельного полотна																						
4	Строительство ИССО																						
5	Устройство контактной сети																						
6	Устройство инженерных сетей																						
7	Строительство зданий и сооружений																						
8	Благоустройство территории																						
9	Разборка технологических дорог																						

151

Приложение Б
Календарный план строительства

Имен. № позн.	Форм. и дата	Взам. инв. №

№ п/п	№	Зам.	Исполн.	Дата
4	15025	15025	15025	15025
7634-005-ПОС-ТЧ				
Лист				148