



МИНИСТЕРСТВО ТРАНСПОРТА РОССИЙСКОЙ ФЕДЕРАЦИИ

ФЕДЕРАЛЬНОЕ АГЕНТСТВО ЖЕЛЕЗНОДОРОЖНОГО ТРАНСПОРТА
(РОСЖЕЛДОР)

РАСПОРЯЖЕНИЕ

01 февраля 2024г

Москва

№ АБ-41-р

Об установлении публичного сервитута в интересах открытого акционерного общества «Российские железные дороги»

В соответствии с Земельным кодексом Российской Федерации, статьей 4 Федерального закона от 31.07.2020 № 254-ФЗ «Об особенностях регулирования отдельных отношений в целях модернизации и расширения магистральной инфраструктуры и о внесении изменений в отдельные законодательные акты Российской Федерации», пунктом 5.3.18 (3) Положения о Федеральном агентстве железнодорожного транспорта, утвержденного постановлением Правительства Российской Федерации от 30.07.2004 № 397, и на основании ходатайства открытого акционерного общества «Российские железные дороги», поступившего письмом Дирекции по комплексной реконструкции железных дорог и строительству объектов железнодорожного транспорта – филиала ОАО «РЖД» от 25.08.2023 № ИСХ-11866/ДКРС, и письма от 25.01.2024 № ИСХ-1592/ДКРС:

1. Установить публичный сервитут площадью 960 кв.м на срок 33 месяца в интересах ОАО «РЖД» (ОГРН 1037739877295, ИНН 7708503727) в отношении земельного участка с кадастровым номером 39:15:150502:303 и адресным ориентиром: Калининградская область, г. Калининград, ул. Портовая.
2. Срок, в течение которого использование земельного участка (его части) и (или) расположенного на нем объекта недвижимости в соответствии с их разрешенным использованием будет невозможно или существенно затруднено (при возникновении таких обстоятельств), составляет 12 месяцев.
3. Утвердить границы публичного сервитута общей площадью 960 кв.м согласно прилагаемому графическому описанию местоположения границ публичного сервитута и перечням координат характерных точек вышеуказанных границ, являющихся неотъемлемой частью настоящего распоряжения (приложение № 1).

4. Владелец публичного сервитута (ОАО «РЖД») при осуществлении деятельности, для обеспечения которой испрашивается публичный сервитут, обязан учитывать ранее установленные ограничения (обременения) в использовании объекта недвижимости.

5. Владелец публичного сервитута (ОАО «РЖД») обязан привести земельный участок в состояние, пригодное для использования в соответствии с его видом разрешенного использования в срок не позднее чем 3 месяца после завершения деятельности, для осуществления которой был установлен публичный сервитут.

6. Публичный сервитут устанавливается в целях строительства линейных объектов инфраструктуры, реконструкции объектов инфраструктуры при реализации объекта: «Реконструкция разводного моста через реку Преголь на участке Калининград – Советск Калининградской железной дороги» на основании документации по планировке территории (проекта планировки территории и проекта межевания территории), утвержденной распоряжением Федерального агентства железнодорожного транспорта от 17.09.2019 № ВЧ-143-р (с изменениями от 13.01.2023 № ВЛ-16-р и от 16.11.2023 № АБ-677-р).

7. Управлению земельно-имущественных отношений и правовой деятельности Федерального агентства железнодорожного транспорта:

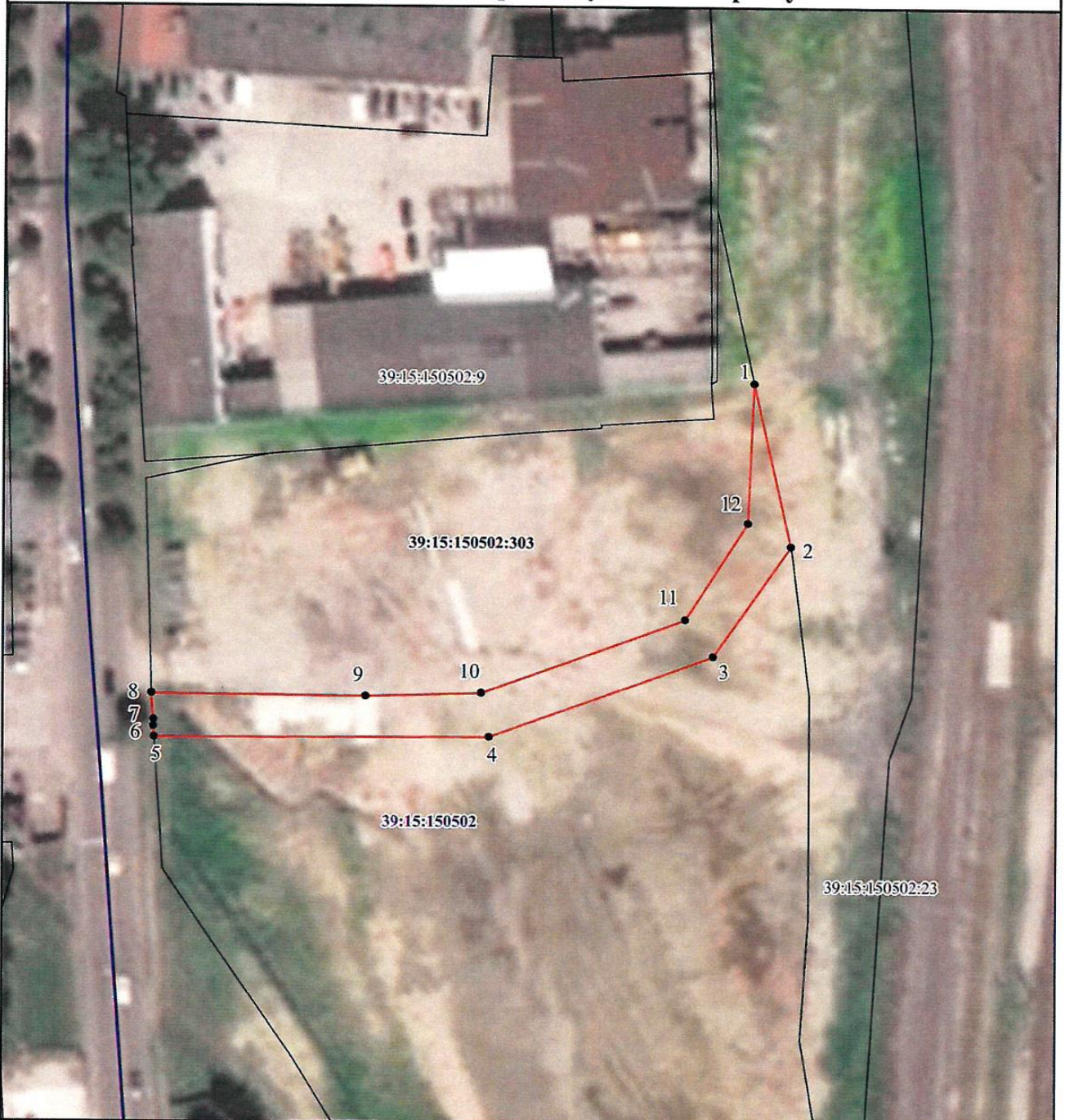
- 1) направить в соответствии с Федеральным законом от 13.07.2015 № 218-ФЗ «О государственной регистрации недвижимости» копию настоящего распоряжения в филиал ППК «Роскадастр» по Калининградской области;
- 2) направить копию настоящего распоряжения в ОАО «РЖД»;
- 3) обеспечить размещение настоящего распоряжения на официальном сайте Федерального агентства железнодорожного транспорта в информационно-коммуникационной сети «Интернет».

Заместитель руководителя

А.С. Батюк

Графическое описание местоположения границ публичного сервитута для строительства линейных объектов инфраструктуры, реконструкции объектов инфраструктуры в целях реализации проекта ОАО «РЖД» по объекту «Реконструкция разводного моста через реку Преголь на участке Калининград - Советск Калининградской железной дороги» на земельном участке с кадастровым номером 39:15:150502:303,

Схема расположения границ публичного сервитута



Условные обозначения:

Масштаб 1:1000

- 1 - обозначение характерной точки проектной границы публичного сервитута;
 - - проектная граница публичного сервитута;
 - - граница кадастрового квартала;
 - - граница земельного участка, сведения о котором внесены в ЕГРН;
- 39:15:150502:303 - обозначение земельного участка, сведения о котором внесены в ЕГРН;
39:15:150502 - обозначение кадастрового квартала.

Графическое описание местоположения границ публичного сервитута для строительства линейных объектов инфраструктуры, реконструкции объектов инфраструктуры в целях реализации проекта ОАО «РЖД» по объекту «Реконструкция разводного моста через реку Преголь на участке Калининград - Советск Калининградской железной дороги» на земельном участке с кадастровым номером 39:15:150502:303				
Описание границ публичного сервитута				
Местоположение земельного участка (публичного сервитута)		Российская Федерация, Калининградская область, город Калининград, улица Портовая		
Система координат		МСК-39, зона 1		
Площадь		960 кв.м.		
Перечень характерных точек				
Обозначение характерных точек границ	Координаты, м		Метод определения координат характерной точки	Средняя квадратическая погрешность положения характерной точки (Mt), м
	X	Y		
<i>1</i>	<i>2</i>	<i>3</i>	<i>4</i>	<i>5</i>
1	353622,02	1188246,37	Картометрический метод	0.10
2	353594,03	1188252,32	Картометрический метод	0.10
3	353575,48	1188238,86	Картометрический метод	0.10
4	353562,07	1188200,51	Картометрический метод	0.10
5	353562,61	1188143,33	Картометрический метод	0.10
6	353564,44	1188143,22	Картометрический метод	0.10
7	353565,59	1188143,27	Картометрический метод	0.10
8	353570,13	1188142,96	Картометрический метод	0.10
9	353569,28	1188179,49	Картометрический метод	0.10
10	353569,58	1188199,27	Картометрический метод	0.10
11	353581,79	1188234,17	Картометрический метод	0.10
12	353598,10	1188245,06	Картометрический метод	0.10
1	353622,02	1188246,37	Картометрический метод	0.10

Лист согласования к документу № АБ-41-р от 01.02.2024. В ответ на № АУ-67/28618 (25.08.2023)
Инициатор согласования: Витягловская Т.Д. Специалист (Федеральное агентство железнодорожного транспорта)

Согласование инициировано: 30.01.2024 16:02

Краткое содержание: Распоряжение об установлении публичного сервитута ДКРС Преголь 11866 зу 303

ЛИСТ СОГЛАСОВАНИЯ

Тип согласования: **последовательное**
Документ подписывается **собственноручно**

№	ФИО	Срок согласования	Результат согласования	Замечания/Комментарии
Тип согласования: последовательное				
1	Шепель М.В. Специалист Росжелдор		Согласовано 30.01.2024 20:23	-
2	Высоцкая О.С. Начальник Управления УЗИП Росжелдор		Согласовано 31.01.2024 16:51	-
Тип согласования: последовательное				
3	Приемная 201 Росжелдор		Согласовано 31.01.2024 17:28	-
Тип согласования: последовательное				
4	Батюк А.С.		Документ подписан собственноручно 31.01.2024 18:51	-