

**ГРАФИЧЕСКОЕ ОПИСАНИЕ**  
местоположения границ

**публичного сервитута для обеспечения строительства, реконструкции объектов инфраструктуры железнодорожного транспорта при реализации объекта «Комплексное развитие Новороссийского транспортного узла (Краснодарский край). Строительство железнодорожных парков и развитие железнодорожной станции Новороссийск Северо-Кавказской железной дороги»**

(наименование объекта, местоположение границ которого описано)

**Сведения об объекте**

№ п/п	Характеристики объекта	Описание характеристик
1	2	3
1	Местоположение объекта	Краснодарский край, г. Новороссийск
2	Площадь объекта ± величина погрешности определения площади ( $P \pm \Delta P$ )	870±10 кв.м
3	Иные характеристики объекта	Публичный сервитут в интересах ФКУ «Ространсmodernизация» в отношении земель и (или) земельного(ых) участка(ов) в целях (указываются цели, предусмотренные п. 5 ст. 4 254-ФЗ «Об особенностях регулирования отдельных отношений в целях реализации приоритетных проектов по модернизации и расширению инфраструктуры и о внесении изменений в отдельные законодательные акты Российской Федерации»): для обеспечения строительства, реконструкции объектов инфраструктуры железнодорожного транспорта при реализации объекта «Комплексное развитие Новороссийского транспортного узла (Краснодарский край). Строительство железнодорожных парков и развитие железнодорожной станции Новороссийск Северо-Кавказской железной дороги». Срок действия публичного сервитута - 12 месяцев

**ГРАФИЧЕСКОЕ ОПИСАНИЕ  
местоположения границ**

**публичного сервитута для обеспечения строительства, реконструкции объектов  
инфраструктуры железнодорожного транспорта при реализации объекта «Комплексное  
развитие Новороссийского транспортного узла (Краснодарский край). Строительство  
железнодорожных парков и развитие железнодорожной станции Новороссийск Северо-  
Кавказской железной дороги»**

(наименование объекта, местоположение границ которого описано)

**Сведения о местоположении границ объекта**

**1. Система координат МСК-23**

**2. Сведения о характерных точках границ объекта**

Обозначение характерных точек границ	Координаты, м		Метод определения координат характерной точки	Средняя квадратическая погрешность положения характерной точки (M <sub>t</sub> ), м	Описание обозначения точки на местности (при наличии)
	X	Y			
1	2	3	4	5	6
1	446906,09	1281439,97	Метод спутниковых геодезических измерений (определений)	0,10	—
2	446912,28	1281442,45	Метод спутниковых геодезических измерений (определений)	0,10	—
3	446909,65	1281444,75	Метод спутниковых геодезических измерений (определений)	0,10	—
4	446886,09	1281467,72	Метод спутниковых геодезических измерений (определений)	0,10	—
5	446867,47	1281485,87	Метод спутниковых геодезических измерений (определений)	0,10	—
6	446862,63	1281490,58	Метод спутниковых геодезических измерений (определений)	0,10	—
7	446859,30	1281493,62	Метод спутниковых геодезических измерений (определений)	0,10	—

**ГРАФИЧЕСКОЕ ОПИСАНИЕ  
местоположения границ**

**публичного сервитута для обеспечения строительства, реконструкции объектов  
инфраструктуры железнодорожного транспорта при реализации объекта «Комплексное  
развитие Новороссийского транспортного узла (Краснодарский край). Строительство  
железнодорожных парков и развитие железнодорожной станции Новороссийск Северо-  
Кавказской железной дороги»**

(наименование объекта, местоположение границ которого описано)

**Сведения о местоположении границ объекта**

<b>1</b>	<b>2</b>	<b>3</b>	<b>4</b>	<b>5</b>	<b>6</b>
8	446845,75	1281503,30	Метод спутниковых геодезических измерений (определений)	0,10	—
9	446842,75	1281497,80	Метод спутниковых геодезических измерений (определений)	0,10	—
10	446840,28	1281493,43	Метод спутниковых геодезических измерений (определений)	0,10	—
11	446860,31	1281476,24	Метод спутниковых геодезических измерений (определений)	0,10	—
12	446877,46	1281464,85	Метод спутниковых геодезических измерений (определений)	0,10	—
13	446883,74	1281460,45	Метод спутниковых геодезических измерений (определений)	0,10	—
14	446882,53	1281458,62	Метод спутниковых геодезических измерений (определений)	0,10	—
15	446889,37	1281451,55	Метод спутниковых геодезических измерений (определений)	0,10	—
16	446889,88	1281451,98	Метод спутниковых геодезических измерений (определений)	0,10	—



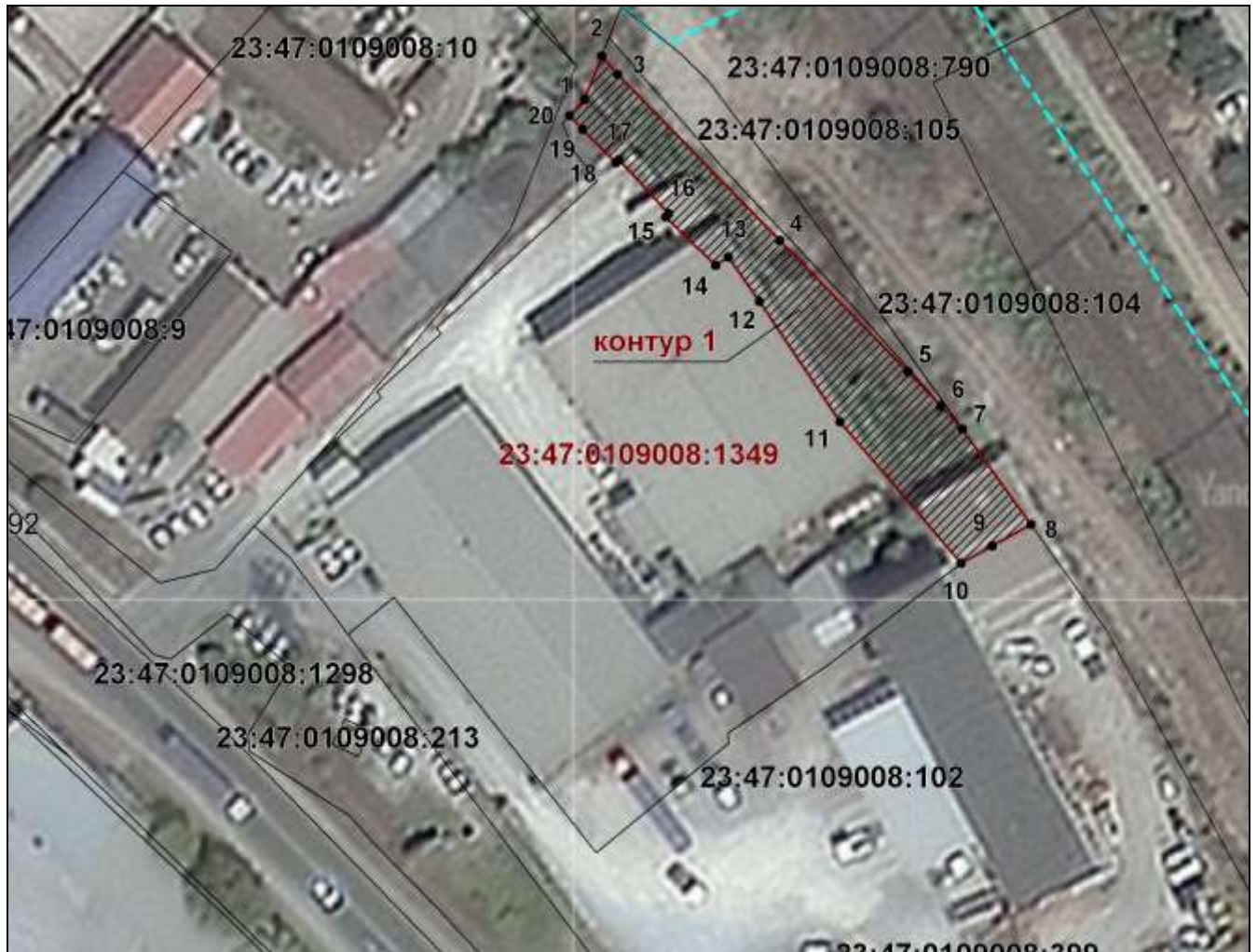
## ГРАФИЧЕСКОЕ ОПИСАНИЕ

### местоположения границ

публичного сервитута для обеспечения строительства, реконструкции объектов инфраструктуры железнодорожного транспорта при реализации объекта «Комплексное развитие Новороссийского транспортного узла (Краснодарский край). Строительство железнодорожных парков и развитие железнодорожной станции Новороссийск Северо-Кавказской железной дороги»

(наименование объекта, местоположение границ которого описано)

### План границ объекта



Масштаб 1: 1000

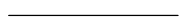
Используемые условные знаки и обозначения:



– граница объекта,



– установленная граница населенного пункта,



– граница земельного участка,

•1

– характерная точка объекта.

23:15:0112003 - номер кадастрового квартала

23:41:0112003:108 - кадастровый номер земельного участка

– граница кадастрового квартала

