



МИНИСТЕРСТВО ТРАНСПОРТА РОССИЙСКОЙ ФЕДЕРАЦИИ

ФЕДЕРАЛЬНОЕ АГЕНТСТВО ЖЕЛЕЗНОДОРОЖНОГО ТРАНСПОРТА
(РОСЖЕЛДОР)

РАСПОРЯЖЕНИЕ

08 февраля 2024 г. Москва № СВ-77-р

Об установлении публичного сервитута в интересах Федерального казенного учреждения «Дирекция государственного заказчика по реализации комплексных проектов развития транспортной инфраструктуры»

В соответствии с Земельным кодексом Российской Федерации, статьей 4 Федерального закона от 31.07.2020 № 254-ФЗ «Об особенностях регулирования отдельных отношений в целях модернизации и расширения магистральной инфраструктуры и о внесении изменений в отдельные законодательные акты Российской Федерации», пунктом 5.3.18 (3) Положения о Федеральном агентстве железнодорожного транспорта, утвержденного постановлением Правительства Российской Федерации от 30.07.2004 № 397, и на основании ходатайства Федерального казенного учреждения «Дирекция государственного заказчика по реализации комплексных проектов развития транспортной инфраструктуры» (далее – ФКУ «Ространсмодернизация») от 30.10.2023 № КМ-85/21292, и письма от 31.01.2024 № КМ-85/1784:

1. Установить публичный сервитут площадью 11892 кв.м на срок 13 месяцев в интересах ФКУ «Ространсмодернизация» (ОГРН 1027739457745, ИНН 7702331944) в отношении земельного участка с кадастровым номером 51:00:0000000:10 и адресным ориентиром: Мурманская область, на земельном участке расположено Мурманское лесничество.
2. Срок, в течение которого использование земельного участка (его части) и (или) расположенного на нем объекта недвижимости в соответствии с их разрешенным использованием будет невозможно или существенно затруднено (при возникновении таких обстоятельств), составляет не более 1 месяца.
3. Утвердить границы публичного сервитута общей площадью 11892 кв.м согласно прилагаемому графическому описанию местоположения границ публичного сервитута и перечням координат характерных точек вышеуказанных границ, являющихся неотъемлемой частью настоящего распоряжения (приложение № 1).

4. Владелец публичного сервитута (ФКУ «Ространсmodernизация») при осуществлении деятельности, для обеспечения которой испрашивается публичный сервитут, обязан учитывать ранее установленные ограничения (обременения) в использовании объекта недвижимости.

5. Владелец публичного сервитута (ФКУ «Ространсmodernизация») обязан привести земельный участок в состояние, пригодное для использования в соответствии с его видом разрешенного использования в срок не позднее чем 3 месяца после завершения деятельности, для осуществления которой был установлен публичный сервитут.

6. Публичный сервитут устанавливается в целях строительства линейных объектов инфраструктуры, реконструкции объектов инфраструктуры при реализации объекта: «Комплексное развитие Мурманского транспортного узла» Этап I – Железнодорожная линия: ст. Выходной – мостовой переход через р. Тулома – ст. Мурмаши 2 – ст. Лавна» на основании документации по планировке территории (проекта планировки территории и проекта межевания территории), утвержденной распоряжением Федерального агентства железнодорожного транспорта от 22.02.2019 № ВЧ-21-р (с изменениями от 12.01.2023 № ВЛ-13-р).

7. Управлению земельно-имущественных отношений и правовой деятельности Федерального агентства железнодорожного транспорта:

1) направить в соответствии с Федеральным законом от 13.07.2015 № 218-ФЗ «О государственной регистрации недвижимости» копию настоящего распоряжения в филиал ППК «Роскадастр» по Мурманской области;

2) направить копию настоящего распоряжения в ФКУ «Ространсmodernизация»;

3) обеспечить размещение настоящего распоряжения на официальном сайте Федерального агентства железнодорожного транспорта в информационно-коммуникационной сети «Интернет».

Заместитель руководителя



А.С. Батюк

**Графическое описание местоположения границ публичного сервитута
для строительства линейных объектов инфраструктуры, реконструкции объектов
инфраструктуры в рамках реализации проекта «Комплексное развитие
Мурманского транспортного узла. Объекты федеральной собственности. Этап 1 -
Железнодорожная линия - ст. Выходной - мостовой переход через р. Тулома - ст.
Мурмаши 2 - ст. Лавна (Мурманская область: Кольский район и г. Мурманск
(участки территории и прилегающей акватории на западном берегу Кольского
залива)»**

(наименование объекта, местоположение границ которого описано (далее - объект))

Раздел 1

Сведения об объекте

№ п/п	Характеристики объекта	Описание характеристик
1	2	3
1.	Местоположение объекта	Мурманская область. На земельном участке расположено Мурманское лесничество
2.	Площадь объекта +/- величина погрешности определения площади (Р +/- Дельта Р)	11892 +/- 191 м ²
3.	Иные характеристики объекта	публичный сервитут устанавливается сроком на 13 месяцев

Раздел 2

Сведения о местоположении границ объекта

1. Система координат МСК-51, зона 1

2. Сведения о характерных точках границ объекта

Обозначение характерных точек границ	Координаты, м		Метод определения координат характерной точки	Средняя квадратическая погрешность положения характерной точки (Mt), м	Описание обозначения точки на местности (при наличии)
	X	Y			
1	2	3	4	5	6
контур 1, площадь 1480 кв.м.					
1	646556.10	1431934.11	Картометрический метод	0.5	Закрепление отсутствует
2	646497.39	1431877.99	Картометрический метод	0.5	Закрепление отсутствует
3	646500.02	1431874.92	Картометрический метод	0.5	Закрепление отсутствует
4	646447.09	1431832.27	Картометрический метод	0.5	Закрепление отсутствует
5	646534.71	1431935.43	Картометрический метод	0.5	Закрепление отсутствует
6	646544.57	1431945.31	Картометрический метод	0.5	Закрепление отсутствует
1	646556.10	1431934.11	Картометрический метод	0.5	Закрепление отсутствует
контур 2, площадь 714 кв.м.					
7	640500.83	1428361.78	Картометрический метод	0.5	Закрепление отсутствует
8	640466.44	1428363.96	Картометрический метод	0.5	Закрепление отсутствует
9	640466.63	1428366.96	Картометрический метод	0.5	Закрепление отсутствует
10	640437.33	1428368.83	Картометрический метод	0.5	Закрепление отсутствует
11	640438.37	1428385.22	Картометрический метод	0.5	Закрепление отсутствует
12	640447.74	1428384.24	Картометрический метод	0.5	Закрепление отсутствует
13	640497.37	1428367.13	Картометрический метод	0.5	Закрепление отсутствует
7	640500.83	1428361.78	Картометрический метод	0.5	Закрепление отсутствует
контур 3, площадь 1322 кв.м.					
14	640413.81	1428377.80	Картометрический метод	0.5	Закрепление отсутствует
15	640301.43	1428384.94	Картометрический метод	0.5	Закрепление отсутствует
16	640310.61	1428398.64	Картометрический метод	0.5	Закрепление отсутствует
17	640414.44	1428387.74	Картометрический метод	0.5	Закрепление отсутствует
14	640413.81	1428377.80	Картометрический метод	0.5	Закрепление отсутствует
контур 4, площадь 8376 кв.м.					
18	628397.84	1432062.03	Картометрический метод	0.5	Закрепление отсутствует
19	628378.79	1432051.07	Картометрический метод	0.5	Закрепление отсутствует

2. Сведения о характерных точках границ объекта					
Обозначение характерных точек границ	Координаты, м		Метод определения координат характерной точки	Средняя квадратическая погрешность положения характерной точки (M), м	Описание обозначения точки на местности (при наличии)
	X	Y			
1	2	3	4	5	6
20	628237.46	1431974.03	Картометрический метод	0.5	Закрепление отсутствует
21	628254.72	1431943.73	Картометрический метод	0.5	Закрепление отсутствует
22	628186.85	1431903.27	Картометрический метод	0.5	Закрепление отсутствует
23	628192.35	1431973.42	Картометрический метод	0.5	Закрепление отсутствует
24	628194.81	1431979.06	Картометрический метод	0.5	Закрепление отсутствует
25	628197.09	1431975.22	Картометрический метод	0.5	Закрепление отсутствует
26	628227.02	1431992.39	Картометрический метод	0.5	Закрепление отсутствует
27	628228.74	1431989.35	Картометрический метод	0.5	Закрепление отсутствует
28	628305.56	1432120.25	Картометрический метод	0.5	Закрепление отсутствует
29	628318.49	1432112.65	Картометрический метод	0.5	Закрепление отсутствует
30	628314.32	1432100.59	Картометрический метод	0.5	Закрепление отсутствует
31	628252.30	1431999.90	Картометрический метод	0.5	Закрепление отсутствует
32	628378.37	1432073.89	Картометрический метод	0.5	Закрепление отсутствует
18	628397.84	1432062.03	Картометрический метод	0.5	Закрепление отсутствует
33	628205.75	1431958.89	Картометрический метод	0.5	Закрепление отсутствует
34	628212.27	1431954.95	Картометрический метод	0.5	Закрепление отсутствует
35	628212.16	1431962.75	Картометрический метод	0.5	Закрепление отсутствует
36	628213.35	1431963.46	Картометрический метод	0.5	Закрепление отсутствует
37	628212.13	1431965.50	Картометрический метод	0.5	Закрепление отсутствует
38	628211.99	1431975.54	Картометрический метод	0.5	Закрепление отсутствует
39	628203.72	1431969.87	Картометрический метод	0.5	Закрепление отсутствует
40	628194.64	1431965.60	Картометрический метод	0.5	Закрепление отсутствует
41	628205.33	1431959.14	Картометрический метод	0.5	Закрепление отсутствует
33	628205.75	1431958.89	Картометрический метод	0.5	Закрепление отсутствует
42	628379.34	1432072.23	Картометрический метод	0.5	Закрепление отсутствует

2. Сведения о характерных точках границ объекта

Обозначение характерных точек границ	Координаты, м		Метод определения координат характерной точки	Средняя квадратическая погрешность положения характерной точки (Mf), м	Описание обозначения точки на местности (при наличии)
	X	Y			
1	2	3	4	5	6
43	628379.70	1432052.92	Картометрический метод	0.5	Закрепление отсутствует
44	628395.83	1432062.19	Картометрический метод	0.5	Закрепление отсутствует
42	628379.34	1432072.23	Картометрический метод	0.5	Закрепление отсутствует
45	628206.71	1431930.33	Картометрический метод	0.5	Закрепление отсутствует
46	628207.55	1431929.56	Картометрический метод	0.5	Закрепление отсутствует
47	628208.93	1431931.07	Картометрический метод	0.5	Закрепление отсутствует
48	628208.19	1431931.75	Картометрический метод	0.5	Закрепление отсутствует
49	628210.18	1431933.65	Картометрический метод	0.5	Закрепление отсутствует
50	628204.92	1431939.14	Картометрический метод	0.5	Закрепление отсутствует
51	628202.56	1431936.88	Картометрический метод	0.5	Закрепление отсутствует
52	628201.53	1431937.81	Картометрический метод	0.5	Закрепление отсутствует
53	628200.16	1431936.30	Картометрический метод	0.5	Закрепление отсутствует
54	628201.08	1431935.46	Картометрический метод	0.5	Закрепление отсутствует
55	628199.43	1431933.88	Картометрический метод	0.5	Закрепление отсутствует
56	628204.69	1431928.40	Картометрический метод	0.5	Закрепление отсутствует
45	628206.71	1431930.33	Картометрический метод	0.5	Закрепление отсутствует
57	628253.83	1432026.91	Картометрический метод	0.5	Закрепление отсутствует
58	628262.56	1432022.03	Картометрический метод	0.5	Закрепление отсутствует
59	628263.56	1432023.82	Картометрический метод	0.5	Закрепление отсутствует
60	628254.83	1432028.69	Картометрический метод	0.5	Закрепление отсутствует
57	628253.83	1432026.91	Картометрический метод	0.5	Закрепление отсутствует
61	628301.19	1432107.27	Картометрический метод	0.5	Закрепление отсутствует
62	628310.64	1432103.98	Картометрический метод	0.5	Закрепление отсутствует
63	628311.31	1432105.91	Картометрический метод	0.5	Закрепление отсутствует
64	628301.86	1432109.20	Картометрический метод	0.5	Закрепление отсутствует

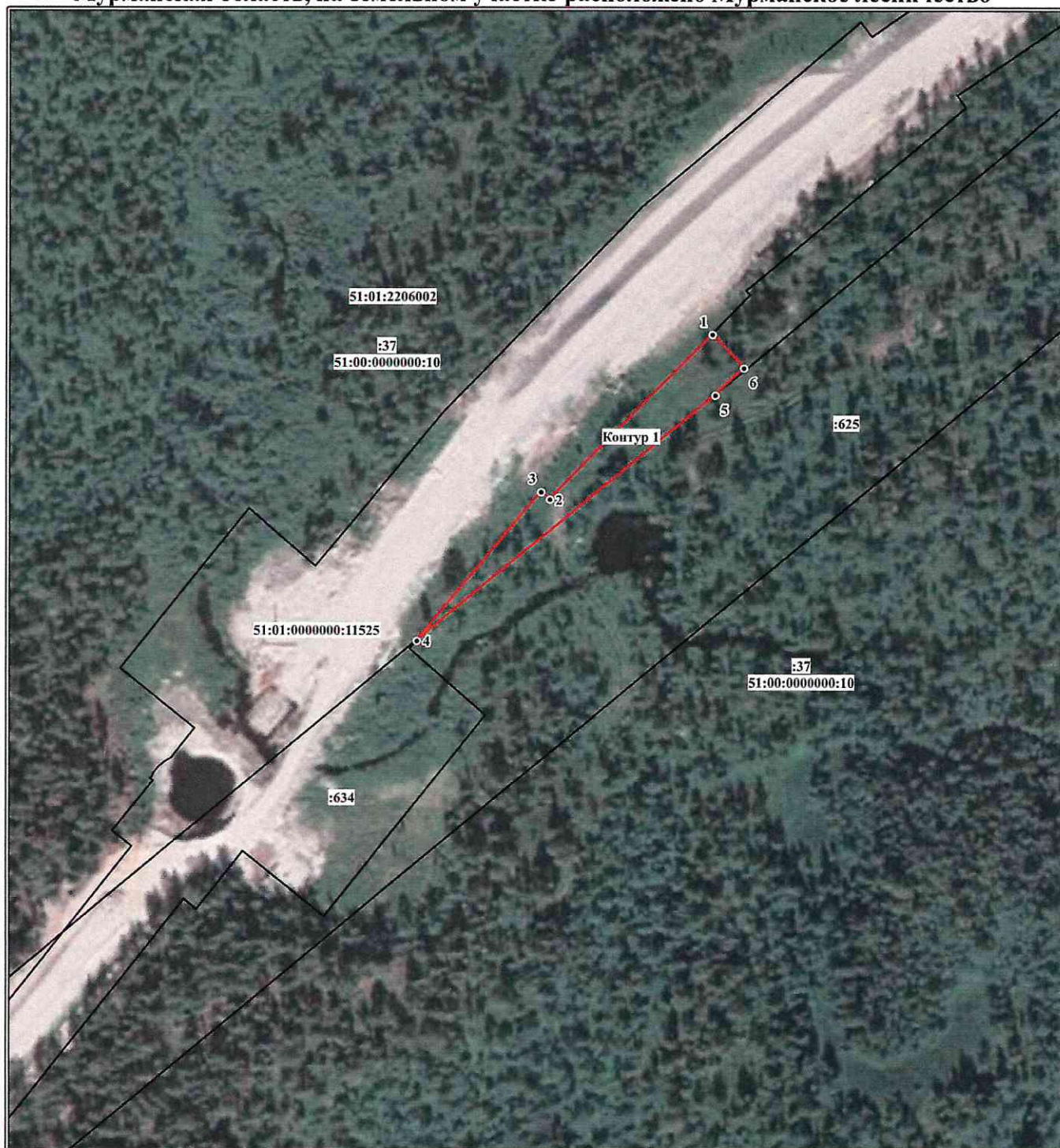
2. Сведения о характерных точках границ объекта

Обозначение характерных точек границ	Координаты, м		Метод определения координат характерной точки	Средняя квадратическая погрешность положения характерной точки (Mt), м	Описание обозначения точки на местности (при наличии)
	X	Y			
1	2	3	4	5	6
61	628301.19	1432107.27	Картометрический метод	0.5	Закрепление отсутствует

3. Сведения о характерных точках части (частей) границы объекта

Обозначение характерных точек части границы	Координаты, м		Метод определения координат характерной точки	Средняя квадратическая погрешность положения характерной точки (Mt), м	Описание обозначения точки на местности (при наличии)
	X	Y			
1	2	3	4	5	6
-	-	-	-	-	-

**Графическое описание местоположения границ публичного сервитута
для строительства линейных объектов инфраструктуры, реконструкции объектов
инфраструктуры в рамках реализации проекта «Комплексное развитие Мурманского
транспортного узла. Объекты федеральной собственности. Этап I - Железнодорожная линия - ст.
Выходной - мостовой переход через р. Тулома - ст. Мурмаши 2 - ст. Лавна
(Мурманская область: Кольский район и г. Мурманск (участки территории и прилегающей
акватории на западном берегу Кольского залива)) с местоположением:
Мурманская область, на земельном участке расположено Мурманское лесничество**



Масштаб 1:2000

Система координат МСК-51, зона I

Условные обозначения:

- 1 - характерная точки границы, сведения о которой позволяют однозначно определить ее положение на местности;
- (красная линия) - границы образованного контура публичного сервитута;
- (черная линия) - граница земельного участка, сведения о котором имеются в ЕГРН;
- (серая линия) - граница кадастрового квартала;
- (зеленая линия) - граница муниципального образования;

51:00:0000000:10 - кадастровый номер земельного участка, сведения о котором имеются в ЕГРН;

51:01:2206002 - кадастровый квартал;

Контур 1 - обозначения публичного сервитута, площадью 1 480 кв. м. (условный номер по проекту 571)

Графическое описание местоположения границ публичного сервитута для строительства линейных объектов инфраструктуры, реконструкции объектов инфраструктуры в рамках реализации проекта «Комплексное развитие Мурманского транспортного узла. Объекты федеральной собственности. Этап I - Железнодорожная линия - ст. Выходной - мостовой переход через р. Тулома - ст. Мурмаши 2 - ст. Лавна (Мурманская область: Кольский район и г. Мурманск (участки территории и прилегающей акватории на западном берегу Кольского залива))» с местоположением: Мурманская область, на земельном участке расположено Мурманское лесничество



Масштаб 1:2000

Система координат МСК-51, зона 1

Условные обозначения:

- 1 - характерная точки границы, сведения о которой позволяют однозначно определить ее положение на местности;
- (красная линия) - границы образованного контура публичного сервитута;
- (черная линия) - граница земельного участка, сведения о котором имеются в ЕГРН;
- (синяя линия) - граница кадастрового квартала;
- (зеленая линия) - граница муниципального образования;

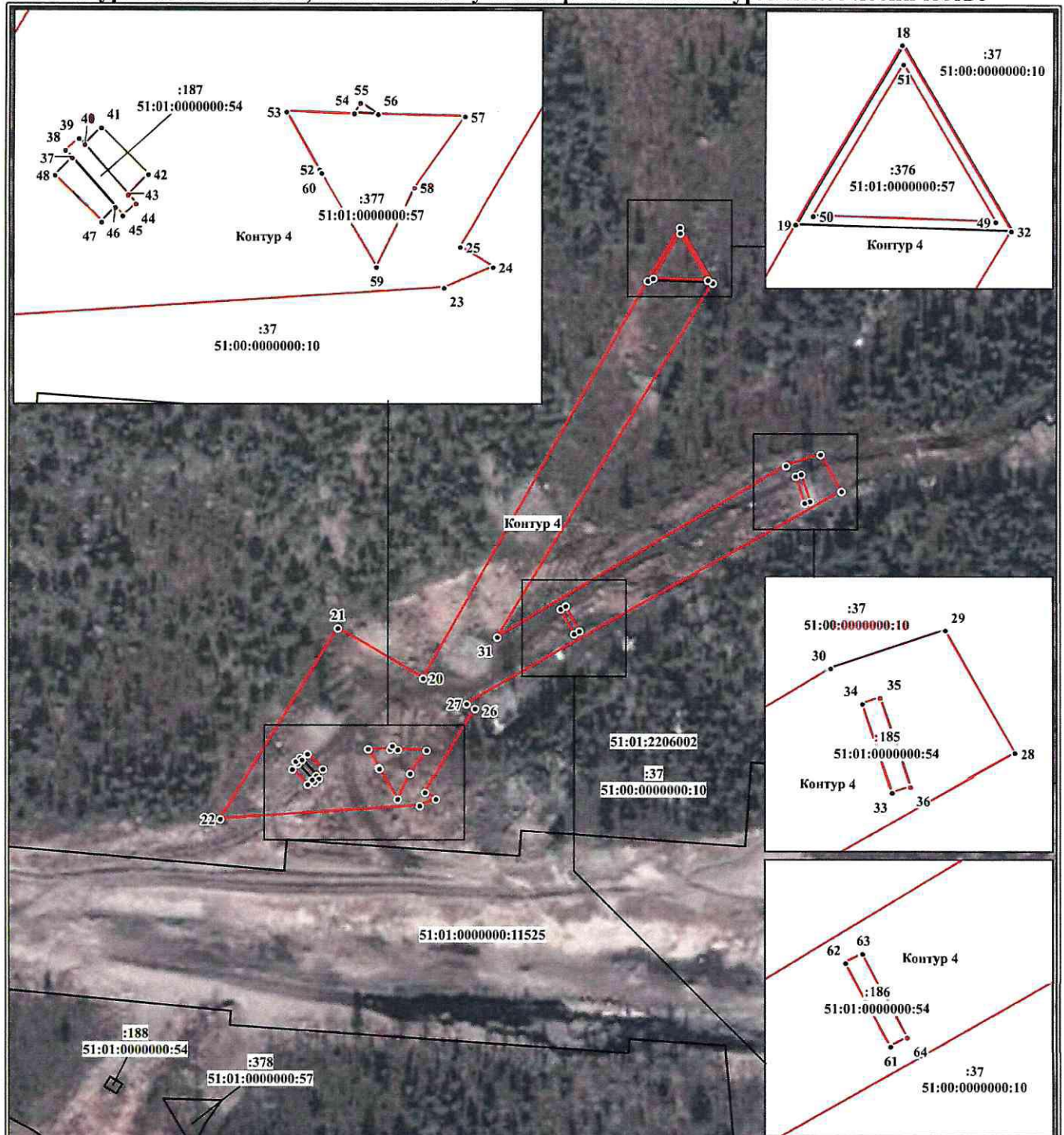
51:00:0000000:10 - кадастровый номер земельного участка, сведения о котором имеются в ЕГРН;

51:01:2206002 - кадастровый квартал;

Контур 2 - обозначения публичного сервитута, площадью 714 кв. м. (условный номер по проекту 582)

Контур 3 - обозначения публичного сервитута, площадью 1 322 кв. м. (условный номер по проекту 585)

**Графическое описание местоположения границ публичного сервитута
для строительства линейных объектов инфраструктуры, реконструкции объектов
инфраструктуры в рамках реализации проекта «Комплексное развитие Мурманского
транспортного узла. Объекты федеральной собственности. Этап I - Железнодорожная линия - ст.
Выходной - мостовой переход через р. Тулома - ст. Мурманши 2 - ст. Лавна
(Мурманская область: Кольский район и г. Мурманск (участки территории и прилегающей
акватории на западном берегу Кольского залива)) с местоположением:
Мурманская область, на земельном участке расположено Мурманское лесничество**



Масштаб 1:2000

Система координат МСК-51, зона I

Условные обозначения:

- 1 - характерная точки границы, сведения о которой позволяют однозначно определить ее положение на местности;
- (красная линия) - границы образованного контура публичного сервитута;
- (черная линия) - граница земельного участка, сведения о котором имеются в ЕГРН;
- (серая линия) - граница кадастрового квартала;
- (голубая линия) - граница муниципального образования;

51:00:0000000:10 - кадастровый номер земельного участка, сведения о котором имеются в ЕГРН;

51:01:2206002 - кадастровый квартал;

Контур 4 - обозначения публичного сервитута, площадью 8 376 кв. м. (условный номер по проекту 624)