



МИНИСТЕРСТВО ТРАНСПОРТА РОССИЙСКОЙ ФЕДЕРАЦИИ

ФЕДЕРАЛЬНОЕ АГЕНТСТВО ЖЕЛЕЗНОДОРОЖНОГО ТРАНСПОРТА  
(РОСЖЕЛДОР)

## РАСПОРЯЖЕНИЕ

*05 декабря 2024 г.*

Москва

№

*АБ-56-р*

### Об установлении публичного сервитута в интересах открытого акционерного общества «Российские железные дороги»

В соответствии с Земельным кодексом Российской Федерации, статьей 4 Федерального закона от 31.07.2020 № 254-ФЗ «Об особенностях регулирования отдельных отношений в целях модернизации и расширения магистральной инфраструктуры и о внесении изменений в отдельные законодательные акты Российской Федерации», пунктом 5.3.18 (3) Положения о Федеральном агентстве железнодорожного транспорта, утвержденного постановлением Правительства Российской Федерации от 30.07.2004 № 397, и на основании ходатайства открытого акционерного общества «Российские железные дороги», поступившего письмом Дирекции по комплексной реконструкции железных дорог и строительству объектов железнодорожного транспорта – филиала ОАО «РЖД» от 16.01.2024 № ИСХ-457/ДКРС, и письма от 25.01.2024 № ИСХ-1592/ДКРС:

1. Установить публичный сервитут площадью 905 кв.м на срок 33 месяца в интересах ОАО «РЖД» (ОГРН 1037739877295, ИНН 7708503727) в отношении земельного участка с кадастровым номером 39:15:000000:16368 и адресным ориентиром: Калининградская область, г. Калининград.

2. Срок, в течение которого использование земельного участка (его части) и (или) расположенного на нем объекта недвижимости в соответствии с их разрешенным использованием будет невозможно или существенно затруднено (при возникновении таких обстоятельств), отсутствует.

3. Утвердить границы публичного сервитута общей площадью 905 кв.м согласно прилагаемому графическому описанию местоположения границ публичного сервитута и перечням координат характерных точек вышеуказанных границ, являющихся неотъемлемой частью настоящего распоряжения (приложение № 1).

4. Владелец публичного сервитута (ОАО «РЖД») при осуществлении деятельности, для обеспечения которой испрашивается публичный сервитут, обязан учитывать ранее установленные ограничения (обременения) в использовании объекта недвижимости.

5. Владелец публичного сервитута (ОАО «РЖД») обязан привести земельный участок в состояние, пригодное для использования в соответствии с его видом разрешенного использования в срок не позднее чем 3 месяца после завершения деятельности, для осуществления которой был установлен публичный сервитут.

6. Владелец публичного сервитута (ОАО «РЖД») обязан внести плату за публичный сервитут в отношении земельного участка и/или земель государственная собственность на которые не разграничена, в соответствии с порядком расчета и внесения платы за публичный сервитут (приложение № 2).

7. Публичный сервитут устанавливается в целях строительства линейных объектов инфраструктуры, реконструкции объектов инфраструктуры при реализации объекта: «Реконструкция разводного моста через реку Преголь на участке Калининград – Советск Калининградской железной дороги» на основании документации по планировке территории (проекта планировки территории и проекта межевания территории), утвержденной распоряжением Федерального агентства железнодорожного транспорта от 17.09.2019 № ВЧ-143-р (с изменениями от 13.01.2023 № ВЛ-16-р и от 16.11.2023 № АБ-677-р).

8. Управлению земельно-имущественных отношений и правовой деятельности Федерального агентства железнодорожного транспорта:

1) направить в соответствии с Федеральным законом от 13.07.2015 № 218-ФЗ «О государственной регистрации недвижимости» копию настоящего распоряжения в филиал ППК «Роскадастр» по Калининградской области;

2) направить копию настоящего распоряжения в ОАО «РЖД»;

3) обеспечить размещение настоящего распоряжения на официальном сайте Федерального агентства железнодорожного транспорта в информационно-коммуникационной сети «Интернет».

9. График проведения работ при осуществлении деятельности, для обеспечения которой устанавливается публичный сервитут, прилагается к настоящему Распоряжению (приложение № 3).

Заместитель руководителя



А.С. Батюк

Графическое описание местоположения границ публичного сервитута для строительства линейных объектов инфраструктуры, реконструкции объектов инфраструктуры в целях реализации проекта ОАО «РЖД» по объекту «Реконструкция разводного моста через реку Преголь на участке Калининград - Советск Калининградской железной дороги» на земельном участке с кадастровым номером 39:15:000000:16368

**Схема расположения границ публичного сервитута**



Условные обозначения:

Масштаб 1:3000

● 1 - обозначение характерной точки проектной границы публичного сервитута;

— - проектная граница публичного сервитута;

— - граница кадастрового квартала;

— - граница земельного участка, сведения о котором внесены в ЕГРН;

39:15:000000:16368 - обозначение земельного участка, сведения о котором внесены в ЕГРН;

39:15:151405 - обозначение кадастрового квартала.

Графическое описание местоположения границ публичного сервитута для строительства линейных объектов инфраструктуры, реконструкции объектов инфраструктуры в целях реализации проекта ОАО «РЖД» по объекту «Реконструкция разводного моста через реку Преголь на участке Калининград - Советск Калининградской железной дороги» на земельном участке с кадастровым номером 39:15:000000:16368

### Схема расположения границ публичного сервитута



Условные обозначения:

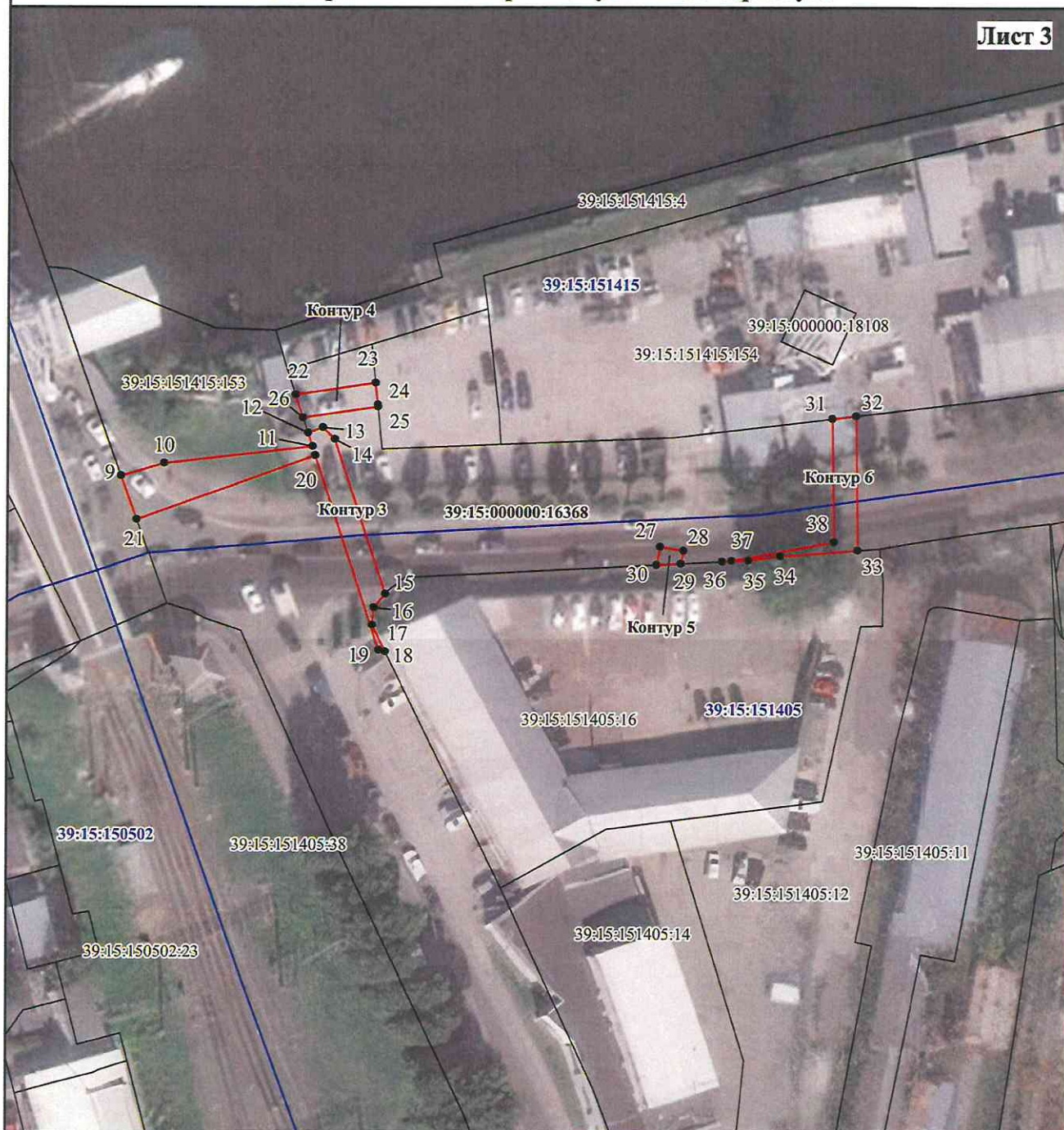
Масштаб 1:1000

- 1 - обозначение характерной точки проектной границы публичного сервитута;
  - - проектная граница публичного сервитута;
  - - граница кадастрового квартала;
  - - граница земельного участка, сведения о котором внесены в ЕГРН;
- 39:15:000000:16368 - обозначение земельного участка, сведения о котором внесены в ЕГРН;  
**39:15:151405** - обозначение кадастрового квартала.

Графическое описание местоположения границ публичного сервитута для строительства линейных объектов инфраструктуры, реконструкции объектов инфраструктуры в целях реализации проекта ОАО «РЖД» по объекту «Реконструкция разводного моста через реку Преголь на участке Калининград - Советск Калининградской железной дороги» на земельном участке с кадастровым номером 39:15:000000:16368

### Схема расположения границ публичного сервитута

Лист 3



Условные обозначения:

Масштаб 1:1000

● 1 - обозначение характерной точки проектной границы публичного сервитута;

— - проектная граница публичного сервитута;

— - граница кадастрового квартала;

— - граница земельного участка, сведения о котором внесены в ЕГРН;

39:15:000000:16368 - обозначение земельного участка, сведения о котором внесены в ЕГРН;

39:15:151405 - обозначение кадастрового квартала.

Графическое описание местоположения границ публичного сервитута для строительства линейных объектов инфраструктуры, реконструкции объектов инфраструктуры в целях реализации проекта ОАО «РЖД» по объекту «Реконструкция разводного моста через реку Преголь на участке Калининград - Советск Калининградской железной дороги» на земельном участке с кадастровым номером 39:15:000000:16368

### Схема расположения границ публичного сервитута



Условные обозначения:

Масштаб 1:1000

●<sup>1</sup> - обозначение характерной точки проектной границы публичного сервитута;

— - проектная граница публичного сервитута;

— - граница кадастрового квартала;

— - граница земельного участка, сведения о котором внесены в ЕГРН;

39:15:000000:16368 - обозначение земельного участка, сведения о котором внесены в ЕГРН;

39:15:151405 - обозначение кадастрового квартала.

Графическое описание местоположения границ публичного сервитута для строительства линейных объектов инфраструктуры, реконструкции объектов инфраструктуры в целях реализации проекта ОАО «РЖД» по объекту «Реконструкция разводного моста через реку Преголь на участке Калининград - Советск Калининградской железной дороги» на земельном участке с кадастровым номером 39:15:000000:16368				
<b>Описание границ публичного сервитута</b>				
<b>Местоположение земельного участка (публичного сервитута)</b>		Российская Федерация, Калининградская область, город Калининград		
<b>Система координат</b>		МСК-39, зона 1		
<b>Площадь</b>		905 кв.м.		
<b>Перечень характерных точек</b>				
Обозначение характерных точек границ	Координаты, м		Метод определения координат характерной точки	Средняя квадратическая погрешность положения характерной точки (Mt), м
	X	Y		
1	2	3	4	5
Контур 1 - площадь: 10,25 кв.м.				
1	353455,14	1188327,07	Картометрический метод	0.10
2	353455,00	1188329,73	Картометрический метод	0.10
3	353451,01	1188329,53	Картометрический метод	0.10
4	353451,13	1188327,07	Картометрический метод	0.10
1	353455,14	1188327,07	Картометрический метод	0.10
Контур 2 - площадь: 70,56 кв.м.				
5	353591,41	1188334,52	Картометрический метод	0.10
6	353593,04	1188352,18	Картометрический метод	0.10
7	353589,03	1188352,16	Картометрический метод	0.10
8	353587,42	1188334,54	Картометрический метод	0.10
5	353591,41	1188334,52	Картометрический метод	0.10
Контур 3 - площадь: 298,41 кв.м.				
9	353890,91	1188248,81	Картометрический метод	0.10
10	353892,99	1188256,13	Картометрический метод	0.10
11	353895,52	1188281,24	Картометрический метод	0.10
12	353897,80	1188280,52	Картометрический метод	0.10
13	353898,68	1188283,04	Картометрический метод	0.10
14	353896,69	1188285,03	Картометрический метод	0.10
15	353870,26	1188293,29	Картометрический метод	0.10
16	353867,94	1188291,33	Картометрический метод	0.10
17	353865,02	1188291,02	Картометрический метод	0.10
18	353860,53	1188293,16	Картометрический метод	0.10
19	353860,80	1188292,05	Картометрический метод	0.10
20	353893,97	1188281,69	Картометрический метод	0.10
21	353883,43	1188251,38	Картометрический метод	0.10
9	353890,91	1188248,81	Картометрический метод	0.10
Контур 4 - площадь: 53,02 кв.м.				
22	353904,30	1188278,46	Картометрический метод	0.10
23	353906,09	1188291,99	Картометрический метод	0.10
24	353902,40	1188292,32	Картометрический метод	0.10
25	353902,09	1188292,34	Картометрический метод	0.10
26	353900,41	1188279,69	Картометрический метод	0.10
22	353904,30	1188278,46	Картометрический метод	0.10
Контур 5 - площадь: 10,69 кв.м.				
27	353877,65	1188339,94	Картометрический метод	0.10
28	353876,90	1188343,87	Картометрический метод	0.10

Графическое описание местоположения границ публичного сервитута для строительства линейных объектов инфраструктуры, реконструкции объектов инфраструктуры в целях реализации проекта ОАО «РЖД» по объекту «Реконструкция разводного моста через реку Преголь на участке Калининград - Советск Калининградской железной дороги» на земельном участке с кадастровым номером 39:15:000000:16368

**Описание границ публичного сервитута**

<i>1</i>	<i>2</i>	<i>3</i>	<i>4</i>	<i>5</i>
29	353874,73	1188343,45	Картометрический метод	0.10
30	353874,58	1188339,34	Картометрический метод	0.10
27	353877,65	1188339,94	Картометрический метод	0.10
Контур 6 - площадь: 106,52 кв.м.				
31	353899,05	1188369,36	Картометрический метод	0.10
32	353899,47	1188373,36	Картометрический метод	0.10
33	353876,61	1188373,38	Картометрический метод	0.10
34	353875,78	1188360,32	Картометрический метод	0.10
35	353875,15	1188354,92	Картометрический метод	0.10
36	353874,99	1188350,43	Картометрический метод	0.10
37	353875,11	1188352,03	Картометрический метод	0.10
38	353878,10	1188369,38	Картометрический метод	0.10
31	353899,05	1188369,36	Картометрический метод	0.10
Контур 7 - площадь: 355,19 кв.м.				
39	353918,95	1188628,25	Картометрический метод	0.10
40	353918,61	1188633,23	Картометрический метод	0.10
41	353918,58	1188634,86	Картометрический метод	0.10
42	353895,14	1188664,87	Картометрический метод	0.10
43	353895,09	1188665,25	Картометрический метод	0.10
44	353892,74	1188664,98	Картометрический метод	0.10
45	353896,07	1188639,19	Картометрический метод	0.10
46	353897,05	1188630,45	Картометрический метод	0.10
47	353897,62	1188621,87	Картометрический метод	0.10
48	353898,15	1188613,80	Картометрический метод	0.10
49	353898,27	1188612,02	Картометрический метод	0.10
50	353898,55	1188604,73	Картометрический метод	0.10
51	353898,50	1188598,03	Картометрический метод	0.10
52	353920,42	1188597,44	Картометрический метод	0.10
53	353920,31	1188601,45	Картометрический метод	0.10
54	353900,33	1188601,99	Картометрический метод	0.10
55	353898,87	1188631,78	Картометрический метод	0.10
56	353895,99	1188657,34	Картометрический метод	0.10
39	353918,95	1188628,25	Картометрический метод	0.10



**Порядок расчета и внесения платы за публичный сервитут в отношении земель или земельных участков, находящихся в государственной или муниципальной собственности, и не предоставленных гражданам или юридическим лицам**

1. Плата за публичный сервитут в отношении земельного участка, находящегося в государственной или муниципальной собственности и не обремененного правами третьих лиц, устанавливается в размере 0,01 процента кадастровой стоимости такого земельного участка за каждый год использования этого земельного участка. При этом плата за публичный сервитут, установленный на три года и более, не может быть менее чем 0,1 процента кадастровой стоимости земельного участка, обремененного сервитутом, за весь срок сервитута.

2. Плата за публичный сервитут рассчитывается пропорционально площади земельного участка и (или) земель в установленных границах публичного сервитута.

3. В случае, если публичный сервитут устанавливается в отношении части земельного участка, на срок менее трех лет, расчет платы осуществляется по следующей формуле:

**$0,01\% * (КС / S \text{ общ.} * S \text{ усл.}) * n$** , где:

– КС - кадастровая стоимость земельного участка, в отношении которого устанавливается сервитут (руб.);

– S общ. - общая площадь земельного участка, в отношении части которого устанавливается сервитут (кв. м);

– S усл. - площадь части земельного участка, в отношении которого устанавливается сервитут (кв. м);

– n - количество лет, на которые устанавливается сервитут (г.).

4. Плата за публичный сервитут, установленный в отношении земельных участков и (или) земель, находящихся в государственной или муниципальной собственности и не обремененных правами третьих лиц, вносится владельцем публичного сервитута единовременным платежом не позднее шести месяцев со дня принятия решения об установлении публичного сервитута.

Плата за публичный сервитут вносится владельцем публичного сервитута в бюджет публично-правового образования с учетом статьи 51, статьи 57 и статьи 62 Бюджетного кодекса Российской Федерации.

