



МИНИСТЕРСТВО ТРАНСПОРТА РОССИЙСКОЙ ФЕДЕРАЦИИ

ФЕДЕРАЛЬНОЕ АГЕНТСТВО ЖЕЛЕЗНОДОРОЖНОГО ТРАНСПОРТА
(РОСЖЕЛДОР)

РАСПОРЯЖЕНИЕ

17 сентября 2024

Москва

№

АБ-13-р

Об установлении публичного сервитута в интересах Краевого государственного казенного учреждения «Управление автомобильных дорог Алтайского края»

В соответствии со статьей 39.37 Земельного кодекса Российской Федерации, пунктом 5.3.18 (2) Положения о Федеральном агентстве железнодорожного транспорта, утвержденного постановлением Правительства Российской Федерации от 30.07.2004 № 397, и на основании направленного письмом от 21.12.2023 № 114/П/5650 ходатайства Краевого государственного казенного учреждения «Управление автомобильных дорог Алтайского края» (далее – КГКУ «Алтайавтодор»), действующего на основании Устава:

1. Установить публичный сервитут площадью 2447 кв.м на срок 49 лет в интересах КГКУ «Алтайавтодор» (ОГРН 1062225020824, ИНН 2225079331) в отношении земельного участка с кадастровым номером 22:28:000000:1 и адресным ориентиром: Алтайский край, Михайловский район, участок полосы отвода Западно-Сибирской железной дороги 72,485 км – 137,694 км направления Кулунда - Локоть.

2. Срок, в течение которого использование земельного участка (его части) и (или) расположенного на нем объекта недвижимости в соответствии с их разрешенным использованием будет невозможно или существенно затруднено (при возникновении таких обстоятельств) отсутствует.

3. Утвердить границы публичного сервитута общей площадью 2447 кв.м согласно прилагаемому графическому описанию местоположения границ публичного сервитута и перечням координат характерных точек вышеуказанных границ, являющиеся неотъемлемой частью настоящего распоряжения.

4. Публичный сервитут устанавливается в целях устройства пересечения автомобильной дороги с железнодорожными путями общего пользования

на земельных участках, находящихся в государственной собственности, в границах полосы отвода железной дороги.

5. Управлению земельно-имущественных отношений и правовой деятельности Федерального агентства железнодорожного транспорта:

- 1) направить в соответствии с Федеральным законом от 13.07.2015 № 218-ФЗ «О государственной регистрации недвижимости» копию настоящего распоряжения в филиал ППК «Роскадастр» по Республике Алтай;
- 2) направить копию настоящего распоряжения в КГКУ «Алтайавтодор»;
- 3) обеспечить размещение настоящего распоряжения на официальном сайте Федерального агентства железнодорожного транспорта в информационно-коммуникационной сети «Интернет».

Заместитель руководителя



А.С. Батюк

ТЕКСТОВОЕ ОПИСАНИЕ

местоположения зон с особыми условиями использования территорий,
территории объекта культурного наследования, особо охраняемой природной
территории, публичного сервитута

Публичный сервитут

(наименование объекта, местоположение границ которого описано (далее - объект))

Раздел 1

Сведения об объекте

| № п/п | Характеристики объекта | Описание характеристик |
|-------|---|---|
| 1 | 2 | 3 |
| 1. | Местоположение объекта | Алтайский край, район Михайловский |
| 2. | Площадь объекта +/- величина погрешности определения площади (Р +/- Дельта Р) | 2447 +/- 87 м ² |
| 3. | Иные характеристики объекта | Публичный сервитут на 49 лет в целях устройства пересечений автомобильной дороги с железнодорожными путями общего пользования на земельных участках, находящихся в государственной собственности, в границах полосы отвода железных дорог в соответствии с зарегистрированным КГКУ "Алтайавтодор" правом оперативного управления автомобильной дороги "Малиновое Озеро-граница Республики Казахстан", запись в ЕГРН от 17.04.2013 №22-22-01/087/2013-51 |

Раздел 2

Сведения о местоположении границ объекта

1. Система координат МСК-22, зона 1

2. Сведения о характерных точках границ объекта

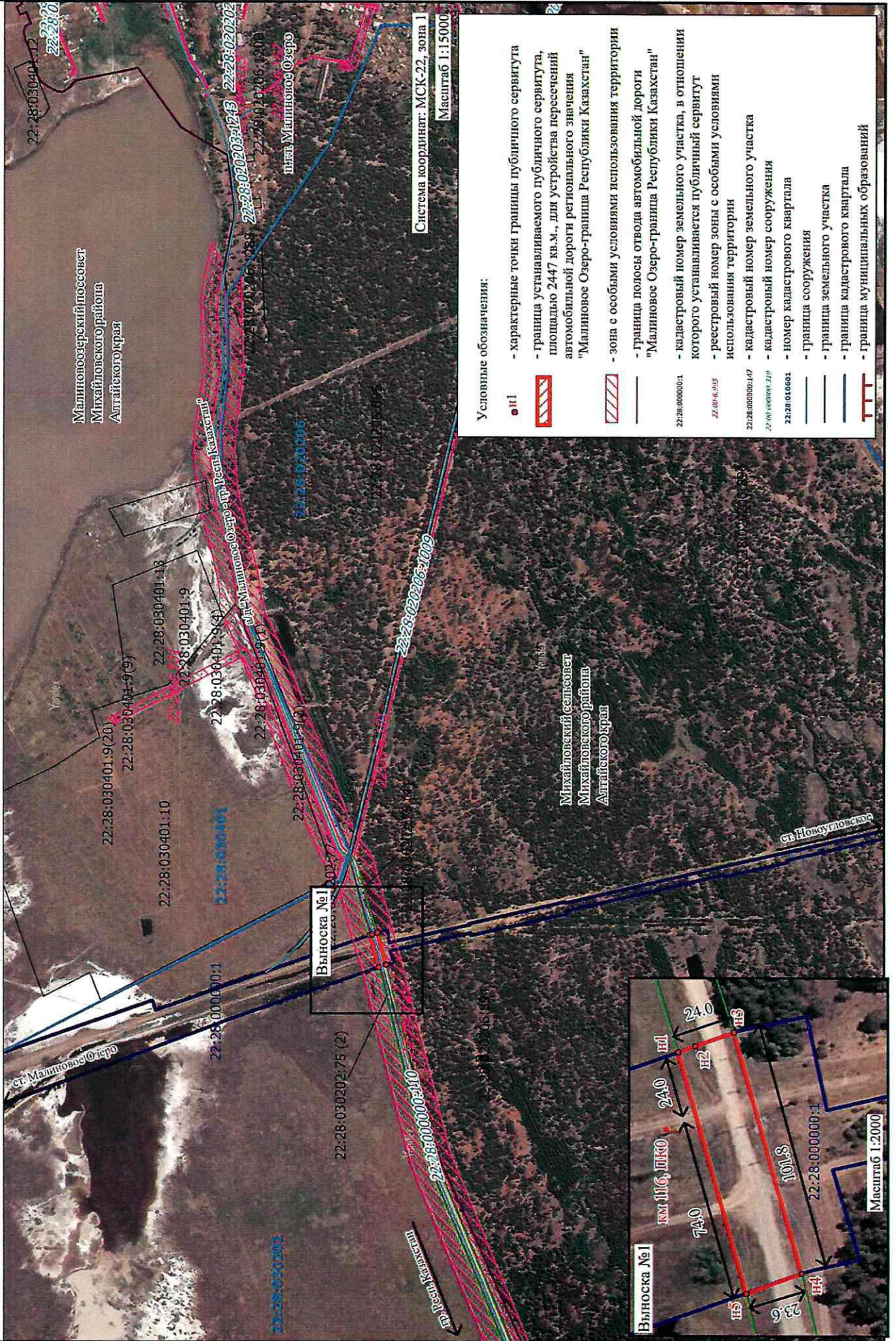
| Обозначение характерных точек границ | Координаты, м | | Метод определения координат характерной точки | Средняя квадратическая погрешность положения характерной точки (M _t), м | Описание обозначения точки на местности (при наличии) |
|--|---------------|------------|---|--|---|
| | X | Y | | | |
| 1 | 2 | 3 | 4 | 5 | 6 |
| н1 | 414003.27 | 1318032.52 | Аналитический метод | 0.5 | Закрепление отсутствует |
| н2 | 413996.54 | 1318034.88 | Аналитический метод | 0.5 | Закрепление отсутствует |
| н3 | 413980.64 | 1318040.50 | Аналитический метод | 0.5 | Закрепление отсутствует |
| н4 | 413952.57 | 1317942.42 | Аналитический метод | 0.5 | Закрепление отсутствует |
| н5 | 413975.30 | 1317934.47 | Аналитический метод | 0.5 | Закрепление отсутствует |
| н1 | 414003.27 | 1318032.52 | Аналитический метод | 0.5 | Закрепление отсутствует |

3. Сведения о характерных точках части (частей) границы объекта

| Обозначение характерных точек части границы | Координаты, м | | Метод определения координат характерной точки | Средняя квадратическая погрешность положения характерной точки (M _t), м | Описание обозначения точки на местности (при наличии) |
|---|---------------|---|---|--|---|
| | X | Y | | | |
| 1 | 2 | 3 | 4 | 5 | 6 |
| - | - | - | - | - | - |

Графическое описание местоположения границ публичного сервитута

Схема расположения границ публичного сервитута для обеспечения устройства пересечений автомобильных дорог или железнодорожных путей с железнодорожными путями общего пользования на земельных участках, находящихся в государственной собственности, в границах полосы отвода железных дорог, местоположение: Росейская Федерация, Алтайский край, Михайловский район, участок полосы отвода Западно-Сибирской железной дороги 72.485 км-137,694 км направление Кулунда-Локоть (между ст. Малиновое Озеро и ст. Новоутовское, км 116, ПК0)



Условные обозначения:

- характерные точки границы публичного сервитута
- граница устанавливаемого публичного сервитута, площадью 2447 кв.м., для устройства пересечений автомобильной дороги регионального значения "Малиновое Озеро-граница Республики Казахстан"
- зона с особыми условиями использования территории
- граница полосы отвода автомобильной дороги "Малиновое Озеро-граница Республики Казахстан"
- кадастровый номер земельного участка, в отношении которого устанавливается публичный сервитут
- реестровый номер зоны с особыми условиями использования территории
- кадастровый номер земельного участка
- кадастровый номер сооружения
- номер кадастрового квартала
- граница сооружения
- граница земельного участка
- граница кадастрового квартала
- граница муниципальных образований

Система координат: МСК-22, зона 1
Масштаб 1:15000

Выноски №1
км 116, ПК0
74,0
24,0
24,0
101,8
22:28:000000-1
27,6
24,0
H1
H2
H3
H4
H5
Масштаб 1:2000