

ГРАФИЧЕСКОЕ ОПИСАНИЕ
местоположения границ населенных пунктов, территориальных
зон, особо охраняемых природных территорий, зон с особыми
условиями использования территории

публичного сервитута в целях строительства линейных объектов инфраструктуры, реконструкции объектов инфраструктуры при реализации объекта «Этап 2. Строительство путепроводной развязки в районе остановочного пункта Малино» в рамках реализации проекта «Организация пригородно-городского пассажирского железнодорожного движения на участке Крюково-Раменское (МЦД-3)»

(наименование объекта, местоположение границ которого описано (далее - объект))

Раздел 1

Сведения об объекте

Сведения об объекте		
№ п/п	Характеристики объекта	Описание характеристик
1	2	3
1	Местоположение объекта	Московская область, Солнечногорск г.о.
2	Площадь объекта ± величина погрешности определения площади (P ± ΔP)	96 м ² ± 3 м ²
3	Иные характеристики объекта	Публичный сервитут в целях строительства линейных объектов инфраструктуры, реконструкции объектов инфраструктуры при реализации объекта «Этап 2. Строительство путепроводной развязки в районе остановочного пункта Малино» в рамках реализации проекта «Организация пригородно-городского пассажирского железнодорожного движения на участке Крюково-Раменское (МЦД-3)» для целей, предусмотренных п.1 ч.5 ст.4 Федерального закона от 31.07.2020 №254-ФЗ. Срок публичного сервитута: 20 месяцев. Земельные участки, образующие зону или территорию: 50:09:0070706:1818

Раздел 2

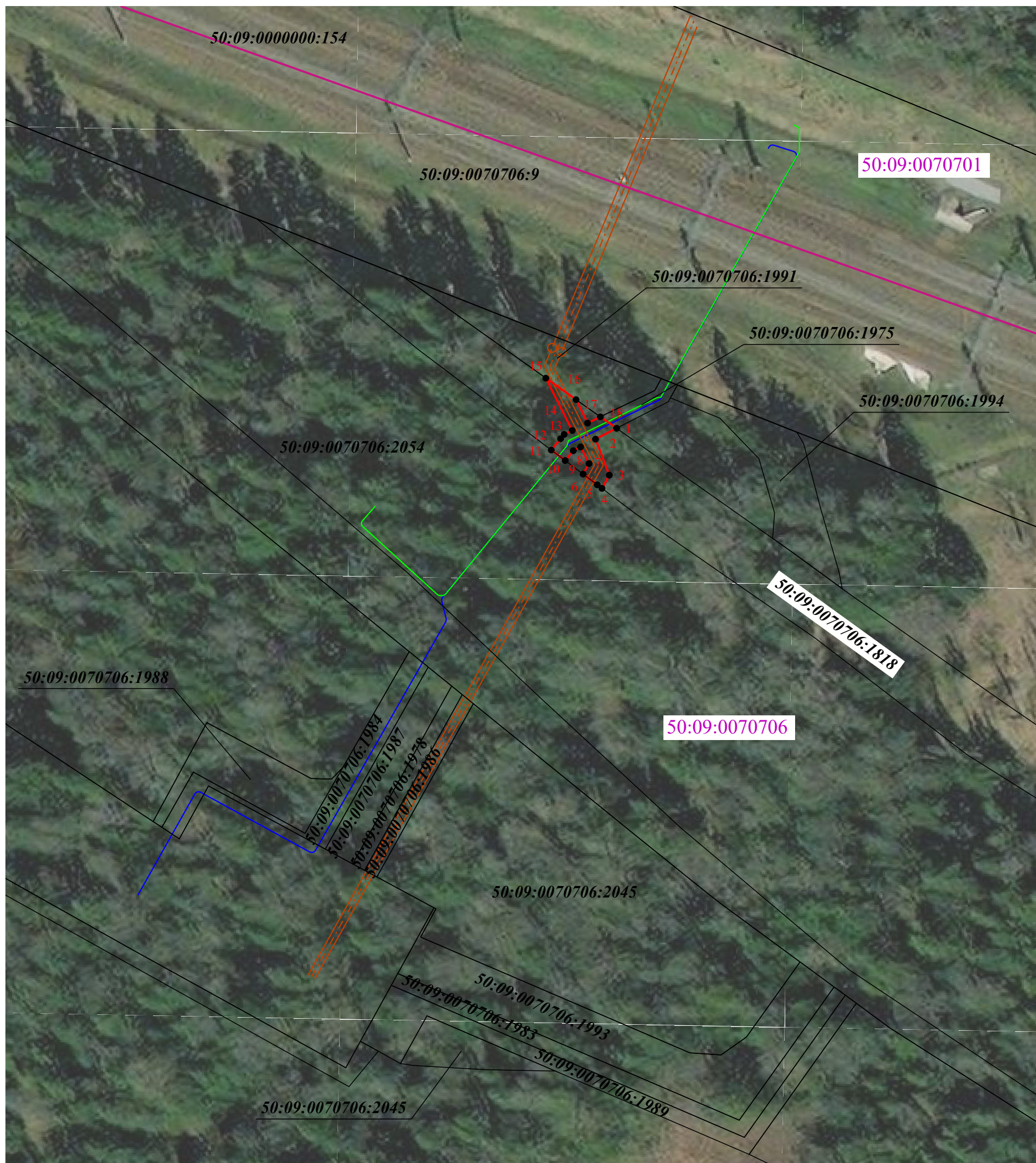
Сведения о местоположении границ объекта

1. Система координат МСК-50, зона 2					
2. Сведения о характерных точках границ объекта					
Обозначение характерных точек границ	Координаты, м		Метод определения координат характерной точки	Средняя квадратическая погрешность положения характерной точки (Mt), м	Описание обозначения точки на местности (при наличии)
	X	Y			
1	2	3	4	5	6
1	492 827,29	2 171 127,63	Аналитический метод	0,10	—
2	492 825,19	2 171 123,57		0,10	
3	492 818,24	2 171 126,23		0,10	
4	492 815,68	2 171 124,82		0,10	
5	492 816,37	2 171 123,91		0,10	
6	492 818,44	2 171 121,18		0,10	
7	492 820,48	2 171 122,32		0,10	
8	492 823,69	2 171 120,69		0,10	
9	492 822,96	2 171 119,28		0,10	
10	492 821,05	2 171 117,73		0,10	
11	492 823,09	2 171 115,03		0,10	
12	492 825,27	2 171 116,83		0,10	
13	492 826,10	2 171 117,52		0,10	
14	492 826,86	2 171 119,09		0,10	
15	492 836,97	2 171 113,98		0,10	
16	492 832,82	2 171 119,81		0,10	
17	492 828,30	2 171 122,04		0,10	
18	492 829,50	2 171 124,50		0,10	
1	492 827,29	2 171 127,63	0,10		
3. Сведения о характерных точках части (частей) границы объекта					
1	2	3	4	5	6
—	—	—	—	—	—

Графическое описание местоположения границ публичного сервитута






Схема расположения границ публичного сервитута

в целях строительства линейных объектов инфраструктуры, реконструкции объектов инфраструктуры при реализации объекта «Этап 2. Строительство путепроводной развязки в районе остановочного пункта Малино» в рамках реализации проекта «Организация пригородно-городского пассажирского железнодорожного движения на участке Крюково-Раменское (МЦД-3)», расположенного: Московская область, городской округ Солнечногорск, на земельном участке с кадастровым номером 50:09:0070706:1818, площадью 96 кв.м.



Масштаб 1:800

Условные обозначения:

-  - проектные границы публичного сервитута
-  - характерные точки границы публичного сервитута
-  - границы земельных участков, сведения о которых содержатся в ЕГРН
-  - границы кадастрового квартала
- 50:09:0070706 - обозначение кадастрового квартала
-  - проектируемые коммуникации