

ГРАФИЧЕСКОЕ ОПИСАНИЕ
местоположения границ населенных пунктов, территориальных
зон, особо охраняемых природных территорий, зон с особыми
условиями использования территории
публичного сервитута для строительства линейных объектов инфраструктуры, реконструкции
объектов инфраструктуры при реализации объекта «Этап 27. Реконструкция тяговой подстанции
Отдых» в рамках реализации проекта «Организация пригородно-городского пассажирского
железнодорожного движения на участке Крюково-Раменское (МЦД-3)»

(наименование объекта, местоположение границ которого описано (далее - объект))

Раздел 1

Сведения об объекте

Сведения об объекте		
№ п/п	Характеристики объекта	Описание характеристик
1	2	3
1	Местоположение объекта	Московская область, Раменское г
2	Площадь объекта ± величина погрешности определения площади (Р ± ΔР)	409 м ² ± 7 м ²
3	Иные характеристики объекта	Публичный сервитут для строительства линейных объектов инфраструктуры, реконструкции объектов инфраструктуры при реализации объекта «Этап 27. Реконструкция тяговой подстанции Отдых» в рамках реализации проекта «Организация пригородно-городского пассажирского железнодорожного движения на участке Крюково-Раменское (МЦД-3)» для целей, предусмотренных п.1 ч.5 ст.4 Федерального закона от 31.07.2020 №254-ФЗ. Срок публичного сервитута: 15,75 месяцев

Раздел 2

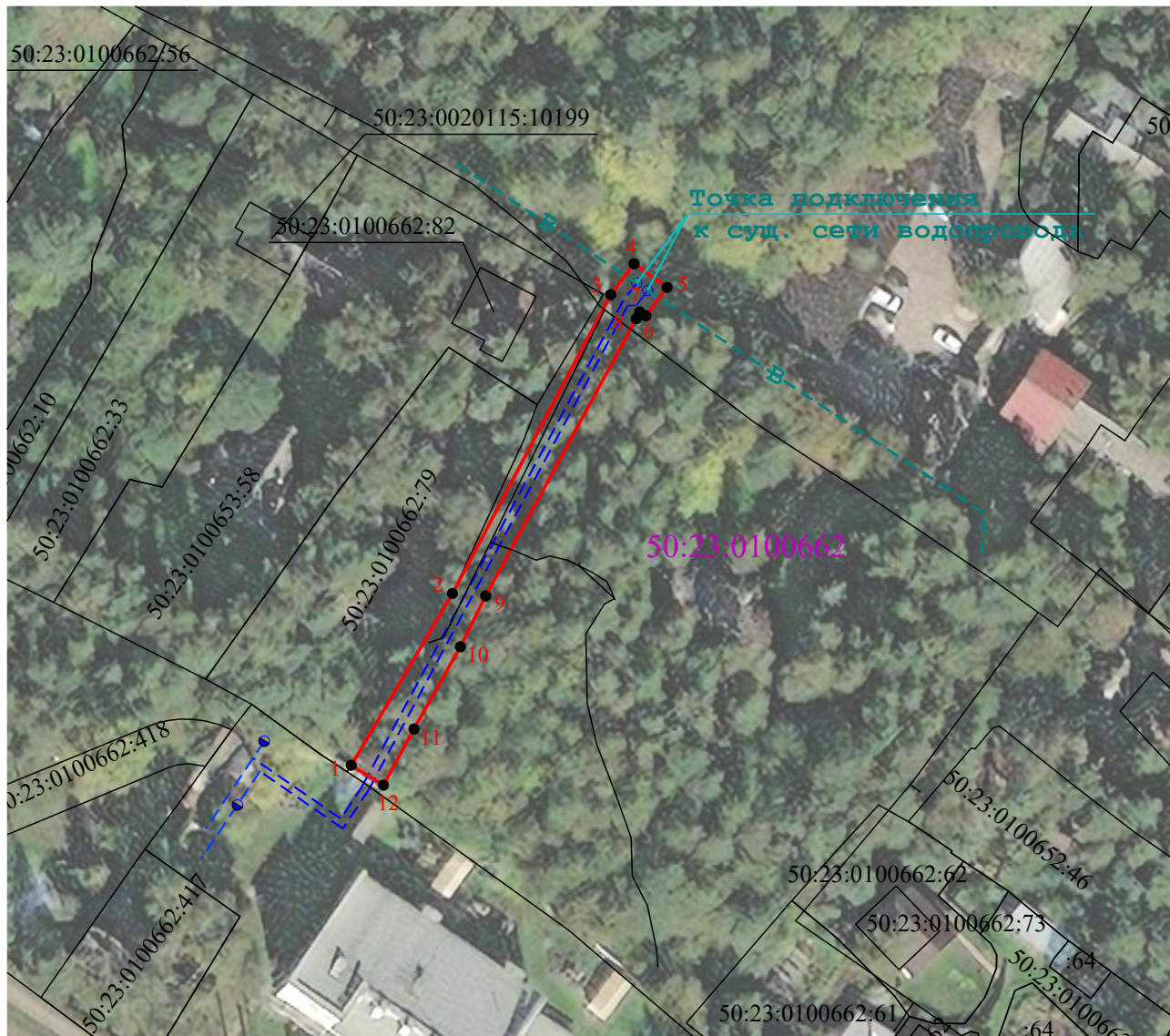
Сведения о местоположении границ объекта

1. Система координат МСК-50, зона 2

2. Сведения о характерных точках границ объекта






Обозначение характерных точек границ	Координаты, м		Метод определения координат характерной точки	Средняя квадратическая погрешность положения характерной точки (Mt), м	Описание обозначения точки на местности (при наличии)
	X	Y			
1	2	3	4	5	6
1	451 694,03	2 228 076,32	Аналитический метод	0,10	—
2	451 719,01	2 228 091,02		0,10	
3	451 762,47	2 228 114,02		0,10	
4	451 766,96	2 228 117,40		0,10	
5	451 763,52	2 228 122,18		0,10	
6	451 759,39	2 228 119,12		0,10	
7	451 759,96	2 228 118,22		0,10	
8	451 758,96	2 228 117,71		0,10	
9	451 718,65	2 228 095,85		0,10	
10	451 711,26	2 228 092,18		0,10	
11	451 699,30	2 228 085,44		0,10	
12	451 691,14	2 228 081,00		0,10	
1	451 694,03	2 228 076,32		0,10	
3. Сведения о характерных точках части (частей) границы объекта					
1	2	3	4	5	6
—	—	—	—	—	—

Графическое описание местоположения границ публичного сервитута
Схема расположения границ публичного сервитута
 для строительства линейных объектов инфраструктуры, реконструкции объектов
 инфраструктуры при реализации объекта «Этап 27. Реконструкция тяговой подстанции Отдых» в
 рамках реализации проекта «Организация пригородно-городского пассажирского
 железнодорожного движения на участке Крюково-Раменское (МЦД-3)», расположенного:
 Московская область, Раменский городской округ, в границах кадастрового квартала 50:23:0100662
 площадью 409 кв.м.



Масштаб 1:1 000

Условные обозначения:

-  - проектные границы публичного сервитута
-  - характерные точки границы публичного сервитута
-  - границы земельных участков, сведения о которых содержатся в ЕГРН
-  - границы кадастрового квартала
- 50:23:0100662 - обозначение кадастрового квартала
-  - проектируемые сети водоснабжения