



МИНИСТЕРСТВО ТРАНСПОРТА РОССИЙСКОЙ ФЕДЕРАЦИИ

ФЕДЕРАЛЬНОЕ АГЕНТСТВО ЖЕЛЕЗНОДОРОЖНОГО ТРАНСПОРТА
(РОСЖЕЛДОР)

РАСПОРЯЖЕНИЕ

14 декабря 2023 г.

Москва

№ АВ-793-р

Об установлении публичного сервитута в интересах Государственного казенного учреждения Архангельской области «Дорожное агентство «Архангельскавтодор»

В соответствии со статьей 39.37 Земельного кодекса Российской Федерации, пунктом 5.3.18 (2) Положения о Федеральном агентстве железнодорожного транспорта, утвержденного постановлением Правительства Российской Федерации от 30.07.2004 № 397, и на основании направленного письмом от 08.11.2023 № 3461/07 ходатайства Государственного казенного учреждения Архангельской области «Дорожное агентство «Архангельскавтодор» (далее – ГКУ «Архангельскавтодор»), действующего на основании Устава:

1. Установить публичный сервитут площадью 2041 кв.м на срок 49 лет в интересах ГКУ «Архангельскавтодор» (ОГРН 1022900527902, ИНН 2900000511) в отношении земельного участка с кадастровым номером 29:22:000000:26 и адресным ориентиром: Архангельская область, г. Архангельск, Исакогорский территориальный округ, ст. Исакогорка.

2. Срок, в течение которого использование земельного участка (его части) и (или) расположенного на нем объекта недвижимости в соответствии с их разрешенным использованием будет невозможно или существенно затруднено (при возникновении таких обстоятельств) составляет 12 месяцев.

3. Утвердить границы публичного сервитута общей площадью 2041 кв.м согласно прилагаемому графическому описанию местоположения границ публичного сервитута и перечням координат характерных точек вышеуказанных границ, являющиеся неотъемлемой частью настоящего распоряжения.

4. Публичный сервитут устанавливается в целях устройства пересечения автомобильной дороги с железнодорожными путями общего пользования на земельных участках, находящихся в государственной собственности, в границах полосы отвода железной дороги.

5. Управлению земельно-имущественных отношений и правовой деятельности Федерального агентства железнодорожного транспорта:

1) направить в соответствии с Федеральным законом от 13.07.2015 № 218-ФЗ «О государственной регистрации недвижимости» копию настоящего распоряжения в филиал ППК «Роскадастр» по Архангельской области и Ненецкому автономному округу;

2) направить копию настоящего распоряжения в ГКУ «Архангельскавтодор»;

3) обеспечить размещение настоящего распоряжения на официальном сайте Федерального агентства железнодорожного транспорта в информационно-коммуникационной сети «Интернет».

Заместитель руководителя



А.С. Батюк

ОПИСАНИЕ МЕСТОПОЛОЖЕНИЯ ГРАНИЦ

Публичный сервитут для устройства пересечений автомобильных дорог или железнодорожных путей с железнодорожными путями общего пользования на земельных участках, находящихся в государственной собственности, в границах полос отвода железных дорог

(наименование объекта, местоположение границ которого описано (далее - объект))

Раздел 1

Сведения об объекте

| № п/п | Характеристики объекта | Описание характеристик |
|-------|---|--|
| 1 | 2 | 3 |
| 1. | Местоположение объекта | Архангельская область, город Архангельск |
| 2. | Площадь объекта +/- величина погрешности определения площади (Р +/- Дельта Р) | 2041 +/- 16 м ² |
| 3. | Иные характеристики объекта | - |

Раздел 2**Сведения о местоположении границ объекта**

1. Система координат МСК-29, зона 2

2. Сведения о характерных точках границ объекта

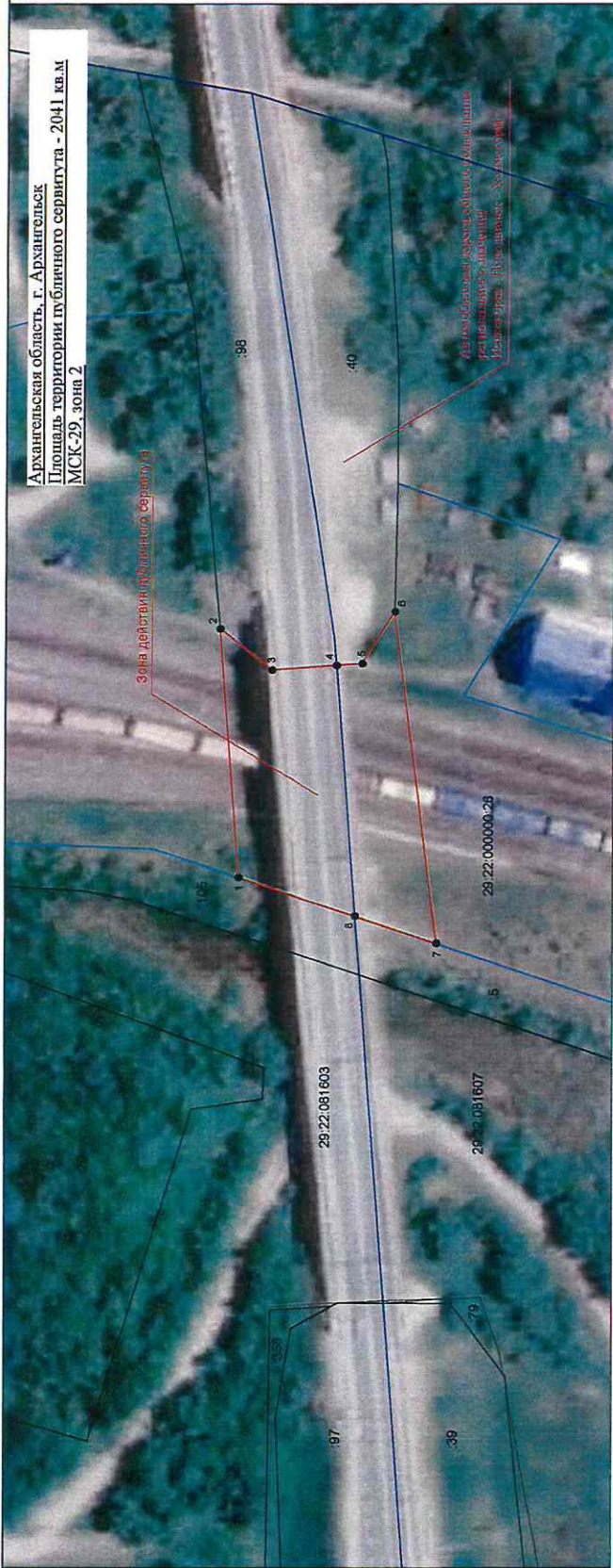
| Обозначение характерных точек границ | Координаты, м | | Метод определения координат характерной точки | Средняя квадратическая погрешность положения характерной точки (Mt), м | Описание обозначения точки на местности (при наличии) |
|--|---------------|------------|---|---|---|
| | X | Y | | | |
| 1 | 2 | 3 | 4 | 5 | 6 |
| 1 | 638651.70 | 2523941.20 | Метод спутниковых геодезических измерений | 0.10 | - |
| 2 | 638655.68 | 2523993.19 | Метод спутниковых геодезических измерений | 0.10 | - |
| 3 | 638644.91 | 2523984.51 | Метод спутниковых геодезических измерений | 0.10 | - |
| 4 | 638631.52 | 2523985.43 | Метод спутниковых геодезических измерений | 0.10 | - |
| 5 | 638626.19 | 2523985.80 | Метод спутниковых геодезических измерений | 0.10 | - |
| 6 | 638619.42 | 2523996.73 | Метод спутниковых геодезических измерений | 0.10 | - |
| 7 | 638610.57 | 2523927.36 | Метод спутниковых геодезических измерений | 0.10 | - |
| 8 | 638627.54 | 2523933.07 | Метод спутниковых геодезических измерений | 0.10 | - |
| 1 | 638651.70 | 2523941.20 | Метод спутниковых геодезических измерений | 0.10 | - |

3. Сведения о характерных точках части (частей) границы объекта

| Обозначение характерных точек части границы | Координаты, м | | Метод определения координат характерной точки | Средняя квадратическая погрешность положения характерной точки (M _t), м | Описание обозначения точки на местности (при наличии) |
|---|---------------|---|---|--|---|
| | X | Y | | | |
| 1 | 2 | 3 | 4 | 5 | 6 |
| - | - | - | - | - | - |

РАЗДЕЛ 4

Схема расположения границ публичного сервитута



Масштаб 1:1000

Условные обозначения:

- существующая граница земельного участка, имеющаяся в ЕГРН сведения о которой достояны для определения ее местоположения;
- граница кадастрового квартала;
- проектная граница публичного сервитута;
- граница земельного участка, в отношении которого испрашивается публичный сервитут;
- 10 - обозначение и наименование характерной точки границы публичного сервитута, сведения о которой позволяют однозначно определить ее местоположение на местности;
- :29 - номер существующего земельного участка в кадастровом квартале;
- 29:22:081607 - номер кадастрового квартала.

Оберточная схема расположения



Подпись: Каде́тральный инспектор Игорович А.И.

Дата " 12 " 2023 г.