

ГРАФИЧЕСКОЕ ОПИСАНИЕ

местоположения границ населенных пунктов, территориальных зон, особо охраняемых природных территорий, зон с особыми условиями использования территории

Публичный сервитут для обеспечения строительства, реконструкции объектов инфраструктуры при реализации объекта: «Организация пригородно-городского пассажирского железнодорожного движения на участке Одинцово – Лобня (МЦД-1 «Одинцово-Лобня»). Этап 6 «Строительство остановочного пункта Дмитровская» в составе которого предусмотреть следующие этапы строительства: Этап 6.1 «Строительство остановочного пункта Дмитровская Савеловского направления МЖД с реконструкцией нечетной горловины станции Москва-Бутырская» (без реконструкции железнодорожных путепроводов Рижского направления); Этап 6.2 «Реконструкция остановочного пункта Дмитровская Рижского направления МЖД» (с реконструкцией железнодорожных путепроводов Рижского направления)» для целей, предусмотренных п. 2 ч. 5 ст. 4 Федерального закона от 31.07.2020 № 254-ФЗ в границах кадастрового квартала 77:02:0000000.

(наименование объекта, местоположение границ которого описано (далее - объект))

Раздел 1

Сведения об объекте

№ п/п	Характеристики объекта	Описание характеристик
1	2	3
1.	Местоположение объекта	город Москва
2.	Площадь объекта +/- величина погрешности определения площади (Р +/- Дельта Р)	4059 +/- 22 м ²
3.	Иные характеристики объекта	<p>Публичный сервитут для обеспечения строительства, реконструкции объектов инфраструктуры при реализации объекта: «Организация пригородно-городского пассажирского железнодорожного движения на участке Одинцово – Лобня (МЦД-1 «Одинцово-Лобня»). Этап 6 «Строительство остановочного пункта Дмитровская» в составе которого предусмотреть следующие этапы строительства: Этап 6.1 «Строительство остановочного пункта Дмитровская Савеловского направления МЖД с реконструкцией нечетной горловины станции Москва-Бутырская» (без реконструкции железнодорожных путепроводов Рижского направления); Этап 6.2 «Реконструкция остановочного пункта Дмитровская Рижского направления МЖД» (с реконструкцией железнодорожных путепроводов Рижского направления)» для целей, предусмотренных п. 2 ч. 5 ст. 4 Федерального закона от 31.07.2020 № 254-ФЗ в границах кадастрового квартала 77:02:0000000.</p> <p>Срок установления публичного сервитута – 24 месяца.</p>

Раздел 2

Сведения о местоположении границ объекта

1. Система координат ПМСК Москвы

2. Сведения о характерных точках границ объекта

Обозначение характерных точек границ	Координаты, м		Метод определения координат характерной точки	Средняя квадратическая погрешность положения характерной точки (Mt), м	Описание обозначения точки на местности (при наличии)
	X	Y			
1	2	3	4	5	6
1	15639.59	6045.67	Аналитический метод	0.10	-
2	15613.06	6029.35	Аналитический метод	0.10	-
3	15616.20	6025.78	Аналитический метод	0.10	-
4	15611.88	6020.26	Аналитический метод	0.10	-
5	15624.27	6000.00	Аналитический метод	0.10	-
6	15641.74	5968.03	Аналитический метод	0.10	-
7	15644.03	5963.56	Аналитический метод	0.10	-
8	15668.74	5911.30	Аналитический метод	0.10	-
9	15670.46	5911.96	Аналитический метод	0.10	-
10	15683.82	5917.10	Аналитический метод	0.10	-
11	15678.53	5926.27	Аналитический метод	0.10	-
12	15690.92	5930.87	Аналитический метод	0.10	-
13	15652.44	6021.24	Аналитический метод	0.10	-
1	15639.59	6045.67	Аналитический метод	0.10	-

3. Сведения о характерных точках части (частей) границы объекта

Обозначение характерных точек части границы	Координаты, м		Метод определения координат характерной точки	Средняя квадратическая погрешность положения характерной точки (Mt), м	Описание обозначения точки на местности (при наличии)
	X	Y			
1	2	3	4	5	6
-	-	-	-	-	-

Раздел 3

Сведения о местоположении измененных (уточненных) границ объекта

1. Система координат -

2. Сведения о характерных точках границ объекта

Обозначение характерных точек границ	Существующие координаты, м		Измененные (уточненные) координаты, м		Метод определения координат характерной точки	Средняя квадратическая погрешность положения характерной точки (Mt), м	Описание обозначения точки на местности (при наличии)
	X	Y	X	Y			
1	2	3	4	5	6	7	8
-	-	-	-	-	-	-	

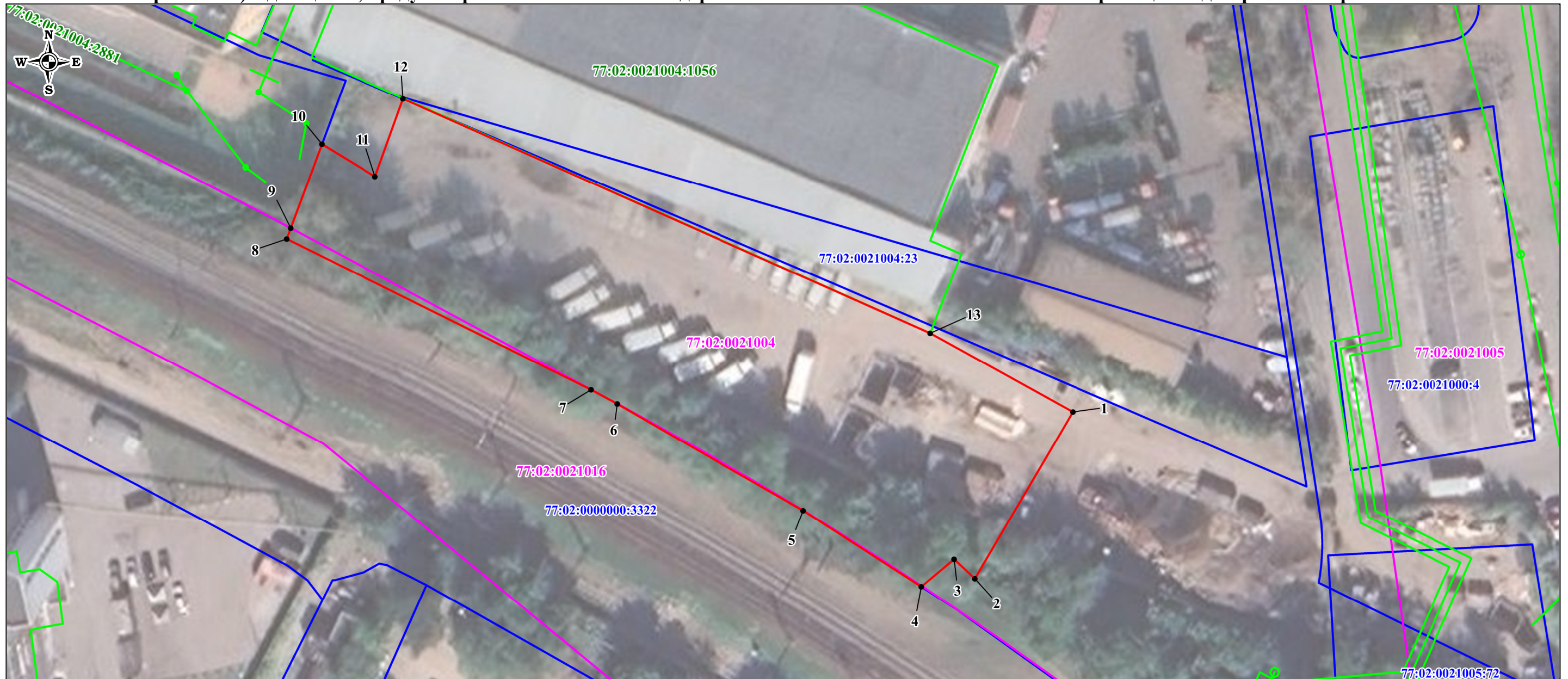
3. Сведения о характерных точках части (частей) границы объекта

Обозначение характерных точек части границы	Существующие координаты, м		Измененные (уточненные) координаты, м		Метод определения координат характерной точки	Средняя квадратическая погрешность положения характерной точки (Mt), м	Описание обозначения точки на местности (при наличии)
	X	Y	X	Y			
1	2	3	4	5	6	7	8
-	-	-	-	-	-	-	

СХЕМА РАСПОЛОЖЕНИЯ ГРАНИЦ ПУБЛИЧНОГО СЕРВИТУТА

Приложение № 1 к
распоряжению Росжелдора
от _____ № _____

Графическое описание местоположения публичного сервитута для обеспечения строительства, реконструкции объектов инфраструктуры при реализации объекта: «Организация пригородно-городского пассажирского железнодорожного движения на участке Одинцово – Лобня (МЦД-1 «Одинцово-Лобня»). Этап 6 «Строительство остановочного пункта Дмитровская» в составе которого предусмотреть следующие этапы строительства: Этап 6.1 «Строительство остановочного пункта Дмитровская Савеловского направления МЖД с реконструкцией нечетной горловины станции Москва-Бутырская» (без реконструкции железнодорожных путепроводов Рижского направления)»; Этап 6.2 «Реконструкция остановочного пункта Дмитровская Рижского направления МЖД» (с реконструкцией железнодорожных путепроводов Рижского направления)» для целей, предусмотренных п. 2 ч. 5 ст. 4 Федерального закона от 31.07.2020 № 254-ФЗ в границах кадастрового квартала 77:02:0000000



УСЛОВНЫЕ ОБОЗНАЧЕНИЯ:

Масштаб 1:700

- обозначение границы публичного сервитута;
- 1 - обозначение характерной точки границы, сведения о которой позволяют однозначно определить ее положение на местности;
- существующая часть границы, имеющиеся в ЕГРН сведения о которой достаточны для определения ее местоположения;
- граница кадастрового квартала;
- 77:02:0021004:23 - кадастровый номер земельного участка;
- 77:02:0021004 - номер кадастрового квартала;
- обозначение контура объекта капитального строительства;
- 77:02:0021004:2873 - кадастровый номер объекта капитального строительства.