

## ГРАФИЧЕСКОЕ ОПИСАНИЕ

**местоположения границ населенных пунктов, территориальных зон, особо охраняемых природных территорий, зон с особыми условиями использования территории**

**Публичный сервитут для строительства линейных объектов инфраструктуры, реконструкции объектов инфраструктуры при реализации объекта: «Организация пригородно-городского пассажирского железнодорожного движения на участке Одинцово – Лобня (МЦД-1 «Одинцово Лобня»). Этап 6 «Строительство остановочного пункта Дмитровская» в составе которого предусмотреть следующие этапы строительства: Этап 6.1 «Строительство остановочного пункта Дмитровская Савеловского направления МЖД с реконструкцией нечетной горловины станции Москва-Бутырская» (без реконструкции железнодорожных путепроводов Рижского направления)»; Этап 6.2 «Реконструкция остановочного пункта Дмитровская Рижского направления МЖД» (с реконструкцией железнодорожных путепроводов Рижского направления)», для целей, предусмотренных п. 1 ч. 5, ст. 4 Федерального закона от 31.07.2020 № 254-ФЗ в границах земельного участка с кадастровым номером 77:02:0021015:172.**

(наименование объекта, местоположение границ которого описано (далее - объект))

### Раздел 1

#### Сведения об объекте

№ п/п	Характеристики объекта	Описание характеристик
1	2	3
1.	Местоположение объекта	город Москва
2.	Площадь объекта +/- величина погрешности определения площади (Р +/- Дельта Р)	249 +/- 6 м <sup>2</sup>
3.	Иные характеристики объекта	Публичный сервитут для строительства линейных объектов инфраструктуры, реконструкции объектов инфраструктуры при реализации объекта: «Организация пригородно-городского пассажирского железнодорожного движения на участке Одинцово – Лобня (МЦД-1 «Одинцово Лобня»). Этап 6 «Строительство остановочного пункта Дмитровская» в составе которого предусмотреть следующие этапы строительства: Этап 6.1 «Строительство остановочного пункта Дмитровская Савеловского направления МЖД с реконструкцией нечетной горловины станции Москва-Бутырская» (без реконструкции железнодорожных путепроводов Рижского направления)»; Этап 6.2 «Реконструкция остановочного пункта Дмитровская Рижского направления МЖД» (с реконструкцией железнодорожных путепроводов Рижского направления)», для целей, предусмотренных п. 1 ч. 5, ст. 4 Федерального закона от 31.07.2020 № 254-ФЗ в границах земельного участка с кадастровым номером 77:02:0021015:172. Срок установления публичного сервитута - 24 месяца.

## Раздел 2

### Сведения о местоположении границ объекта

1. Система координат ПМСК Москвы

2. Сведения о характерных точках границ объекта

Обозначение характерных точек границ	Координаты, м		Метод определения координат характерной точки	Средняя квадратическая погрешность положения характерной точки (Mt), м	Описание обозначения точки на местности (при наличии)
	X	Y			
1	2	3	4	5	6
1	15715.89	5184.77	Аналитический метод	0.10	-
2	15719.98	5189.85	Аналитический метод	0.10	-
3	15716.23	5197.51	Аналитический метод	0.10	-
4	15710.79	5204.50	Аналитический метод	0.10	-
5	15704.03	5206.22	Аналитический метод	0.10	-
6	15705.57	5212.29	Аналитический метод	0.10	-
7	15704.00	5213.21	Аналитический метод	0.10	-
8	15705.13	5216.98	Аналитический метод	0.10	-
9	15699.54	5218.92	Аналитический метод	0.10	-
10	15697.62	5212.28	Аналитический метод	0.10	-
11	15698.86	5202.86	Аналитический метод	0.10	-
12	15709.78	5195.51	Аналитический метод	0.10	-
1	15715.89	5184.77	Аналитический метод	0.10	-

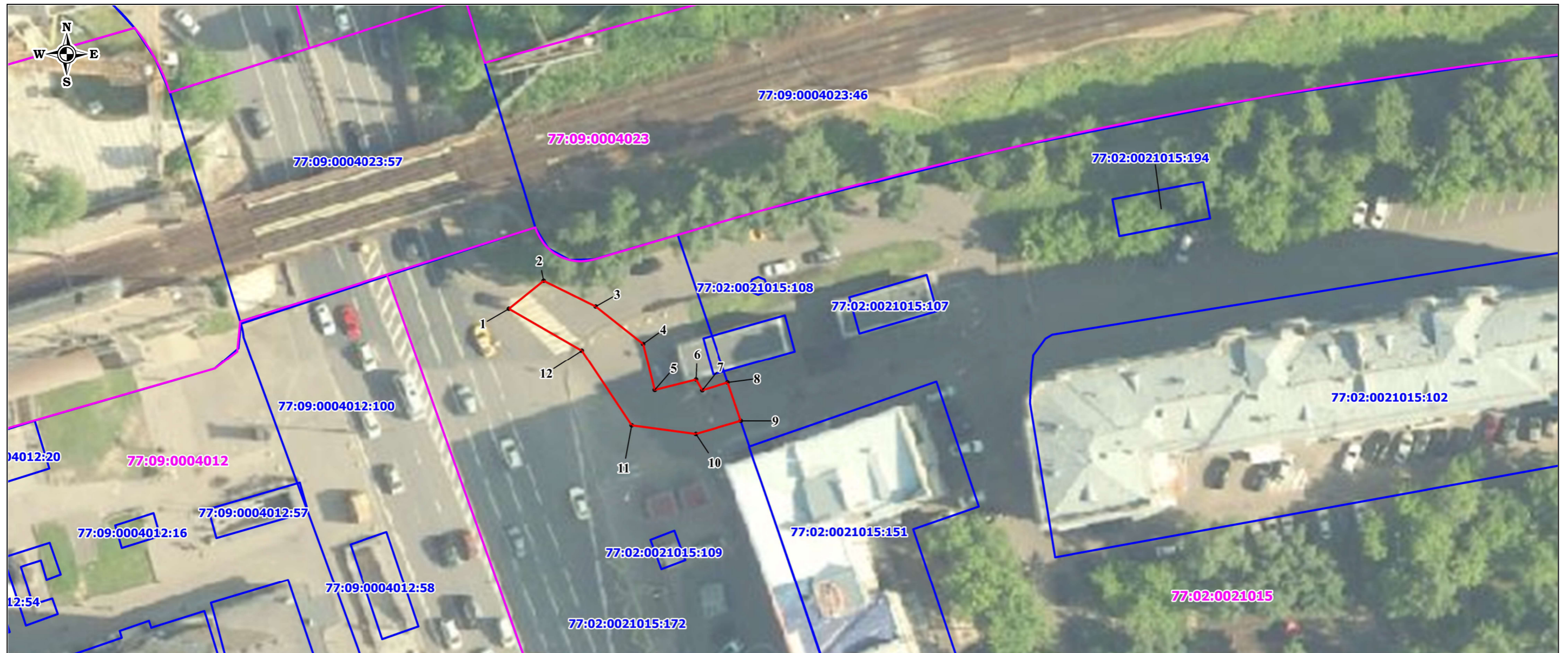
3. Сведения о характерных точках части (частей) границы объекта

Обозначение характерных точек части границы	Координаты, м		Метод определения координат характерной точки	Средняя квадратическая погрешность положения характерной точки (Mt), м	Описание обозначения точки на местности (при наличии)
	X	Y			
1	2	3	4	5	6
-	-	-	-	-	-



**СХЕМА РАСПОЛОЖЕНИЯ ГРАНИЦ ПУБЛИЧНОГО СЕРВИТУТА**

Графическое описание местоположения публичного сервитута для строительства линейных объектов инфраструктуры, реконструкции объектов инфраструктуры при реализации объекта: «Организация пригородно-городского пассажирского железнодорожного движения на участке Одинцово – Лобня (МЦД-1 «Одинцово-Лобня»). Этап 6 «Строительство остановочного пункта Дмитровская» в составе которого предусмотреть следующие этапы строительства: Этап 6.1 «Строительство остановочного пункта Дмитровская Савеловского направления МЖД с реконструкцией нечетной горловины станции Москва-Бутырская» (без реконструкции железнодорожных путепроводов Рижского направления); Этап 6.2 «Реконструкция остановочного пункта Дмитровская Рижского направления МЖД» (с реконструкцией железнодорожных путепроводов Рижского направления)», для целей, предусмотренных п. 1 ч. 5, ст. 4 Федерального закона от 31.07.2020 № 254-ФЗ в границах земельного участка с кадастровым номером 77:02:0021015:172



Масштаб 1:600

**УСЛОВНЫЕ ОБОЗНАЧЕНИЯ:**

- обозначение границы публичного сервитута;
- 1 - обозначение характерной точки границы, сведения о которой позволяют однозначно определить ее положение на местности;
- существующая часть границы, имеющиеся в ЕГРН сведения о которой достаточны для определения ее местоположения;
- граница кадастрового квартала;
- 77:02:0003027:2156 - кадастровый номер земельного участка;
- 77:02:0021015 - номер кадастрового квартала;