

ГРАФИЧЕСКОЕ ОПИСАНИЕ
местоположения границ населенных пунктов, территориальных
зон, особо охраняемых природных территорий, зон с особыми
условиями использования территории

Публичный сервитут в целях строительства линейных объектов инфраструктуры, реконструкции объектов инфраструктуры при реализации объекта «Этап 5.2. Строительство тяговой подстанции Митьково» в рамках реализации проекта «Организация пригородно-городского пассажирского железнодорожного движения на участке Крюково-Раменское (МЦД-3)»

(наименование объекта, местоположение границ которого описано (далее - объект))

Раздел 1

Сведения об объекте

№ п/п	Характеристики объекта	Описание характеристик
1	2	3
1	Местоположение объекта	Москва
2	Площадь объекта ± величина погрешности определения площади (P ± ΔP)	77 м ² ± 3 м ²
3	Иные характеристики объекта	<p>Вид объекта реестра границ: Зона с особыми условиями использования территории</p> <p>Вид объекта по документу: Публичный сервитут в целях строительства линейных объектов инфраструктуры, реконструкции объектов инфраструктуры при реализации объекта «Этап 5.2. Строительство тяговой подстанции Митьково» в рамках реализации проекта «Организация пригородно-городского пассажирского железнодорожного движения на участке Крюково-Раменское (МЦД-3)» для целей, предусмотренных п.1 ч.5 ст.4 Федерального закона от 31.07.2020 №254-ФЗ. Срок публичного сервитута: 8 месяцев.</p> <p>Земельные участки, образующие зону или территорию: 77:03:0003004:25; 77:03:0003006:99</p>

Раздел 2

Сведения о местоположении границ объекта

1. Система координат МСК Москвы					
2. Сведения о характерных точках границ объекта					
Обозначение характерных точек границ	Координаты, м		Метод определения координат характерной точки	Средняя квадратическая погрешность положения характерной точки (Mt), м	Описание обозначения точки на местности (при наличии)
	X	Y			
1	2	3	4	5	6
1	13 133,54	11 128,93	Аналитический метод	0,10	—
2	13 136,66	11 118,48		0,10	
3	13 139,20	11 111,29		0,10	
4	13 135,89	11 110,21		0,10	
5	13 130,06	11 127,38		0,10	
6	13 130,36	11 127,60		0,10	
7	13 130,89	11 128,14		0,10	
8	13 131,29	11 128,77		0,10	
9	13 131,58	11 129,46		0,10	
10	13 131,72	11 130,17		0,10	
11	13 131,74	11 130,94		0,10	
12	13 131,61	11 131,67		0,10	
13	13 131,54	11 131,90		0,10	
14	13 129,55	11 137,76		0,10	
15	13 130,39	11 138,35		0,10	
16	13 131,73	11 134,49		0,10	
1	13 133,54	11 128,93		0,10	
3. Сведения о характерных точках части (частей) границы объекта					
1	2	3	4	5	6
—	—	—	—	—	—

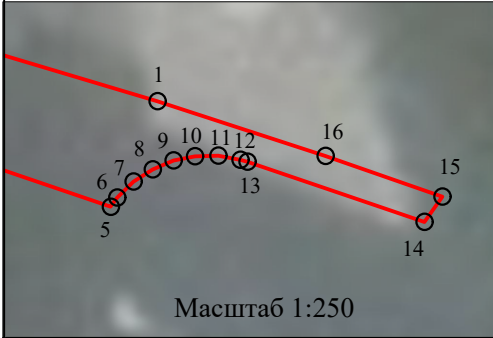
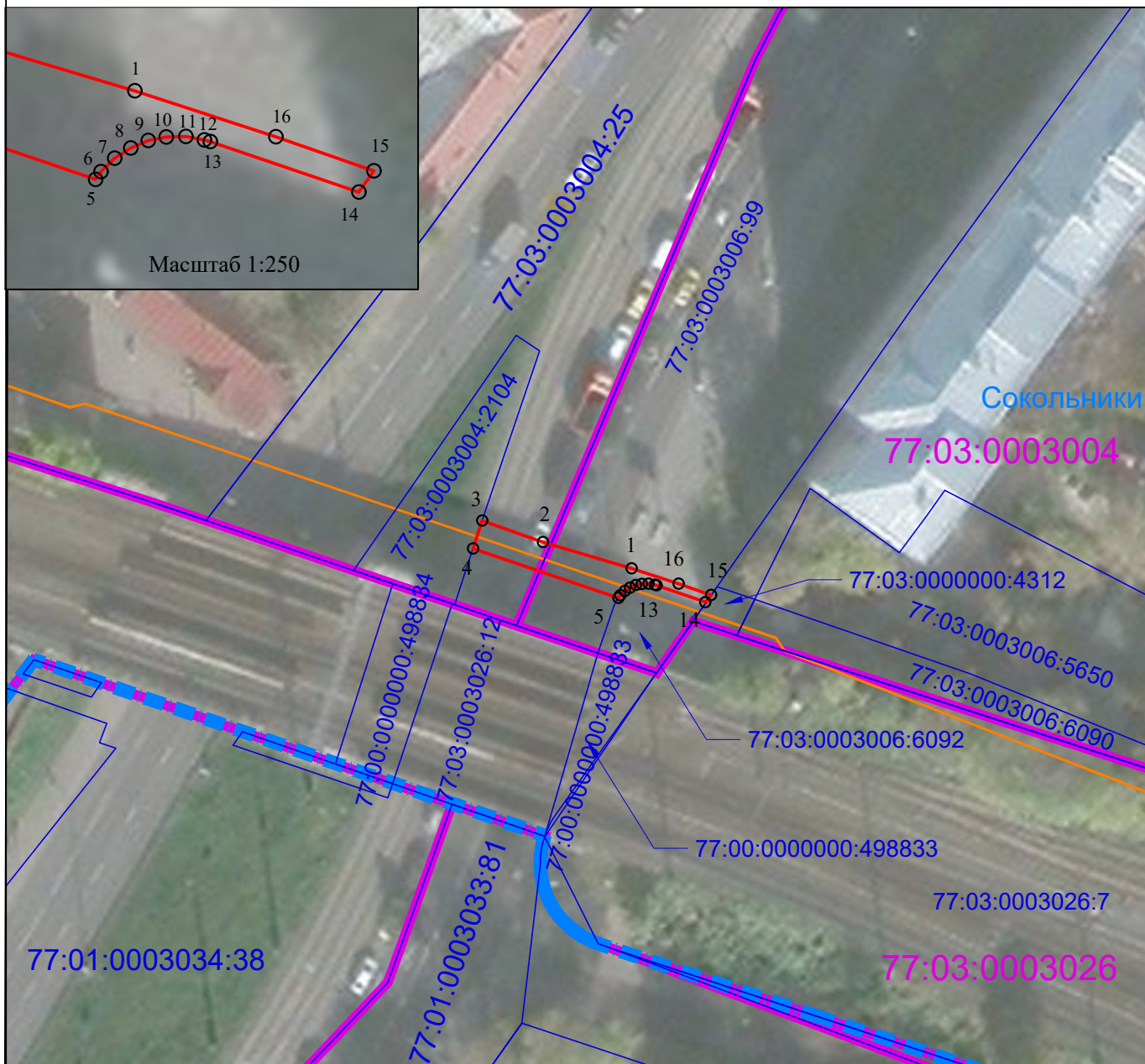
ТЕКСТОВОЕ ОПИСАНИЕ**местоположения границ населенных пунктов, территориальных зон**

Прохождение границы		Описание прохождения границы
от точки	до точки	
1	2	3
—	—	—

Графическое описание местоположения границ публичного сервитута

Схема расположения границ публичного сервитута в целях строительства линейных объектов инфраструктуры, реконструкции объектов инфраструктуры при реализации объекта «Этап 5.2.

Строительство тяговой подстанции Митьково» в рамках реализации проекта «Организация пригородно-городского пассажирского железнодорожного движения на участке Крюково -Раменское (МЦД-3)», расположенного: г. Москва, общей площадью 77 кв.м., на земельных участках с кадастровыми номерами 77:03:0003004:25 площадью 29 кв.м., 77:03:0003006:99 площадью 48 кв.м.



Условные обозначения:

Масштаб 1:750

- o 1 - характеристическая точка границы публичного сервитута и ее обозначение
- проектные границы публичного сервитута
- границы земельных участков, сведения о которых содержатся в ЕГРН
- граница кадастрового квартала
- 77:03:0003004 - обозначение кадастрового квартала
- 77:03:0003004:1 - кадастровый номер земельного участка, сведения о котором содержатся в ЕГРН
- проектируемая коммуникация
- границы административно-территориального деления